

あきる野市

令和8年度

子どもの学習・生活支援事業

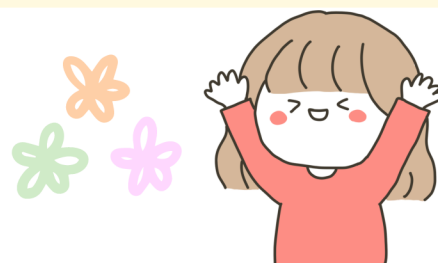
子どもの「学習」と「生活」を総合的に支援する事業を行います

申込期限
4月17日(金)
必着



安心して通える

子どもたちの“居場所”



- ・授業についていけない
- ・いつも一人で過ごしている
- ・塾に通わせたいけど難しい
- ・家で勉強できない
- ・家で一人だと心配
- ・子どもと過ごす時間が取れない

学習支援

一人ひとりの学力やペースに合わせた学習支援を行います。

- ・学習習慣や基礎学力の習得を目指します。学び直しもできます。
- ・教科や教材は自由です。宿題や問題を少人数グループで学び合います。
- ・勉強やグループ学習に不安のあるお子さまもご相談ください。

居場所づくり

学校や家庭以外の安心できる居場所をつくります。

- ・勉強しなければいけない場所ではなく、「ひとりじゃない」から頑張れる、「進んで」勉強したくなる、楽しい居場所をつくります。

相談支援

日常生活等の生活支援を行います。

- ・お子さまの日常生活や学校生活、友達関係や進路選択など、様々な相談に寄り添います。
- ・保護者の方の子育てのお悩みや、生活に関する相談もお受けします。



お申し込み・詳細は裏面をご覧ください



※本事業は株式会社学研エル・スタッフィングがあきる野市から委託を受けて運営しています

対象者

あきる野市在住・在学の小学5・6年生、中学1・2・3年生

期間

令和8年5月上旬~令和9年3月末まで(年間38回、週1回程度)

会場・定員・時間

曜日	会場名	定員：小学生	時間：小学生	定員：中学生	時間：中学生
月	横瀬観光ファインプラザ	10名程度	午後3時45分～午後5時45分	15名程度	午後6時00分～午後8時00分
火	五日市地域交流センター	10名程度	午後3時45分～午後5時45分	15名程度	午後6時00分～午後8時00分
水	東部図書館エル	10名程度	※午後3時30分～午後5時30分	15名程度	※午後5時45分～午後7時45分
木	あきる野市役所 別館	15名程度	午後3時45分～午後5時45分	30名程度	午後6時00分～午後8時00分
金	御堂会館	8名程度	午後3時45分～午後5時45分	12名程度	午後6時00分～午後8時00分

※他会場と時間が異なります。

※他会場と時間が異なります。

費用

無料(交通費は参加者の負担となります)

持ち物

筆記用具、宿題、ドリルやワークブック、教科書など

申込方法

4月17日(金)までに電子申請、窓口または郵送(必着)でお申し込みください。

電子申請：右の二次元コードを読み込んでください。

窓口または郵送：申込書をこども政策課まで持参または郵送してください。

※お子さんに参加の意思を必ず確認してください。

※申込書はこども政策課、五日市出張所等で配布しています。

市ホームページからもダウンロードできます。



電子申請

申込後の流れ

①申込内容を審査し、利用の可否を決定します。

②決定後、利用の可否の通知等をご自宅に郵送しますのでご確認ください。

その他

申込期限後も随時募集しています。年度途中の参加も可能です。

申し込み・問い合わせ

あきる野市役所 こども政策課 こども政策係

〒197-0814 あきる野市二宮 350

042-558-1111 (内線2681)

受付時間 8:30~17:15 (土日祝日を除く)