

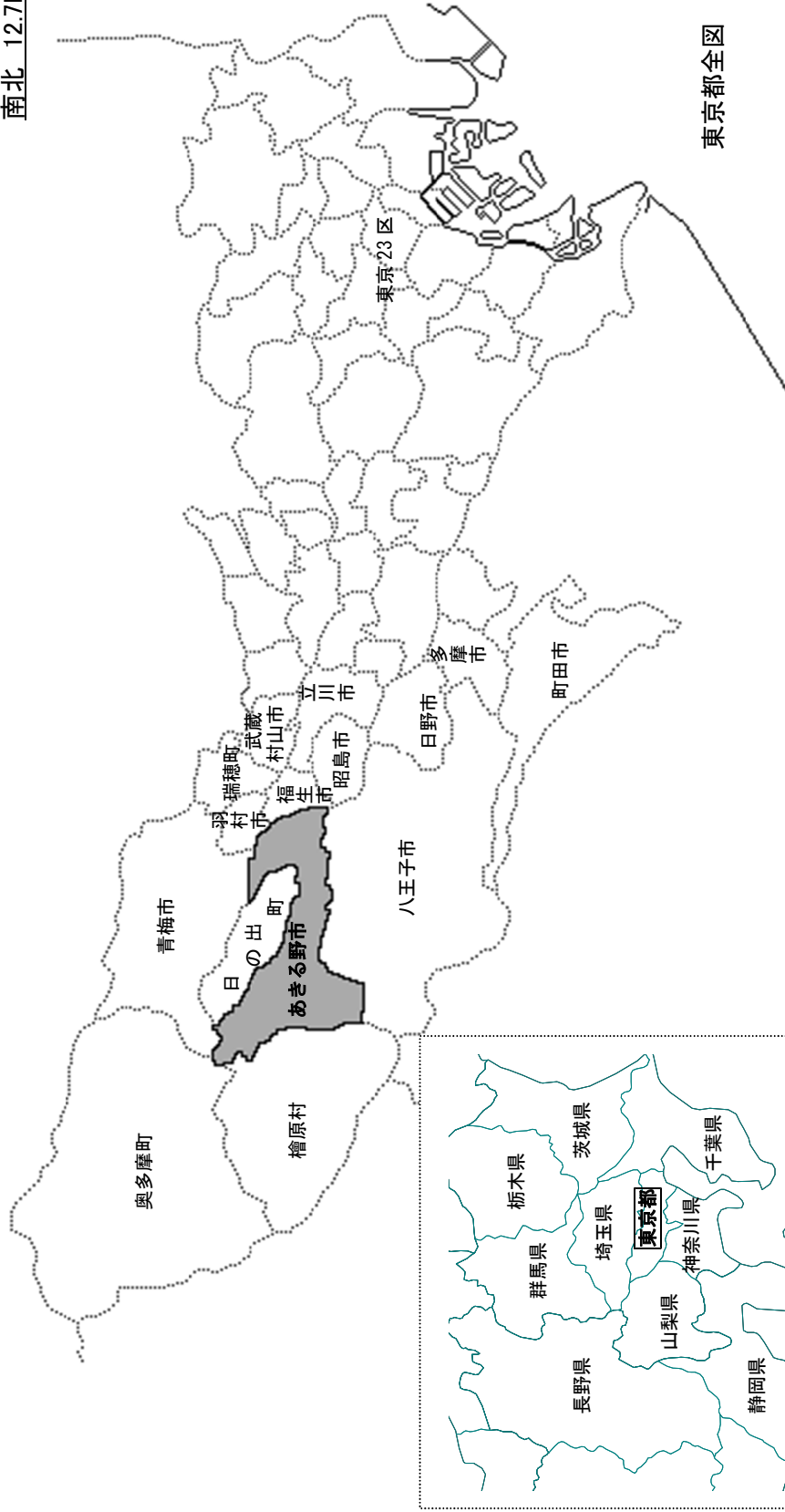
# 1 位置

あきる野市の面積と広がり

面積 73.47km<sup>2</sup>

広がり 東西 18.0km

南北 12.7km



## 市役所の位置

### 庁舎名

市庁舎

五日市出張所

### 所在地

あきる野市二宮 350 番地

あきる野市五日市 411 番地

### 位置

東経 139 度 17 分 北緯 35 度 43 分

東経 139 度 13 分 北緯 35 度 43 分

(注) 市の面積は、令和 7 年 10 月 1 日現在の「令和 7 年全国都道府県市区町村別面積調」による。

1 土地・面積

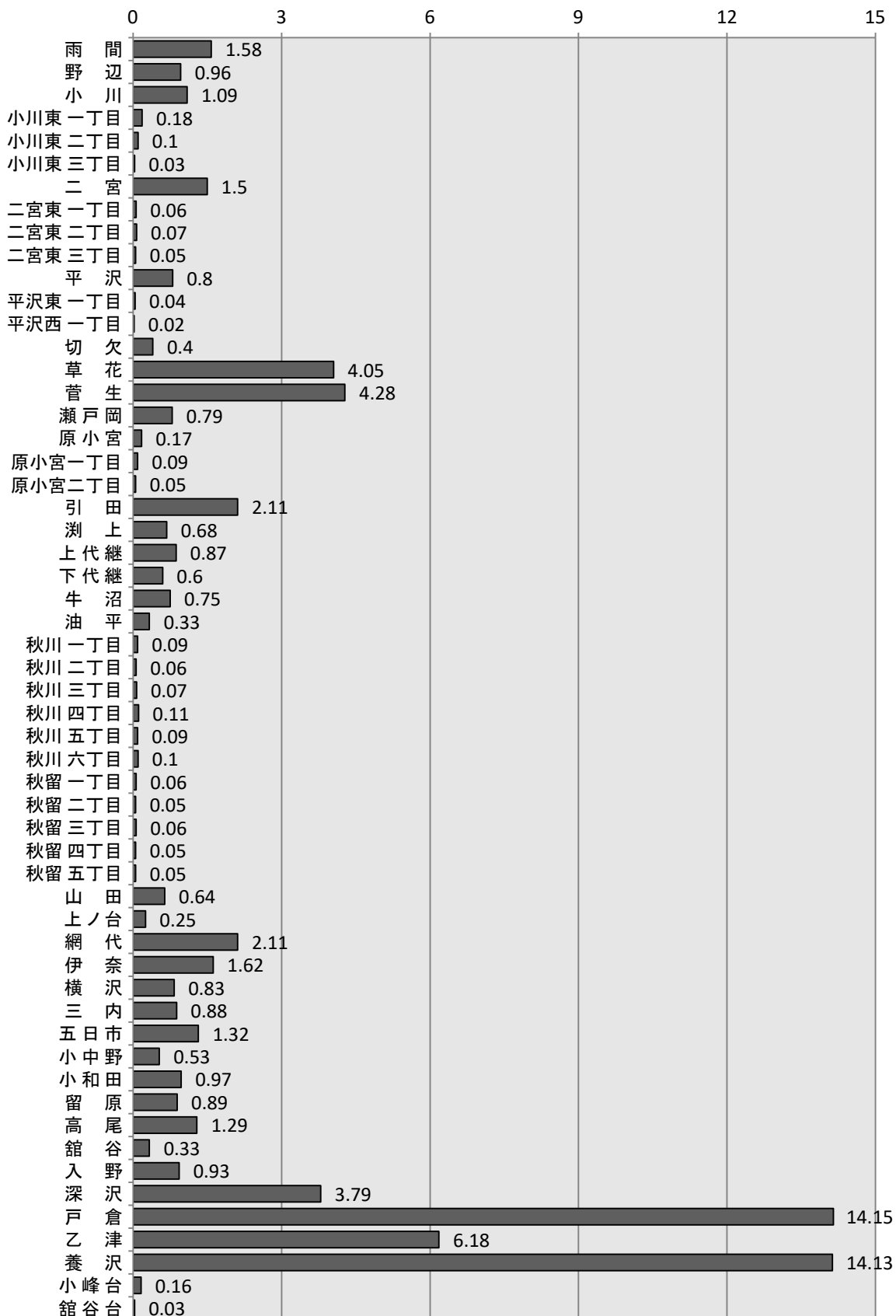
2 町丁別面積、面積比

令和2年10月1日現在

町丁名	面積 (Km <sup>2</sup> )	面積比 (%)	町丁名	面積 (Km <sup>2</sup> )	面積比 (%)
総数	73.47	100.00			
雨間	1.58	2.15%	秋川三丁目	0.07	0.10%
野辺	0.96	1.31%	秋川四丁目	0.11	0.15%
小川	1.09	1.48%	秋川五丁目	0.09	0.12%
小川東一丁目	0.18	0.24%	秋川六丁目	0.10	0.14%
小川東二丁目	0.1	0.14%	秋留一丁目	0.06	0.08%
小川東三丁目	0.03	0.04%	秋留二丁目	0.05	0.07%
二宮	1.50	2.04%	秋留三丁目	0.06	0.08%
二宮東一丁目	0.06	0.08%	秋留四丁目	0.05	0.07%
二宮東二丁目	0.07	0.10%	秋留五丁目	0.05	0.07%
二宮東三丁目	0.05	0.07%	山田	0.64	0.87%
平沢	0.80	1.09%	上ノ台	0.25	0.34%
平沢東一丁目	0.04	0.05%	網代	2.11	2.87%
平沢西一丁目	0.02	0.03%	伊奈	1.62	2.20%
切欠	0.40	0.54%	横沢	0.83	1.13%
草花	4.05	5.51%	三内	0.88	1.20%
菅生	4.28	5.83%	五日市	1.32	1.80%
瀬戸岡	0.79	1.08%	小中野	0.53	0.72%
原小宮	0.17	0.23%	小和田	0.97	1.32%
原小宮一丁目	0.09	0.12%	留原	0.89	1.21%
原小宮二丁目	0.05	0.07%	高尾	1.29	1.76%
引田	2.11	2.87%	舘谷	0.33	0.45%
淵上	0.68	0.93%	入野	0.93	1.27%
上代継	0.87	1.18%	深沢	3.79	5.16%
下代継	0.60	0.82%	戸倉	14.15	19.26%
牛沼	0.75	1.02%	乙津	6.18	8.41%
油平	0.33	0.45%	養沢	14.13	19.23%
秋川一丁目	0.09	0.12%	小峰台	0.16	0.22%
秋川二丁目	0.06	0.08%	舘谷台	0.03	0.04%

資料: 令和2年国勢調査報告

## 町丁別面積 (令和2年10月1日現在)

(単位:km<sup>2</sup>)

1 土地・面積

3 用途地域別面積

令和7年1月1日現在

用途地域	令和6年4月26日告示(あきる野市)	
	面積 (ha)	構成比 (%)
総数	1,199.2	100
第1種低層住居専用地域	836.1	69.7
第2種低層住居専用地域	22.0	1.8
第1種中高層住居専用地域	108.6	9.1
第2種中高層住居専用地域	28.6	2.4
第1種住居地域	37.7	3.1
第2種住居地域	12.7	1.1
準住居地域	34.0	2.8
近隣商業地域	36.4	3.0
商業地域	2.6	0.2
準工業地域	55.8	4.7
工業地域	24.7	2.1
工業専用地域	-	-

資料:都市整備部都市政策課

4 市街化区域、市街化調整区域

令和7年1月1日現在

告示年月日	総数		市街化区域		市街化調整区域	
	面積 (ha)	構成比 (%)	面積 (ha)	構成比 (%)	面積 (ha)	構成比 (%)
平成28年3月17日(東京都)	7,342	100.0	1,199.2	16.3	6,142.8	83.7

資料:都市整備部都市政策課

## 5 地目別土地面積、評価額

各年1月1日現在

年次	総数	田	畑	宅地	池沼	山林	原野	雑種地	その他
面積（単位 千㎡）									
令和2年	54,569	553	4,779	8,890	6	23,299	3,216	3,878	9,948
令和3年	54,572	552	4,750	8,911	6	23,262	3,216	3,878	9,997
令和4年	54,612	552	4,733	8,969	6	23,151	3,216	3,872	10,113
令和5年	54,056	553	4,717	9,009	6	22,967	3,213	3,284	10,307
令和6年	54,653	550	4,693	9,031	6	22,737	3,204	3,894	10,538
令和7年	54,676	550	4,680	9,064	6	22,702	3,204	3,907	10,563
評価額（単位 百万円）									
令和2年	504,018	162	18,846	440,349	3	616	36	44,006	-
令和3年	489,850	153	19,218	427,272	3	601	36	42,567	-
令和4年	490,120	153	17,737	429,360	3	605	36	42,226	-
令和5年	493,048	153	18,228	432,438	3	567	36	41,623	-
令和6年	500,734	141	17,235	440,125	3	533	36	42,661	-
令和7年	502,015	141	16,141	442,032	3	532	360	42,806	-

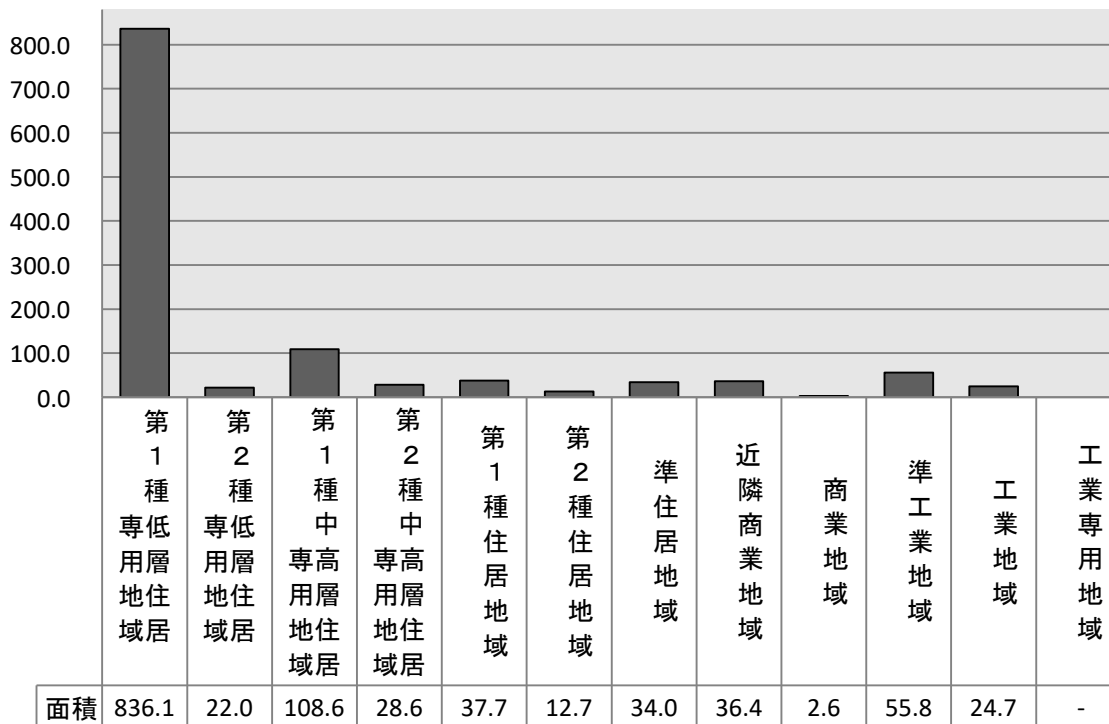
資料：市民部課税課

(注) 免税点以下の面積を含む。(注) 河川などの課税の対象とならない土地を除く。

1 土地・面積

### 用途地域別面積 (令和6年4月26日告示(あきる野市))

(単位: ha)



### 地目別土地面積(令和7年1月1日現在)

(単位: 千m<sup>2</sup>)

