

ごみの分別問い合わせ

ランキング  
令和8年2月

分別マスターを  
目指すぞう♪

よくお問い合わせいただく品物をまとめてみました

第1位 プラスチック製の容器

第2位 電子レンジ

第3位 掃除機

第4位 照明器具

第5位 蛍光灯

# 分別お答えします！

袋に入れて口が  
しばれるかが基準です

プラスチック製の容器 → **可燃**・粗大

照明器具 → **不燃**・粗大

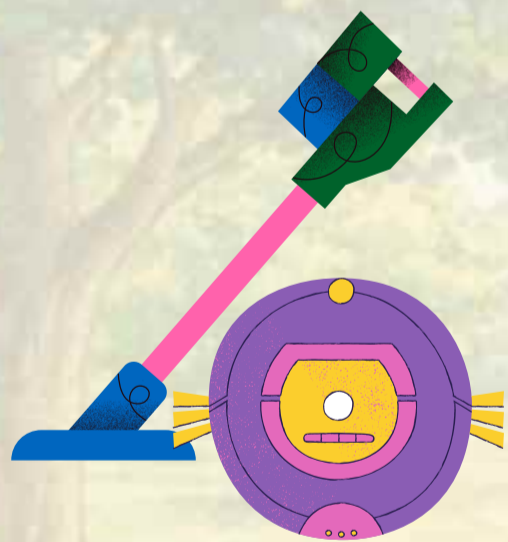
蛍光灯 → **有害**



ココを深掘り！

**掃除機**

充電して使用する



**有害ごみ**

コンセントに

つないで使用する



**使用済小型**

**電子機器**

ココを深掘り！

**電子レンジ**

**使用済小型電子機器**



あきる野市

本体に「あきる野市」と  
書いて出してね♪

