

# 쓰레기 배출방법 (한국어, 개요판)

**최대 길이 50cm를 초과하거나 단품 5kg을 초과하는 쓰레기, 또는 쓰레기봉투에 넣은 후 손잡이로 묶을 수 없는 쓰레기는 대형쓰레기로 분류됩니다. (소형 전자기기류 제외)**

## 가연성쓰레기 (쓰레기 배출방법 캘린더 P20)



수거, 주 2회(1회당 10개까지)  
황색 유료 쓰레기봉투

- 음식물쓰레기
- 먹지, 영수증 등, 감열지, 일회용 핫팩
- 생활용품
- 플라스틱 전반 (CD 등도 포함)
- 발포 스티로폼
- 고무로 된 제품
- 비디오테이프, 카세트테이프
- 피혁류
- 반려동물 배변패드, 배변 모래, 생리용품 등
- 양말, 속옷, 붕대, 반창고
- 기저귀(아기용, 성인용)는 투명한 봉투를 사용하면 유료 쓰레기봉투가 아니어도 가연성쓰레기 배출일에 수거가 가능합니다.
- 나뭇가지(50cm 이하)는 끈으로 묶어 5 묶음까지, 유료 쓰레기봉투를 사용하지 않아도 수거가 가능합니다.

## 불연성쓰레기 (쓰레기 배출방법 캘린더 P21)



수거, 월 2회(1회당 10개까지)  
청색 유료 쓰레기봉투

- 유리, 도자기, 거울 등 깨진 물건  
→태워도 타지 않음
- 칼류, 가위, 바늘, 못 등 날카로운 물건  
→끝부분을 종이나 천 등으로 감싼 후 봉투에 담기
- 금속과 그 이외의 소재가 혼합된 물건  
예) 우산(1회당 4개까지) →  
구성 소재: 금속+플라스틱+천  
전기포트 →  
구성 소재: 금속+플라스틱

※충전식 배터리가 탑재된 제품은 소재에 관계없이 유해쓰레기  
※소형 전자기기류 목록에 있는 제품은 불연성쓰레기로 버리지 말고 재활용해 주십시오. (쓰레기 배출방법 캘린더 P24)

지정된 유료 봉투 또는 스티커가 없으면 수거 불가한 쓰레기



## 대형쓰레기 (쓰레기 배출방법 캘린더 P28)

수거, 전화 신청제, 스티커

주거지역에 따라 담당 업자가 다릅니다. 전화번호는 P28에 기재되어 있습니다.

전화하기 전에 배출할 쓰레기의 폭, 높이, 깊이를 측정해 주십시오. (크기에 따라 금액이 다릅니다.)

제품에 따라 금액이 다르오니 신청 전에 스티커를 구입하지 마십시오. (잘못 구입한 후의 환불은 절대 불가합니다.)

## 기본 규칙

### 쓰레기 배출 장소

- 공동주택인 경우는 소유자의 지정 장소
- 단독주택인 경우는 부지에 들어가지 않아도 도로에서 손을 뺄면 수거 가능한 장소
- ※장소는 매번 같은 곳에 배출.

### 쓰레기 배출 시간

아침 8시 전에 쓰레기를 배출해 주십시오.

### 쓰레기 배출 방법

- 가연성쓰레기와 불연성쓰레기는 시 지정 유료 봉투 (봉투의 용량에 따라 금액이 다름. 규정 용량을 초과하는 쓰레기는 수거 불가.)
- 대형쓰레기 스티커 (200엔~1500엔)
- 재활용이 가능한 물건이나 유해쓰레기는 내용물이 보이는 임의의 봉투나 바구니 등에 담아 배출.

## 자원물·재활용품

수거, 월 2회, 내용물이 보이는 임의의 봉투 또는 바구니 등, 반드시 종류별로 다른 봉투에 담기.



- '캔·전체의 90% 이상이 금속으로 만들어진 제품'...프라이팬·냄비 등도 OK.
- '병'...화장품, 페인트 등 리필할 수 없는 것은 수거 불가.
- '페트병'...라벨과 뚜껑을 제거하고 내부를 세척하지 않으면 수거 불가.
- '흰색 트레이'...흰색 이외, 음식물로 오염된 용기는 재활용 불가. (가연성쓰레기)
- '소형 전자기기류'  
주의!! : 충전식 배터리가 탑재된 제품은 유해쓰레기입니다. 유해쓰레기는 다른 쓰레기와 절대 섞지 마십시오. ...쓰레기 배출방법 캘린더 P24의 목록에 있으면 50cm 이상 또는 5kg을 초과하는 크기로도 수거 가능. ...전자레인지, 청소기, 코드류, 리모컨, 컨트롤러 등도 수거 가능.
- '소형 전자기기 배출방법'  
물건에 'あきる野市'라고 직접 기재해 주십시오.

## 자원물·재활용품·유해물 (종류, 크기에 상관없이 내용물이 보이는 봉투에 담기)

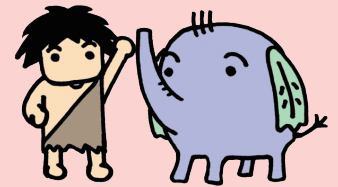


## 유해쓰레기

수거, 월 2회, 내용물이 보이는 임의의 봉투, 반드시 종류별로 봉투에 담기. 봉투에 들어가지 않을 경우, '有害ごみ'라고 쓴 종이를 붙여 배출.

'충전식 배터리가 포함된 제품'...USB 단자 등으로 충전하는 상품  
예) 블루투스 스피커, 전자담배, 휴대용 게임기, 드론, 핸디형 선풍기, 충전식 청소기 등

'형광등'...구매 시 박스 또는 신문지로 싸서 '有害ごみ'라고 직접 표기  
'건전지·수은·납이 포함된 제품'...수은식 체온계, 낚시추 등  
'가연성 가스가 포함된 제품'...가스라이터, 스프레이 캔 등



가연성쓰레기·불연성쓰레기·대형쓰레기를 수거일 이외에 버리고 싶을 경우에는 쓰레기처리 시설에 직접 차로 반입 가능. (10kg당 300엔을 현금 지불) 쓰레기 캘린더 P29를 참조해 주십시오.

※신용카드 결제 불가 현금 지불에 한함.