

垃圾的丢弃方法（中文、概要版）

最大长度超过50cm或单件超过5kg的垃圾和装入垃圾袋中无法封口的垃圾属于大型垃圾。

（小型电子设备除外）



可燃垃圾 (垃圾丢弃日历P20)

收集, 每周2次 (1次最多10袋)
黄色收费垃圾袋

- 厨余垃圾
- 复写纸、收据等、感热纸、用完的暖宝宝
- 生活用品
- 所有塑料制品 (也包含CD等)
- 泡沫塑料
- 橡胶制品
- 录像带、录音带
- 皮革类
- 宠物垫、宠物厕所的沙、生理用品等
- 袜子·内衣·绷带·创可贴
- 如果将纸尿片 (婴儿、成人用) 装入透明袋中, 即使不是收费垃圾袋, 也能在可燃垃圾收集日予以收集。
- 树枝 (50厘米以下) 用绳子捆扎的话最多5捆, 不装入收费垃圾袋中也予以收集。



不可燃垃圾 (垃圾丢弃日历P21)

收集, 每月2次 (1次最多10袋)
蓝色收费垃圾袋

- 玻璃、陶磁器、镜子等易碎物品
→ 无法焚烧掉
- 刀具、剪刀、针、钉子等尖锐物品
→ 用纸或布等将尖端锋利部位包好后再装入袋中。
- 金属和非金属混合的物品
例) 伞 (1次最多4把) →
构成材料: 金属 + 塑料 + 布
电水壶 →
构成材料: 金属 + 塑料
- ※ 带充电电池的物品, 不管什么材料均属于有害垃圾
- ※ 小型电子设备列表中列有的物品不属于不可燃垃圾, 请进行回收利用。 (垃圾丢弃日历P24)

如果不装入指定的收费垃圾袋中或不贴上垃圾券, 则不予收集



大型垃圾 (垃圾丢弃日历P28)

收集, 电话申请制,
垃圾券

收集单位因居住区域而异。电话号码刊登于P28。

打电话之前, 请先量好要丢弃的大型垃圾的长宽高。 (金额因尺寸而异。)

金额因物品而异, 因此在申请之前, 请不要购买垃圾券。
(买错的话也一概不予退款。)

基本规则

【垃圾投放点】

- 集体住宅: 所有者指定的场所
- 独栋住宅: 即使不进入住宅用地也能在路边伸手取得到的场所
- ※ 投放点每次相同。

【垃圾丢弃时间】

请在早上8:00之前丢弃。

【垃圾丢弃方法】

- 可燃垃圾和不可燃垃圾请装入本市指定的收费垃圾袋中。
(金额因垃圾袋的容量而异。如果超过垃圾袋的规定容量, 则不予收集。)
- 大型垃圾请贴上垃圾券 (200日元~1500日元)
- 可回收利用物品或有害垃圾, 请装入任何能看到所装之物的袋中或框中等。

资源垃圾、可回收利用物品

回收, 每月2次, 装入任何能看到所装之物的袋中或框中等, 请务必按不同种类分别装入不同的袋中或框中等。



- “罐、整体90%以上为金属的物品” …煎锅、炖锅等也OK
- “瓶” …不能用于替换装的化妆品瓶及油漆瓶等不予回收。
- “宝特瓶” …未取下盖子和标签或未清洗内部的不予回收。
- “白色托盘” …混有其他颜色或被食物弄脏的不能回收利用。(可燃垃圾)
- “小型电子设备”
注意!! : 带充电电池的物品为有害垃圾。切勿将有害垃圾混入其他垃圾中。
…仅限垃圾丢弃日历P24中所列的物品。被列入的物品, 50cm以上或超过5kg的也能收集。
…微波炉、吸尘器、各种电线电缆、遥控器、控制器等也都能收集。
- “小型电子设备的丢弃方法” 请在物品上直接标注“あきる野市”。

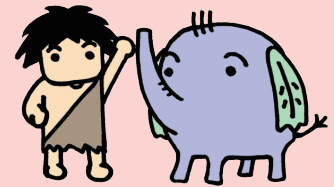
资源垃圾、可回收利用物品、有害物品
(不论大小, 请装入能看到所装之物的袋中。)



有害垃圾

收集, 每月2次, 装入任何能看到所装之物的袋中。请务必按不同种类分别装入不同的袋中。若无法装入袋中, 请贴上写有“有害ごみ”字样的纸。

- “带充电电池的物品” …利用USB端子等进行充电的物品
例) 蓝牙音箱、电子烟、掌上游戏机、无人机、手持风扇、充电式吸尘器等
- “荧光灯管” …装入购买时的箱中或用报纸包好并写上“有害ごみ”的字样
- “干电池、水银、含铅物品” …水银体温计、渔坠等
- “含可燃气体的物品” …气体打火机、喷雾罐等



如果在非收集日想丢弃可燃垃圾、不可燃垃圾或大型垃圾, 可以自行车直接搬入垃圾处理设施。

(每10kg需支付现金300日元)
请参阅垃圾丢弃日历P29。

※ 不能用信用卡支付
只限现金支付。