

Cách bỏ rác (tiếng Việt, bản tóm lược)

Rác thải có chiều dài vượt quá 50cm hoặc từng món có trọng lượng vượt quá 5kg, hoặc rác không thể cho vào túi đựng rác và buộc quai lại được sẽ được phân loại là rác quá khổ. (Ngoại trừ các loại thiết bị điện tử cỡ nhỏ)



Rác cháy được

(Cách bỏ rác và lịch thu gom trang 20)

Thu gom, 2 lần mỗi tuần (tối đa 10 túi 1 lần),
Túi đựng rác trả phí màu vàng

- Rác thực phẩm
- Giấy carbon, biên lai, v.v., giấy cảm nhiệt, túi giữ ấm dùng một lần
- Đồ dùng sinh hoạt
- Nhựa nói chung (bao gồm cả CD, v.v.)
- Xốp
- Các sản phẩm làm bằng cao su
- Băng video, băng cassette
- Các loại đồ da
- Tấm lót thú cưng, cát vệ sinh cho thú cưng, băng vệ sinh, v.v.
- Tất, đồ lót, băng gạc, băng cá nhân
- Đối với tờ giấy (cho trẻ em và người lớn), nếu sử dụng túi trong suốt thì có thể thu gom vào ngày rác cháy được mà không cần dùng túi đựng rác trả phí.
- Đối với cành cây (50cm trở xuống) thì có thể thu gom tối đa 5 bó nếu buộc bằng dây mà không cần dùng túi đựng rác trả phí.



Rác không cháy được

(Cách bỏ rác và lịch thu gom trang 21)

Thu gom, 2 lần mỗi tháng (tối đa 10 túi 1 lần),
Túi đựng rác trả phí màu xanh

- Các vật dễ vỡ như thủy tinh, gốm sứ, gương, v.v.
→ Dù đốt cũng không cháy
- Các vật nhọn như dụng cụ sắc nhọn, kéo, kim, đinh, v.v.
→ Bọc phần đầu nhọn bằng giấy hoặc vải, v.v. trước khi cho vào túi đựng rác.
- Các vật được cấu tạo từ kim loại và các vật liệu khác
Ví dụ: ô dù (tối đa 4 chiếc 1 lần) →
Vật liệu cấu thành: kim loại + nhựa + vải
Bình đun nước điện →
Vật liệu cấu thành: kim loại + nhựa
- (*) Các sản phẩm có tích hợp pin sạc đều là rác độc hại mà không phân biệt vật liệu
- (*) Các sản phẩm có trong danh sách các loại thiết bị điện tử cỡ nhỏ thì không bỏ vào rác không cháy được mà hãy tái chế. (Cách bỏ rác và lịch thu gom trang 24)

Rác thải không thể thu gom nếu không sử dụng túi đựng rác trả phí hoặc tem đã được chỉ định



Rác quá khổ

(Cách bỏ rác và lịch thu gom trang 28)

Thu gom,
Chỉ nhận đăng ký qua điện thoại, Tem

Đơn vị phụ trách thu gom sẽ khác nhau tùy theo khu vực đang sinh sống. Số điện thoại được ghi ở trang 28.

Trước khi gọi điện thoại, hãy đo chiều rộng, chiều cao và chiều sâu của rác cần bỏ. (Mức phí sẽ khác nhau tùy theo kích thước)

Do mức phí khác nhau tùy theo sản phẩm nên đừng mua tem trước khi đăng ký.
(Sau khi mua nhầm sẽ không được hoàn tiền trong mọi trường hợp)

Quy tắc cơ bản

Địa điểm bỏ rác

- Đối với nhà ở tập thể thì bỏ rác tại địa điểm do chủ sở hữu chỉ định
- Đối với nhà ở riêng lẻ thì bỏ rác tại vị trí có thể với tay lấy được từ đường đi mà không cần vào trong khuôn viên
- (*) Mỗi lần đều bỏ rác tại cùng một vị trí.

Thời gian bỏ rác

Hãy bỏ rác ra trước 8 giờ sáng.

Phương pháp bỏ rác

- Rác cháy được và rác không cháy được phải sử dụng túi đựng rác trả phí do thành phố chỉ định (Mức phí sẽ khác nhau tùy theo dung tích của túi. Các túi vượt quá dung tích quy định sẽ không được thu gom)
- Rác quá khổ thì sử dụng tem (200 yên đến 1.500 yên)
- Những thứ có thể tái chế hoặc rác độc hại phải cho vào túi bất kỳ có thể nhìn thấy bên trong hoặc cho vào giỏ, v.v. rồi mới bỏ ra.

Rác tài nguyên/những thứ có thể tái chế

Thu gom, 2 lần mỗi tháng, Túi bất kỳ có thể nhìn thấy bên trong hoặc giỏ, v.v.
Bắt buộc cho từng loại vào các túi riêng biệt.



“Lon và các sản phẩm được làm từ kim loại chiếm từ 90% trở lên”:
cháo, nồi, v.v. cũng được chấp nhận
“Chai thủy tinh”: không thu gom những thứ không thể nạp lại như chai mỹ phẩm, chai sơn, v.v.
“Chai nhựa PET”: không thu gom nếu không tháo nhãn và nắp, sau đó rửa sạch bên trong.
“Khay màu trắng”: những thứ không phải màu trắng hoặc bị bẩn do thức ăn sẽ không thể tái chế. (Rác cháy được)
“Các loại thiết bị điện tử cỡ nhỏ”
Chú ý! : Các sản phẩm có chứa pin sạc là rác độc hại. Tuyệt đối không trộn rác độc hại với các loại rác khác.
: Chỉ áp dụng đối với các sản phẩm có trong danh sách của Cách bỏ rác và lịch thu gom trang 24. Nếu có trong danh sách thì dù kích thước từ 50cm trở lên hoặc trọng lượng vượt quá 5kg vẫn có thể thu gom.
: Các sản phẩm như lò vi sóng, máy hút bụi, các loại dây điện, điều khiển từ xa, bộ điều khiển, v.v. cũng có thể thu gom.
[Cách bỏ các loại thiết bị điện tử cỡ nhỏ]
Hãy ghi “あきる野市” trực tiếp lên sản phẩm.

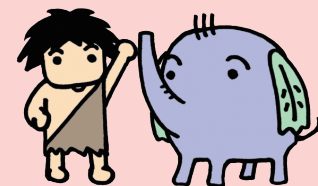
Rác tài nguyên/những thứ có thể tái chế/chất độc hại
(Không phân biệt chủng loại và kích thước, cho vào túi có thể nhìn thấy bên trong)



Rác độc hại

Thu gom, 2 lần mỗi tháng, Túi bất kỳ có thể nhìn thấy bên trong
Bắt buộc cho từng loại vào các túi riêng biệt.
Trường hợp hợp không vừa vào túi thì dán giấy có ghi
“有害ごみ” rồi mới bỏ ra.

- “Các sản phẩm có chứa pin sạc”: là các sản phẩm được sạc bằng cổng USB
Ví dụ: loa Bluetooth, thuốc lá điện tử, máy chơi game cầm tay, drone, quạt điện cầm tay, máy hút bụi kiểu sạc, v.v.
- “Đèn huỳnh quang”: bọc lại bằng hộp lúc mua hoặc giấy báo và ghi “有害ごみ” trực tiếp lên bên trên
- “Pin khô và các sản phẩm có chứa thủy ngân hoặc chì”: nhiệt kế thủy ngân, chì câu cá, v.v.
- “Các sản phẩm có chứa khí dễ cháy”: bật lửa gas, lon xịt, v.v.



Trường hợp muốn bỏ rác cháy được, rác không cháy được hoặc rác quá khổ vào ngày khác với ngày thu gom thì có thể mang trực tiếp đến cơ sở xử lý rác bằng xe.
(Thanh toán phí xử lý 300 yên cho mỗi 10kg bằng tiền mặt)
Vui lòng xem lịch bỏ rác trang 29.
(*) Không chấp nhận thanh toán bằng thẻ tín dụng
Chỉ chấp nhận thanh toán bằng tiền mặt.