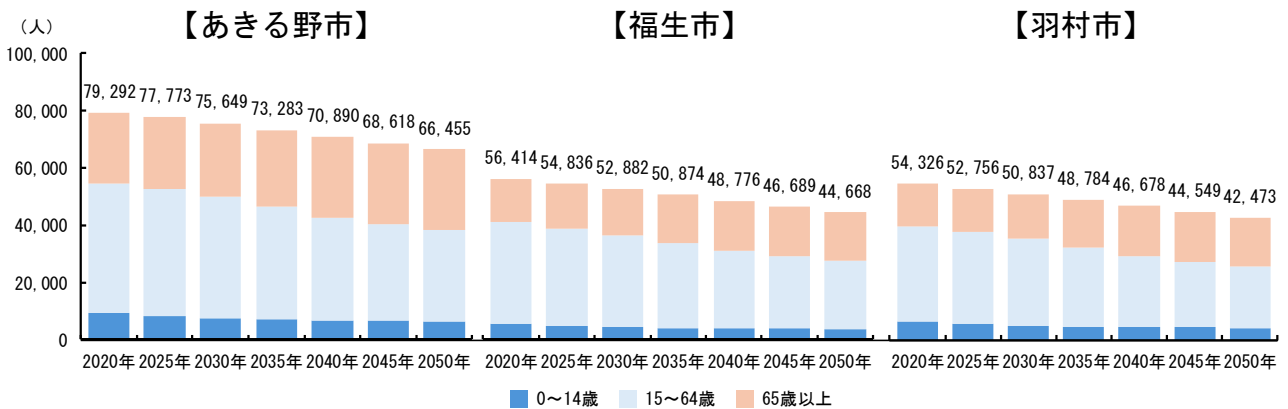


## 周辺自治体との人口動態・就労率等の比較 (あきる野市・福生市・羽村市)

### 1. 将来人口の推計

あきる野市及び福生市、羽村市について、国立社会保障・人口問題研究所による将来人口推計をみると、いずれの地域においても人口の減少が顕著にあらわれています。

#### ■年齢3区分別の人口推計



#### ■年齢3区分別の人口推計

|        | あきる野市 |        |        |        |        |        |        |        |
|--------|-------|--------|--------|--------|--------|--------|--------|--------|
|        | 単位    | 2020年  | 2025年  | 2030年  | 2035年  | 2040年  | 2045年  | 2050年  |
| 総数     | 人     | 79,292 | 77,773 | 75,649 | 73,283 | 70,890 | 68,618 | 66,455 |
| 0~14歳  | 人     | 9,551  | 8,232  | 7,328  | 6,951  | 6,879  | 6,645  | 6,244  |
|        | %     | 12.0   | 10.6   | 9.7    | 9.5    | 9.7    | 9.7    | 9.4    |
| 15~64歳 | 人     | 45,164 | 44,304 | 42,652 | 39,712 | 35,897 | 33,649 | 32,290 |
|        | %     | 57.0   | 57.0   | 56.4   | 54.2   | 50.6   | 49.0   | 48.6   |
| 65歳以上  | 人     | 24,577 | 25,237 | 25,669 | 26,620 | 28,114 | 28,324 | 27,921 |
|        | %     | 31.0   | 32.4   | 33.9   | 36.3   | 39.7   | 41.3   | 42.0   |
|        | 福生市   |        |        |        |        |        |        |        |
|        | 単位    | 2020年  | 2025年  | 2030年  | 2035年  | 2040年  | 2045年  | 2050年  |
| 総数     | 人     | 56,414 | 54,836 | 52,882 | 50,874 | 48,776 | 46,689 | 44,668 |
| 0~14歳  | 人     | 5,692  | 4,983  | 4,466  | 4,213  | 4,069  | 3,861  | 3,575  |
|        | %     | 10.1   | 9.1    | 8.4    | 8.3    | 8.3    | 8.3    | 8.0    |
| 15~64歳 | 人     | 35,505 | 34,004 | 32,011 | 29,608 | 27,021 | 25,420 | 24,208 |
|        | %     | 62.9   | 62.0   | 60.5   | 58.2   | 55.4   | 54.4   | 54.2   |
| 65歳以上  | 人     | 15,217 | 15,849 | 16,405 | 17,053 | 17,686 | 17,408 | 16,885 |
|        | %     | 27.0   | 28.9   | 31.0   | 33.5   | 36.3   | 37.3   | 37.8   |
|        | 羽村市   |        |        |        |        |        |        |        |
|        | 単位    | 2020年  | 2025年  | 2030年  | 2035年  | 2040年  | 2045年  | 2050年  |
| 総数     | 人     | 54,326 | 52,756 | 50,837 | 48,784 | 46,678 | 44,549 | 42,473 |
| 0~14歳  | 人     | 6,532  | 5,601  | 4,980  | 4,685  | 4,561  | 4,351  | 4,014  |
|        | %     | 12.0   | 10.6   | 9.8    | 9.6    | 9.8    | 9.8    | 9.5    |
| 15~64歳 | 人     | 33,014 | 31,986 | 30,177 | 27,590 | 24,722 | 22,876 | 21,612 |
|        | %     | 60.8   | 60.6   | 59.4   | 56.6   | 53.0   | 51.4   | 50.9   |
| 65歳以上  | 人     | 14,780 | 15,169 | 15,680 | 16,509 | 17,395 | 17,322 | 16,847 |
|        | %     | 27.2   | 28.8   | 30.8   | 33.8   | 37.3   | 38.9   | 39.7   |

資料：国立社会保障・人口問題研究所（2020年は国勢調査による実績値）

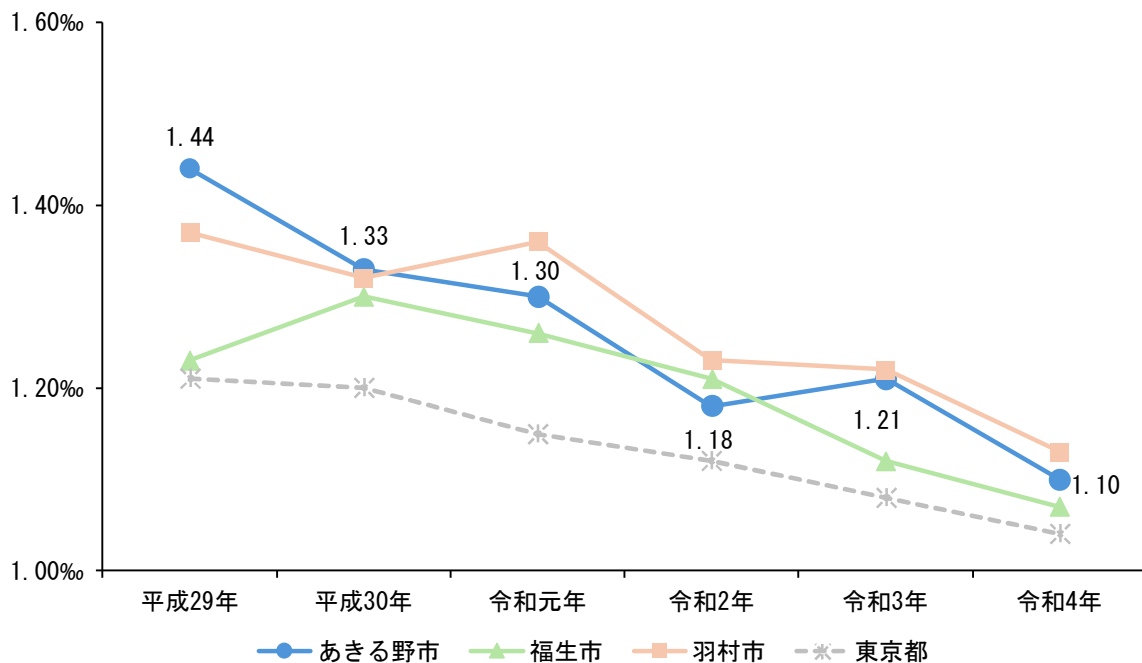
## 2. 合計特殊出生率等の推移

合計特殊出生率については、あきる野市と福生市、羽村市のいずれも、東京都を超える数値となっています。平成29年から令和4年にかけて、いずれの地域においても合計特殊出生率は低下しており、少子化が進行しています。

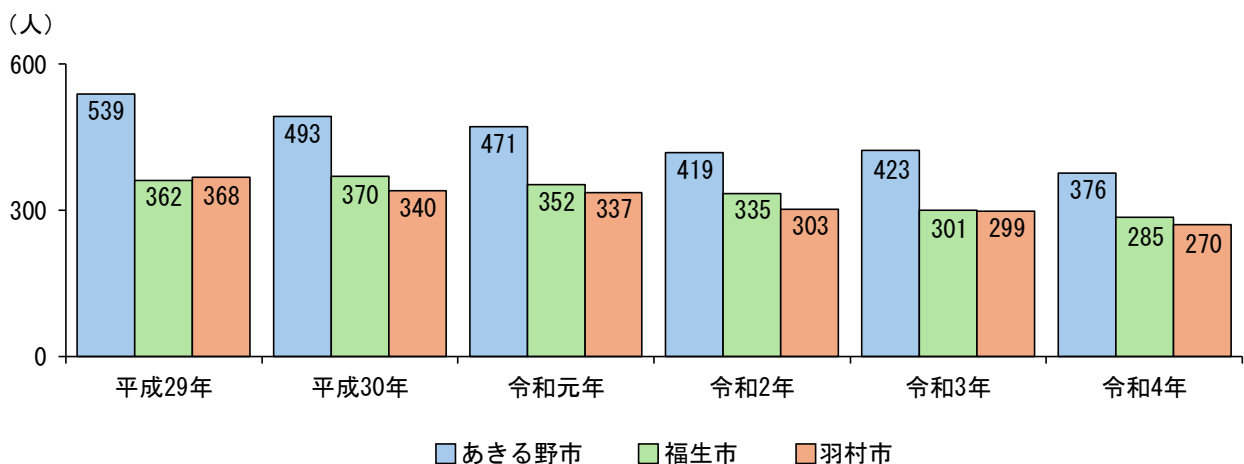
また、令和5年度には東京都の合計特殊出生率が0.99と、過去最低の値を更新しました。

出生数については、平成29年からの6年間で、あきる野市では163人、福生市では77人、羽村市では98人の減少となっています。

### ■合計特殊出生率の推移



### ■出生数の推移



資料：東京都人口動態統計

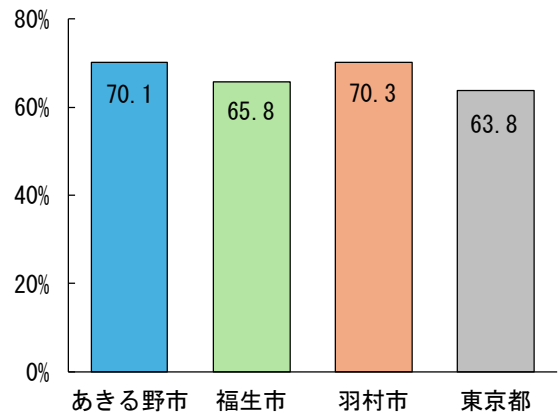
### 3. 共働き世帯の状況

子どものいる共働き世帯の割合については、あきる野市と羽村市で約70%と、東京都や福生市に比べてやや高くなっています。

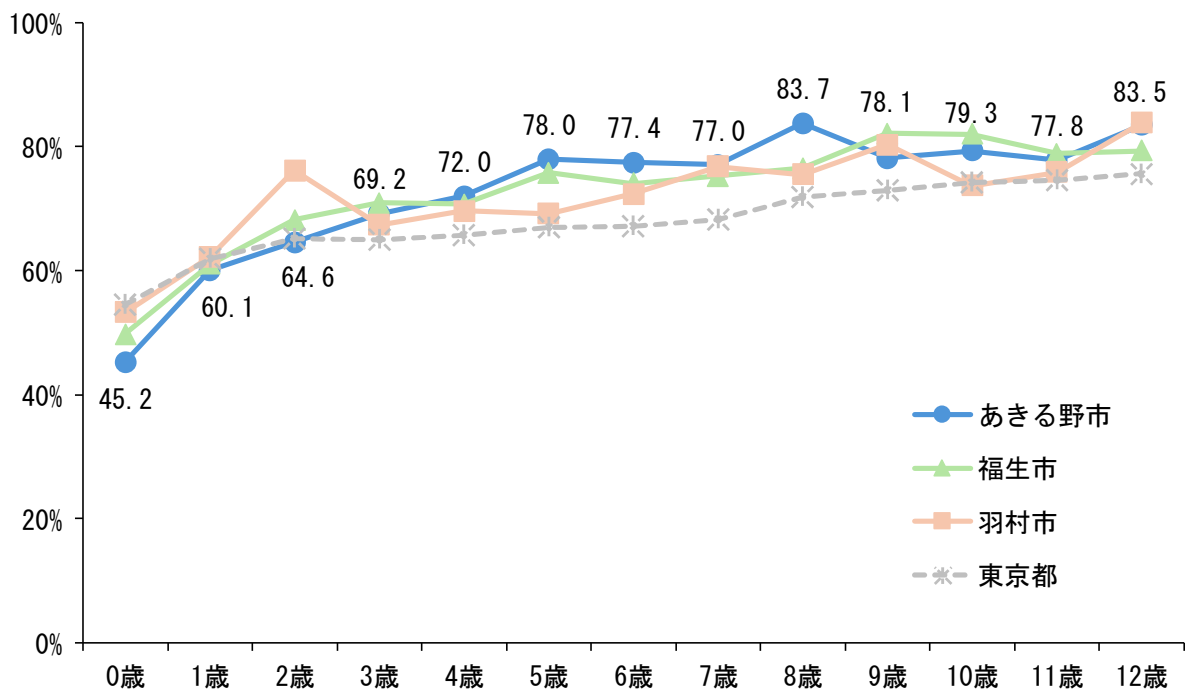
また、共働き世帯の就業率について最年少の子どもの年齢別にみると、あきる野市では、0～2歳がほかの地域と比べて低くなっています。

#### ■子どものいる共働き世帯の割合（令和2年）

| （単位：世帯）                | あきる野市  | 福生市    | 羽村市    | 東京都       |
|------------------------|--------|--------|--------|-----------|
| 夫婦のいる世帯                | 18,447 | 11,665 | 12,315 | 2,895,715 |
| 共働き世帯                  | 8,395  | 4,696  | 5,409  | 1,257,929 |
| 共働き世帯<br>（子どもあり）       | 5,887  | 3,091  | 3,800  | 802,022   |
| 共働き世帯<br>（子どもあり）<br>割合 | 70.1%  | 65.8%  | 70.3%  | 63.8%     |



#### ■共働き世帯の就業率（最年少の子どもの年齢別・令和2年）

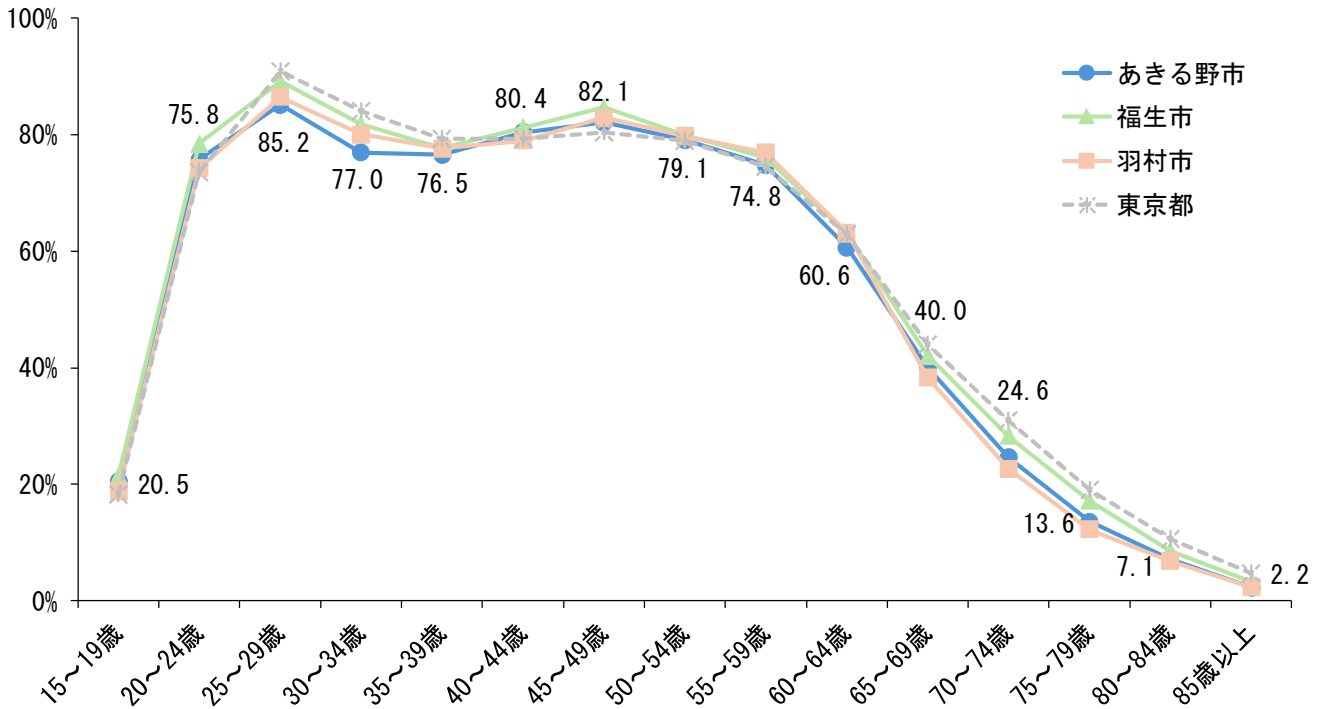


資料：国勢調査（令和2年）

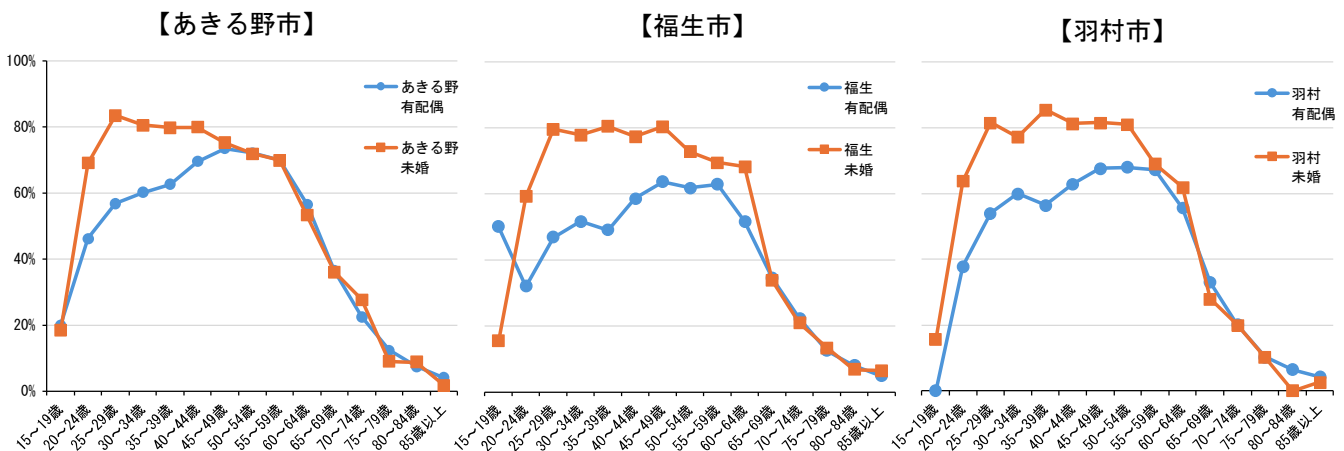
#### 4. 女性の就労状況

あきる野市の女性の労働力については、25～39歳、60～64歳が福生市と羽村市に比べて低くなっています。また、配偶者の有無別に女性の就労状況をみると、あきる野市では、【20～44歳・未婚】の労働力率が高く、【15～49歳・有配偶】においては、年齢が上がるにつれて労働力率が上がっています。

■女性の労働力率（令和2年）



■配偶者の有無別の女性の労働力率（令和2年）



資料：国勢調査（令和2年）