



そなえ防災

あきる野市防災・安心地域委員会

令和5年7月
(第22号)
発行責任者
防災・安心地域委員会
本部長 山崎 勇

警戒レベル4 避難指示で必ず避難！

レベル	行動を促す情報	住民がとるべき行動	イメージ
5	緊急安全確保 ※1	命の危険 直ちに安全確保	

<<<<<<<<< 警戒レベル4までに必ず避難！ >>>>>>>>

4	避難指示 (注)	危険な場所から全員避難	
3	高齢者等避難	危険な場所から 高齢者等は避難 ※2	
2	大雨・洪水・ 高潮注意報 (気象庁)	自らの避難行動を確認	
1	早期注意情報 (気象庁)	災害への心構えを高める	

※1 市町村が災害の状況を確実に把握できるものではない等の理由から、警戒レベル5は必ず発令されるものではない

※2 警戒レベル3は、高齢者等以外の人にも必要に応じ、普段の行動を見合わせ始めたり危険を感じたら自主的に避難するタイミングとなる

(注) 避難指示は、令和3年の災対法改正以前の避難勧告のタイミングで発令する

避難とは難を避けること！普段からどう行動するか決めておきましょう！

行政が指定した避難場所への立退き避難



安全な親戚・知人宅への立退き避難



普段から災害時に避難することを相談しておきましょう。

安全なホテル・旅館への立退き避難



通常の宿泊料金がかかります。事前に予約・確認しましょう。

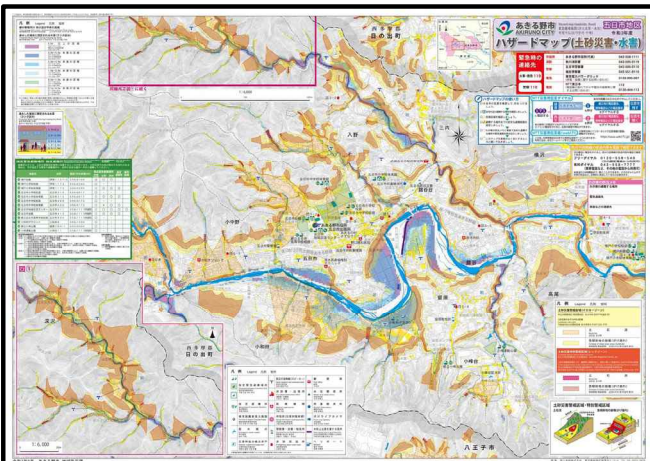
屋内安全確保



事前に確認準備が必要！
 ① 家屋倒壊等氾濫想定区域外
 ② 想定浸水深より居室が高い
 ③ 水がひくまで我慢でき、
 水・食料などの備えが十分

----- 想定最大浸水深

お住まいの地域のハザードマップを確認しましょう



浸水深の目安

あきる野市

ハザードマップ（土砂災害・水害）
【多摩川】

