

横沢入コース

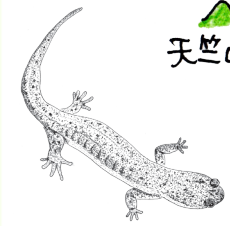
★横沢入は、東京都の里山保全地域に指定されています。「草堂の入」「富田の入」など7つの谷戸があり、谷戸を流れる湧水は秋川に注いでいます。

センス・オブ・ワンダーの心で楽しむ、おさんぽ

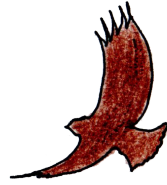
- ①日常のことは一時忘れてリラックス。静かな心で出かけましょう。
- ②お散歩中、子どもが「やりたい」気持ちを大切に、大らかに見守りましょう。
- ③子どもの驚き、喜び、わくわく…に心を寄り添わせましょう。



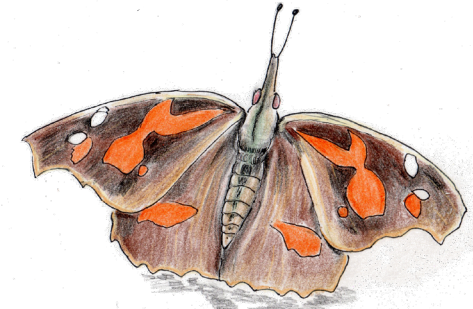
水路で育った幼虫が、6月頃から飛び始めます。



2月から3月にかけて、トウキョウウサンショウウオが産卵します。



日の出町



テングチョウ

チョウには、寒い冬を卵やサナギで越す仲間もいれば、テングチョウのように成虫で冬を越す仲間もいます。春先、地面の上で羽を広げてじっと止まっている姿を見かけることがあります。日向ぼっこをしているのかな。



タチツボスミレ

野生のスミレには様々な種類がありますが、一番よく見かけるのは、タチツボスミレ。日本を代表するスミレと言われます。花期は長く、今頃から5月の終わり頃まで花を楽しむことができます。

2023. 3. 21

小さな子どものための
おさんぽ会

大悲願寺



→ 武蔵増戸駅

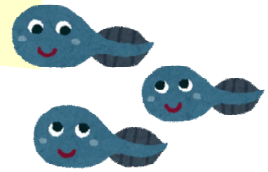
← 武蔵五日市駅

第73回おさんぽ会（横沢入里山保全地域）

★令和5年3月21日（火）はれ

参加者：10組26人

田んぼの
生きもの探し



☆参加者の感想（抜粋）

子どもの様子は？	<ul style="list-style-type: none">・とても楽しんでました（男・4才）・周りのお姉ちゃんお兄ちゃんをお手本に虫をさわったりとったり楽しそうでした。（男・2・0才）・お友達と一緒にイキイキと楽しそうでした。（女・3才）
保護者の方は？	<ul style="list-style-type: none">・なかなか自然の中を歩くことがなかったので良い機会となりました。（女・3才）・一足早く春の空気を感じる事ができました。ありがとうございました。（男・5才）・あきる野市の中にこんな場所があることを知れました。和やかな気持ちにさせていただきました。ありがとうございました。（男・2才）
その他（ご意見・ご感想など）	<ul style="list-style-type: none">・広いあきる野市、普段、なかなか行かない所にたくさん行く事が出来ました。とても良い企画だと思って参加してます。（男・4才）

（環境委員会森のようちえん部会、あきる野市環境政策課）