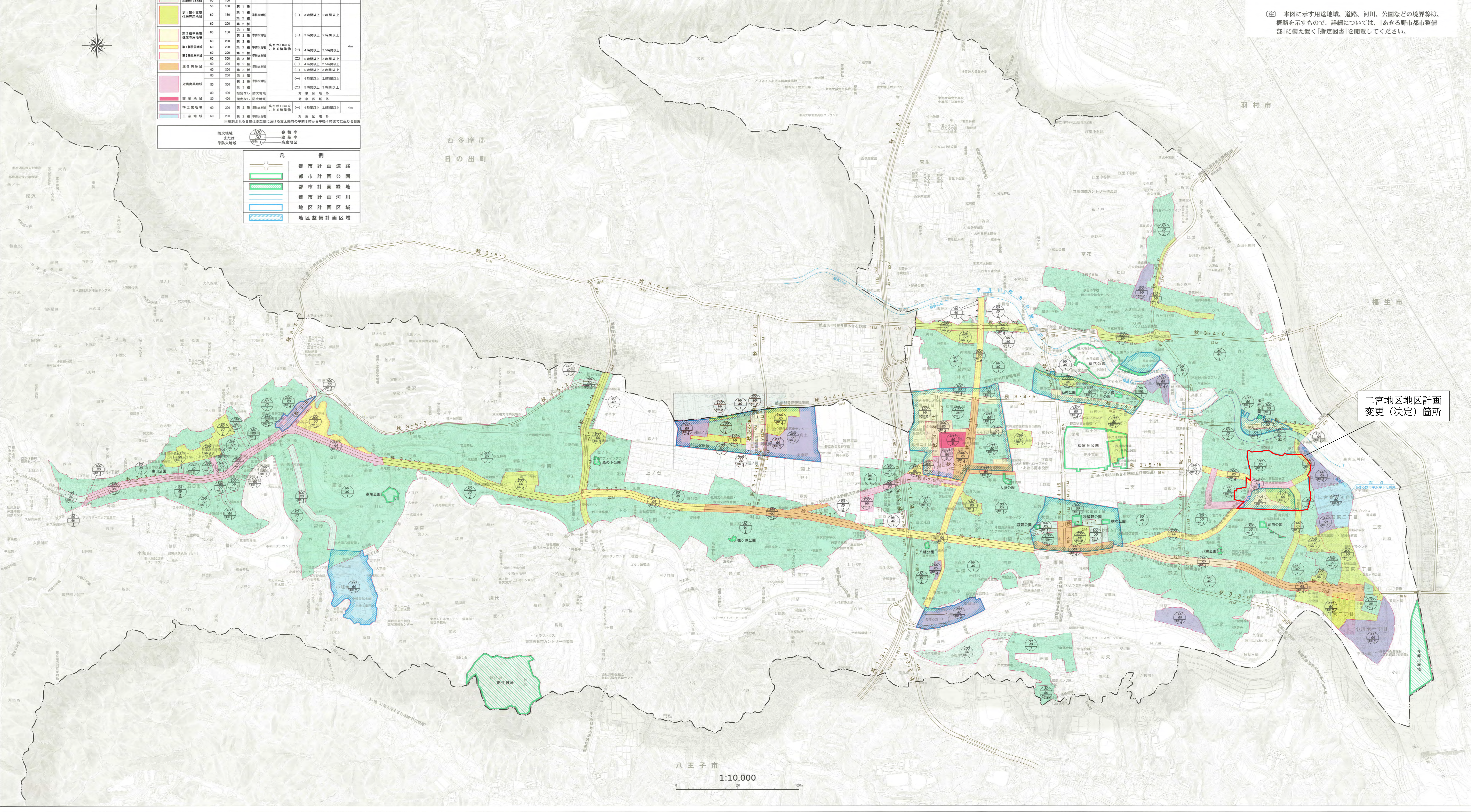


秋多都市計画地区計画 二宮地区地区計画 総括図 [あきる野市決定]

(注) 本図に示す用途地域、道路、河川、公園などの境界線は、概略を示すもので、詳細については、「あきる野市都市整備部」に備え置く「指定図書」を閲覧してください。

凡 例		制限される目的用途	
用途地域	制限率	制限される目的用途	制限される目的用途
第一種低層住居専用地域	30/50	第一種低層住居専用地域	第一種低層住居専用地域
第二種低層住居専用地域	40/60	第一種中層住居専用地域	第一種中層住居専用地域
第三種低層住居専用地域	50/70	第二種中層住居専用地域	第二種中層住居専用地域
第一種中高層住居専用地域	60/80	第三種中層住居専用地域	第三種中層住居専用地域
第二種中高層住居専用地域	60/100	第一種商業地域	第一種商業地域
第三種中高層住居専用地域	60/150	第二種商業地域	第二種商業地域
第一種工業地域	60/200	第三種商業地域	第三種商業地域
第二種工業地域	60/250	第一種工業地域	第一種工業地域
第三種工業地域	60/300	第二種工業地域	第二種工業地域
第一種近隣商業地域	60/350	第三種工業地域	第三種工業地域
第二種近隣商業地域	60/400	第一種近隣商業地域	第一種近隣商業地域
第三種近隣商業地域	60/450	第二種近隣商業地域	第二種近隣商業地域
第一種市街地	60/500	第三種近隣商業地域	第三種近隣商業地域
第二種市街地	60/550	第一種市街地	第一種市街地
第三種市街地	60/600	第二種市街地	第二種市街地
第一種工業地区	60/700	第三種市街地	第三種市街地
第二種工業地区	60/800	第一種工業地区	第一種工業地区
第三種工業地区	60/900	第二種工業地区	第二種工業地区
第一種工業地区	60/1000	第三種工業地区	第三種工業地区

凡 例	
[線]	都市計画道路
[線]	都市計画公園
[線]	都市計画緑地
[線]	都市計画河川
[線]	地区計画区域
[線]	地区整備計画区域



二宮地区地区計画変更(決定)箇所

八王子市 1:10,000

この地図は、測量院の測量データ、測量院発行1:25,000地形図を利用して作成したものである。(伊原町) 2009年度(平成21年)2月20日現在(1:25,000)

この地図は、測量院発行1:25,000地形図(測量院)を利用して作成したものである。ただし、詳細は、都市計画課(都市計画課)から提供したものである。測量院発行(測量院) 2009年度(平成21年)2月20日現在(1:25,000)

許可なく複写・複製することを禁止します。