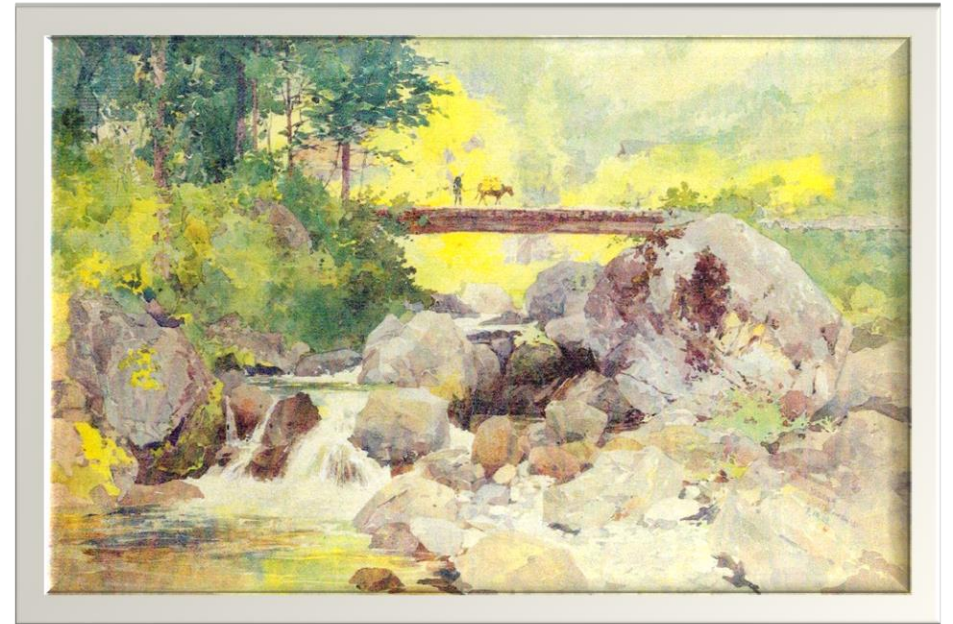


市民解説員が案内する市内探訪

## 秋日和の養沢川

怒田畑～軍道～落合の里をめぐる



吉田博画『養沢 西の橋』

明治29年(1896)水彩 東京国立近代美術館蔵

### 1日の予定

武蔵五日市駅集合9時(トイレ) →→上養沢行バス9:31発  
→→海入道バス停下車10:00 →→養沢センター(トイレ)  
→→怒田畑・西野橋 →→古道(上の道) →→高明神社  
→→明光院(昼食・トイレ) →→宝坂 →→小宮ふるさと自然体験学校  
→→徳雲院 →→春日明神社 →→十里木バス停15:10(トイレ)解散  
→→武蔵五日市駅着15:22

### 参加者の皆さんへのお願い

- ・歩行中は一列又は二列で歩き、安全に充分お気を付けください。
- ・地元の方々のご理解、ご協力を得て探訪いたします。神社や寺院では失礼のないようにお願いします。
- ・記録写真を撮る場合がありますのでご了承ください。

市民解説員は、故郷“あきる野”を愛し、わたしたちの地域の自然・歴史・文化の再発見につとめるとともに、これを地域の皆さんに紹介し、まちづくりと生涯学習の推進を図る学習ボランティアです。

あきる野市は、自然や遺跡、文化財の宝庫です。

この美しく恵まれた環境のもとで、地域のみなさんと一緒に学び合い、活動できることをうれしく思います。

今後ともよろしく願いいたします。

担当 池田美智子・大澤夕希子・竹之内正雄・中田美穂子・三浦忠士

### 参考文献等

五日市町史・小宮村史・秋川市史・無漏西游・新編武蔵風土記稿  
五日市の石仏・あきる野市の石造物・五日市町の古道と地名  
郷土あれこれ・父が語る五日市人のものがたり・小宮小学校百年のあゆみ  
あきる野市立小宮小学校閉校記念誌「小宮」  
養沢センターホームページ等ネット資料・あきる野市ホームページ  
養沢地区・軍道地区にお住いの皆さんのお話・ふるさと工房

令和3年10月22日(金)

あきる野市中央公民館

### ① 養沢川と自然環境

柿平橋から秋川合流点まで  
長さ 7.3 km 流域面積 19.3km<sup>2</sup>  
多摩川水系一級河川  
秩父帯(ジュラ紀付加体)の地層

### 地名の由来 (その他にも諸説あり)

**養沢** 養沢の上流に花水沢(青梅市境)がある。日本武尊が東夷征伐の折、御岳山に陣を置いた。部下が疲労したので花水沢の水を飲ませたところ疲労が回復し、英気が養われたことによる。

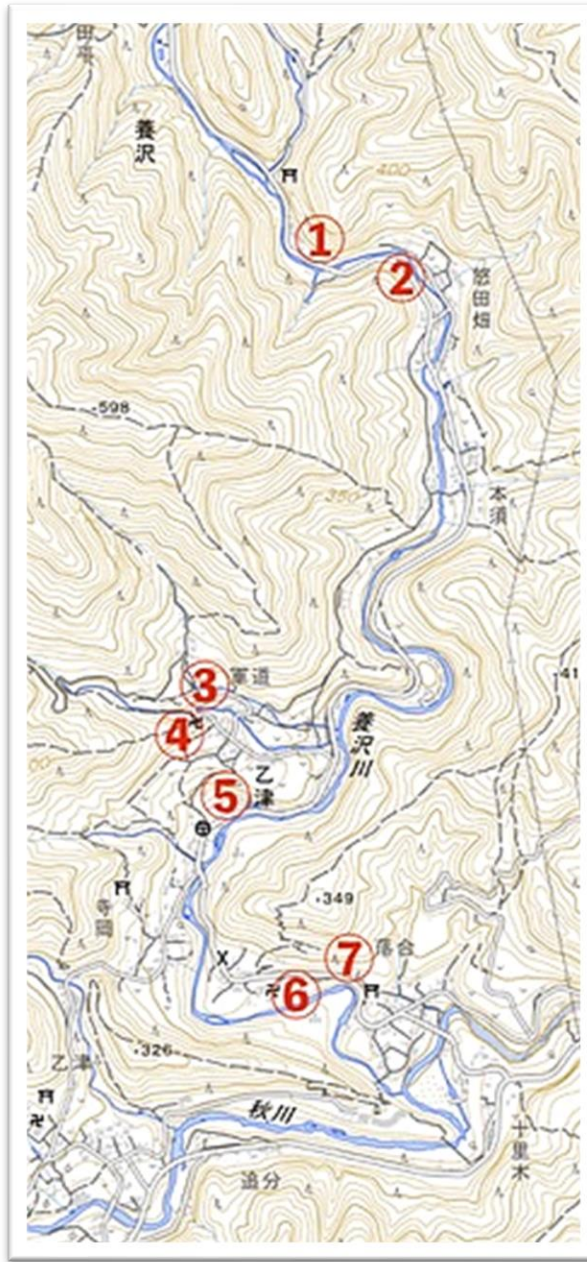
**海入道** 「海」(カイ)は「峡」(カイ)の借音。峡は狭い谷の入り口、山と山の間などを表す言葉。したがって「海入道」の語源は「峡入所」すなわち「狭い谷の入り口」

**怒田畑** 入沢という所に白い臼が有り、その石を婆が搗んで沼田を踏み、その足を洗ったので怒田婆といい、転じて怒田畑となった。

**軍道** 「くど」が「ぐんど」になった。「くど」は崩れやすい所という事。

**落合** 川の合流点

**十里木** 近世の一里塚、十里か?どこから?とどろき(川瀬の轟)から起こったか。



国土地理院

### ② 西野橋(怒田畑)

水車小屋と下駄工場があった。(昭和中頃)  
吉田画伯が水彩画を描いた。(明治中頃)

### 養沢・乙津の人々の暮らし

\*江戸に救われた五日市と秋川谷  
炭焼きと林業、蚕、漆、黒八丈の日雇い取り。  
\*戦後の林業ブームも外材の輸入で東京オリンピックまで。  
\*地域活性化の模索  
リンゴ栽培、地鶏飼育、ブルーベリー栽培、ツツジの植樹など。

### 軍道紙(ぐんどうがみ)

\*軍道地区の沢あたりが発祥の地と言われている。以前は大畑紙(大幡紙)、端切らずと言われていた。  
\*東京都無形文化財に指定  
\*材料は楮のみ使用、つなぎはトロアオイ。  
\*昔は焙炉紙、蚕座紙、大福帳、傘等、近年はあきる野市内小中学校の卒業証書、結婚式の誓約書等に利用

### ⑦ 春日明神社

御祭神：天児屋根命  
応永年間(1394~1428)に、小宮上野介が奈良の春日社より加茂原に勧請したのが始まり。  
\*市指定有形文化財「春日明神社和鏡」8面を所蔵

### ③ 高明神社

御祭神：天御中主命  
伊邪那岐命 伊邪那美命  
\*以前は、光明山(高明山)の山頂(798m)に鎮座していた。「熊野三社権現」

### ④ 魔王山 明光院

宗派：臨済宗建長寺派 無住  
本尊：木造聖観音座像  
開創：室町時代弘治元年(1555)とあるが詳細不明  
開山：春谷西堂和尚(光厳寺 24 世)  
\*明治6年「日新学舎」の仮校舎

### ⑤ 小宮ふるさと自然体験学校

平成24年3月に閉校した小宮小学校を活用。「森っ子サンちゃんクラブ」や、10名以上の団体を対象に自然体験事業を実施。

### ⑥ 龍化山 徳雲院

宗派：臨済宗建長寺派  
本尊：薬師如来座像  
開創：不明  
開山：光厳寺 21 世  
室町時代 弘治3年(1557年)  
\*三ヶ島葎子の碑

### 石造物

二十三夜塔・庚申塔・馬頭観音