

# 就学相談について

すべての子どもたちを大切にする  
教育環境の実現に向けて

あきる野市教育委員会 指導室

**1 就学相談とは**

**2 特別支援教育にかかわる就学先の紹介**

**3 就学相談の流れ**

**4 切れ目のない教育支援**

# 1 就学相談とは

お子さんの小・中学校入学に当たり、心身の発達に不安や悩みがあり、「特別な支援が必要なのでは」と心配な場合にご相談ください。



# 1 就学相談とは

お子さん本人や保護者の方のご希望などを踏まえながら、専門の相談員から必要な情報等の提供を受けたり、一人一人の教育的ニーズに応じた指導や支援が受けられる就学先を一緒に検討したりします。



# 1 就学相談とは

お子さんの可能性を最大限に伸ばし、  
生き生きとした楽しい学校生活を送るた  
めに、丁寧な相談を行い、就学先を決定  
します。お気軽にご相談ください。



## 2 特別支援教育にかかわる就学先の紹介

### 特別支援学校（1クラス6人以内で編成）

〔対象〕知的障害、肢体不自由、視覚障害、聴覚障害、病弱等

- ・都立あきる野学園（知的障害、肢体不自由）
- ・都立八王子盲学校（視覚障害）
- ・都立立川ろう学校（聴覚障害）
- ・都立武蔵野台学園府中分教室（病弱）

特別支援学校や特別支援学級への就学を希望する場合には、就学相談に申し込んでね！

### 特別支援学級（1クラス8人で編成）

#### ○知的障害 特別支援学級

〔対象〕知的障がいのある児童・生徒

- ・東秋留小学校
- ・草花小学校
- ・一の谷小学校
- ・五日市小学校
- ・東中学校
- ・五日市中学校

#### ○自閉症・情緒障害 特別支援学級

〔対象〕知的障がいのない自閉症等のある児童・生徒

- ・南秋留小学校
- ・西中学校

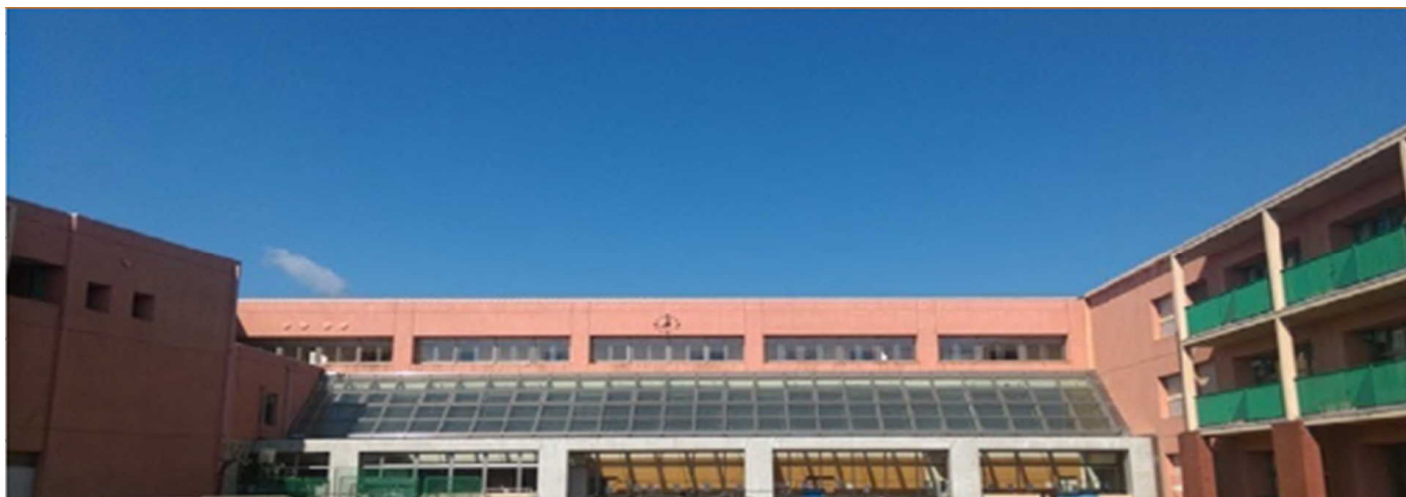


森っこサンちゃん

### 通常の学級（1クラス40人で編成）

## 2 特別支援教育にかかわる就学先の紹介

### 特別支援学校の様子

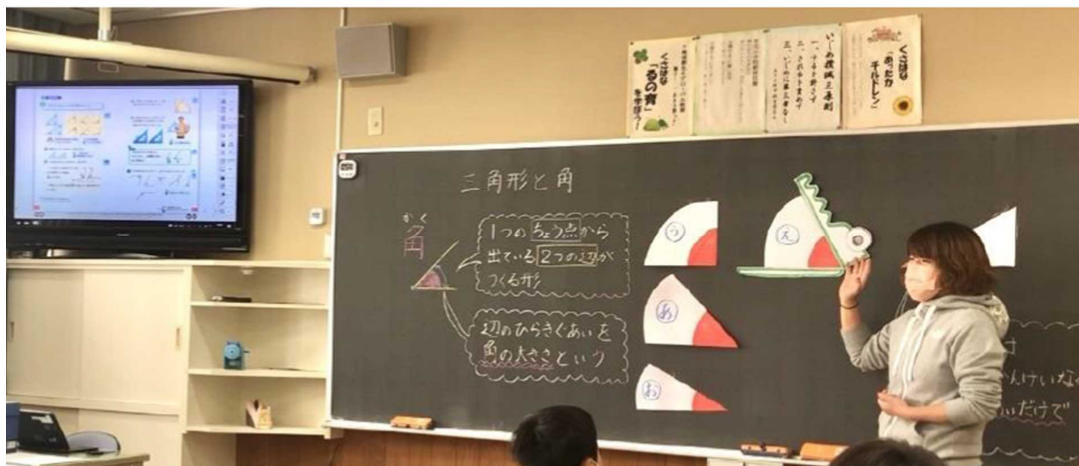


## 2 特別支援教育にかかわる就学先の紹介

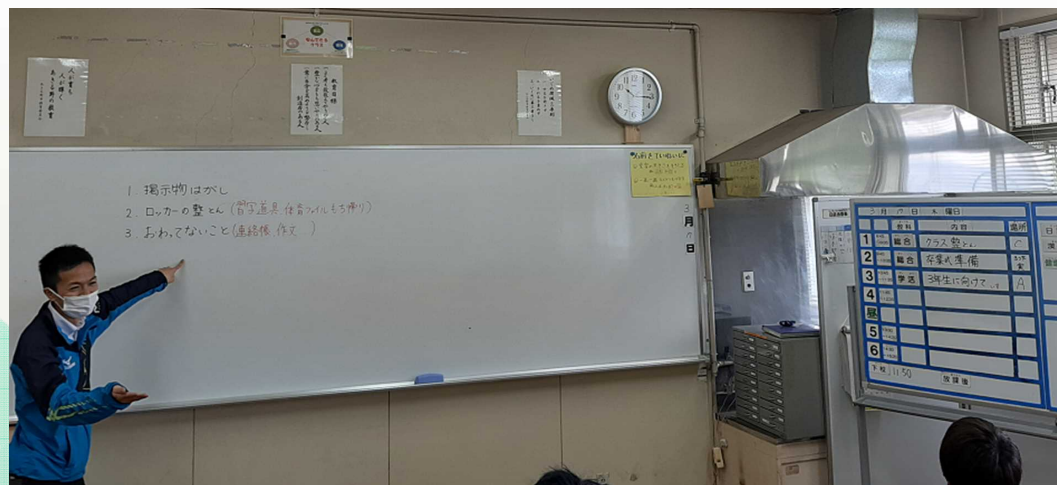


### 知的障害特別支援学級の様子

#### 〔小学校〕



#### 〔中学校〕





## 2 特別支援教育にかかわる就学先の紹介

### 自閉症・情緒障害特別支援学級の様子

〔小学校〕



〔中学校〕



## 2 特別支援教育にかかわる就学先の紹介

週に1～3回程度の指導

**特別支援学級**  
(毎日登校する学級)

[知的障害]

- ・ 東秋留小学校
- ・ 草花小学校
- ・ 一の谷小学校
- ・ 五日市小学校
- ・ 東中学校
- ・ 五日市中学校

[自閉症・情緒障害]

- ・ 南秋留小学校
- ・ 西中学校

交流及び共同学習



**通常の学級**  
(毎日登校する学級)



**特別支援教室**  
※全校に設置

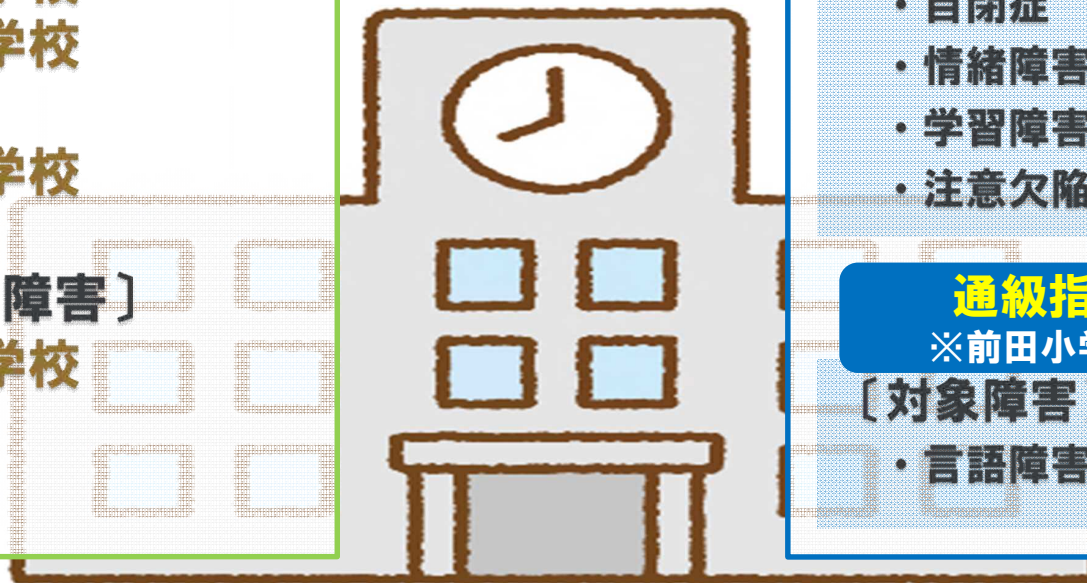
[対象障害]

- ・ 自閉症
- ・ 情緒障害
- ・ 学習障害
- ・ 注意欠陥多動性障害

**通級指導学級**  
※前田小学校に設置

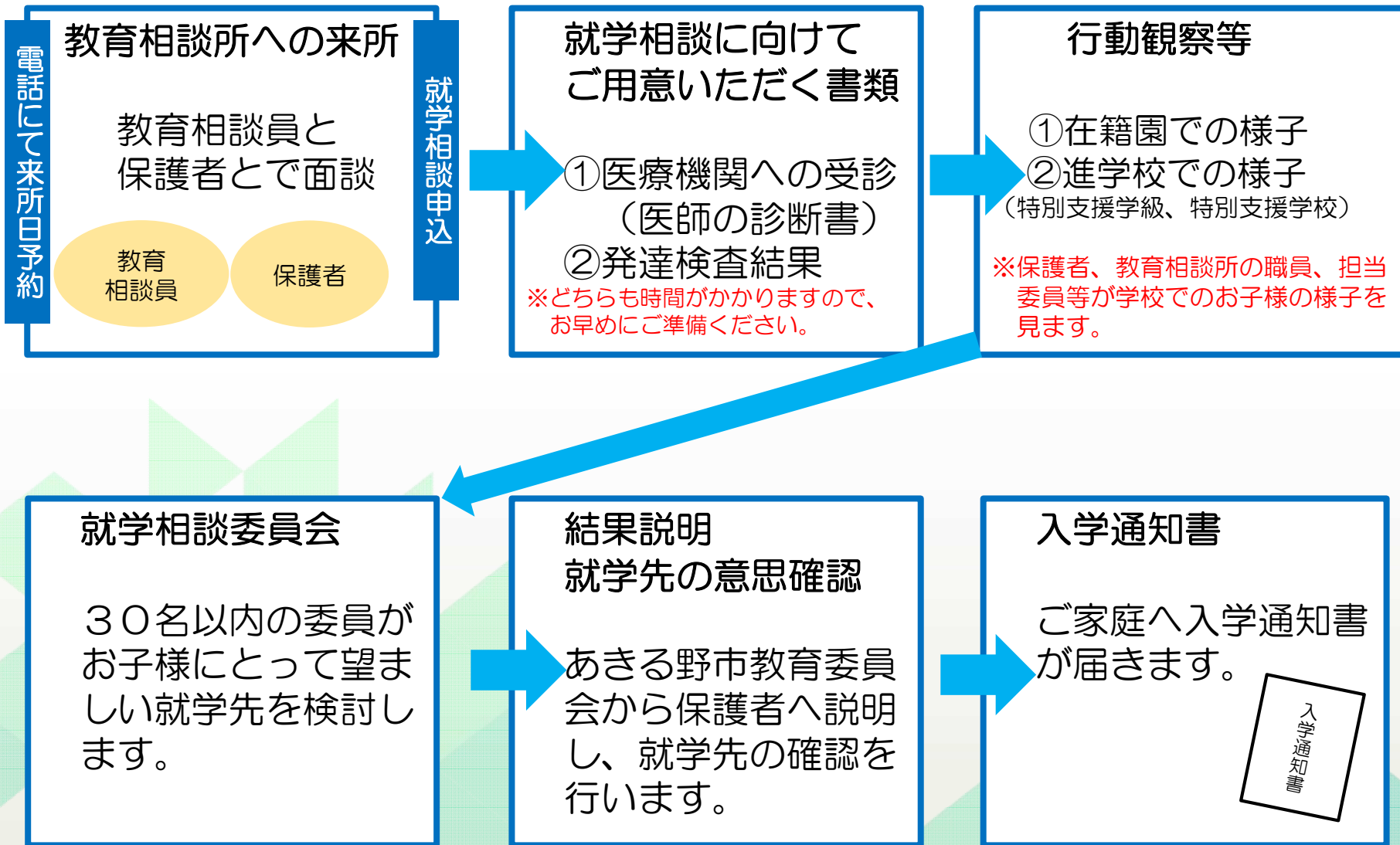
[対象障害]

- ・ 言語障害





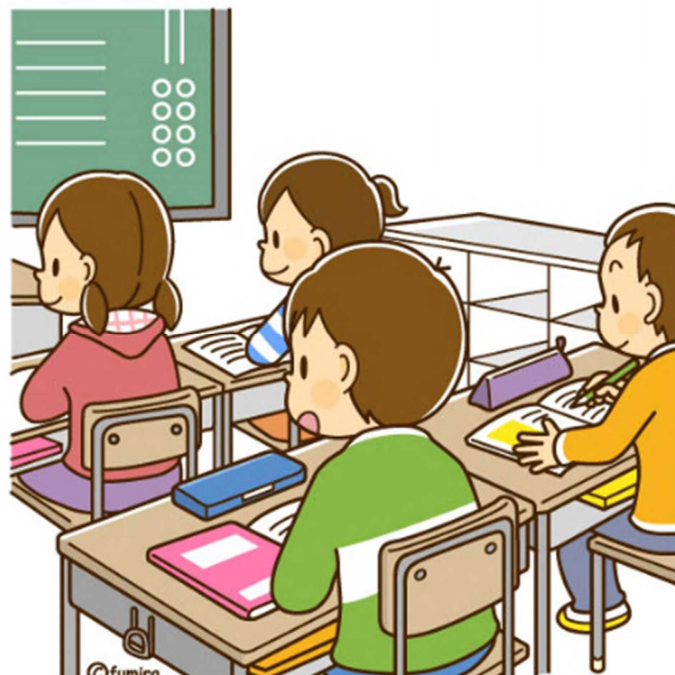
### 3 就学相談の流れ



## 4 切れ目のない教育支援

# 就学後について

就学相談で決定した「学びの場」は、あくまでも就学前のお子さんの状態にて判断した結果です。



## 4 切れ目のない教育支援

# 転学とは

特別支援学級



通常の学級

特別支援学級



特別支援学校

への異動のこと

## 4 切れ目のない教育支援

# 就学後

子どもの成長という観点からも、学びの場は固定したのではなく、それぞれのお子さんの発達の程度、適応状況等を勘案しながら、転学について柔軟に対応します。



# 就学相談の受付について

## 就学相談の受付について

- お申し込みをご検討の方は、あきる野市教育委員会「秋川教育相談所」までお電話でのお申し込みをお願いします。

☎042-558-6444

月曜日から金曜日まで（土日、祝日を除く）

午前8時30分から午後5時まで

お子さんのよりよい就学のために、みなさんの相談をお待ちしています。



森っこサンちゃん