

ネットワーキング 官公庁などからの お知らせ

凡例：内容／日時(時間は24時間表示)／場所は講師／対象／定員／持ち物／費用／締切り／その他／主催／問合せ

献血のお知らせ 一人ひとりの愛が、 大切な生命を守ります

内年間数百万リットルの血液を献血により確保しなければ、輸血を必要としている生命が守れないといわれています。皆さんの勇気と愛が、多くの人の生命を守ることに繋がります。12月22日(水)10時～11時、12月15日～16日(場)市役所北側駐車場(防災センター西側)／対16歳～69歳の方(65歳以上の方は60歳以降に献血の経験が必要)／持運免許証、健康保険証など本人確認ができる物(献血カード(お持ちの方)／問)東京都赤十字血液センター事業課

ヨガ教室

ヨガが初めての方や、運動が苦手な方でも、気軽に参加できます。

- ▽日時 毎週金曜日 午後1時30分～2時30分
- ▽場所 五日市フアインプラザ 武道場
- ▽講師 関塚聖子さん
- ▽対象 16歳以上の方
- ▽費用 1回500円(初回無料体験、別途年会費あり)
- ▽申込み方法 メールか電話で申し込んでください。
- ▽申込み・問合せ 五日市クラブ ☎080-2392-1

(☎529・0405)

年金相談・手続きの際は「予約相談」をご利用ください

内予約いただくと、スムーズに相談ができます。相談内容にあったスタッフが事前に準備の上、対応します。日○予約相談時間：月曜日(8時30分～18時)、火曜日～金曜日(8時30分～16時)、第2土曜日(9時30分～15時)※月曜日が祝日の場合、翌日以降の開所日初日に18時まで実施しています。○予約方法：相談希望日の1か月前から前日までに、電話で予約。※基礎年金番号が分かるもの(年金手帳や年金証書など)を準備してください。問予約受付専用電話 ☎0570-054890 月曜日～金曜日(8時30分～17時15分)、青梅年金事務所 ☎0428-3410

「ねんきん定期便」は大切なお知らせです

内日本年金機構では、これまで

- 212 ☎info@itsukaichiri(ub.com)
- ▽担当課 スポーツ推進課スポーツ推進係

Bi@Sta 創業支援セミナー 営業未経験者のための「営業活動」入門セミナー

販売や営業の経験がなく、顧客の獲得ができるか不安という創業間もない方や創業を考えている方への営業活動入門セミナーです。見込み客へのアプローチや商談の方法など、営業活動の基礎をお伝えします。

の年金加入期間や保険料納付実績などの年金記録を確認していただくため、毎年誕生月に「ねんきん定期便」を送付しています。年金加入記録に、「もれ」や「誤り」があった場合は、お問い合わせください。対国民年金および厚生年金保険の加入者の方 問ねんきん定期便専用ダイヤル ☎0570-058555、青梅年金事務所 ☎0428-3410

シルバー人材センター 就業体験講習 家事援助サービス 家事を楽しく 楽々お掃除

日令和4年2月28日(月)9時30分～12時30分 場あきる野市シルバー人材センター2階会議室(平沢32-1) 対市内在住、原則60歳以上のシルバー人材センター未入会の方 定20人(申込み順) 費無料 他電話で申し込み 問(公財)東京しごと財団シルバー講習担当係 ☎03-5211-2326 9時～17時(土曜・日曜日、祝日を除く)

日令和4年1月19日(水)午後2時30分～4時

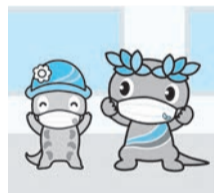
- ▽日時 令和4年1月19日(水)午後2時30分～4時
- ▽場所 Bi@Sta スモールオフィス(あきる野ルピア2階)
- ▽講師 白井康嗣さん(Bi@Sta 支援アドバイザー、中小企業診断士)
- ▽定員 5人(申込み順)
- ▽費用 無料
- ▽申込み・問合せ あきる野創業・就労・事業承継支援ステーション Bi@Sta ☎0518-7778 午前10時～午後7時(日曜日、祝日、第2水曜日を除く)
- ▽担当課 商工振興課商工振興係

観光情報 東京のふるさとあきる野

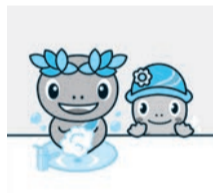
問合せ 観光まちづくり推進課観光まちづくり推進係 (☎595-1135)

感染症対策を再徹底しましょう

更なる新型コロナウイルス感染症の感染拡大を防ぐために、改めてご自身の感染症対策を見直しましょう。



マスクの着用



手洗いの徹底



身体的距離の確保

新春恒例! 「武蔵五日市七福神」御開帳

新春恒例行事「武蔵五日市七福神」は、令和4年1月1日(土)から1月3日(月)まで御開帳されます。1年の幸せや健康を祈願して良い年を迎えましょう。
○日時 令和4年1月1日(土)～3日(月) 午前9時～午後4時
※ご朱印は1月31日(月)まで
○開催場所 五日市地区の寺院など
○モデルコース JR武蔵五日市駅→正光寺→大悲願寺→下町地藏堂→番場地蔵堂→玉林寺→光厳寺→徳雲院→秋川溪谷 瀨音の湯 (移動所要時間 徒歩約2時間、総距離約10km)
○費用 無料(色紙やご朱印は有料)
○問合せ 正光寺 ☎596-0904

秋川溪谷瀨音の湯情報

秋川溪谷瀨音の湯は、年末・年始も休まず営業します。

「温泉総選挙2021」引き続き応援をお願いします

現在開催されている「温泉総選挙2021」に秋川溪谷瀨音の湯が「うる肌部門」でエントリー中です。投票期間も残すところ、あと1か月半となりました。引き続き、秋川溪谷瀨音の湯への投票をお願いします。

○投票期間 令和4年1月31日(月)まで



温泉総選挙 2021 投票サイト



詳しくは、各団体へお問い合わせください。

あきる野 Jrバドミントン 会員募集

日時(時間は24時間表示)／場所は活活動内容／会費／問問合せ

、土曜日 15時～17時 場秋川体育館、前田小学校体育館／活小學校4年生～中学生の練習と試合、冬休み体験できます。会費 月千円／問安西 ☎080-244-4466

掲載希望問合せ 市長公室 (直通)558-1269

(以下は広告枠です)

介護職 月・水・木働ける方、車送迎業務できる方 歓迎!

無資格・未経験歓迎!
アルバイト・パート募集中!
時給:1,041円～1,100円

【職】 デイサービス、ショートステイ併設の介護施設でのお仕事です。
【時】 デイサービス/8:15～17:00 *勤務曜日応相談 *勤務時間は上記時間内で応相談
【資】 無資格・未経験歓迎 *初任者研修以上の有資格者は優遇
【特】 ① 要普通自動車運転免許(AT可)車送迎業務できる方(運転は小型車)
② 昇給有、運転手当(1回100円) 交通費規定支給・介護福祉士手当

ドリームとぶき 東京都八王子市戸吹町76-1
お気軽にお問い合わせください!
TEL:042-659-3155

営業再開しました!

和食 海山

忘年会・新年会・おせちのご予約受付中!

ホームページ 近日リニューアル!

○当店は新型コロナ対策感染予防に 取り組んでおります。

所 あきる野市秋川5-9-16 休 毎週木曜、年末年始 詳しは あきる野 海山 検索
☎11:30～14:30(L.O) / 17:30～21:30(L.O) TEL 042-518-7163

ご予約で無料送迎サービスもごさいます。

共同生活援助 グループホーム **プランク・未経験OK!**

にじいろアパートメント グランドオープン!
2022年1月1日 (重度障害者支援経験者歓迎)

生活支援員 世話人 食事・入浴・排泄など介助支援 掃除・洗濯など 家事支援

月額給230,000円～300,000円 7/24時給1,100円～1,600円 ※給与額は経験、能力による※試用期間3ヶ月(両条件)

【勤務時間】 ①8時～17時 ②12時～21時 ③16時～翌日9時 ④その他4～5時間、週2日～OK (休憩1h)シフト制 完全週休二日 残業ほほなし

【勤務地】 にじいろアパートメント (2022年1月1日オープン予定) 東京都あきる野市原小宮1-16-5

まずはお気軽にお問い合わせください～
株式会社 Sann 採用担当
〒108-0023 東京都港区芝浦3-7-12 グラマビル6F
recruit@sann.co.jp ☎03-5765-6633
https://www.sann.co.jp/recruit/ ※面接は立川支社で実施予定