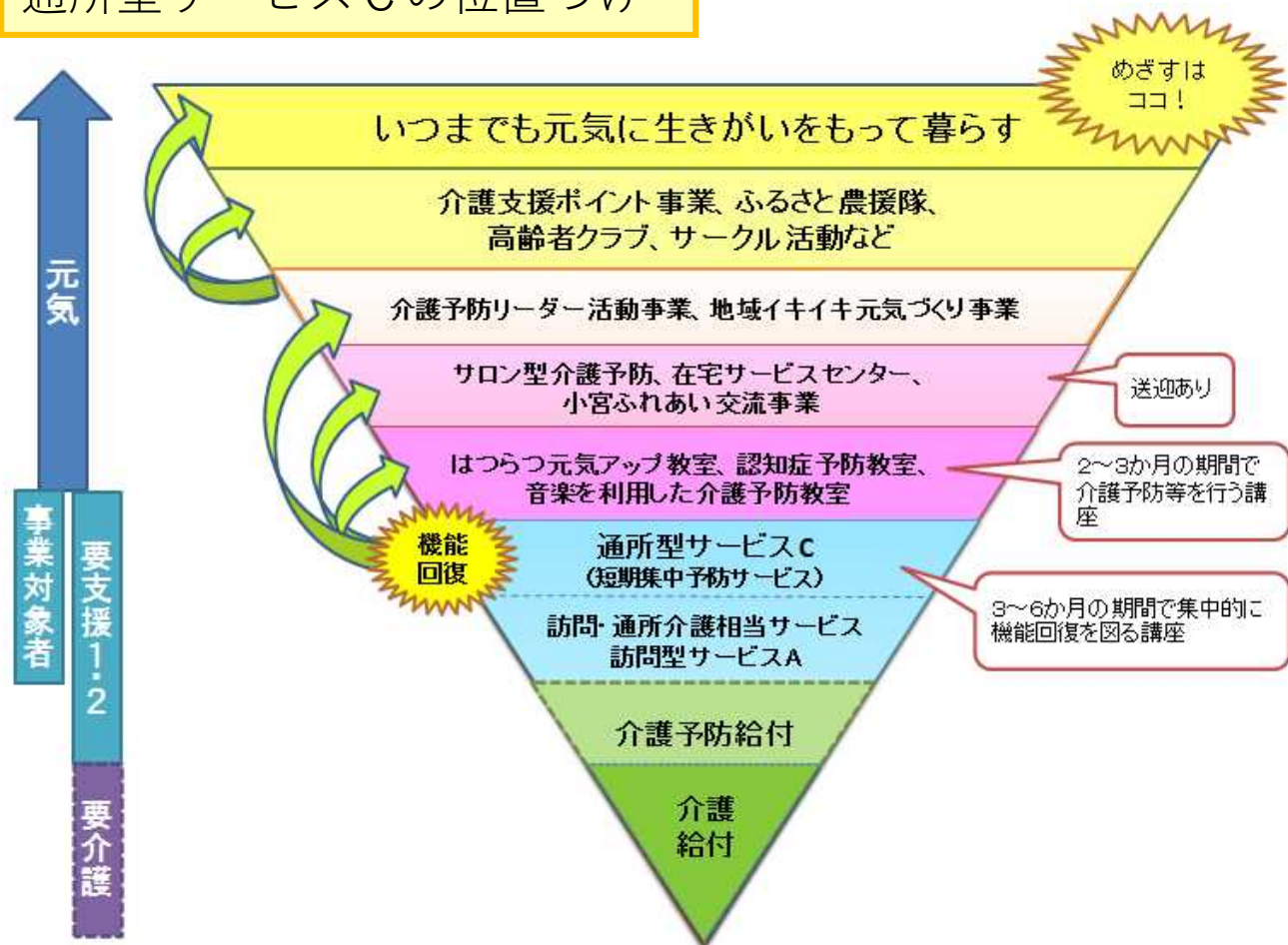


通所型サービスCの位置づけ



通所型サービスCの事業の流れ

| | 受注者 | 介護支援専門員等 |
|--------|--|------------------------------------|
| 事前 | ・介護支援専門員等のアセスメント情報などを共有（身体状況、生活上の不安など） | |
| 1回目 | ・身体機能などの初回評価 ・参加者の評価に応じたプログラムの提案・実施 ・参加者の目標設定 | ・参加者の初回評価、目標設定等を基に、参加者の今後について調整する。 |
| 2～5回目 | ・参加者に応じたプログラムの実施 ・自宅でのトレーニングの提案・実施 | |
| 6回目 | ・身体機能などの中間評価 ・参加者の評価に応じたプログラムの提案・実施 ・目標設定の振り返り | ・参加者の中間評価、目標設定等を基に、参加者の今後について調整する。 |
| 7～11回目 | ・参加者に応じたプログラムの実施 ・自宅でのトレーニングの提案・実施 | |
| 12回目 | ・身体機能などの最終評価 ・参加者に応じたプログラムの提案・実施 ・今後の取組みについて | ・参加者の最終評価等を活用し、参加者の今後について調整する。 |