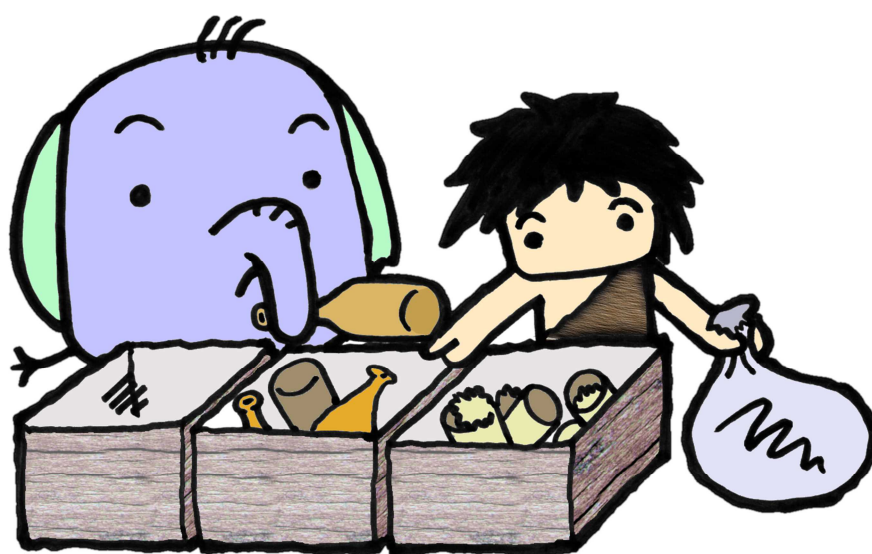


ごみの分別 一覧表



Android版ダウンロード
用QRコード



iOS版ダウンロード用
QRコード

ごみ分別アプリ「さんあ〜る」
もご利用ください。

西秋川衛生組合構成市町村 統一版
令和6年2月 編集発行(第1版)

「ごみ分別一覧表について」

「ごみ分別一覧表」は、50音順に掲載しております。
掲載のない品目等については、市役所生活環境課へお問い合わせください。

1 木、板の分別について

木、板は種類によって分別方法が異なります。

それぞれの分別については、以下の該当ページをご覧ください。

- (1) 板 … 1ページ
- (2) 植木の枝葉 … 2ページ
- (3) 角材 … 5ページ
- (4) コンパネ … 10ページ
- (5) ベニヤ板 … 25ページ
- (6) 枕木 … 27ページ

2 その他のごみについて

(1) 大きさ50cm、重さ5kgを超えるものは粗大ごみ扱いとなります。

(使用済小型電子機器を除く。)

(2) 処理不能についてはあきる野市では収集できません。

購入店等に直接ご相談ください。

(3) 「家電リサイクル法対象製品(家)」及び「パソコンリサイクル対象製品(パ)」の処理方法については、資源とごみの出し方カレンダーの「収集不可能なもの」の項を参照してください。

あ	可燃	不燃	紙類 布類	缶 金属類	ペット ボトル	びん類	使用済小型 電子機器	有害	粗大	処理 不能
ICレコーダー(充電式を含む)(電池は有害ごみ)							○			
アイロン(台座・付属品を含む)		○								
アイロン台									○	
IHクッキングヒーター(不燃ごみ専用袋に入り、口がしばれるもの)		○								
IHクッキングヒーター(不燃ごみ専用袋に入らないもの)									○	
空き缶(飲料、菓子等の缶、最大200缶まで)				○						
空きびん						○				
アクセサリ(プラスチック製)	○									
アクセサリ(金属製)		○								
アクリル板(全ての辺が50cm以下、厚さ5cm以下のもので可燃ごみ専用袋に入り、口がしばれるもの)	○									
アクリル板(いずれかの辺が50cmを超える、又は厚さ5cmを超えるもの)									○	
アコーディオンカーテン									○	
アタッシュケース(不燃ごみ専用袋に入り、口がしばれるもの)		○								
アタッシュケース(不燃ごみ専用袋に入らないもの)									○	
アダプター(小型家電製品変圧器・充電器)							○			
圧力鍋				○						
油(液状のもの)										○
油(新聞紙やボロ布などにしみ込ませるか、凝固剤で固める)	○									
油紙	○									
あぶらとり紙	○									
油びん(中身を出して、洗浄)						○				
雨カッパ	○									
雨どい(1m以下に切る)									○	
編み機									○	
網戸									○	
あめの包み紙	○									
アルバム	○									
アルミコーティング袋(菓子・葉などの包装袋類)	○									
アルミサッシ									○	
アルミ箔・アルミホイル	○									
アンカ(プラスチック製)	○									
安全靴		○								
安全ピン		○								
アンテナ(パラボラ式)(直径50cm以下のもの)		○								
アンテナ(パラボラ式)(直径50cmを超えるもの)									○	
アンテナ(パラボラ式を除く)(長さ50cm以下のもの)				○						
アンテナ(パラボラ式を除く)(長さ50cmを超えるもの)									○	
アンブ(不燃ごみ専用袋に入り、口がしばれるもの)		○								
アンブ(不燃ごみ専用袋に入らないもの)									○	

い	可燃	不燃	紙類 布類	缶 金属類	ペット ボトル	びん類	使用済小型 電子機器	有害	粗大	処理 不能
EMS機器(腹筋ベルト、美顔器など)								○		
石										○
衣装ケース									○	
いす(パイプイスを含む)									○	
イーゼル(画架)									○	
板ガラス(不燃ごみ専用袋に入り、口がしばれるもの)(新聞紙等で包み「割れものあり」と袋に表示)		○								
板ガラス(不燃ごみ専用袋に入らないもの)(新聞紙等で包み「割れものあり」と表示)									○	

い	可燃	不燃	紙類 布類	缶 金属類	ペット ボトル	びん類	使用済小型 電子機器	有害	粗大	処理 不能
板きれ(全ての辺が50cm以下かつ5kg以下、厚さ5cm以下のもの、可燃ごみの専用袋に入り、口がしばれるもの)	○									
板きれ(いずれかの辺が50cmを超えるか5kgを超え、縦182cm×横91cm×厚さ5cm以下のもの)									○	
板きれ(縦182cm×横91cm×厚さ5cmを超えるもの)										○
一輪車(運搬用)									○	
一輪車(遊具)									○	
一輪車のタイヤ									○	
一升びん(中身を出して、洗浄)						○				
一斗缶(中身を出して、洗浄)				○						
糸	○									
鋳物類(重さ5kg以下のもの)				○						
鋳物類(重さ5kgを超えるもの)									○	
医薬品	○									
イヤホン							○			
医療廃棄物(注射針・感染性の物を除く)	○									
衣類(下着、靴下を除く)			○							
衣類乾燥機										○家
イルミネーション(電飾コードのみ)(巻きの直径50cm、重さ5kg以下)							○			
イルミネーション(モチーフライト)(全ての辺が50cm以下かつ、5kg以下のもの)		○								
イルミネーション(モチーフライト)(いずれかの辺が50cmを超える、又は5kgを超えるもの)									○	
入れ歯	○									
引火物(ガソリン・灯油などの危険物)										○
印鑑	○									
インクカートリッジ(使い切っているもの)	○									
インクカートリッジ(中身が残っているもの)										○
インターホン		○								
飲料用紙パック(内側がアルミ箔のもの)	○									
飲料用紙パック(内側が白いもの)			○							

う	可燃	不燃	紙類 布類	缶 金属類	ペット ボトル	びん類	使用済小型 電子機器	有害	粗大	処理 不能
植木の枝葉(太さ5cm×長さ50cm×1束直径30cm以下)	○									
植木の枝葉(太さ15cm×長さ100cm×1束直径50cm以下)									○	
植木の枝葉(太さ15cm×長さ100cm×1束直径50cmを超えるもの)										○
植木鉢(プラスチック製)(可燃ごみ専用袋に入り、口がしばれるもの)	○									
植木鉢(プラスチック製)(可燃ごみ専用袋に入らないもの)									○	
植木鉢(陶器製)(不燃ごみ専用袋に入り、口がしばれるもの)		○								
植木鉢(陶器製)(不燃ごみ専用袋に入らないもの)									○	
ウエットスーツ									○	
ウエットティッシュ	○									
ウォーターサーバーの本体									○	
ウォーターサーバーのペットボトル器(PETマーク有り)					○					
ウォータージャグ(不燃ごみ専用袋に入り、口がしばれるもの)		○								
ウォータージャグ(不燃ごみ専用袋に入らないもの)									○	
ウォームレット(本体のみ)									○	
ウォシュレット(本体のみ)									○	
浮き輪	○									

う	可燃	不燃	紙類 布類	缶 金属類	ペット ボトル	びん類	使用済小型 電子機器	有害	粗大	処理 不能
臼(うす)(8分割できるもの)									○	
臼(うす)(8分割できないもの)										○
うちわ	○									
腕時計(ぜんまい式)		○								
腕時計(ぜんまい式を除く)							○			
乳母車									○	
梅酒用のびん						○				
羽毛布団(羽等が飛散する事故があるため、切らずに出す)									○	
運動靴	○									
運動靴入れ	○									

え	可燃	不燃	紙類 布類	缶 金属類	ペット ボトル	びん類	使用済小型 電子機器	有害	粗大	処理 不能
エアークッション(空気緩衝材)(ビニール製)	○									
エアコン(室内機)										○家
エアコン(室外機)										○家
AED本体 (パッドは可燃ごみ、バッテリーは有害ごみ)		○								
映写機(家庭用)									○	
液晶テレビ										○家
液晶モニター							○			
枝切りばさみ(高枝用50cm以下)(不燃ごみ専用袋に入り、口がしばれるもの)		○								
枝切りばさみ(高枝用50cmを超える)(不燃ごみ専用袋に入らないもの)									○	
枝類(太さ5cm×長さ50cm×1束直径30cm以下)	○									
枝類(太さ15cm×長さ100cm×1束直径50cm以下)									○	
枝類(太さ15cm×長さ100cm×1束直径50cmを超えるもの)										○
絵の具	○									
絵本			○							
ACアダプタ							○			
MD(ミニディスク)	○									
MDケース	○									
MDプレイヤー							○			
MDラジカセ							○			
STB(セットトップボックス)							○			
LED電球(不燃ごみ専用袋に入り、口がしばれるもの)		○								
LED電球(不燃ごみ専用袋に入らないもの)									○	
エレクター									○	
塩化カルシウム(1kgまで。固まってないものに限る。)	○									
塩化カルシウム(固まったもの)										○
塩化ビニル(ポリ塩化ビニル)パイプ (長さ50cm以下、直径10cm以下)	○									
塩化ビニル(ポリ塩化ビニル)パイプ (長さ50cmを超え100cm以下、直径10cmを超え15cm以下)									○	
塩化ビニル(ポリ塩化ビニル)パイプ (長さ100cm、直径15cmを超えるもの)										○
園芸土(家庭用)										○
園芸肥料(家庭用)(1収集日あたり5kgまで)	○									
園芸用支柱(金属製以外)(直径5cm以下、長さ50cm以下)	○									
園芸用支柱(金属製以外)(直径15cm以下、長さ100cm以下)									○	

え	可燃	不燃	紙類 布類	缶 金属類	ペット ボトル	びん類	使用済小型 電子機器	有害	粗大	処理 不能
園芸用支柱(金属製)(ビニールコーティングされたもの 含む)(長さ50cm以下のもの)				○						
園芸用支柱(金属製)(ビニールコーティングされたもの 含む)(長さ50cmを超える、長さ3m以下のもの)									○	
園芸用支柱(金属製)(ビニールコーティングされたもの 含む)(長さ3mを超えるもの)										○
エンジンオイル処理キット	○									
エンジンブロワ(燃料を空にすること)									○	
煙突(ススを取る)(長さ3m以下)									○	
煙突(長さ3mを超えるもの)										○
えんぴつ	○									
えんぴつ削り器		○								
遠赤外線ヒーター(不燃ごみ専用袋に入り、口がしばれる もの)		○								
遠赤外線ヒーター(不燃ごみ専用袋に入らないもの)									○	

お	可燃	不燃	紙類 布類	缶 金属類	ペット ボトル	びん類	使用済小型 電子機器	有害	粗大	処理 不能
オイル(自動車)										○
オイルの缶(缶内部のオイルを良く出し切る)				○						
オイルヒーター									○	
オイルフィルター(自動車等)(オイルを切ってから出す)		○								
OA用紙(感熱紙)	○									
OA用紙(感熱紙は除く)			○							
応接用イス									○	
応接用テーブル									○	
オーディオラック									○	
オートバイ										○
オープンレンジ							○			
オーブントースター		○								
桶(金属製)				○						
桶(金属製以外のもので、可燃ごみ専用袋に入り、口が しばれるもの)	○									
おしゃぶり	○									
お玉(しゃくし)(竹製・木製)	○									
お玉(しゃくし)(金属類)				○						
落ち葉	○									
帯(おび)			○							
おまる(可燃ごみ専用袋に入り、口がしばれるもの)	○									
おまる(可燃ごみ専用袋に入らないもの)									○	
おむつ(紙・布)(汚物は取り除く)	○									
おむつ(布製)(未使用のもの)			○							
おむつカバー	○									
おもちゃ(可燃ごみ袋に入り、口がしばれるもの)	○									
おもちゃ(可燃ごみ専用袋に入らないもの)									○	
おもちゃ(電池が取り外せないもの)								○		
折込チラシ			○							
折りたたみイス(不燃ごみ専用袋に入り、口がしばれる もの)		○								
折りたたみイス(不燃ごみ専用袋に入らないもの)									○	
折りたたみ机									○	
御鈴				○						
オルガン									○	
おろしがね(金属製)				○						
おろしがね(プラスチック製)	○									

お	可燃	不燃	紙類 布類	缶 金属類	ペット ボトル	びん類	使用済小型 電子機器	有害	粗大	処理 不能
温水洗浄便座									○	
温度計(水銀を含まないもの)		○								
温度計(水銀を含むもの)								○		
温風ヒーター(設置型)									○	

か	可燃	不燃	紙類 布類	缶 金属類	ペット ボトル	びん類	使用済小型 電子機器	有害	粗大	処理 不能
カーテン(レース・遮光を除く)			○							
カーテン(レース・遮光)(全ての辺を50cm以下に切り、可燃ごみ専用袋に入るもの)	○									
カーテン(レース・遮光)(全ての辺が50cm以下に切っていないもの)									○	
カーテンレール(長さ3m以下)									○	
カーテンレール(長さ3mを超えるもの)										○
カーペット									○	
カーボン紙	○									
カー用品 カーナビ・カーカラーテレビ カーチューナ・カーステレオ カーラジオ・カーCDプレイヤー カーDVD・カーMD カースピーカー・カーアンプ VICSユニット・ETC車載ユニット ドライブレコーダー							○			
貝殻	○									
害虫駆除剤(水を入れるタイプ使用済み)		○								
害虫駆除剤(足で踏むタイプ使用済み)								○		
害虫駆除剤(未使用品)										○
懐中電灯(電池は有害ごみに)							○			
鏡(不燃ごみ専用袋に入り、口がしばれるもの)		○								
鏡(不燃ごみ専用袋に入らないもの)									○	
鍵		○								
角材(木材)(一辺が4cm以下、長さ50cm以下)	○									
角材(木材)(一辺が13cm以下、長さ100cm以下)									○	
角材(木材)(一辺が13cmを超え、長さ100cmを超えるもの)										○
学習机									○	
拡声器(不燃ごみ専用袋に入り、口がしばれるもの)		○								
拡声器(不燃ごみ専用袋に入らないもの)									○	
額縁(木製、プラスチック製)(可燃ごみ専用袋に入り、口がしばれるもの)(ガラス部分は取り外すこと。※板ガラスを参照)	○									
額縁(木製、プラスチック製)(可燃ごみ専用袋に入らないもの)(ガラス部分は取り外すこと。※板ガラスを参照)									○	
額縁(金属製)(全ての辺が50cm以下、厚さ5cm以下のもの)(ガラス部分は取り外すこと。※板ガラスを参照)				○						
額縁(金属製)(いずれかの辺が50cmを超える、又は厚さ5cmを超えるもの)(ガラス部分は取り外し、新聞紙等で包み「割れものあり」と表示)									○	
かご(金属製以外)(可燃ごみ専用袋に入り、口がしばれるもの)	○									
かご(金属製以外)(可燃ごみ専用袋に入らないもの)									○	
かご(金属製)(直径50cm以下のもの)				○						
かご(金属製)(直径50cmを超えるもの)									○	

か	可燃	不燃	紙類 布類	缶 金属類	ペット ボトル	びん類	使用済小型 電子機器	有害	粗大	処理 不能
傘(不燃ごみ専用袋に半分以上入る傘) (1収集日あたり4本まで)		○								
傘(不燃ごみ専用袋に半分以上入らない傘) (1収集日あたり5本以上出す場合)									○	
傘立て									○	
火災報知器(電池は有害ごみ)		○								
加湿器(不燃ごみ専用袋に入り、口がしばれるもの) (50cm四方以下、重さ5kg以下)		○								
加湿器(不燃ごみ専用袋に入らないもの)									○	
菓子袋(紙製、ビニール製)	○									
ガスオーブンレンジ									○	
ガスストーブ									○	
ガステーブル(ガス台)									○	
ガスホース(プロパン用)50cm以下に切る	○									
ガスホース(都市ガス用)50cm以下に切る		○								
ガスボンベ										○
カセットコンロ				○						
カセットテープ(1収集日あたり10本まで)	○									
カセットデッキ							○			
カセットボンベ(必ず中身を使い切る)								○		
固めた食用油	○									
カタログ類			○							
活性炭	○									
カッターナイフ		○								
カップ酒のびん						○				
カップ麺の容器	○									
かつら	○									
金網(長さ50cm以下、重さ5kg以下)				○						
金網(長さ50cmまたは、重さ5kgを超えるもの)									○	
金たわし		○								
かばん(可燃ごみ専用袋に入って、口がしばれるもの)	○									
かばん(可燃ごみ専用袋に入らないもの)									○	
画紙(押しピン)		○								
花瓶(ガラス製、陶器製)(新聞紙等で包み「割れものあり」と袋に表示)		○								
花瓶(金属製)				○						
壁材(プラスチック製)(全ての辺が50cm以下、厚さ5cm以下のもので可燃ごみ専用袋に入り、口がしばれるもの)	○									
壁材(プラスチック製)(いずれかの辺が50cmを超え、又は厚さ5cmを超え、縦182cm×横91cm×厚さ5cmまでのもの)									○	
壁材(プラスチック製)(縦182cm×横91cm×厚さ5cmを超えるもの)										○
釜(カマ)									○	
鎌(カマ)(不燃ごみ専用袋に入り、口がしばれるもの)		○								
鎌(カマ)(不燃ごみ専用袋に入らないもの)									○	
紙おむつ(汚物を取り除いたもの)	○									
紙くず	○									
紙コップ	○									
カミソリ(紙で包む)		○								
神棚									○	
髪の毛	○									
紙箱			○							
紙バック(内側が白いもので、キャップ部分がある場合は切ったもの)			○							
紙バック(内側がアルミ箔のもの)	○									
紙袋			○							

か	可燃	不燃	紙類 布類	缶 金属類	ペット ボトル	びん類	使用済小型 電子機器	有害	粗大	処理 不能
ガムテープ(クラフト製・布製)	○									
カメラ(フィルムカメラ)							○			
カメラ機能付き双眼鏡							○			
カメラ用レンズ		○								
蚊帳(かや)(全ての辺が50cm以下で、可燃ごみの専用袋に入るもの)	○									
蚊帳(かや)(いずれかの辺が50cm超え、1m以下のもの)									○	
画用紙			○							
カラーボックス									○	
カラオケ機器(家庭用)									○	
ガラスくず(破片)(ガラスは、新聞紙等で包み不燃ごみ専用袋にガラスと表示)		○								
ガラスケース(不燃ごみ専用袋に入り、口がしばれるもの)		○								
ガラスケース(不燃ごみ専用袋に入らないもの)									○	
ガラス食器類(ガラスは、新聞紙等で包み不燃ごみ専用袋にガラスと表示)		○								
ガラス戸									○	
空箱(紙製・ダンボール製)			○							
空箱(金属製)(全ての辺が50cm以下かつ、5kg以下のもの)				○						
空箱(金属製・木製)(いずれかの辺が50cmを超える、又は5kgを超えるもの)									○	
空箱(木製、プラスチック製)(可燃ごみ専用袋に入り、口がしばれるもの)	○									
空箱(木製、プラスチック製)(可燃ごみ専用袋に入らないもの)									○	
カレンダー(紙以外部分は除く)			○							
革衣類(皮革衣類)(汚れていないもの)			○							
革衣類(皮革衣類)(汚れているもの)	○									
革靴	○									
革手袋	○									
革バッグ	○									
瓦(かわら)										○
簡易トイレ(災害時に使用したもの)(袋を二重にしたうえで、可燃ごみ専用袋に入れ、内容物が漏れないようにすること。)*「簡易トイレ」と紙に記載し、袋に直接貼ること。	○									
換気扇(不燃ごみ専用袋に入り、口がしばれるもの。)		○								
換気扇(不燃ごみ専用袋に入らないもの)									○	
缶切り器		○								
玩具(可燃ごみ専用袋に入り、口がしばれるもの)	○									
玩具(可燃ごみ専用袋に入らないもの)									○	
監視カメラ							○			
乾燥機(衣類)										○家
乾燥剤	○									
乾電池								○		
鮑(カンナ)		○								
感熱紙	○									

き	可燃	不燃	紙類 布類	缶 金属類	ペット ボトル	びん類	使用済小型 電子機器	有害	粗大	処理 不能
キーボード(楽器)(不燃ごみ専用袋に入り、口がしばれるもの)		○								
キーボード(楽器)(不燃ごみ専用袋に入らないもの)									○	
キーボード(パソコン用)	○									
キーボード(パソコン用)(充電式)								○		
キーホルダー	○									
木くず	○									
ギター									○	
ギターケース(可燃ごみ専用袋に入り、口がしばれるもの)	○									
ギターケース(可燃ごみ専用袋に入らないもの)									○	

き	可燃	不燃	紙類 布類	缶 金属類	ペット ボトル	びん類	使用済小型 電子機器	有害	粗大	処理 不能
キックボード									○	
木づち	○									
キッチンタイマー		○								
キッチンペーパー	○									
杵(きね)									○	
着物			○							
脚立(長さ3m以下のもの)									○	
脚立(長さ3mを超えるもの)										○
キャットタワー(50cm四方サイズ以下かつ5kg以下のもの で、可燃ごみ専用袋に入り、口がしばれるもの)	○									
キャットタワー(いずれかの辺が50cmを超える、又は5 kgを超えるもの)									○	
キャップ(ペットボトル)	○									
キャリア(車用)									○	
急須(きゆうず)(プラスチック製)	○									
急須(きゆうず)(陶器製・ガラス製)		○								
急須(きゆうず)(金属製)				○						
給油ポンプ(可燃ごみ専用袋に入り、口がしばれるもの)	○									
給油ポンプ(可燃ごみ専用袋に入らないもの)									○	
牛乳パック			○							
教科書			○							
鏡台(ドレッサー)									○	
業務用冷蔵庫(個人が使用)									○	
キルティングシート(全ての辺を50cm以下に切り、可燃 ごみ専用袋に入るもの)	○									
キルティングシート(いずれかの辺が50cmを超えるも の)									○	
金庫(手さげ)				○						
金庫(大型・大人2人で持てる重さまで)									○	

<	可燃	不燃	紙類 布類	缶 金属類	ペット ボトル	びん類	使用済小型 電子機器	有害	粗大	処理 不能
空気入れ(鉄製)									○	
空気入れ(アルミ製、プラスチック製で不燃ごみ専用袋 に入り、口がしばれるもの)		○								
空気入れ(アルミ製、プラスチック製で不燃ごみ専用袋 に入らないもの)									○	
空気入れ(電動のもの)									○	
空気清浄器(不燃ごみ専用袋に入り、口がしばれるも の)(大きさ50cm以下、重さ5kgまで)		○								
空気清浄器(不燃ごみ専用袋に入らないもの)									○	
クーハン(ベビーバスケット)									○	
クーラー(室内機・室外機)										○家
クーラーボックス(プラスチック製で、可燃ごみ専用袋に 入り、口がしばれるもの)	○									
クーラーボックス(プラスチック製で、可燃ごみ専用袋に 入らないもの)									○	
クーラーボックス(金属製で、不燃ごみ専用袋に入り、口 がしばれるもの)		○								
クーラーボックス(金属製で、不燃ごみ専用袋に入らな いもの)									○	
クーラーボックス(電気を使用した冷蔵機能があるもの)										○家
釘		○								
草刈りカマ(不燃ごみ専用袋に入り、口がしばれるもの)		○								
草刈りカマ(不燃ごみ専用袋に入らないもの)									○	
草刈り機(燃料等を空にすること)									○	
草刈り機の刃		○								
草花	○									
鎖(くさり)(プラスチック製)	○									
鎖(くさり)(金属製)				○						

く	可燃	不燃	紙類 布類	缶 金属類	ペット ボトル	びん類	使用済小型 電子機器	有害	粗大	処理 不能
櫛(くし)(木製・竹製・プラスチック製)	○									
櫛(くし)(金属製)				○						
串(竹製)	○									
串(金属製)		○								
薬	○									
薬びん						○				
果物の皮	○									
果物の保護材	○									
靴(シューズ)	○									
靴下	○									
クッション(可燃ごみ専用袋に入り、口がしばれるもの)	○									
クッション(可燃ごみ専用袋に入らないもの)									○	
クッションカバー(汚れている物は可燃ごみ)			○							
グラス		○								
クリアーファイル	○									
クリスマスツリー(可燃ごみ専用袋に入り、口がしばれるもの)	○									
クリスマスツリー(可燃ごみ専用袋に入らないもの)									○	
車いす(大人2人で持てる重さまで)									○	
クリップ(ゼムクリップを含む)		○								
クレヨン	○									
グローブ		○								
グローブ類	○									
軍手	○									

け	可燃	不燃	紙類 布類	缶 金属類	ペット ボトル	びん類	使用済小型 電子機器	有害	粗大	処理 不能
蛍光管(電球型を含む)								○		
珪藻土バスマット		○								
携帯電話端末(PHS端末も含む)							○			
糸			○							
計量ばかり(不燃ごみ専用袋に入り、口がしばれるもの)		○								
計量ばかり(不燃ごみ専用袋に入らないもの)									○	
軽量ブロック										○
ケーブル (オーディオ、パソコン接続用、LANケーブル)							○			
ゲーム機 設置型ゲーム機(コントローラー含む) 携帯型ゲーム機 ハンドヘルドゲーム(ミニ電子ゲーム) ハイテク系トレンドトイ							○			
ゲームソフト	○									
消しゴム	○									
化粧品びん(中身を出す)		○								
化粧品容器(プラスチック製)	○									
化粧品容器(金属製)				○						
下駄	○									
下駄箱									○	
毛玉取り(電池は有害ごみ)		○								
毛玉取り(充電式)								○		
血圧計(水銀を含むもの)								○		
血圧計(電子血圧計を除く、水銀を含まないもの)		○								
健康器具(50cm四方以下サイズかつ5kg以下のもの。 足踏み機など。)		○								
健康器具(いずれかの辺が50cmを超える、又は5kgを超えるもの。 ぶら下がりが健康器やシットアップベンチ等)									○	
剣山		○								
建築廃材										○
原付バイク										○

こ	可燃	不燃	紙類 布類	缶 金属類	ペット ボトル	びん類	使用済小型 電子機器	有害	粗大	処理 不能
基石		○								
高圧洗浄機									○	
耕運機(エンジンは処理不能)									○	
広告紙			○							
コート			○							
コード(延長コードを含む)(巻きの直径50cm、重さ5kg以下)							○			
コードリール(コードを除き、プラスチック製のもの)	○									
コードリール(コードを除き、金属製のもの)				○						
コードレス家電(小型家電に含まれないもの)								○		
コードレス家電(小型家電を含むもの)							○			
コーヒーマーカー(不燃ごみ専用袋に入り、口がしばれるもの)		○								
コーヒーマーカー(不燃ごみ専用袋に入らないもの)									○	
ござ									○	
こたつ									○	
こたつ板									○	
こたつ掛け布団									○	
こたつ掛け毛布									○	
こたつ敷き									○	
こたつの電熱器具(不燃ごみ専用袋に入り、口がしばれるもの)		○								
こたつの電熱器具(不燃ごみ専用袋に入らないもの)									○	
コップ(プラスチック製)	○									
コップ(ガラス製・陶器製)		○								
コップ(金属製)				○						
琴									○	
コピー機(不燃ごみ専用袋に入り、口がしばれるもの) (トナーカートリッジは処理不能)		○								
コピー機(不燃ごみ専用袋に入らないもの) (トナーカートリッジは処理不能)									○	
ごみ箱(金属製)(長さ50cm以下のもの)				○						
ごみ箱(金属製)(長さ50cmを超えるもの)									○	
ごみ箱(プラスチック製)(可燃ごみ専用袋に入り、口がしばれるもの)	○									
ごみ箱(プラスチック製)(可燃ごみ専用袋に入らないもの)									○	
米びつ									○	
米袋(ビニール製)	○									
ゴルフクラブ									○	
ゴルフバッグ									○	
ゴルフボール	○									
ゴルフマット(可燃ごみ専用袋に入り、口がしばれるもの)	○									
ゴルフマット(可燃ごみ専用袋に入らないもの)									○	
コンクリート片										○
コンパクト(化粧用)(鏡付き・鏡なし)	○									
コンパネ(縦50cm×横50cm×厚さ5cm以下のもので、 可燃ごみ専用袋に入り、口がしばれるもの)	○									
コンパネ(縦50cm×横50cm×厚さ5cmを超え、縦182cm ×横91cm×厚さ5cmまでのもの)									○	
コンパネ(縦182cm×横91cm×厚さ5cmを超えるもの)										○
コンプレッサー(幅50cm、重さ20kg程度まで、作業員2人で運べる程度)									○	

さ	可燃	不燃	紙類 布類	缶 金属類	ペット ボトル	びん類	使用済小型 電子機器	有害	粗大	処理 不能
サーフボード									○	
サイクリングマシン									○	
座椅子									○	
サイドボード									○	
財布	○									
作業服			○							
座卓									○	
殺菌剤										○
雑誌			○							
殺虫剤の薬液										○
サドル(自転車用)(不燃ごみ専用袋に入り、口がしばれるもの)		○								
サドル(自転車用)(不燃ごみ専用袋に入らないもの)									○	
錆びた缶				○						
座布団(可燃ごみ専用袋に入り、口がしばれるもの)	○									
座布団(可燃ごみ専用袋に入らないもの)									○	
サマーベッド									○	
皿(プラスチック製)	○									
皿(ガラス製・陶器製)(新聞紙等で包み「割れものあり」と袋に表示)		○								
皿(金属製)				○						
ざる(プラスチック製・竹製)(可燃ごみ専用袋に入り、口がしばれるもの)	○									
ざる(プラスチック製・竹製)(可燃ごみ専用袋に入らないもの)									○	
ざる(金属製)(長さ50cm以下のもの)				○						
ざる(金属製)(長さ50cmを超えるもの)									○	
サンダル	○									
三面鏡									○	
三輪車(子供用)									○	

し	可燃	不燃	紙類 布類	缶 金属類	ペット ボトル	びん類	使用済小型 電子機器	有害	粗大	処理 不能
ジーンズ			○							
シーツ(敷布)(キルティング・ボアシーツを除く)			○							
CD(コンパクトディスク)	○									
CDケース	○									
CDプレーヤー							○			
CDラジカセ							○			
辞書・辞典			○							
システムバス										○
下着類	○									
七輪									○	
シップ薬	○									
自転車(一輪車・三輪車を含む)									○	
自転車空気入れ(不燃ごみ専用袋に入り、口がしばれるもの)		○								
自転車空気入れ(不燃ごみ専用袋に入らないもの)									○	
自転車タイヤ(チューブ)(ホイールあり)									○	
自転車タイヤ(チューブ)(ホイール無し)		○								
自動車のヘッドライト(不燃ごみ専用袋に入るもの)		○								
竹刀									○	
芝刈り機									○	
シャープペンシル	○									
ジャケット			○							
写真	○									
シャツ			○							
ジャッキ(重さ5kgを超えないもの)				○						
ジャッキ(重さ5kgを超えるもの)									○	
ジャック							○			

し	可燃	不燃	紙類 布類	缶 金属類	ペット ボトル	びん類	使用済小型 電子機器	有害	粗大	処理 不能
しゃもじ(プラスチック製・木製)	○									
シャベル(鉄製)(50cm以下)				○						
砂利										○
ジャンパー			○							
ジャンプーの詰換え用袋	○									
ジャンプー容器	○									
週刊誌			○							
ジューサー(ミキサー)		○								
シューズ(靴)	○									
じゅうたん(薄手の敷物を含む)									○	
充電器							○			
収納ケース(紙製・プラスチック製)(50cm四方以下かつ5kg以下のもの、可燃ごみ専用袋に入り、口がしばれるもの)	○									
収納ケース(紙製・プラスチック製)(いずれかの辺が50cmを超える、又は5kgを超えるもの)									○	
収納ケース(金属製)(50cm四方以下かつ、5kg以下のもの)				○						
収納ケース(金属製)(いずれかの辺が50cmを超える、又は5kgを超えるもの)									○	
ジュニアシート(不燃ごみ専用袋に入らないもの)									○	
重量ブロック										○
朱肉	○									
シュレッダー屑	○									
瞬間湯沸器									○	
消火器(中身あり・なし)										○
定規(金属製)(長さ50cm以下のもの)				○						
定規(金属製)(長さ50cmを超えるもの)									○	
定規(プラスチック製・木製)(可燃ごみ専用袋に入り、口がしばれるもの)	○									
定規(プラスチック製・木製)(可燃ごみ専用袋に入らないもの)									○	
焼却灰(消火を完全に行い、1収集日あたり5kgまで)	○									
じょうご(プラスチック製)	○									
じょうご(金属製)				○						
浄水器(不燃ごみ専用袋に入り、口がしばれるもの)		○								
浄水器(不燃ごみ専用袋に入らないもの)									○	
浄水器カートリッジ	○									
ショーケース									○	
障子戸									○	
消毒剤										○
消防ホース(1m以下に切断したもの)									○	
照明器具(不燃ごみ専用袋に入り、口がしばれるもの)(蛍光管は有害ごみ)		○								
照明器具(不燃ごみ専用袋に入らないもの)(蛍光管は有害ごみ)									○	
しょう油さし(卓上)(プラスチック製)	○									
しょう油さし(卓上)(ガラス製・陶器製)		○								
しょう油の容器(ペットボトル)					○					
しょう油びん						○				
乗用車のドア									○	
じょうろ(プラスチック製)(可燃ごみ専用袋に入り、口がしばれるもの)	○									
じょうろ(プラスチック製)(可燃ごみ専用袋に入らないもの)									○	
じょうろ(金属製)(長さ50cm以下のもの)				○						
じょうろ(金属製)(長さ50cmを超えるもの)									○	

し	可燃	不燃	紙類 布類	缶 金属類	ペット ボトル	びん類	使用済小型 電子機器	有害	粗大	処理 不能
食品トレイ(白色トレイは資源)	○									
食用油の容器(プラスチック・紙製)(容器内部のオイルを良く出し切る)	○									
食用油の容器(ガラス製)(容器内部のオイルを良く出し切る)						○				
食用紙パック(油)	○									
除湿機									○	
除湿剤(水は捨てる)	○									
除草剤										○
食器洗い乾燥機									○	
食器棚									○	
食器破片		○								
ショックアブソーバー(ダンパ)車、二輪車等									○	
ショッピングカート(スーパー等のショッピングカートを除く)									○	
鍼灸用の針										○
新聞折込チラシ			○							
新聞紙			○							
人工芝(50cm四方以下かつ5キロ以下のもので、可燃ごみ専用袋に入り、口をしぼれるもの。1収集日あたり1袋まで)	○									
人工芝(可燃ごみ専用袋には入らないもの)									○	

す	可燃	不燃	紙類 布類	缶 金属類	ペット ボトル	びん類	使用済小型 電子機器	有害	粗大	処理 不能
吸殻	○									
水銀灯								○		
水槽(プラスチック製)(可燃ごみ専用袋に入り、口がしぼれるもの)	○									
水槽(プラスチック製)(可燃ごみ専用袋に入らないもの)									○	
水槽(ガラス製)(不燃ごみ専用袋に入り、口がしぼれるもの)(新聞紙等で包み「割れものあり」と袋に表示)		○								
水槽(ガラス製)(不燃ごみ専用袋に入らないもの)(新聞紙等で包み「割れものあり」と袋に表示)									○	
水中ポンプ(5kg以下のもので、プラスチック製のもの)	○									
水中ポンプ(5kg以下のもので、金属製のもの)				○						
水中ポンプ(5kgを超えるもの)									○	
水筒(金属製)				○						
水筒(プラスチック製)	○									
炊飯器(重さが5kg以下のものかつ、不燃ごみ専用袋に入り、袋の口がしぼれるもの)		○								
炊飯器(重さが5キロを超えるもの、又は不燃ごみ専用袋に入らないもの)									○	
炊飯器の内釜				○						
スーツ(背広)			○							
スーツケース(不燃ごみ専用袋に入り、口がしぼれるもの)		○								
スーツケース(不燃ごみ専用袋に入らないもの)									○	
スカート			○							
姿見									○	
スカーフ			○							
スキー板									○	
スキーウェア			○							
スキー靴(ブーツ)(不燃ごみ専用袋に入り、口がしぼれるもの)		○								
スキー靴(ブーツ)(不燃ごみ専用袋に入らないもの)									○	
スキーストック									○	
スキャナー(不燃ごみ専用袋に入り、口がしぼれるもの)		○								
スキャナー(不燃ごみ専用袋に入らないもの)									○	

す	可燃	不燃	紙類 布類	缶 金属類	ペット ボトル	びん類	使用済小型 電子機器	有害	粗大	処理 不能
すきま家具(可燃ごみ専用袋に入り、口がしばれるもの)	○									
すきま家具(可燃ごみ専用袋に入らないもの)									○	
スケート靴		○								
スケートボード									○	
スコップ(50cmを超える)									○	
すずり		○								
すだれ(よしずを含む)(可燃ごみ専用袋に入り、口がしばれるもの)	○									
すだれ(よしずを含む)(可燃ごみ専用袋に入らないもの)									○	
スタンプ台	○									
スチーマー(充電式)								○		
スチームクリーナー(不燃ごみ専用袋に入り、口がしばれるもの)		○								
スチームクリーナー(不燃ごみ専用袋に入らないもの)									○	
スチール机									○	
スティック糊容器	○									
ステレオ(コンポ(ミニ)・セパレート)							○			
ステンレスパイプ棚									○	
ステンレスワイヤー				○						
ストッキング	○									
ストロー	○									
砂										○
スノーボード									○	
スノーモービル										○
すのこ(全ての辺が50cm以下かつ重さ5kg以下。可燃ごみ専用袋に入り、口がしばれるもの)	○									
すのこ(縦182cm×横91cm×厚さ5cm以下のもの。可燃ごみ専用袋に入らないもの)									○	
すのこ(縦182cm×横91cm×厚さ5cmを超えるもの)										○
スパイク(シューズ)	○									
スパナ				○						
スピーカー(不燃ごみ専用袋に入り、口がしばれるもの)		○								
スピーカー(不燃ごみ専用袋に入らないもの)									○	
スプーン(プラスチック製・竹製・木製)	○									
スプーン(金属製)				○						
スプレー缶(必ず中身を使い切る。)								○		
すべり台									○	
ズボン			○							
スポンジ	○									
ズボンプレスナー									○	
スマートウォッチ							○			
スマートスピーカー(充電式)								○		
スレート										○
スリッパ	○									
炭(1収集日あたり1kgまで)	○									
炭(灰になったもの)(消火を完全に行い、1収集日あたり5kgまで)	○									

せ	可燃	不燃	紙類 布類	缶 金属類	ペット ボトル	びん類	使用済小型 電子機器	有害	粗大	処理 不能
生花	○									
制服(学生服・事務服)			○							
精米機(電気式)		○								
生理用品	○									
セーター			○							
石灰(袋に入って固まっていないもの)(1収集日あたり1袋まで)									○	
石油ストーブ(石油を必ず空にして)									○	
石鹼	○									

せ	可燃	不燃	紙類 布類	缶 金属類	ペット ボトル	びん類	使用済小型 電子機器	有害	粗大	処理 不能
石膏ボード(不燃ごみ専用袋に入るもの)		○								
石膏ボード(不燃ごみ専用袋に入らないもの)									○	
瀬戸物		○								
背広(スーツ)			○							
セメント(固まったもの)										○
セメント(袋に入って固まっていないもの) (1収集日あたり1袋まで)									○	
セラミックヒーター(不燃ごみ専用袋に入り、口がしばれるもの)(大きさ50cm以下、重さ5kg以下)		○								
セラミックヒーター(不燃ごみ専用袋に入らないもの)(大きさ50cmを超える、又は重さ5kgを超えるのもの)									○	
セロハンテープ	○									
セロハンテープカッター		○								
セロハンテープの芯			○							
栓(缶類・びん類)	○									
洗濯機										○家
洗濯ばさみ(プラスチック製)	○									
洗濯ばさみ(金属製)		○								
洗濯物干しハンガー(プラスチック製)	○									
洗濯物干しハンガー(金属製)				○						
剪定ばさみ(不燃ごみ専用袋に入り、口がしばれるもの)		○								
剪定ばさみ(不燃ごみ専用袋に入らないもの)									○	
栓抜き(金属製以外のもの)	○									
栓抜き(金属製のみのもの)				○						
扇風機(不燃ごみ専用袋に入り、口がしばれるもの)(大きさ50cm以下、重さ5kg以下)		○								
扇風機(不燃ごみ専用袋に入らないもの)									○	
洗面器(プラスチック製)	○									
洗面器(金属製)				○						
洗面化粧台									○	

そ	可燃	不燃	紙類 布類	缶 金属類	ペット ボトル	びん類	使用済小型 電子機器	有害	粗大	処理 不能
造花	○									
双眼鏡		○								
雑巾	○									
掃除機							○			
ぞうり	○									
ソースの容器(プラスチック製)	○									
ソースの容器(びん)(中身を出し、洗浄)						○				
ソーダサイフォン用カートリッジ(必ず中身を使い切ったもの)				○						
ソーラーシステム(大人2人で持てる重さまで)									○	
ソーラーシステムライト								○		
ソファー									○	
ソファーベッド									○	
ソリ(子供玩具)(可燃ごみ専用袋に入り、口がしばれるもの)	○									
ソリ(子供玩具)(可燃ごみ専用袋に入らないもの)									○	
そろばん	○									

た	可燃	不燃	紙類 布類	缶 金属類	ペット ボトル	びん類	使用済小型 電子機器	有害	粗大	処理 不能
台車									○	
体温計(デジタル)							○			
体温計(水銀)								○		
体重計(体脂肪計含む)		○								

た	可燃	不燃	紙類 布類	缶 金属類	ペット ボトル	びん類	使用済小型 電子機器	有害	粗大	処理 不能
耐熱ガラス(不燃ごみ専用袋に入り、口がしぼれるもの)		○								
耐熱ガラス(不燃ごみ専用袋に入らないもの)									○	
耐熱ビン		○								
タイヤ(バイク用50cc以下のもの)									○	
タイヤ(バイク用50ccを超えるもの)										○
タイヤ(自動車用)										○
タイヤ(農業・土木運搬用一輪車用)									○	
タイヤチェーン(金属製)(重さ5kg以下のもの)				○						
タイヤチェーン(金属製)(重さ5kgを超えるもの)									○	
タイヤチェーン(ゴム製)(可燃ごみ専用袋に入り、口がしぼれるもの)	○									
タイヤチェーン(ゴム製)(可燃ごみ専用袋に入らないもの)									○	
タイル(縦10cm×横10cm×厚さ0.5cm以下で1収集日あたり1kgまで)		○								
ダイレクトメール			○							
ダウンコート			○							
ダウンジャケット			○							
ダウンベスト			○							
タオル			○							
タオルケット			○							
竹(直径5cm、長さ50cmまで)	○									
竹(直径8cm、長さ50cmまで)									○	
竹(直径8cm、長さ50cmを超えるもの)										○
竹馬(鉄製)									○	
竹馬(竹製)(長さ50cm以下に切る。) ※直径の規定は竹の項を参照	○									
卓上コンロ(カセットボンベは除く)				○						
卓上IHクッキングヒーター(不燃ごみ専用袋に入るもの)		○								
卓上IHクッキングヒーター(不燃ごみ専用袋に入らないもの)									○	
畳(西秋川衛生組合への持ち込みは、1日1回15枚まで)									○	
卓球台									○	
タッパー	○									
脱臭剤	○									
建具									○	
たばこの吸殻	○									
たばこの箱(ビニール・銀紙は取り除く)			○							
タブレット端末							○			
卵の殻	○									
卵のパック(紙製)			○							
卵のパック(プラスチック製)	○									
タライ									○	
樽(木製またはプラスチック製で可燃ごみ専用袋に入り、口がしぼれるもの)	○									
樽(木製またはプラスチック製で可燃ごみ専用袋に入らないもの)									○	
樽(金属製で長さ50cm以下のもの)				○						
樽(金属製で長さ50cmを超えるもの)									○	
たわし類(金属製を除く)	○									
たわし類(金属製)				○						
タンス									○	
断熱材(ガラス繊維製)	○									
ダンボール			○							

ち	可燃	不燃	紙類 布類	缶 金属類	ペット ボトル	びん類	使用済小型 電子機器	有害	粗大	処理 不能
チェーンソー(ガソリン・オイルを空にする)									○	
地球儀(不燃ごみ専用袋に入り、口がしばれるもの)		○								
地球儀(不燃ごみ専用袋に入らないもの)									○	
チャイルドシート									○	
茶殻	○									
茶筒缶				○						
茶箱									○	
茶碗(木製・プラスチック製)	○									
茶碗(陶器類)		○								
着火剤										○
ちゃんちゃんこ	○									
チューナー							○			
チューブ(食料用、化粧品用等)	○									
注射針										○
彫刻刀		○								
提灯	○									
調味料の缶				○						
調味料のびん						○				
調味料のプラスチックの容器	○									
調理台									○	
チラシ(新聞折込)			○							
ちり紙	○									
使い捨てカイロ	○									

つ	可燃	不燃	紙類 布類	缶 金属類	ペット ボトル	びん類	使用済小型 電子機器	有害	粗大	処理 不能
机									○	
漬物石(プラスチック製)										○
土										○
つぼ(不燃ごみ専用袋に入り、口がしばれるもの)		○								
つぼ(不燃ごみ専用袋に入らないもの)									○	
つまようじ	○									
積み木(木製・プラスチック製)	○									
爪切り		○								
釣り糸(1m以下に切断)	○									
釣り竿(カーボン製・プラスチック製・竹製)(可燃ごみ専用袋に入り、口がしばれるもの)	○									
釣り竿(カーボン製・プラスチック製・竹製)(可燃ごみ専用袋に入らないもの)									○	
釣りの鉛								○		
釣り針		○								

て	可燃	不燃	紙類 布類	缶 金属類	ペット ボトル	びん類	使用済小型 電子機器	有害	粗大	処理 不能
ティー(ゴルフ)	○									
Tシャツ			○							
ティッシュペーパー	○									
ティッシュペーパーの箱			○							
DVD(ディスク)	○									
DVD-ビデオ							○			
DVDプレイヤー・レコーダー							○			
テーブル									○	
テーブルクロス(ビニール製)	○									
テーブルクロス(布製)			○							
テーブルレコーダー(デッキを除く)							○			
手紙			○							
手さげ袋(紙製)			○							

て	可燃	不燃	紙類 布類	缶 金属類	ペット ボトル	びん類	使用済小型 電子機器	有害	粗大	処理 不能
デジタルオーディオプレイヤー(フラッシュメモリ)							○			
デジタルオーディオプレイヤー(HDD)							○			
デジタルカメラ							○			
デスクスタンド(充電式)								○		
鉄アレイ(重さ5kg以下のもの)				○					○	
鉄アレイ(重さ5kgを超えるもの)										
鉄パイプ(長さ50cm以下のもの)				○						
鉄パイプ(長さ50cmを超え、3m以下のもの)									○	
鉄パイプ(長さ3mを超えるもの)										○
鉄板(全ての辺が50cm以下のもの)				○						
鉄板(いずれかの辺が50cmを超え、3m以下のもの)									○	
鉄板(長さ3mを超えるもの)										○
鉄棒(長さ50cm以下のもの)				○						
鉄棒(長さ50cmを超え、3m以下のもの)									○	
鉄棒(長さ3mを超えるもの)										○
テニスボール	○									
テニスラケット									○	
手袋	○									
テレビ(リモコンを除く)										○家
テレビアンテナ(パラボラ式)(直径50cm以下のもの)		○								
テレビアンテナ(パラボラ式)(直径50cmを超えるのもの)									○	
テレビアンテナ(パラボラ式を除く)(長さ50cm以下のもの)				○						
テレビアンテナ(パラボラ式を除く)(長さ50cmを超えるもの)									○	
テレビ台									○	
テレビのリモコン(電池は有害ごみ)							○			
テレホンカード	○									
天体望遠鏡(不燃ごみ専用袋に入り、口がしばれるもの)		○								
天体望遠鏡(不燃ごみ専用袋に入らないもの)									○	
電気アンカ		○								
電気カーペット									○	
電気カイロ(充電式)								○		
電気かみそり							○			
電気かみそり洗浄機							○			
電気ケトル		○								
電気こたつ									○	
電気コード・ケーブル(きちんと束ねる)							○			
電気シェーバー							○			
電気スタンド(不燃ごみ専用袋に入り、口がしばれるもの)(蛍光灯は有害ごみ)		○								
電気スタンド(不燃ごみ専用袋に入らないもの)(蛍光灯は有害ごみ)									○	
電気ストーブ(不燃ごみ専用袋に入り、口がしばれるもの)		○								
電気ストーブ(不燃ごみ専用袋に入らないもの)									○	
電気バリカン							○			
電気膝掛け(充電式)								○		
電気ポット(不燃ごみ専用袋に入り、口がしばれるもの)		○								
電気ポット(不燃ごみ専用袋に入らないもの)									○	
電気湯たんぽ		○								
電気湯たんぽ(充電式)								○		
電球(LEDを含む)		○								
電子オルガン									○	
電子血圧計							○			
電子書籍端末							○			
電子辞書							○			
電子体温計							○			

て	可燃	不燃	紙類 布類	缶 金属類	ペット ボトル	びん類	使用済小型 電子機器	有害	粗大	処理 不能
電子たばこ(充電電池を内蔵する製品)								○		
電子ピアノ									○	
電子レンジ							○			
電線(巻きの直径50cm、重さ5kg以下)				○						
電卓							○			
電池								○		
テント(家庭用)(布部を1m四方以下サイズに切る)									○	
電動カート										○
電動キックボード										○
電動車いす(大人2人で持てる重さまで、バッテリーは有害ごみ)									○	
電動工具(家庭用)(バッテリーは有害ごみ)									○	
電動工具(充電式かつバッテリーが取り外せないもの)								○		
電動自転車(バッテリーは有害ごみ)									○	
電動歯ブラシ(充電式を含む)(電池式は内部の電池は有害ごみ)							○			
電動マッサージ器(充電式)(小型5kg以下)								○		
電話機(子機、ファックス付きを含む)							○			

と	可燃	不燃	紙類 布類	缶 金属類	ペット ボトル	びん類	使用済小型 電子機器	有害	粗大	処理 不能
ドア									○	
ドアノブ(金属製以外のもの)		○								
ドアノブ(金属製のもの)				○						
砥石(縦15cm×横5cm×厚さ5cm以下のもの)		○								
砥石(縦15cm×横5cm×厚さ5cmを超えるもの)										○
戸板									○	
トイレカバー	○									
トイレトーパーの芯			○							
トイレの水タンク(茶碗程度の大きさに砕いた場合)		○								
トイレの水タンク(砕かずそのままの場合)									○	
陶磁器類(不燃ごみ専用袋に入り、口がしばれるもの)		○								
陶磁器類(不燃ごみ専用袋に入らないもの)									○	
動物の糞										○
投光器								○		
豆腐の容器	○									
灯油										○
トースター		○								
時計(ぜんまい式)(大きさ50cmまで)		○								
時計(ぜんまい式)(大きさ50cmを超えるもの)									○	
時計(ぜんまい式を除く)							○			
戸棚									○	
トタン板									○	
土鍋		○								
トナーカートリッジ										○
トマトケチャップの容器(プラスチック製)	○									
トマトケチャップの容器(びん)(中身を出し、洗浄)						○				
ドライヤー(家庭用)		○								
ドライヤー							○			
ドライプレコーダー							○			
ドラム缶(中身を出し、洗浄)									○	
トランシーバー(内部の電池は有害ごみ)							○			
トランポリン(子供用)									○	

と	可燃	不燃	紙類 布類	缶 金属類	ペット ボトル	びん類	使用済小型 電子機器	有害	粗大	処理 不能
鳥かご(金属製以外)(可燃ごみ専用袋に入り、口がしばれるもの)	○									
鳥かご(金属製以外)(可燃ごみ専用袋に入らないもの)									○	
鳥かご(金属製)(不燃ごみ専用袋に入り、口がしばれるもの)		○								
鳥かご(金属製)(不燃ごみ専用袋に入らないもの)									○	
塗料										○
トレー(プラスチック製)	○									
トレー(金属類)				○						
トレーニングマシン									○	
ドレッサー(鏡台)									○	
ドレッシングの容器(プラスチック製)	○									
ドレッシングの容器(びん)(中身を出し、洗浄)						○				
トロフィー(不燃ごみ専用袋に入り、口がしばれるもの)		○								
トロフィー(不燃ごみ専用袋に入らないもの)									○	
ドローン								○		

な	可燃	不燃	紙類 布類	缶 金属類	ペット ボトル	びん類	使用済小型 電子機器	有害	粗大	処理 不能
ナイフ類(刃先を包み、不燃ごみ専用袋に「鋭利なものあり」と表示)		○								
長靴	○									
流し台									○	
納豆の容器	○									
ナプキン(食事用)(紙製)	○									
ナプキン(生理用品)	○									
鍋(金属製、ホーロー製)				○						
生ごみ	○									
波板(金属製、いずれの辺も50cm以下)				○						
波板(金属製、いずれかの辺が50cmを超え、3m以下)									○	
波板(金属製以外、全ての辺が50cm以下)	○									
波板(金属製以外、いずれかの辺が50cmを超え、3m以下)									○	

に	可燃	不燃	紙類 布類	缶 金属類	ペット ボトル	びん類	使用済小型 電子機器	有害	粗大	処理 不能
ニカド電池(充電式)								○		
荷造りひも(長さ50cmに切断)	○									
人形(可燃ごみ専用袋に入り、口がしばれるもの)	○									
人形(可燃ごみ専用袋に入らないもの)									○	
人形ケース(不燃ごみ専用袋に入り、口がしばれるもの)		○								
人形ケース(不燃ごみ専用袋に入らないもの)									○	

ぬ	可燃	不燃	紙類 布類	缶 金属類	ペット ボトル	びん類	使用済小型 電子機器	有害	粗大	処理 不能
ぬいぐるみ(可燃ごみ専用袋に入り、口がしばれるもの)	○									
ぬいぐるみ(可燃ごみ専用袋に入らないもの)									○	
縫い針(ガムテープに貼る、紙で包む)		○								
布類			○							

ね	可燃	不燃	紙類 布類	缶 金属類	ペット ボトル	びん類	使用済小型 電子機器	有害	粗大	処理 不能
ネガフィルム	○									
ネクタイ			○							
ネックファン(首掛け扇風機)								○		
猫砂(シリカゲルや鉱物系ペントナイトを含む)	○									
猫の爪とぎ	○									

ね	可燃	不燃	紙類 布類	缶 金属類	ペット ボトル	びん類	使用済小型 電子機器	有害	粗大	処理 不能
ネジ(容器や封筒等に入れ、ばらけない状態にして出す)		○								
ネット(50cm四方以下に切ったもの、可燃ごみの専用袋に入り口がしぼれるもの)	○									
ネット(いずれかの辺が50cmを超え、かつ1m以下のもの)									○	
ネット(いずれかの辺が1mを超えるもの)										○
ネットワーク端末(充電式)								○		
ネットワーク端末(非充電、ルータ等) (長さ50cm以下かつ重さ5kg以下)		○								
ネットワーク端末(非充電、ルータ等) (長さ50cmを超え、又は重さ5kgを超えるもの)									○	
寝袋									○	
寝巻(ねまき)			○							
粘着テープ	○									
粘土(紙粘土、教材用、油粘土)	○									
粘土(陶芸用)										○

の	可燃	不燃	紙類 布類	缶 金属類	ペット ボトル	びん類	使用済小型 電子機器	有害	粗大	処理 不能
農業類										○
ノーカーボン紙	○									
ノート			○							
のこぎり(手引き)(刃先を包み、不燃ごみ専用袋に「鋭利なものあり」と表示)		○								
糊容器(プラスチック製)	○									

は	可燃	不燃	紙類 布類	缶 金属類	ペット ボトル	びん類	使用済小型 電子機器	有害	粗大	処理 不能
ハードディスクレコーダー							○			
バーベキューグリル									○	
パーマ機									○	
灰(消火を完全に行い、1収集日あたり5kgまで)	○									
バイク										○
バイクカバー									○	
バイク用の電熱グローブ								○		
灰皿(プラスチック製)	○									
灰皿(ガラス製卓上用)		○								
灰皿(金属製卓上用)				○						
灰皿(スタンド式)									○	
パイプハンガー									○	
パイプベッド									○	
パインダー	○									
はがき			○							
はかり(不燃ごみ専用袋に入り、口がしぼれるもの)		○								
はかり(不燃ごみ専用袋に入らないもの)									○	
剥製(はくせい)(全長50cm以下、可燃ごみ専用袋に入り、口がしぼれるもの)	○									
剥製(はくせい)(全長50cmを超える、又は5キロを超え、可燃ごみ専用袋に入らないもの)									○	
白熱灯(電球)		○								
パケツ(金属製)				○						
パケツ(プラスチック製)	○									
はさみ		○								
簞(木製・プラスチック製)	○									
簞(金属製)				○						
はしご									○	
バスタオル			○							
パソコンプリンター(単体)(不燃ごみ専用袋に入り、口がしぼれるもの)		○								
パソコンプリンター(単体)(不燃ごみ専用袋に入らないもの)									○	
パソコン本体										○パ
パソコンモニター(本体を除く)							○			
パソコンラック									○	

は	可燃	不燃	紙類 布類	缶 金属類	ペット ボトル	びん類	使用済小型 電子機器	有害	粗大	処理 不能
パソコンブラウン管モニター										○パ
バターの容器(プラスチック製)	○									
鉢(プラスチック製)(可燃ごみ専用袋に入り、口がしばれるもの)	○									
鉢(プラスチック製)(可燃ごみ専用袋に入らないもの)									○	
鉢(陶器製)(不燃ごみ専用袋に入り、口がしばれるもの)		○								
鉢(陶器製)(不燃ごみ専用袋に入らないもの)									○	
発煙筒(使用済みのものに限る)(水につけ、市役所へ連絡する)	○									
発煙筒(未使用)										○
バッグ(可燃ごみ専用袋に入り、口がしばれるもの)	○									
バッグ(可燃ごみ専用袋に入らないもの)									○	
バッテリー(自動車、オートバイ用以外)								○		
バッテリー(自動車、オートバイ用)										○
発電機(燃料を空にすること)									○	
バット(金属製・木製野球バット)									○	
発泡スチロール(可燃ごみ専用袋に入り、口がしばれるもの)	○									
発泡スチロール(可燃ごみ専用袋に入らないもの)									○	
花火(使用済みのもの)(水につけてから出すこと)	○									
花火(未使用のもの)(水につけて、出す際は役所・役場に連絡すること)	○									
歯ブラシ	○									
刃物(刃先を包み、不燃ごみ専用袋に「鋭利なものあり」と表示)		○								
針(ガムテープに貼る)		○								
針金(ビニールコーティングされているものを含む)				○						
ハロゲンヒーター(不燃ごみ専用袋に入り、口がしばれるもの)(大きさ50cm以下、重さ5kg以下)		○								
ハロゲンヒーター(不燃ごみ専用袋に入らないもの)									○	
ハンガー(木製・プラスチック製)	○									
ハンガー(金属製)				○						
ハンガー(金属製 ビニールコーティングあり)				○						
はんこ	○									
半紙			○							
ばんそうこう	○									
ハンディファン(携帯型扇風機)								○		
はんでん(綿入り)	○									
はんでん(綿なし)			○							
ハンドバッグ	○									
ハンドル(乗用車用)(大きさ50cmまでのもの)		○								
ハンドル(乗用車用)(大きさ50cmを超えるもの)									○	
ハンドル(自転車用)(大きさ50cmまでのもの)				○						
ハンドル(自転車用)(大きさ50cmを超えるもの)									○	
バンパー(乗用車用)(金属製)(樹脂製は1m以下)									○	
ハンマー(5kg以下のもの)				○						
ハンマー(5kgを超えるもの)									○	
パン焼き機(ホームベーカリー)									○	

ひ	可燃	不燃	紙類 布類	缶 金属類	ペット ボトル	びん類	使用済小型 電子機器	有害	粗大	処理 不能
ピアノ										○
ピアノカ		○								
ビーチサンダル	○									
ビーチパラソル									○	
ビーチボール	○									
ビーチマット	○									

ひ	可燃	不燃	紙類 布類	缶 金属類	ペット ボトル	びん類	使用済小型 電子機器	有害	粗大	処理 不能
ビート板	○									
ビールケース									○	
ひげそり		○								
ヒーター内蔵作業服								○		
ビデオカメラ							○			
ビデオテープ(1収集日あたり10本まで)	○									
ビデオデッキ							○			
ビニール雨ガッパ	○									
ビニールクロス	○									
ビニールコーティング紙	○									
ビニールシート(全ての辺が50cm以下で、可燃ごみの専用袋に入るもの)	○									
ビニールシート(可燃ごみ専用袋に入らず、長さ1m以下のもの)									○	
火鉢(不燃ごみ専用袋に入り、口がしばれるもの)		○								
火鉢(不燃ごみ専用袋に入らないもの)									○	
百科辞典			○							
漂白剤の容器(プラスチック製)	○									
びん(ウイスキー・日本酒・ビール・牛乳等のびん)						○				
便箋			○							
びんのふた	○									

ふ	可燃	不燃	紙類 布類	缶 金属類	ペット ボトル	びん類	使用済小型 電子機器	有害	粗大	処理 不能
ファイル	○									
ファクシミリ(家庭用)							○			
ファンヒーター(石油、ガス、電気)(石油は必ず空にする)									○	
フィルム	○									
フィギュア	○									
プースター(テレビ用)		○								
封筒(窓付きのフィルムは取る)			○							
風鈴(プラスチック製)	○									
風鈴(ガラス製)(新聞紙等で包み「割れものあり」と袋に表示)		○								
風鈴(金属製)				○						
ファン内蔵作業服								○		
フォーク(プラスチック製)	○									
フォーク(金属製)				○						
服			○							
複合機(不燃ごみ専用袋に入り、口がしばれるもの)		○								
複合機(不燃ごみ専用袋に入らないもの)									○	
ふすま									○	
付箋紙	○									
仏壇									○	
筆	○									
不凍液(床暖房設備、太陽熱温水器、自動車等に使用)										○
布団									○	
布団カバー			○							
布団乾燥機(不燃ごみ専用袋に入り、口がしばれるもの)(大きさ50cm以下、重さ5kg以下)		○								
布団乾燥機(不燃ごみ専用袋に入らないもの)									○	
布団たたき(可燃ごみ専用袋に入り、口がしばれるもの)	○									
布団たたき(可燃ごみ専用袋に入らないもの)									○	
フライパン				○						

ふ	可燃	不燃	紙類 布類	缶 金属類	ペット ボトル	びん類	使用済小型 電子機器	有害	粗大	処理 不能
ブラインド(不燃ごみ専用袋に入り、口がしばれるもの)		○								
ブラインド(不燃ごみ専用袋に入らないもの)									○	
ブラウン管テレビ										○家
プラグ							○			
プラスチックトレイ	○									
プラスチック容器(ペットボトルを除く)	○									
プラモデル	○									
フラワースタンド(金属製)(長さ50cm以下で重さが5kg以下のもの)				○						
フラワースタンド(重さ5kgあるいは長さ50cmを超えるもの)									○	
フラワーポット(可燃ごみ専用袋に入り、口がしばれるもの)	○									
フラワーポット(可燃ごみ専用袋に入らないもの)									○	
ブランコ(幼児用)									○	
プランター(可燃ごみ専用袋に入り、口がしばれるもの)	○									
プランター(可燃ごみ専用袋に入らないもの)									○	
プリン容器	○									
プリンター(不燃ごみ専用袋に入り、口がしばれるもの)(トナーを除く)		○								
プリンター(不燃ごみ専用袋に入らないもの)(トナーを除く)									○	
ブルーシート(全ての辺が50cm以下で、可燃ごみの専用袋に入るもの)	○									
ブルーシート(いずれかの辺が50cmを超え、1m以下のもの)									○	
ブルーシート(いずれかの辺が1m以上のもの)										○
ブルーレイレコーダー/プレイヤー							○			
古本			○							
フロアマット(可燃ごみ専用袋に入り、口がしばれるもの)	○									
フロアマット(可燃ごみ専用袋に入らないもの)									○	
風呂釜									○	
プロジェクションテレビ									○	
風呂敷(ビニール製)	○									
風呂敷(布製)			○							
ブロック(コンクリート製)										○
フロッピーディスク	○									
文鎮				○						
噴霧器(不燃ごみ専用袋に入り、口がしばれるもの)		○								
噴霧器(不燃ごみ専用袋に入らないもの)									○	

へ	可燃	不燃	紙類 布類	缶 金属類	ペット ボトル	びん類	使用済小型 電子機器	有害	粗大	処理 不能
ヘアアイロン							○			
ヘアスプレー缶								○		
ヘアドライヤー							○			
ヘアピン		○								
ヘアブラシ	○									
ペーパータオル	○									
ベッド									○	
ペット小屋									○	
ペットのトイレ用シート(汚物を取り除く)	○									
ペットのトイレ用砂(汚物を取り除く)	○									

へ	可燃	不燃	紙類 布類	缶 金属類	ペット ボトル	びん類	使用済小型 電子機器	有害	粗大	処理 不能
ヘッドフォン							○			
ヘッドフォンステレオ							○			
ペットボトルのキャップ	○									
ペットボトルのラベル	○									
ベッドマット									○	
ベニヤ板(家庭用)(全ての辺が50cm以下のもの)	○									
ベニヤ板(家庭用)(いずれかの辺が50cmを超え、縦182cm×横91cmまでのもの)									○	
ベニヤ板(家庭用)(縦182cm×横91cmを超えるもの)										○
ベビーカー									○	
ベビーダンス									○	
ベビーチェア									○	
ベビーバス									○	
ベビー布団									○	
ベビーベッド									○	
ベルト(ズボン用)	○									
ヘルメット	○									
変圧器(使用済小型電子機器の付属品)							○			
変圧器(使用済小型電子機器の付属品以外のもの)(重さが5kg以下のもの)									○	
変圧器(使用済小型電子機器の付属品以外のもの)(重さが5kgを超えるもの)										○
便器										○
ペンキ										○
便座(可燃ごみ専用袋に入り、口がしばれるもの)	○									
便座(可燃ごみ専用袋に入らないもの)									○	
ペンチ				○						
ペンチ									○	
弁当箱(金属以外)	○									
弁当箱(金属)				○						
弁当の容器	○									
ペン類	○									
ペンライト							○			

ほ	可燃	不燃	紙類 布類	缶 金属類	ペット ボトル	びん類	使用済小型 電子機器	有害	粗大	処理 不能
ポアシート(全ての辺を50cm以下に切り、可燃ごみ専用袋に入るもの)	○									
ポアシート(可燃ごみ専用袋に入らないもの)									○	
ポイラー									○	
ホイール(自動車)(タイヤを除く)									○	
望遠鏡(不燃ごみ専用袋に入り、口がしばれるもの)		○								
望遠鏡(不燃ごみ専用袋に入らないもの)									○	
防音材(グラスウール)	○									
ほうき(座敷ほうきを含む)(可燃ごみ専用袋に入り、口がしばれるもの)	○									
ほうき(座敷ほうきを含む)(可燃ごみ専用袋に入らないもの)									○	
帽子	○									
防水加工紙	○									
防草シート(全ての辺を1m以下に切る)									○	
包装紙			○							
包装用フィルム	○									
包帯	○									
包丁(刃先を包み、不燃ごみ専用袋に「鋭利なものあり」と表示)		○								
包丁研ぎ器		○								

ほ	可燃	不燃	紙類 布類	缶 金属類	ペット ボトル	びん類	使用済小型 電子機器	有害	粗大	処理 不能
防虫剤(衣類用)	○									
防虫剤(スプレー缶)								○		
ボウリングの球(1収集日あたり5個まで)									○	
ボウル(台所用品・プラスチック製)	○									
ボウル(台所用品・金属製)				○						
ホース(長さ50cm以下のもの)	○									
ホース(長さ50cmを超えるもの)									○	
ポータブル電源(処理については各メーカーにご相談ください)										○
ポータブルトイレ(汚物を取り除く)									○	
ポーチ	○									
ホームペーカリー(不燃ごみ専用袋に入り、口がしばれるもの)		○								
ホームペーカリー(不燃ごみ専用袋に入らないもの)									○	
ボール(スポーツ用品)	○									
ボール紙			○							
ボールペン	○									
ホーロー鍋				○						
木刀									○	
ポケットティッシュ	○									
歩行器									○	
歩数計								○		
ポスター			○							
ポストンバック									○	
ボタン	○									
ボタン電池								○		
補聴器(充電式を含む)							○			
ホッチキス		○								
ホッチキス針	○									
ポット(魔法瓶)(不燃ごみ専用袋に入り、口がしばれるもの)		○								
ポット(魔法瓶)(不燃ごみ専用袋に入らないもの)									○	
ホットカーペット									○	
ホットプレート(不燃ごみ専用袋に入り、口がしばれるもの)(プレートは資源)		○								
ホットプレート(不燃ごみ専用袋に入らないもの)(プレートは長さ50cm以下は資源、長さ50cmを超えるものは粗大ごみ)									○	
ホッピング(不燃ごみ専用袋に入り、口がしばれるもの)		○								
ホッピング(不燃ごみ専用袋に入らないもの)									○	
哺乳びん(プラスチック製)	○									
哺乳びん(ガラス製)		○								
ポリタンク(ポリ容器)(飲料用)(可燃ごみ専用袋に入り、口がしばれるもの)	○									
ポリタンク(ポリ容器)(飲料用)(可燃ごみ専用袋に入らないもの)									○	
ポリタンク(ポリ容器)(燃料用)(可燃ごみ専用袋に入り、口がしばれるもの)(容器の燃料を空にする)	○									
ポリタンク(ポリ容器)(燃料用)(可燃ごみ専用袋には入らないもの)(容器の燃料を空にする)									○	
ポリバケツ(可燃ごみ専用袋に入り、口がしばれるもの)	○									
ポリバケツ(可燃ごみ専用袋に入らないもの)									○	
ポリ袋	○									
保冷库・保温庫(冷却や制御に電気を使用するもの)										○家
保冷剤	○									

ほ	可燃	不燃	紙類 布類	缶 金属類	ペット ボトル	びん類	使用済小型 電子機器	有害	粗大	処理 不能
本			○							
本棚(木製・プラスチック製)(可燃ごみ専用袋に入り、口がしばれるもの)	○									
本棚(木製・プラスチック製)(可燃ごみ専用袋に入らないもの)									○	
本棚(金属製)(長さ50cm以下のもの)				○						
本棚(金属製)(長さ50cmを超えるもの)									○	
ポンプ(家庭用)(プラスチック製)(5kg以下のもの)	○									
ポンプ(家庭用)(金属製)(5kg以下のもの)				○						
ポンプ(家庭用)(5kgを超えるもの)									○	
ボンベ(カセットボンベより大型のもの)										○
ボンベ(カセットボンベ)								○		

ま	可燃	不燃	紙類 布類	缶 金属類	ペット ボトル	びん類	使用済小型 電子機器	有害	粗大	処理 不能
マーガリンの容器	○									
麻雀卓									○	
麻雀パイ	○									
マイク		○								
マウス	○									
まきストーブ									○	
まくら(もみがら・綿・ウレタン等プラスチック素材のもので可燃ごみ専用袋に入り、口がしばれるもの)	○									
まくら(セラミック素材のもので不燃ごみ専用袋に入り、口がしばれるもの)		○								
まくら(可燃ごみまたは不燃ごみ専用袋に入らないもの)									○	
まくらカバー			○							
枕木(長さ1m以下のもの)(持込みの場合、1日5本まで)									○	
枕木(長さ1mを超えるもの)										○
マグカップ(陶磁器)		○								
マグカップ(金属)				○						
マグネット		○								
マジックペン	○									
マッサージチェア									○	
マッチ(使用済みのものに限る)(水につけてから出すこと)	○									
マッチ(未使用)										○
マット(玄関マット、台所マット、トイレマット、風呂マットなど)(可燃ごみ専用袋に入り、口がしばれるもの)	○									
マット(玄関マット、台所マット、トイレマット、風呂マットなど)(可燃ごみ専用袋に入らないもの)									○	
マットレス									○	
窓ガラス(板ガラス)(不燃ごみ専用袋に入り、口がしばれるもの)(新聞等で包み不燃ごみ専用袋にガラスと表記)		○								
窓ガラス(板ガラス)(不燃ごみ専用袋に入らないもの)									○	
窓付き封筒(窓部のフィルムは除く)			○							
まな板(可燃ごみ専用袋に入り、口がしばれるもの)	○									
まな板(可燃ごみ専用袋に入らないもの)									○	
マニキュアびん(中身を出す)		○								
マネキン									○	
豆電球		○								
マヨネーズの容器(プラスチック容器)	○									

ま	可燃	不燃	紙類 布類	缶 金属類	ペット ボトル	びん類	使用済小型 電子機器	有害	粗大	処理 不能
マルチシート(農業用)(長さ50cm以下に切ったもので、可燃ごみ専用袋に入り口がしばれるもの)(1袋50枚以下)	○									
マルチシート(農業用)(長さ1m以下のもの)									○	
マンガ本			○							

み	可燃	不燃	紙類 布類	缶 金属類	ペット ボトル	びん類	使用済小型 電子機器	有害	粗大	処理 不能
ミキサー(調理用)		○								
ミシン									○	
水枕	○									
味噌の容器(プラスチック製)(可燃ごみ専用袋に入り、口がしばれるもの)	○									
味噌の容器(陶器製)(不燃ごみ専用袋に入り、口がしばれるもの)		○								
味噌の容器(金属製で、長さ50cm、重さ5kg以下のもの)				○						
味噌の容器(上記以外のもの)									○	
ミニカー(プラスチック製)	○									
ミニカー(プラスチック製以外)		○								
耳かき(金属製)				○						
耳かき(竹製・プラスチック製)	○									
ミルク缶(中身を出し、洗浄)				○						

む	可燃	不燃	紙類 布類	缶 金属類	ペット ボトル	びん類	使用済小型 電子機器	有害	粗大	処理 不能
麦わら帽子	○									
虫かご	○									
蒸し器(金属製)				○						
蒸し器(木製)	○									
虫取り網(可燃ごみ専用袋に入り、口がしばれるもの)	○									
虫取り網(可燃ごみ専用袋に入らないもの)									○	
虫めがね		○								
むしろ									○	

め	可燃	不燃	紙類 布類	缶 金属類	ペット ボトル	びん類	使用済小型 電子機器	有害	粗大	処理 不能
名刺			○							
メガネ		○								
メガネケース	○									
メガホン	○									
目薬の容器	○									
メジャー		○								
メダル		○								
メモリーカード	○									

も	可燃	不燃	紙類 布類	缶 金属類	ペット ボトル	びん類	使用済小型 電子機器	有害	粗大	処理 不能
毛布(綿毛布を含む)(全ての辺を50cm以下に切り、可燃ごみ専用袋に入るもの)	○									
毛布(綿毛布を含む)									○	
モーター									○	
餅つき機									○	
モップ(柄付き)									○	
物置(金属製)(1坪まで)(解体して出す)									○	

も	可燃	不燃	紙類 布類	缶 金属類	ペット ボトル	びん類	使用済小型 電子機器	有害	粗大	処理 不能
ものさし(木製・プラスチック製)(可燃ごみ専用袋に入り、口がしばれるもの)	○									
ものさし(木製・プラスチック製)(可燃ごみ専用袋に入らないもの)									○	
ものさし(金属製)(長さ50cm以下のもの)				○						
ものさし(金属製)(長さ50cmを超えるもの)									○	
物干し竿(金属製)									○	
物干し台									○	
モバイルバッテリー								○		

や	可燃	不燃	紙類 布類	缶 金属類	ペット ボトル	びん類	使用済小型 電子機器	有害	粗大	処理 不能
やかん				○						
野球のグローブ	○									
野球のバット									○	
野球のボール	○									
薬品(医薬品を除く)										○
野菜くず	○									

ゆ	可燃	不燃	紙類 布類	缶 金属類	ペット ボトル	びん類	使用済小型 電子機器	有害	粗大	処理 不能
USBメモリー	○									
有機ELテレビ									○	
融雪剤(塩化カルシウム)(固まっていないもので、1kg以下)	○									
融雪剤(塩化カルシウム)(固まったもの)										○
郵便ポスト(金属以外)(可燃ごみ専用袋に入り、口がしばれるもの)	○									
郵便ポスト(金属以外)(可燃ごみ専用袋に入らないもの)									○	
郵便ポスト(金属)(全ての辺が50cm以下のもの)				○						
郵便ポスト(金属)(いずれかの辺が50cmを超えるもの)									○	
UVランプ								○		
床材(プラスチック製)(縦50cm×横50cm×厚さ5cm以下のもので可燃ごみ専用袋に入り、口がしばれるもの)	○									
床材(プラスチック製)(縦50cm×横50cm×厚さ5cmを超え、縦182cm×横91cm×厚さ5cmまでのもの)									○	
床材(プラスチック製)(縦182cm×横91cm×厚さ5cmを超えるもの)										○
浴衣			○							
湯たんぼ(金属製)				○						
湯のみ茶わん		○								
湯沸かし器									○	

よ	可燃	不燃	紙類 布類	缶 金属類	ペット ボトル	びん類	使用済小型 電子機器	有害	粗大	処理 不能
溶接機(手で運べるもの)									○	
洋服ダンス									○	
ヨーグルトのカップ	○									
ヨーグルトの紙パック	○									
浴槽									○	
よしず									○	

ら	可燃	不燃	紙類 布類	缶 金属類	ペット ボトル	びん類	使用済小型 電子機器	有害	粗大	処理 不能
ライター								○		
ライティングディスク(机)									○	

ら	可燃	不燃	紙類 布類	缶 金属類	ペット ボトル	びん類	使用済小型 電子機器	有害	粗大	処理 不能
ラケット(木製・プラスチック製)(可燃ごみ専用袋に入り、口がしばれるもの)	○									
ラケット(木製・プラスチック製)(可燃ごみ専用袋に入らないもの)									○	
ラケット(金属製)(不燃ごみ専用袋に入り、口がしばれるもの)		○								
ラケット(金属製)(不燃ごみ専用袋に入らないもの)									○	
ラジオ(電池は有害ごみ)							○			
ラジカセ							○			
ラジコン(車、飛行機、ヘリコプター等電池が取り外せるもので、不燃ごみ専用袋に入り、口がしばれるもの)		○								
ラジコン(車、飛行機、ヘリコプター等、電池が取り外せるもので、不燃ごみ専用袋に入らないもの)(電池は有害ごみ)									○	
ラジコン(車、飛行機、ヘリコプター等、電池が取り外せないもの)								○		
ラップ芯			○							
ラップ類	○									
ラミネート加工した本	○									
ランドセル	○									
ランチジャー		○								
ランニングマシーン									○	

り	可燃	不燃	紙類 布類	缶 金属類	ペット ボトル	びん類	使用済小型 電子機器	有害	粗大	処理 不能
リード(ペット用)	○									
リール(釣用)		○								
リコーダー	○									
リチウム電池								○		
リビングボード									○	
リボンテープ(ビニール製)	○									
リモコン(テレビ、エアコン他家電製品、ゲーム機コントローラー類)							○			
リヤカー									○	
リュック(可燃ごみ専用袋に入り、口がしばれるもの)	○									
リュック(可燃ごみ専用袋に入らないもの)									○	
料理くず	○									
旅行かばん(可燃ごみ専用袋に入り、口がしばれるもの)	○									
旅行かばん(可燃ごみ専用袋に入らないもの)									○	
リンサー(不燃ごみ専用袋に入り、口がしばれるもの)		○								
リンサー(不燃ごみ専用袋に入らないもの)									○	
リンスの容器	○									
リンスの詰換え用袋	○									

る	可燃	不燃	紙類 布類	缶 金属類	ペット ボトル	びん類	使用済小型 電子機器	有害	粗大	処理 不能
ルアー(釣用・疑似餌)		○								
ルーター(Wi-Fiルーター)(充電式も含む)							○			

れ	可燃	不燃	紙類 布類	缶 金属類	ペット ボトル	びん類	使用済小型 電子機器	有害	粗大	処理 不能
冷温庫										○家
冷却まくら類	○									
冷却バック	○									
冷蔵庫・冷凍庫										○家
冷風扇									○	

れ	可燃	不燃	紙類 布類	缶 金属類	ペット ボトル	びん類	使用済小型 電子機器	有害	粗大	処理 不能
冷房機器(エアコン)										○家
レース(布)	○									
レコード盤	○									
レコードプレーヤー(不燃ごみ専用袋に入り、口がしばれるもの)		○								
レコードプレーヤー(不燃ごみ専用袋に入らないもの)									○	
レシート(感熱紙のものは可燃ごみへ)			○							
レジ袋	○									
レジヤシート(全ての辺を50cm以下に切り、可燃ごみ専用袋に入り、口がしばれるもの)	○									
レジヤシート(可燃ごみ専用袋に入らず長さ1m以下のもの)									○	
レジヤシート(長さ1mを超えるもの)										○
レターケース	○									
レトルト食品の容器	○									
レンガ(工作物の改築または除去に伴って生じたもの)										○
レンガ(工作物の改築または除去に伴って生じたもの以外)(一回あたり10個まで)									○	
レンゲ(プラスチック)	○									
レンゲ(陶磁器)		○								
レンジ(ガス式)									○	
レンジ台									○	
レンズ(プラスチック製)	○									
レンズ(ガラス製)		○								
練炭(1収集日あたり1kgまで)	○									
練炭(灰になったもの)(消火を完全に行い、1収集日あたり5kgまで)	○									
練炭コンロ									○	

ろ	可燃	不燃	紙類 布類	缶 金属類	ペット ボトル	びん類	使用済小型 電子機器	有害	粗大	処理 不能
ろう紙	○									
ローソク	○									
ロープ(長さ50cm以下のもの)	○									
ロープ(長さ50cmを超え、3mまでのもの)									○	
ロープ(長さ3mを超えるもの)										○
ローラースケート		○								
ロールアップカーテン(不燃の専用袋に入り口がしばれるもの)		○								
ロールアップカーテン(不燃の専用袋に入らないもの)									○	
ロール紙(芯は50cm以下に切って可燃ごみ)(切るのが難しい場合は、粗大ごみ)			○							
ロッカー									○	

わ	可燃	不燃	紙類 布類	缶 金属類	ペット ボトル	びん類	使用済小型 電子機器	有害	粗大	処理 不能
ワープロ(ノート型を含む)									○	
ワイシャツ			○							
ワインセラー										○家
ワイヤー									○	
輪ゴム	○									
ワゴン									○	
綿	○									
綿入れはてん	○									
和ダンス									○	
ワックスの缶(中身を出し、洗浄)				○						
割りばし	○									
割れたびん						○				

ごみの分別一覧表 令和6年(2024年)2月
西秋川衛生組合 発行

【問合せ先】

あきる野市 生活環境課 清掃・リサイクル係
東京都あきる野市二宮350番地
電話:042-558-1111 (内線2511~2513)