

令和2年
10月1日号
広報
No.654

あきる野

今号の主な記事

- ・令和3年度の保育施設入所申込み受付が始まります…2面
- ・「年末調整等説明会」の中止・用紙配布…2面
- ・ロタウイルスワクチン予防接種が定期接種になりました…3面

流行期に備えて

高齢者の インフルエンザ予防接種が

無料

で接種できます

新型コロナウイルス感染症と同時流行を防止するため、高齢者がインフルエンザの予防接種を指定医療機関で受けた場合の費用を全額助成します。

- 対象 市内に住民登録があり、次に該当する方
 - 接種日に65歳以上の方
 - 接種日に60歳以上65歳未満の方で、心臓・じん臓・呼吸器の機能障害やヒト免疫不全ウイルスによる免疫の機能障害により身体障害者手帳1級相当の方
- 実施期間 10月1日(休)～令和3年1月31日(日)
※期間以外は、全額自己負担での接種となります。
- 接種回数 1人1回
- 自己負担額 無料
- 予防接種方法 接種を受けようとする指定医療機関(表)に問い合わせの上、住所、氏名、生年月日が確認できる保険証などをお持ちになり、接種してください。
- 持ち物
 - 生活保護受給者、中国残留邦人等支援給付受給者の方…「受給者証明書」
 - 身体障害者手帳をお持ちの方…「身体障害者手帳」
 - 身体障害者手帳1級相当の方…「診断書」

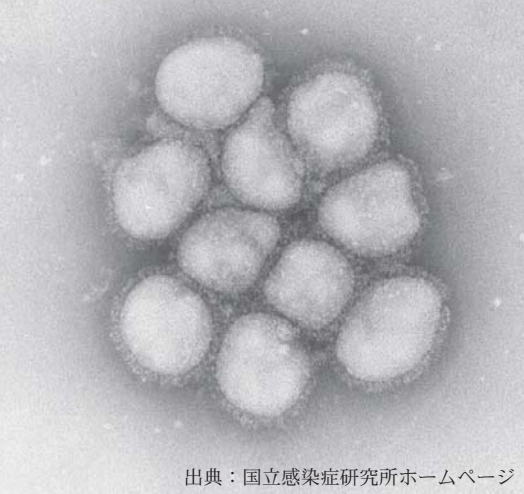
○問合せ 健康課予防推進係
(直通558-1191)

表

医療機関名	所在地	電話番号	予約
公立阿伎留医療センター	引田78-1	558-0321	不要
あきる野台病院	秋川6-5-1	559-5761	不要
あきる野総合クリニック	草花1439-9	518-2088	不要
あきる野の内科クリニック	二宮1011	558-5850	要
あきる野の杜きずなクリニック	五日市149-1	596-6736	要
あべクリニック	瀬戸岡474-6	558-7730	要
伊藤整形外科	秋川3-5-7	558-6211	要
いなメディカルクリニック	伊奈477-1	596-0881	要
奥野医院	下代継95-11	559-2568	要
奥村整形外科	下代継19-1	518-2730	不要
草花クリニック	草花2724	558-7127	不要
小机クリニック	小中野160	596-3908	不要
近藤医院	油平35	558-0506	要
櫻井病院	原小宮1-14-11	558-7007	要
さくらクリニック	野辺1003	559-0118	不要
佐藤内科循環器科クリニック	秋川2-5-1	550-7831	要
朱膳寺内科クリニック	秋留1-1-10	559-9201	要
鈴木内科	館谷156-2	596-2307	要
瀬戸岡医院	二宮1240	558-3930	不要
なかのやUクリニック	秋川1-7-17	550-1156	要
葉山医院	引田552	558-0543	不要
樋口クリニック	秋川3-7-5	559-8122	不要
星野小児科内科クリニック	小川東1-19-20	559-7332	要
まつむらこどもクリニック	引田225丸徳ビル101	559-3322	要
ゆき皮膚科クリニック	油平57-4	532-7020	不要
米山医院	二宮1133	558-9131	要

※接種の時間や予約の方法などは、各医療機関にお問い合わせください。
※市外医療機関は、健康課予防推進係にお問い合わせください。

インフルエンザウイルス



出典：国立感染症研究所ホームページ



あきる野市における新型コロナウイルス感染症の感染状況 (令和2年9月23日現在)

9月5日から14日までに5人の方の感染が確認され、累計34(31)人となりました。

()は感染者のうち、既に退院など(療養期間経過を含む)された方の累計数

手洗いの徹底・適宜マスクを着用しよう 身体的距離を保とう 密閉・密集・密接を避けよう

最新情報など



広報あきる野は、毎月1日と15日に新聞折込と個別配布でお届けしています。市内に住所があり、折込対象の新聞を購読していない方は、市に個別配布をお申込みいただければ、無料でお届けします。また、市のホームページでもご覧になれます。詳しくは市長公室にお問い合わせください。

再生紙を使用しています

令和3年度の保育施設入所 申込み受付が始まります

▽対象 市内在住で、令和3年4月から新規に保育施設の入所を希望する方
▽申込書配布場所 11月2日(月)から保育課、五日市出張所、市内各保育所・小規模保育施設・認定こども園、ルピア2階子育て支援総合窓口で配布します。

▽申込み期間 11月9日(月)～30日(月) 午前8時30分～午後5時15分(土曜・日曜日、祝日を除く、11月25日(木)は保育課のみ午後8時まで受付)

※令和2年度分を申込み、入所保留となっている方で、令和3年度も入所を希望する方は、改めて申込みが必要です。申込み期間内に手続きをしてください。
※定員に満たない保育施設は、2次募集(令和3年1月18日(月)～29日(金))を行います。
※市外の保育施設を希望する方

令和3年度 私立幼稚園・ 認定こども園園児募集



▽願書配布 10月15日(木)から
▽願書受付 11月1日(日)から
▽その他 詳しくは、各園へお問い合わせください。

- 私立幼稚園
*秋川幼稚園 ☎596・0630
- *秋川文化幼稚園 ☎558・5773
- 認定こども園
*草花幼稚園 ☎558・3018
- *すもも木幼稚園 ☎558・8593
- *多摩川幼稚園 ☎558・0218
- *ほうりんじ幼稚園 ☎558・9067

町内会・自治会連合会へ感謝状を贈呈しました



町内会・自治会連合会では、

昨年の台風19号による市内の被災に対し、被災された会員に少しでも寄り添い支援ができればとの思いから募金活動を行い、300万円を超える寄付金が集まり、被災の程度に応じて被災世帯に見舞金を贈呈しました。また、復旧・復興の取組を行う市へ台風災害支援金として約35万円を寄附していただきました。このような貢献に対し感謝状を贈呈しました。

▽問合せ 地域防災課地域振興係

「年末調整等説明会」の中止・用紙配布

毎年11月に開催している年末調整等説明会は、新型コロナウイルス感染症の感染拡大防止のため、全国一律で中止します。国税庁ホームページでは、年末調整に関する映像資料の閲覧や調整に関する映像資料の閲覧や年末調整関係用紙をダウンロードすることができ、説明会の中止に伴い、一部の年末調整関係用紙に限り、用紙配布を行います。

▽配布場所 市役所1階コミュニティホール
▽その他 配布用紙は、無くなっている場合は、青梅税務署か国税庁ホームページからダウンロードしてください。
▽問合せ 青梅税務署法人課税第1部門・管理運営部門 ☎0428・22・3185、課税課市民係(直通558・1682)

国民年金保険料は納付期限までに納めましょう

国民年金保険料は20歳から60歳まで納めることで、満額の老齢基礎年金を受けられます。納め忘れがあると、将来の年金額が減額になるだけでなく、もしものときの障害基礎年金や遺族基礎年金が受けられないことがありますので、納付書の期限を確認の上、忘れずに納めましょう。日本年金機構から毎年誕生日に届く「ねんきん定期便」で、自身の年金加入記録や納付状況をお知らせしていますので、必ず確認してください。

使用できなくなり、割引も適用されなくなりますので注意してください。10月から令和3年3月までの6か月分の一括前払い(前納)納付書の使用期限は、11月2日です。納付書の発行は、青梅年金事務所へ連絡してください。
▽納付場所 銀行などの金融機関、郵便局、コンビニエンスストア
※ATM、インターネットバンキングによる電子納付も利用できます。
※市役所や年金事務所の窓口では、納めることはできません。

納付の際は、期限を確認してください

月々の国民年金保険料は、納付対象月の翌月末から2年間、対象月の納付書を使って納めることができます。ただし、前払い(前納)納付書には、「使用期限(納付できる最終日)」の表示があり、その表示期限内に納めることで保険料は引きませんが、表示期限を過ぎると

徴収猶予特例制度の対象となる税の拡大

新型コロナウイルス感染症などに係る特例制度の対象は、2月1日から令和3年1月31日までの納期限の市税となつていましたが、9月4日に地方税法施行令の一部を改正する政令(令和2年政令第264号)が公布、施行されたことに伴い、令和3年2月1日納期限の市税も対象となりました。
▽その他 徴収猶予特例制度の詳細は、市ホームページを確認してください。

10月19日～25日 「行政相談週間」

行政相談(委員)制度を周知し、広く国民に利用していただくため、行政相談週間を設けています。道路、社会福祉、医療

会計年度任用職員(保育士・調理員)募集

シフト制勤務
①：月曜～土曜日(月上限86時間以内、シフト制勤務)
②：午前8時～午後7時(実働7時間30分以内)、午後4時～7時(実働2時間以内)
③：月曜日～金曜日 午前8時15分～午後5時(実働7時間30分以内)、土曜日 午前8時30分～午後12時30分まで(4時間)



- ▽募集職種 ①保育士(有資格者)、②調理員
- ▽採用月 10月下旬
- ▽報酬(時給) ①1155円(保育士) ②1068円(調理員)
- ▽勤務場所 屋城保育園
- ▽勤務日 ①：月曜～土曜日(週4日以内)

保険などの行政全般で「説明に納得できない」「処理が間違っている」などの苦情や要望がある方は、毎月定例の行政相談(予約制)をご利用ください。
▽日時 10月28日(水) 午後1時30分～4時30分
▽場所 五日市地域交流センター12階会議室
▽定員 3人(1人60分)
▽申込み・問合せ 市民課市民相談窓口係(直通558・1216)

野辺地区会館の冷暖房設備など改修工事に伴い施設の貸出しを中止します

- 貸出中止期間 11月から令和3年3月頃まで
- 問合せ 地域防災課地域振興係(直通558-1394)

チャイムの時刻の変更

10月1日(木)から、防災行政無線のチャイム放送時刻を午後4時30分に変更します。

▽問合せ 地域防災課防災係

▽募集内容 ①保育、②調理
▽募集人数 ①3人、②1人
▽応募方法 10月15日(木)まで履歴書(上半身正面脱帽写真貼付)と①は保育士証の写し、②は調理師免許証をお持ちの方は写しを直接窓口にお持ちください。
▽応募・問合せ 保育課保育係(直通558・1982)

ロタウイルスワクチン 予防接種が定期接種に なりました



対象の方には、接種場所・方法や持ち物など詳しい内容を送付します。

▽ロタウイルスとは 感染力が非常に強く、手洗いや消毒をしつかり行っても感染予防をすることが難しいため、ほとんどの子どもが5歳までに1度は経験するといわれています。乳幼児のときに感染すると重症化しやすく、入院による治療が必要になる場合があります。激しいおう吐や下痢が7日程度続き、ほかの胃腸炎よりも症状が治まるまでに時間が掛かります。また、ロタウイルスの根本的な治療はありません。予防接種を受けることで重症化を予防でき、周囲への感染も防止できます。

- ▽対象 令和2年8月1日以降に生まれた子ども
- ▽費用 無料
- ▽その他 令和2年10月1日より前に任意接種(全額自己負担)で接種した回数分は、定期接種を受けたものとみなされ、以降の接種を定期接種で受けることができます。
- ▽問合せ 健康課予防推進係(直通558・1191)

障がい者虐待を見つけたら通報してあげよう

市では、「あきる野市障害者虐待防止センター」を設置し、障がい者虐待に関する相談・通報などを受け付け、障がい者虐待の防止や早期発見、障がい者、養護者に対する支援などを図っています。

●障がい者虐待の主な事例

- 身体的虐待：暴力や体罰、身体に傷やあざ、痛みを与える行為や、正当な理由なく身体を縛り付たり、過剰な投薬によって身体の動きを抑制する行為
- 性的虐待：性的な行為やそれを強要する行為
- 心理的虐待：脅し、侮辱などの言葉や態度、無視、嫌がらせなどによって精神的に苦痛を与える行為

- 放棄・放任：食事や排泄、入浴、洗濯など身の世話や介護をしない、必要な福祉サービスを受けない

就学前の健康診断を行います



令和3年4月に市立小学校へ入学する児童の就学前の健康診断を行います。該当する児童の保護者には、10月上旬に書類を送付します。書類が届かない方は、連絡してください。

- ▽健康診断期間 10月19日(月)～11月27日(金)
- ▽場所 市立小学校
- ▽対象 平成26年4月2日から平成27年4月1日までに生まれた方
- ▽その他 詳しくは、市ホームページをご覧ください。
- ▽問合せ 教育総務課学務係(直通558・2412)

介護教室(講演会)

「認知症・精神疾患」

認知症や精神疾患を医師の立場から講話します。

- ▽日時 10月23日(金) 午後1時30分～3時
- ▽場所 あきる野ルピア3階ルピア産業情報研修室
- ▽講師 精神科医師
- ▽対象 市内在住・在勤の方
- ▽定員 15人(申込み順)
- ▽その他 当日は検温、マスクの着用をお願いします。体調が優れない方は、ご遠慮ください。
- ▽申込み方法 10月2日(金)から電話で申し込んでください。
- ▽申込み・問合せ 東部高齢者はつらつセンター(☎559・1320)

介護予防教室はつらつ元気アップ教室参加者募集

自宅で取り組める体操を楽しむマスターしましょう。

- ▽日時 11月10日から令和3年1月12日までの毎週火曜日 午後2時～3時30分(全9回、12月29日を除く)
- ▽場所 五日市フアインプラザ 第1・2研修室
- ▽内容 体力測定、筋力アップ体操、栄養や口腔ケアに関する講話など
- ▽講師 健康運動指導士、歯科衛生士、管理栄養士
- ▽対象 市内在住の65歳以上の方
- ▽定員 15人(申込み順)

※初めての方優先

- ▽持ち物など 飲み物、タオル、筆記用具、動きやすい服装・室内履き
- ▽費用 無料
- ▽その他 自宅か最寄りのバス停などから会場まで送迎します。希望する方は、申込み時に申し出てください。(定員8人)
- ▽申込み方法 10月2日(金)から8日(木)までに電話で申し込んでください。
- ▽申込み・問合せ 高齢者支援課高齢者支援係(直通558・1953)

新しい体制で農業委員会がスタートしました

任期満了に伴い、農業委員と農地利用最適化推進委員が次のとおり決定しました。任期は9月1日から令和5年8月31日までです。

- ▽農業委員(敬称略)
 - 氏名・在任地など
 - *甲野富和(伊奈)：会長
 - *堀江建夫(野辺)：会長職務代理
 - *栗原剛(館倉)：農業経営部会長
 - *小川金二(草花)：土地利用部会長
 - *唐澤啓治(二宮)
 - *本郷朝次(野辺)
 - *長濱一郎(平沢)
 - *笹本善之(草花)
 - *田中克博(瀬戸岡)
 - *平野久雄(切欠)
 - *嶋崎三雄(下代継)
 - *橋本和夫(淵上)
 - *大福哲也(山田)

10月11日(金)～20日(火) 全国地域安全運動

「守りよわたしの好きな街だから」

- ▽警視庁の重点
 - 子どもと女性の犯罪被害防止
 - 特殊詐欺の被害防止
- ▽五日市市 福生警察署独自の重点
 - 自転車盗の被害防止

- ▽問合せ 五日市警察署(☎95・0110)、福生警察署(☎551・0110)、地域防災課交通防犯係

市営住宅入居者の追加募集

表のとおり追加募集を行います。詳しくは市ホームページをご覧ください。直接お問い合わせください。

○問合せ 都市計画課住宅係

表 追加募集する住戸

住宅名	所在地	住戸の間取り	応募可能な世帯の人数	募集戸数
秋留野ハイツ	秋川3-2-7	3DK	3人以上	1戸
草花公園タウン(車椅子専用)	草花3154	2DK	2人	1戸

防災行政無線を用いた全国一斉の情報伝達訓練を実施します



Jアラート(全国瞬時警報システム)を利用して国から送られてくる、緊急地震情報や武力

攻撃に関する情報などを、防災行政無線を用いて確実に皆さんに伝えるため、情報伝達訓練を行います。

- ▽日時 10月7日(水) 午前11時ごろ
- ▽放送内容 (チャイム音)「これは、Jアラートのテストです(3回繰り返す)」「こちらは、ぼうさいあきる野です」(チャイム音)
- ※全国的に情報伝達訓練が実施されます。
- ※当日の午前10時50分に訓練実施の予告放送を行います。
- ▽問合せ 地域防災課防災係

「自動通話録音機(無料貸出)」で振り込め詐欺被害防止

不審な電話を受けた際、警告メッセージと録音機能で被害を未然に防止することを目的とした自動通話録音機を無料で貸出します。

▽対象 市内に住所がある65歳以上の方(65歳未満で特別な事情がある方を含む)
※制度を利用して「自動通話録音(警告機)」を設置している世帯を除く

▽貸出数 1世帯1台(貸与可能台数600台、抽選)
▽その他
●貸出期間:1年間(期間終了後、利用者に譲与)
●録音機の利用に掛かる電気料金は、利用者負担
●詳しくは、お問い合わせください。

▽申込み方法 10月30日(金)(消印有効)までに申込書と必要書類を添えて、直接窓口か郵送で提出してください。

送で提出してください。
※申込書は、窓口に配置しています(市ホームページからもダウンロードできます)。
※貸与可能台数に満たなかった場合、11月2日(月)から先着順で受け付けます。
※決定した方には、通知書を送付しますので、窓口に取りに来てください。

▽申込み・問合せ 地域防災課 交通防犯係、五日市出張所 市民総合窓口(申込みのみ)

▽地域安全パレード(五日市警察署管内)を中止します
9月15日号の広報あきる野でお知らせした、10月4日(日)開催の地域安全パレード(五日市警察署管内)は、新型コロナウイルス感染症の感染拡大防止のため中止となりました。

▽問合せ 五日市警察署(☎595・0110)、地域防災課 交通防犯係

木造住宅の耐震診断・耐震改修費用の助成

居住している家屋
●助成金額:耐震診断費用(消費税を除く)の2分の1以内(2万5千円を限度)
●対象棟数:17棟
●診断機関:東京都建築士事務所協会西多摩支部に属しているか東京都木造住宅耐震診断講習終了者で市内に事務所などを有しているもの

▽耐震改修
●対象:あきる野市耐震診断助成制度に基づき耐震診断を受け、「倒壊する可能性が高い」と診断された住宅に、耐震改修を実施することで倒壊しないことが判断できる住宅



耐震診断、耐震改修を行う方に、費用の一部を助成します。
▽耐震診断
●対象:昭和56年5月末までに建築した木造2階建て以下の住宅で、自らが所有し、かつ

生ごみ処理堆肥化講習会

ダンボール方式コンポストとEM菌生ごみ処理容器の使い方の講習会を行います。
▽日時 10月16日(金) 午後1時30分〜2時30分
▽場所 市役所2階201会議室

▽講師 廃棄物減量等推進員
▽対象 市内在住の方
▽定員 10人(申込み順)
▽その他
●講習会終了後、ダンボール方式コンポストの材料キットをお渡しします(年度ごとに1世帯1個)。
●EM菌生ごみ処理容器貸与希望の方は、印鑑をお持ちください。

▽申込み方法 電話で申し込んでください。
▽申込み・問合せ 生活環境課 清掃・リサイクル係(直通558・1830)

●助成金額:耐震改修が建て替えに要した費用(消費税を除く)の5分の4に相当する額(105万円を限度)
●建て替えの場合は耐震改修に要する費用以内
●対象棟数:5棟
●施工業者:市内に事業所を有し、建設業の建築工事業許可を得ているか、東京都地域住宅生産者協議会主催の木造住宅耐震講習会を修了したものである。詳しくは、市ホームページか都市計画課で配布するチラシをご覧ください。この制度を利用する方は、必ず事前に相談してください(耐震診断、耐震改修とも同一の住宅に対して1回限り、予算の範囲内で助成)。

認知症予防教室「頭シャキッと教室」参加者募集!

▽日時 11月6日から令和3年1月29日までの毎週金曜日 午後2時〜4時(全12回)
▽場所 五日市フラインブラザ第1・第2研修室

▽内容 脳トレ、体操、健康ミニセミナー、ウォーキング、体力測定
▽講師 健康運動指導士など
▽対象 市内在住の65歳以上の方
▽定員 15人(申込み順、初めの方優先)
▽持ち物など 飲み物、タオル、筆記用具、動きやすい服装・室内履き
▽費用 無料
▽申込み方法 10月2日(金)から8日(木)までに電話で申し込んでください。

▽申込み・問合せ 高齢者支援課 高齢者支援係(直通558・1953)

に申込書に必要な事項を記入の上、添付書類とともに、直接窓口へ申し込むか送付してください。

●詳しくは、あきる野ルピシアホームページをご覧ください。
※電話か窓口で申し込んでください(午前10時〜午後6時受付)。
▽いきいき健康ヨガ
●日時:10月7日・21日・28日 水曜日 午前10時〜11時
●定員:各10人
●持ち物:飲み物、ヨガマットかバスタオル
●費用:千円
▽ガラスフュージングで小物作り
●日時:10月12日(月) 午後1時〜3時
●定員:8人
●費用:2千円
▽ママのためのワンコインエクスサイズ「ママのためのり



市では、この事業を特定の業者へ委託していません。
申込み・問合せ 都市計画課 住宅係(土曜・日曜を除く 午前8時30分〜午後5時15分)

ふるさと農援隊会員募集

ふるさと農援隊は、農作業を通じ、健康増進と介護予防を図ることを目的とし、農作物の収穫や健康に関する講習会に参加される方に農地を貸し付けています。農業未経験の方には、農業経験者が指導します。

▽貸付期間 令和4年3月31日まで
▽場所・対象地区(申込み順) 洲上地区(の谷小学校東側) :3区画 1区画当たり30平方メートル程度
▽対象 市内に住所がある65歳以上の方(農業者を除く)
▽費用 無料
▽申込み方法 高齢者支援課に配置してある申込用紙に必要な事項を記入の上、直接窓口で申し込んでください。

▽問合せ 高齢者支援課 高齢者支援係

高齢者げんき応援事業

高齢者在宅サービスセンターでは、市内在住の65歳以上の方を対象に次の事業を実施します(受付時間:平日午前9時〜午後5時)。

開戸センター (☎550・2715)
萩野センター (☎550・2722)
五日市センター (☎553・0330)

▽「脳トレ教室」簡単な「読み書き」「計算」「数字盤」「脳ドリル」を使って脳の健康を図ります。
●期日・場所:令和3年3月まで
●費用:1回千円

▽水彩画教室 静物画の描き方を基礎から指導します。
●日時:毎月第2・第4火曜日 午後1時〜3時(祝日を除く)
●講師:水彩画講師
●定員:5人(申込み順)
●持ち物:水彩画道具(お持ちの方)
●費用:1回千円

あきる野ルピシア

ルピシア塾情報
申込み・問合せ ☎550・4700

●詳しくは、あきる野ルピシアホームページをご覧ください。
※電話か窓口で申し込んでください(午前10時〜午後6時受付)。
▽いきいき健康ヨガ
●日時:10月7日・21日・28日 水曜日 午前10時〜11時
●定員:各10人
●持ち物:飲み物、ヨガマットかバスタオル
●費用:千円
▽ガラスフュージングで小物作り
●日時:10月12日(月) 午後1時〜3時
●定員:8人
●費用:2千円
▽ママのためのワンコインエクスサイズ「ママのためのり

●詳しくは、あきる野ルピシアホームページをご覧ください。
※電話か窓口で申し込んでください(午前10時〜午後6時受付)。
▽いきいき健康ヨガ
●日時:10月7日・21日・28日 水曜日 午前10時〜11時
●定員:各10人
●持ち物:飲み物、ヨガマットかバスタオル
●費用:千円
▽ガラスフュージングで小物作り
●日時:10月12日(月) 午後1時〜3時
●定員:8人
●費用:2千円
▽ママのためのワンコインエクスサイズ「ママのためのり

●詳しくは、あきる野ルピシアホームページをご覧ください。
※電話か窓口で申し込んでください(午前10時〜午後6時受付)。
▽いきいき健康ヨガ
●日時:10月7日・21日・28日 水曜日 午前10時〜11時
●定員:各10人
●持ち物:飲み物、ヨガマットかバスタオル
●費用:千円
▽ガラスフュージングで小物作り
●日時:10月12日(月) 午後1時〜3時
●定員:8人
●費用:2千円
▽ママのためのワンコインエクスサイズ「ママのためのり

※第2・第4水曜日:開戸センター
※第2・第4木曜日:萩野センター
●時間:午前10時〜11時30分
●講師:センター職員
●定員:各センター15人(申込み順)
●持ち物:筆記用具
●費用:月2千円(教材費など)

萩野センター (☎550・2722)
五日市センター (☎553・0330)

▽水彩画教室 静物画の描き方を基礎から指導します。
●日時:毎月第2・第4火曜日 午後1時〜3時(祝日を除く)
●講師:水彩画講師
●定員:5人(申込み順)
●持ち物:水彩画道具(お持ちの方)
●費用:1回千円

●詳しくは、あきる野ルピシアホームページをご覧ください。
※電話か窓口で申し込んでください(午前10時〜午後6時受付)。
▽いきいき健康ヨガ
●日時:10月7日・21日・28日 水曜日 午前10時〜11時
●定員:各10人
●持ち物:飲み物、ヨガマットかバスタオル
●費用:千円
▽ガラスフュージングで小物作り
●日時:10月12日(月) 午後1時〜3時
●定員:8人
●費用:2千円
▽ママのためのワンコインエクスサイズ「ママのためのり

●詳しくは、あきる野ルピシアホームページをご覧ください。
※電話か窓口で申し込んでください(午前10時〜午後6時受付)。
▽いきいき健康ヨガ
●日時:10月7日・21日・28日 水曜日 午前10時〜11時
●定員:各10人
●持ち物:飲み物、ヨガマットかバスタオル
●費用:千円
▽ガラスフュージングで小物作り
●日時:10月12日(月) 午後1時〜3時
●定員:8人
●費用:2千円
▽ママのためのワンコインエクスサイズ「ママのためのり

●詳しくは、あきる野ルピシアホームページをご覧ください。
※電話か窓口で申し込んでください(午前10時〜午後6時受付)。
▽いきいき健康ヨガ
●日時:10月7日・21日・28日 水曜日 午前10時〜11時
●定員:各10人
●持ち物:飲み物、ヨガマットかバスタオル
●費用:千円
▽ガラスフュージングで小物作り
●日時:10月12日(月) 午後1時〜3時
●定員:8人
●費用:2千円
▽ママのためのワンコインエクスサイズ「ママのためのり

●詳しくは、あきる野ルピシアホームページをご覧ください。
※電話か窓口で申し込んでください(午前10時〜午後6時受付)。
▽いきいき健康ヨガ
●日時:10月7日・21日・28日 水曜日 午前10時〜11時
●定員:各10人
●持ち物:飲み物、ヨガマットかバスタオル
●費用:千円
▽ガラスフュージングで小物作り
●日時:10月12日(月) 午後1時〜3時
●定員:8人
●費用:2千円
▽ママのためのワンコインエクスサイズ「ママのためのり

●詳しくは、あきる野ルピシアホームページをご覧ください。
※電話か窓口で申し込んでください(午前10時〜午後6時受付)。
▽いきいき健康ヨガ
●日時:10月7日・21日・28日 水曜日 午前10時〜11時
●定員:各10人
●持ち物:飲み物、ヨガマットかバスタオル
●費用:千円
▽ガラスフュージングで小物作り
●日時:10月12日(月) 午後1時〜3時
●定員:8人
●費用:2千円
▽ママのためのワンコインエクスサイズ「ママのためのり

納税などは便利な口座振替をご利用ください

図書館からのお知らせ



10月の休館日

▽中央図書館 毎週金曜日と20日(日)
▽東部図書館工ル、五日市図書館、中央図書館増戸分室 毎週月曜日

11月1日~4日 図書館システム切り替えに伴う臨時休館

中央図書館 東部図書館工ル、五日市図書館 増戸分室を臨時休館します。また臨時休館中は、全ての図書館サービスが停止するほか、ホームページも休止します。

▽臨時休館・返す本のポスト 閉鎖期間 11月1日(日)~4日(水)

▽図書館ホームページの休止 10月31日(土)午後6時から11月5日(木)午前10時まで

中央図書館

(05508-1108)

おはなし会

日時:10月4日(日) 午前11時~11時20分
定員:20人(申込み順)
申込み方法:電話か直接窓口で申し込んでください。

東部図書館工ル

(05505-0505)

▽みんなできがらうじょうじょう

交通事故など第三者から受けただげがや病気は、加入の健康保険へ届出しましょう!

「みのむし大集合」 まつぼっくりをおりがみなどで飾り、楽しいみのむしを作りま

日時:10月3日(土)~18日(日)の期間中いつでも自由に作る事ができます。

対象:幼児~小学生
日時:10月8日(木) 午前11時~11時20分

五田市図書館

(0569-0236)

▽おはなし会
日時:10月14日(水) 午後2時30分~3時

増戸分室 (0569-0109)

▽本のテーマ展示
期日:10月31日(土)まで
テーマ:ものづくり(一般向け)、いもほり(親子向け)

10月の市民ギャラリー (中央公民館)
▽ベルエポック・第14回写真展
日時:10月21日(水)~25日(日) 午前10時~午後5時(21日は正午から)

日時:10月21日(水) 午後1時~3時(1時集合)
場所:都立秋留台公園噴水広場(雨天の場合は、中央公民館)

日時:10月17日(土)~18日(日) 午前10時~午後6時
内容:車道と紙毛筆ペン字、招待作家作品展
主催:道運会

中央公民館からのお知らせ

申込み問合せ
TEL:097-0814
FAX:0559-1227

※電話か直接窓口で申し込んでください。

※電話の際は検温、マスクの着用をお願いします。体調が優れない方はご遠慮ください。

▽あきる野市文化団体連盟主催「彩友会水彩画無料体験」秋の公園の風景を描いてみよう



日時:10月21日(水) 午後1時~3時(1時集合)
場所:都立秋留台公園噴水広場(雨天の場合は、中央公民館)

日時:10月17日(土)~18日(日) 午前10時~午後6時
内容:車道と紙毛筆ペン字、招待作家作品展
主催:道運会

講師:坂本とし子さん(あきる野市文化団体連盟理事)
対象:市内在住・在勤の成人

の方
定員:10人(申込み順)
費用:無料

申込み方法:電話か直接窓口で申し込んでください。

家庭教育学級「言葉がけひとつで変わる子どもとの毎日」楽しく子育てをするコツ

日時:10月31日(日) 子どものほめ方、しかり方
第2回:11月7日(土) 子どもがいそをたくさん見つけよう!

時間:午後1時30分~3時
場所:中央公民館
講師:遠藤隆一さん(「二社一親学推進協会親学アドバイザ」)

定員:各8人(申込み順)
費用:無料
市民解説員が案内する「市内探訪」秋①②③コースの参加者募集

日時:11月11日(水) 午前9時~午後3時30分(解散予定)
雨天の場合11月13日(金)

日時:10月24日(日) 午後2時~4時(1時30分開場)
場所:中央公民館第6・第7研修室
講師:藤田孝典さん(NPO法人ほつとプラス理事、聖学院大学客員准教授)
対象:市内在住の方

集合場所・時間:JR秋川駅北口 午前9時集合

コース:秋川駅北口(西東京バス)→「下草花」バス停

草花神社→花澄院→大行寺→小宮神社→陽向寺→長泉寺→御堂会館(昼食)→福泉寺

持ち物など:飲み物、マスク、パス代、弁当、雨具、筆記用具、歩きやすい服装・靴など

秋②コース「日本最古級の縄文遺跡を訪ねる」(「東京文化財ウィーク企画事業」)

日時:11月14日(土) 午前9時~12時30分(小雨実施、荒天の場合11月15日(日))

集合場所・時間:JR東秋留駅北口 午前9時30分集合

コース:JR東秋留駅北口→前田耕地遺跡→お池→二宮神社→二宮考古館(解散)

持ち物など:飲み物、マスク、雨具、筆記用具、歩きやすい服装・靴など
対象:都内在住・在勤・在学の方

定員:秋①・秋②コースとも各15人(抽選)
その他:秋①②コースは、10月22日(水)必着までに、住所・氏名・電話番号・メールアドレスを明記の上、郵送、電話、ファックスか直接窓口のいずれかの方法で申し込んでください。

神社・お池とその周辺(玉泉寺・廣濟寺(田中丘隔回向臺)・平井川・小宮神社選擇所・石神遺跡・秋川フアーマーズセンター(解散)(徒歩約5.0キロ)

対象:市内在住・在勤・在学の方

定員:15人(申込み順)
持ち物など:飲み物、マスク、雨具、筆記用具、歩きやすい服装・靴など

市民企画講座「憲法こそ生きる希望」すべての市民が幸せに暮らせる地域社会をめざして

日時:10月24日(日) 午後2時~4時(1時30分開場)
場所:中央公民館第6・第7研修室

講師:藤田孝典さん(NPO法人ほつとプラス理事、聖学院大学客員准教授)
対象:市内在住の方

日時:10月12日(月)~21日(水) 午後2時~4時
場所:中央公民館
対象:市内在住の方

定員:3人程度(申込み順)
持ち物:ノートパソコン
費用:無料

日時:10月12日(月)~21日(水) 午後2時~4時
場所:中央公民館
対象:市内在住の方

定員:40人(申込み順)
費用:3000円(資料代、当日集金)
企画・運営:ACCの会 吉田



小さな子どものためのおさんぽ会

高尾公園は、見晴らしのよい自然豊かな公園です。野鳥の声を聴きながら、季節の花や木々に囲まれた園路をゆっくり下って、秋川の川原までお散歩します。冷たい川の水に触れてみて、秋川の自然に親しみましょう。

- 日時 10月18日(日) 午前10時~正午
- 集合場所 高尾自治会館(高尾234)
- 対象 市内在住の子どもとその保護者(未就学児向けの内容です)



- 定員 10組(申込み順)
- 持ち物など 飲み物、おやつ、雨具、長袖、長ズボン、帽子、歩きやすい靴、レジャーシート
- 費用 1人50円(保険代を含む)
- ※雨天・増水の場合は、内容を変更して開催します。
- ※詳しくは、市ホームページをご覧ください(ホームページのサイト内検索で「おさんぽ」と入力)。
- その他 市ホームページに掲載している「感染症対策についてのお願い」の注意事項を守り、参加してください。
- 申込み方法 10月14日(木)までに電話で申し込んでください。
- 企画・運営 あきる野市環境委員会森のようちえん部会
- 申込み・問合せ 環境政策課環境政策係(直通595-1110)

あきる野市中小企業チャレンジ支援奨励金

新型コロナウイルス感染症の影響を乗り越えるために、国や東京都などの支援策を活用し、新商品・新サービスの開発、設備投資などの新たな取り組み、事業全般的に広く使える奨励金を支給します。

- ▽交付金額 1事業者50万円
- ▽対象 次の全ての要件を満たす中小企業基本法に基づく中小企業者
- 市内に主たる事業所、事務所を有する法人か個人事業主
- 納期の到来した市税(固定資産税、市民税)を完納している方

令和2年3月1日から令和3年3月31日までの間に、国や東京都などが実施する新型コロナウイルス感染症に関する支援策の補助決定などを受けている方

- ▽対象事業 国や東京都などが実施する新型コロナウイルス感染症に関する支援策(詳しくは、事業のリーフレットやホームページをご覧ください)
- ▽申請方法 令和3年3月31日(消印有効)までに申請書に必要事項を記入の上、申請してください。
- ▽申請書は、市ホームページからダウンロードできます。
- ▽申請・問合せ 商工振興課商工振興係

エアロビクス 参加者募集

ボクシング動作を取り入れたエアロビクス(有酸素運動)のコースです。

- ▽日時 毎週月曜日 午前10時10分~11時
- ▽場所 五日市フラインブラザ武道場
- ▽講師 五十嵐ユミ子さん
- ▽対象 16歳以上
- ▽費用 1回500円(初回無料体験、別途年会費あり)
- ▽申込み方法 メールか電話で申し込んでください。
- ▽申込み・問合せ 五日市クラブ(☎080-2392-1212、info@tsukachidai.com)

生涯学習 コーディネーター 養成講座(全3回)

講座では、生涯学習の基礎知識や講座の企画・運営のノウハウとスキルを学び、市民の生涯学習推進の調整役として活動していただきます。講座を修了した方は、市が進める生涯学習支援事業の企画・運営を担当する「生涯学習コーディネーターの会」で活動できます。

- ▽期日・テーマ
 - ①11月10日(火):あきる野市の生涯学習
 - ②11月17日(火):生涯学習とは
 - ③11月25日(水):生涯学習コーディネーターの役割と機能
- ▽講師 有馬廣貴さん(拓殖大学名誉教授)、あきる野市生涯学習コーディネーターの会
- ▽時間 午後7時~9時
- ▽場所 あきる野ルピア
- ▽申し込み方法 10月30日(金)までに電話で申し込んでください。
- ▽申込み・問合せ 生涯学習推進課生涯学習係(直通558-2438)

第5回あきる野創業塾開催 受講生募集!



市内で創業を目指す方、創業間もない方、創業に関心のある方であれば、どなたでも参加できる「あきる野創業塾」を今年も開催します。

- ▽日時 10月の毎週土曜日(全5回) 午前10時~午後5時
- ▽場所 あきる野商工会研修センター(あきる野ルピア3階)
- ▽内容
 - 第1回:成功に向けた創業準備をしよう
 - 第2回:売れるための仕組みづくりをしよう(マーケティング計画の立て方を学ぶ)
- ▽対象 市民の生涯学習活動推進に関心のある方(市内在住・在勤・在学の方)
- ▽定員 10人
- ▽持ち物 筆記用具
- ▽費用 無料
- ▽主催 あきる野市教育委員会
- ▽企画・運営 あきる野市生涯学習コーディネーターの会
- ▽申込み方法 10月30日(金)までに電話で申し込んでください。
- ▽申込み・問合せ 生涯学習推進課生涯学習係(直通558-2438)

第3回:お客様を集めるための手法を学ぶ(販売先を開拓し販路を確保しよう)

第4回:ビジネスプランをつくろう(資金計画や損益計画のあらまし)

第5回:ビジネスプランを発表しよう(先輩から学びビジネスプランに生かす)

- ▽講師 中小企業診断士(Bi@Sta相談員)、地域金融機関、市内税理士、社会保険労務士、
- ▽対象 市内で創業をめざす方、創業されて間もない方、創業に関心のある方
- ▽定員 15人(申込み順)
- ▽費用 5千円(全5回分)
- ※第1回目に集金します。
- ▽その他 創業塾での疑問点、不明点は、随時相談することができ、創業するまでのサポートが受けられます。また、

創業塾で全てのカリキュラムに参加された未創業の方・創業後5年未満の方には、市から証明書が発行され、登録免許税の減税など創業時の特典を受けることができます。

- ▽申込み方法 申込用紙に必要事項を記入の上、ファックスするか直接窓口で申し込んでください。
- ※申込用紙は、Bi@Sta窓口またはホームページにあります。
- ▽申込み・問合せ あきる野創業・就労事業支援ステーションBi@Sta(☎518-7778 午前10時~午後7時(日曜日、祝日、第2水曜日を除く)、☎518-7779)



あきる野ルピアホームページ

事業者向け特別相談窓口の設置期間延長



新型コロナウイルス感染症で深刻な影響を受けている市内の中小企業者に対して、中小企業診断士や社会保険労務士による事業者向けの特別相談窓口をあきる野創業・就労・事業継承支援ステーションBi@Staに設置し、国や都などの補助金申請や事業継続に関する相談など

への支援を行っています。

- ▽設置期間 令和3年3月31日(木)まで 午前10時~午後5時(土曜・日曜日、祝日、第2水曜日を除く)
- ▽場所 あきる野創業・就労・事業継承支援ステーションBi@Sta
- ▽主な相談内容 あきる野市事業緊急支援給付金、持続化給付金、家賃支援給付金、東京都家賃等支援給付金、その他国や東京都などの補助金や給付金など、事業継続に関する相談
- ▽問合せ あきる野創業・就労・事業継承支援ステーションBi@Sta(☎518-7778 午前10時~午後7時(日曜日、祝日、第2水曜日を除く))

児童虐待かもと思ったら1100(いさはやく)番へ

あきる野市生涯学習コーディネーターの会ホームページ



お部屋スッキリ! 買取

※少量の場合はすぐにできます。大量の場合は前もってご相談ください。※前もって買取物を入り口前に出して頂けると助かります。

地元で半世紀営業しております!お店にも是非ご来店ください!

丸信リサイクルショップ

〒118-22 国立市西 4-18-22

☎042-575-0020 古物商許可証 30887954859

— 新規開院 —

さくやま眼科

SAKUYAMA EYE CLINIC

診療時間 ※休診日:水曜日 ※社保・国保 各種保険取り扱い

	月	火	水	木	金	土	日	祝
10:00~13:00	○	○	休	○	○	○	○	○
14:30~18:30	○	○	休	○	○	○	○	○

医師紹介 院長 柞山健一 医学博士 日本眼科学会認定眼科専門医

イオンモール日の出1F

TEL.042-588-4711 〒190-0182 東京都西多摩郡日の出町 平井三吉野桜木237-3 イオンモール日の出1F

ネットワーク

官公庁などからのお知らせ

凡例：内容／日時(時間は24時間表示)／場所／講師
 〇対象／〇定員／〇費用／〇その他／〇申込み・問合せ

秋川流域ふれあいクリスマス会2020を中止します

内例年、12月に秋川ふれあいセンターで開催していましたが、新型コロナウイルス感染症の拡大防止のため中止します。〇問あきる野市社会福祉協議会(☎595・9033)

「聴くチカラを育てよう」傾聴講演会参加者募集

内日々の会話や隣近所への声掛けなどの「支えあい活動」で広く「傾聴」を学び、住民同士による支えあいに役立つ講演会です。〇場、日①秋川ふれあいセンターふれあいホール：10月10日(出)14時〜16時②福生市福祉センター学習集会室：11月5日(出)13時〜15時〇講師後藤正治さん(NPO法人P.L.A)〇対西多摩地域在住の方〇定①40人、②20人〇費無料〇他電話申込み〇問あきる野ボランティア・市民活動センター(☎595・9033)〇②ふっさボランティア・市民活動センター(☎552・2122)

東京都行政書士会による無料相談会

内相続、遺言、契約、各種許認可など暮らしの手続や書類作成などの相談を行います。〇日10月15日(木)10時〜16時(予約不要)〇場市役所1階コミュニケーションホール〇他〇相談員：東京

交通事故など第三者から受けただけがや病気は、加入の健康保険へ届出しましょう！

〇説明会に出席できない方も参加できます。〇日11月30日(月)まで〇場・日(説明会)①秋川ふれあいセンター1：10月13日(火)11時〜13時30分②五日市地域交流センター：10月16日(金)11時〜13時30分〇対医療・福祉従事者の応援を希望する方〇定各回10人程度(要予約)〇費材料は各自用意〇他電話申込み〇問あきる野ボランティア・市民活動センター(☎595・9033)

子ども達に夢と希望を届けよう！サンタクロースボランティア募集



市内在住の子どもや障がい児者のいる希望家庭に、サンタクロースの衣装をして、各家庭で用意したプレゼントを届けるボランティアを募集します。〇日12月24日(木)・25日(金)の2日間(1日のみ)17時〜20時頃まで〇他〇応募資格：サンタクロースボランティア(男性)、運転ボランティア(女性可、社協の車両を使用)〇説明会：10月22日(木)秋川ふれあいセンター2階ボランティアルーム(14時〜、19時〜)、電話申込み〇問あきる野ボランティア・市民活動センター(☎595・9033)

10月1日〜7日は公証週間



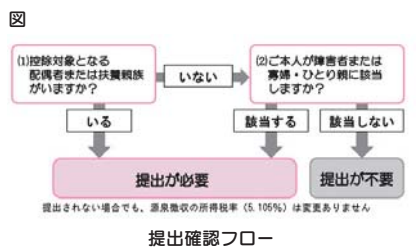
簡易ビニールエプロン作成方法動画

内東京公証人会では、特設電話を設置して無料電話相談を実施します(土曜・日曜日可)〇他〇受付時間：9時30分〜12時13時16時30分〇特設電話(☎03・3502・8239)〇問東京法務局東京公証人会(☎03・3502・8050)

令和3年度分公的年金等の受給者の扶養親族等申告書を送付しています

内高齢や退職を事由とする年金は、「雑所得」として所得税の課税対象となります。年金に係る所得税額は、「扶養親族等申告書をもとに計算します。〇源泉徴収の際に、配偶者控除など、各種控除を受ける方は提出してください。〇各種控除に該当しない方は提出不要(〇)〇日〇提出期限：10月30日(金)まで〇対年金から所得税が源泉徴収される方〇他ひとり親控除の創設、寡婦控除要件の改正に伴い

「扶養親族等申告書」の内容を変更しました。〇問扶養親族等申告書専用ダイヤル(☎0570・081・2440)、青梅年金事務所(☎0428・30・3410)



東京都最低賃金

内東京都最低賃金は、時間額1013円に改正され、東京都内で働く全ての労働者に適用されます。〇問東京労働局労働基準部賃金課(☎03・3512・1614)、東京働き方改革推進支援センター(☎0120・232・8655)

令和2年度東京都子育て支援員研修(第3期)の受講者募集

内子育て支援分野で従事する上で、必要な知識や技能などがある「子育て支援員」の養成研修(地域保育コース、地域子育て支援コース、放課後児童コース)。詳細は、ホームページ参照〇問〇地域保育コース：(公財)東京都福祉保健財団(☎03・3344・8533)〇〇地域子育て支援コース：放課後児童コース：(株)東京リーガルマインド(☎03・5913・62

市民のひろば

掲載に関する問合せ

市長公室
直通558-1269

森っこサンちゃん

※新型コロナウイルス感染症のため、活動日などを変更する場合がありますので、各団体にご確認ください。

講演会など

朝ドラ「エール」古関メロディ朗唱「コロナ対策万全です」
 日10月11日(日)13時〜15時/場ルビア4階レセプションルーム
 〇活古関裕而さんの曲と吟詠のコラボを！〇講岡部征次さん(公社)日本吟道学院教授/費無料〇問あきる野吟道会 岡部(☎090・3225・1181)

市民のフットホーム「JUNJUN」の町の外国人」
 日10月15日(木)14時〜16時/場ルビア3階ルビア産業情報研修室/活市内で暮らす外国人を知り、より良い関係をつくりましょう。〇講「多文化共生」担当の市職員/費無料/問くさしぎ 佐橋(☎596・4569)

BS、CSには影響はありません。〇問700MHzテレビ受信障害対策コールセンター(☎0120・700・012)(無料)9時〜22時 年中無休、つながらない場合(☎0500・3786・0700)(有料)

地域保育コース



地域子育て支援コース
放課後児童コース



700MHz帯の電波利用に伴うテレビ受信障害対策工事

内10月8日から市内の一部地域で、各携帯電話事業者が新しい電波(700MHz帯)を使用することに伴い、テレビ映像に影響が発生する可能性があります。〇影響が発生する可能性がおりまある地域には、周知チラシを8月下旬から配布しています。テレビ映像に影響が生じた場合はコールセンターへお問い合わせください。対策費用は無料で、対策員は対策員証を携行しています。詐欺行為や悪徳商法にご注意ください(ケーブルテレビ、



700MHz帯の電波利用
推進協会
ホームページ

「油断・快適！下水道油を流さないで」キャンペーン

内家庭から出た油は、下水道管のつまりや悪臭の原因となります。鍋や食器に付いた油汚れは、洗う前に拭き取りましょう。この行動が川や海の良好な水環境につながります。〇問東京都下水道局・管理課下水道係

ピアノ、ヴァイオリン、ギター、声楽、エレクトーン
 お子様からシニアまで、
無料体験実施中!
 音楽のある毎日……♪
宮地楽器 増戸センター
 お問合せは⇒☎042-595-2711
 〒190-0142 あきる野市伊奈487-10 JR五日市線「武蔵増戸駅」徒歩3分
 営業時間：14:00〜20:00(日・祝日は休み)

振袖&フォト 着物専門店
 熟練のきものスタッフやプロの美容スタッフによる洗練された技術でトータルサポート
ベバノジマ
 あきる野市伊田432
 ☎0120-65-0082

補聴器
 2週間お試しできます。
イオンモール日の出店 1階
 補聴器・杖・電動カート・ケアシューズ
 クラシカエル 夜7時まで営業 TEL.042-588-5050
 聞こえのお悩み、補聴器のご相談、お気軽にご相談ください。

10月の育児相談(予約制)



▽日時 15日(木)・19日(月) 午前9時~10時30分
▽場所 あきる野保健相談所
▽定員 各日親子15組(申込み順)

ファミリーサポートセンター「提供会員養成講習会」

ファミリーサポートセンターは、地域で助け合いながら、子どもの一時預かりや送迎など子育ての相互援助活動をする会員組織です。

▽その他 電話での育児相談も随時受け付けています。
▽申込み方法 電話で申し込んでください。
▽申込み・問合せ 健康課母子保健係(直通558・5091)

市民プール(屋内プール)営業時間の変更

▽日時 10月1日(木)~令和3年3月31日(水) 午前10時~午後8時(最終遊泳時間は午後6時30分~7時20分)

休日、祝日中の新型コロナウイルス受診相談窓口

- 新型コロナコールセンター... ☎0570-550571
●都・特別区・八王子市・町田市合同電話相談センター... ☎03-5320-4592

10月の市税の納期

- 市・都民税 第3期
○国民健康保険税 第4期

あきる野市民プール ホームページ



せくください。
▽申込み方法 10月16日(金)まで電話で申し込んでください。
▽申込み・問合せ ファミリーサポートセンター ☎550・3855

10月の乳幼児健診(予約制)

対象の方には、個別に日程などを通知します。
▽健診種別
●3・4か月児健診
●1歳6か月児健診
●3歳児健診

10月のむし歯予防教室(予約制)



むし歯のできかたと予防、歯みがきの方法 歯科健診・フッ素塗布の受け方
▽日時 26日(月) 午前9時~11時

▽その他 通知に記載のある方法で予約してください。
▽問合せ 健康課母子保健係(直通558・5091)

「1111」の「11」育児情報(あきる野ルビアン階)

- ▽子育て講座「ベビーマッサージ」
▽子育て講座「ベビーマッサージ」
▽子育て講座「ベビーマッサージ」

教育・子ども相談

- 教育相談(予約制)
○相談日・時間 月曜~金曜日、午前9時~正午、午後1時~5時
○相談場所・問合せ
●秋川教育相談所 ☎558-6444

10月の休日・準夜 初期救急医療機関(入院を必要としない程度の急患の方) ※往診はしません

Table with 3 columns: 休日診療医療機関, 準夜診療医療機関, 歯科診療医療機関. Rows list dates and medical facilities.

※診療時間に変更になる場合があります。また、受診の際は、事前に診療科目を確認してください。
※「あきる野市内医療機関一覧」は、診療科目・診療時間・休診日が分かります。

(以下は広告枠です)

電話・web相談も受付中 注文建築一筋創業115年 (株)来住野工務店
「居心地のいい家に」
家ですごす時間が長くなりました。より快適に暮らすよう、リフォームを考えてみませんか?

地元のリフォーム専門店
お気軽に「住まいの困ったな!」ご相談下さい
増築工事 内外装工事 水廻りリフォーム(台所・浴室UB洗面・トイレ・住宅機器)

つらい坐骨神経痛がまんしていませんか?
立つと体がまがってしまう
数メートル歩くのがやっと
靴下をはくのが大変
初めの方限定キャンペーン
10月中に限り通常1回7,000円が初回1,980円

新型コロナウイルス感染症の感染を防止するため、イベントなどを中止・変更する場合があります