

令和2年
8月1日号
広報
No.650

あきる野

今号の主な記事

- ・特別定額給付金は8月31日までに申請してください…2面
- ・ひとり親世帯臨時特別給付金を支給します…2面
- ・市営住宅入居者募集…3面
- ・各種検診を実施します…4面

命を守るための備え

- 台風・豪雨に備え避難行動や経路などを事前に確認しましょう。
 - 防災行政無線が聞き取れない場合に備え、「あきる野市メール配信サービス」を登録されていない方は、登録しましょう。
- 台風や大雨などの大きな災害に備え、「自らの命は自らが守る」という意識をもって、「自宅の災害リスク」と「取るべき行動」を平常時から「ハザードマップ」や「避難行動判定フロー」(2面)で確認しましょう。

令和元年台風19号
提供:情報通信研究機構(NICT)

ハザードマップの見方

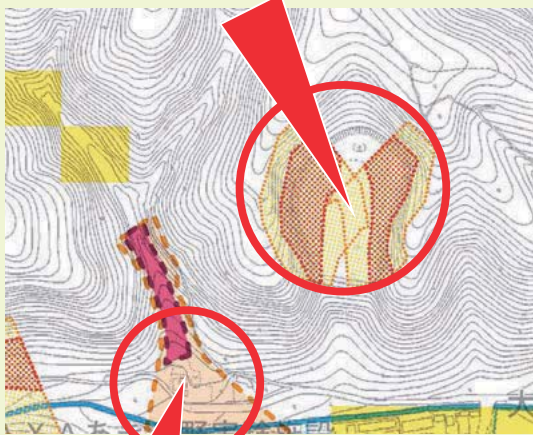


※詳しくは、右のコードからご確認ください。

●急傾斜地の崩壊(がけ崩れ)

オレンジ色の範囲は、土砂災害特別警戒区域で、急傾斜地の崩壊(がけ崩れ)により、建築物に損壊が生じ、住民に著しい危害が生じる恐れがある区域です。

薄い黄色の範囲は、土砂災害警戒区域で、急傾斜地の崩壊(がけ崩れ)により、土砂災害の恐れがある区域です。



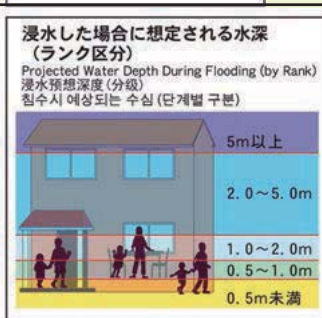
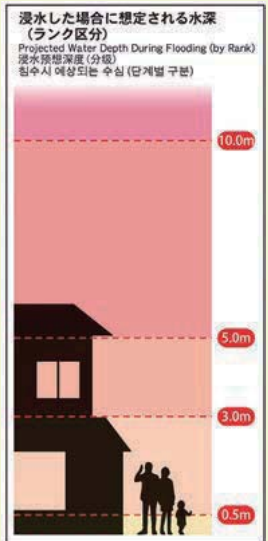
●土石流

赤色の部分は土砂災害特別警戒区域で、土石流により、建築物に損壊が生じ、住民に著しい危害が生じる恐れがある区域です。

オレンジ色で囲まれた内側の範囲は、土砂災害警戒区域で、土石流により、土砂災害の恐れがある区域です。

●浸水想定区域【国管理河川(多摩川)】

このメッシュは、浸水した場合に想定される水深を表しています。浸水想定は右の図のとおり、色分けされています。



●浸水想定区域【都管理河川(秋川・平井川)】

このメッシュは、浸水した場合に想定される水深を表しています。浸水想定は右の図のとおり、色分けされています。



令和元年
台風第19号による
崩落現場

避難所における新型コロナウイルス感染症対策

避難所では、感染症対策として体温チェック、避難所内の換気、スペースの確保など衛生環境の確保を行います。2面の避難行動判定フローの結果などを参考に、避難所内が『密』になることを防ぐため、可能な場合は親戚や友人の家など安全な場所への避難も検討してください。避難する際には、感染予防対策としてマスクを着用し、可能であれば消毒液、体温計、スリッパ、避難生活に必要な水や食料、着替え、日用品などをお持ちください。家庭内備蓄については、市ホームページなどで確認してください。

問合せ 地域防災課防災係



あきる野市における 新型コロナウイルス感染症の感染状況 (令和2年7月27日現在)
7月10日・11日・23日に各1人の方の感染が確認され、累計14人となりました。
身体的距離の確保・マスクの着用・手洗いの徹底をお願いします。

最新情報など



避難行動判定フロー

あなたがとるべき避難行動は？



登録はお済みですか
あきる野市メール配信サービス

市では、新型コロナウイルス感染症に関する情報、防災・防犯情報など、随時、メール配信を行っています。配信を希望される方は、事前登録が必要です。登録された全ての方に「広報あきる野」の情報を配信しています。

※ガラケーの一部機種で登録できないことがありますので、お問い合わせください。

登録の流れ

①「fakiruno@sg.n.jp」に空メールを送信するか、次のコードを読み取り、空メールを送信してください。

※「@sg.n.jp」ドメイン、または「fakiruno@sg.n.jp」の

②空メール送信後「仮登録メール」が届きます。記載されている「登録用URL」にアクセスします。


③利用規約をご確認の上「メール配信に同意する」を選択します。

④内容に従って配信を希望する項目を選択し、登録します。

⑤「本登録完了のお知らせ」メールが届きましたら、登録完了です。

問合せ 市長公室

登録用コード



特別定額給付金は8月31日まで申請してください

「新型コロナウイルス感染症緊急経済対策」の一つとして、家計を支援するため、4月27日現在で住民記録のある方1人につき10万円を給付する「特別定額給付金」について、あきる野市の申請期限は8月31日(消印有効)までです。

申請がまだお済みでない方は、早めの手続きをお願いいたします。

※申請書が届かない方や申請した方が給付金が届いていない方、申請方法に関するお問い合わせは、特別定額給付金コールセンターへお願いします。

これから申請をされる方へ

申請には、本人確認書類と口座確認書類の添付が必要です。

- ・本人確認書類：マイナンバーカード、免許証、パスポート、健康保険証など、氏名と住所が確認できるものの「コピー」
- ・口座確認書類：通帳、キャッシュカードなど、銀行・支店の名称、口座番号、口座名義人が確認できるものの「コピー」

問合せ 特別定額給付金コールセンター ☎533・2555 午前8時30分～午後5時15分まで (土曜・日曜日、祝日を除く)

ひとり親家庭へ食料品などを提供するためのカタログを送付します

新型コロナウイルス感染症の影響拡大により、経済的な影響を受けやすいひとり親家庭の生活の安定を図るため食料品などの生活必需品を提供するためのカタログを送付します。

対象

①令和2年6月分の児童扶養手当の支給を受けている方(全部支給停止者を除く)

②令和2年6月1日から7月31日までの間に新たに児童扶養



手当を受給することとなった方

提供方法など 対象の方には、カタログ、申込用はがきなどを送付しますので、確認の上申し込んでください。希望の食料品などは、東京都と委託契約を締結した事業者から配送されます。

送付時期

①の方：7月21日に発送しました。

②の方：8月中旬ごろ

申込み方法 10月31日までに申し込んでください。

問合せ 子ども政策課子ども政策係

あきる野市男女共同参画推進市民会議の市民委員を募集します

「あきる野市男女共同参画推進市民会議」は、男女共同参画社会の実現をめざし、あきる野市男女共同参画計画を市民との協働で円滑に推進することを目的として設置されています。あきる野市において、地域の活動の場や社会通念・しきたりなどの様々な場面で、さらに女性に活躍していただくためには、今後継続して市民の皆さんと男女共同参画意識を醸成していく必要があります。このため、皆さんの視点から、男女共同参画の課題の抽出や改善に向けての取組などについて協議していただく市民委員を募集します。

対象 市内在住・在勤の20歳以上の方(10月1日現在)

※公募委員として他の委員会などの委員になっている方を除く。

募集人数 3人(作文などによる選考)

任期 10月1日～令和4年9月30日

委員報酬 1回7500円(年2回程度)

応募方法 8月20日(木)までに専用の応募用紙に住所、氏名、応募の動機などを記入の上、「男女共同参画について、日ごろ考えていること」について800字(400字詰め原稿用紙2枚相当)以内にまとめて、郵送するかメールで提出してください。作文の内容は公表しません。

応募・問合せ 企画政策課 ☎197-0814 二宮350、直通558・1261、FAX558・1113、E010101@akiruno-infotokyo.jp

ひとり親世帯臨時特別給付金を支給します

新型コロナウイルス感染症の影響を受けているひとり親世帯を支援するため、ひとり親世帯臨時特別給付金を支給します。

基本給付

- ・支給対象
 - ①令和2年6月分の児童扶養手当を受給された方
 - ②公的年金などを受給していることで、令和2年6月分の児童扶養手当の支給が全額停止された方
- ※公的年金などを受給している方で児童扶養手当の申請をしていれば、令和2年6月分の児童扶養手当の支給が全額または一部停止されたと推測された方

追加給付

- ・支給対象：基本給付支給対象者の①または②に該当する方のうち、新型コロナウイルス感染症の影響を受けて家計が急変し、収入が減少している方
- ・支給額：1世帯5万円(1回限り)

申請方法

①の方：基本給付の申請は不要です。対象となる方には、案内を送付します。

②・③の方：追加給付の方：9月以降順次

受付・問合せ 子ども政策課子ども政策係、五日市出張所市民総合窓口係(受付のみ)



れる方も対象となります。ただし、児童扶養手当に係る支給制限限度額を上回る方は対象外です。

③新型コロナウイルス感染症の影響を受けて家計が急変するなど、収入が児童扶養手当の対象となる水準に下がった方

- ・支給額：1世帯5万円(第2子以降1人につき3万円(1回限り))

追加給付

- ・支給対象：基本給付支給対象者の①または②に該当する方のうち、新型コロナウイルス感染症の影響を受けて家計が急変し、収入が減少している方
- ・支給額：1世帯5万円(1回限り)

申請方法

①の方：基本給付の申請は不要です。対象となる方には、案内を送付します。

②・③の方：追加給付の方：9月以降順次

受付・問合せ 子ども政策課子ども政策係、五日市出張所市民総合窓口係(受付のみ)

②・③追加給付を申請する方：申請が必要です。詳しくは、お問い合わせいただくか、子育て応援サイトのキッズのひとり親世帯臨時特別給付金のページをご覧ください。

受付日時 8月3日(月)から令和3年3月1日(月)まで 午前8時30分～正午、午後1時～5時15分(土曜・日曜日、祝日、年末年始を除く)

支給方法

①の方：令和2年6月分の児童扶養手当を受給した口座に振り込みます。

②・③の方：基本給付の申請書に記載された口座に振り込みます。

支給時期

①の方(基本給付のみ)：8月下旬ごろ

②・③追加給付の方：9月以降順次

受付・問合せ 子ども政策課子ども政策係、五日市出張所市民総合窓口係(受付のみ)

「あきる野市男女共同参画推進市民会議」は、男女共同参画社会の実現をめざし、あきる野市男女共同参画計画を市民との協働で円滑に推進することを目的として設置されています。あきる野市において、地域の活動の場や社会通念・しきたりなどの様々な場面で、さらに女性に活躍していただくためには、今後継続して市民の皆さんと男女共同参画意識を醸成していく必要があります。このため、皆さんの視点から、男女共同参画の課題の抽出や改善に向けての取組などについて協議していただく市民委員を募集します。

対象 市内在住・在勤の20歳以上の方(10月1日現在)

※公募委員として他の委員会などの委員になっている方を除く。

募集人数 3人(作文などによる選考)

任期 10月1日～令和4年9月30日

委員報酬 1回7500円(年2回程度)

応募方法 8月20日(木)までに専用の応募用紙に住所、氏名、応募の動機などを記入の上、「男女共同参画について、日ごろ考えていること」について800字(400字詰め原稿用紙2枚相当)以内にまとめて、郵送するかメールで提出してください。作文の内容は公表しません。

応募・問合せ 企画政策課 ☎197-0814 二宮350、直通558・1261、FAX558・1113、E010101@akiruno-infotokyo.jp

消防団サポート店一覧(8月1日現在)

Table with 2 columns: 事業所等名称, 所在地. Lists various businesses and their addresses in Akishiro City.



あきる野市消防団 サポート店を募集しています

「消防団サポート事業」とは、消防団員や同居する家族に、割引や特典の付与を提供して...

防災行政無線を用いた 全国一斉の情報伝達訓練を実施します

これは、Jアラートのテストです(3回繰り返し)。「こちらは、防災あきる野です」(チャイム音)

納税などには便利な口座振替をご利用ください

市営住宅入居者募集

市営住宅(表1、表2、表3)の入居者を募集します。市営住宅は、住宅に困窮する収入が低い方の生活の安定を図るため、市が国や都の補助を受けて建設し、管理運営を行っています。

募集案内配布期間・場所: 期間: 8月3日(月)~12日(水) 場所: 都市計画課、市役所1階ロビー、五日市出張所、増戸連絡所

表1 募集する住戸(一般世帯向け)

Table with 3 columns: 住宅名, 所在地, 主な申込み資格. Lists apartment units and their locations.

※間取り/世帯人数/募集戸数...3DK/3人以上/1戸 ※優先入居の要件に該当する方を優先する住宅です。要件は次のとおりです。

表2 募集する住戸(車椅子使用者専用住戸)

Table with 3 columns: 住宅名, 所在地, 主な申込み資格. Lists wheelchair-accessible apartment units.

※間取り/世帯人数/募集戸数...2DK/2人/1戸

表3 募集する住戸(高齢者、障がい者などの世帯用)

Table with 3 columns: 住宅名, 所在地, 主な申込み資格. Lists apartment units for elderly/disabled households.

※間取り/世帯人数/募集戸数...2DK/2人/1戸 ※今回の公募で、高齢者向けの1DK(単身世帯用)住戸の募集はありません。

国民年金保険料

口座一括払い(6か月前納)がお得です



令和2年度の国民年金保険料は、月額1万6540円です。

納付書で6か月分を一括前払いすると毎月納付書で支払うより6か月で810円割引されてお得です。さらに、口座振替(引き落とし)で一括前払い(前納)すると、6か月で1130円割引されます。10月以降の保険料を口座振替での支払に変更する場合は、期限までに申し込んでください。

子ども家庭支援センター相談員募集



採用月: 8月下旬 勤務日: 月曜~土曜日(週5日以内、シフト制勤務) 勤務時間: 午前9時~午後6時30分(実働7時間) 勤務場所: 子ども家庭支援センター(あきる野ルピア2階)

勤務内容: 18歳未満の児童と家庭に関する相談業務 報酬: 時給1673円(保育資格など変更あり) 対象: 児童福祉相談業務の経験がある方(児童福祉に関する資格がある方(社会福祉士、保育士、教員免許など) 募集定員: 1人 応募方法: 8月17日(月)までに、履歴書(上半身正面脱帽写真貼付)と資格がある方は資格証の写しを直接窓口にお持ちください。 応募・問合せ: 子ども家庭支援センター相談係(直通550-3313)

青少年の善行者を「推薦」ください



あきる野市青少年顕彰ふるさと委員会では、青少年の善意や親切心を育み、社会に広めていくことを目的に、青少年の善行表彰を行います。

お知り合いなどで該当する方がいましたら、推薦してください。

▽対象 市内在住の25歳未満(令和2年10月1日現在)の青少年の方や青少年団体

▽主な表彰基準 小さな親切、公共生活への貢献、環境の美化、社会福祉、青少年指導、自然と文化財愛護、緊急時貢献、芸術文化への貢献、スポーツへの貢献

▽推薦方法 9月2日(水)までに、生涯学習推進課で配布する推薦書に必要事項を記入の上、提出してください。推薦書を審査の上、選考します。

※推薦書は、市ホームページからダウンロードできます。

▽その他

- ・表彰式：11月3日(火) 午後3時
- ・場所：五日市地域交流センター13階まほろばホール
- ※表彰式(11月3日予定)の開催は、新型コロナウイルス感染症の感染状況などで判断します。
- ▽申込み・問合せ 生涯学習推進課生涯学習係(直通558・2438)

市民表彰候補者を「推薦」ください



市では、あきる野市表彰条例に基づき、各分野で功績のあった市民の方を表彰します。

お知り合いなどで該当する方がいましたら、推薦してください。

▽主な表彰基準

- ・卓越した技能を持ち、市の産業の振興に寄与し、同一職種の指導的立場にある方：5年以上継続して市内に住所を有する方で、30年以上の経験がある方
- ・39年にわたりボランティアで、お年寄りの病院送迎、食事などの世話をしていた。
- ・31年にわたりボランティアで、駅に生け花を生けている。

▽推薦方法 8月14日(金)までにご連絡ください。

▽その他 表彰式(11月3日予定)の開催は、新型コロナウイルス感染症の感染状況などで判断します。

▽申込み・問合せ 市長公室

「特定健康診査」「後期高齢者医療健康診査」を実施します

新型コロナウイルス感染症の感染拡大防止のため延期していた「特定健康診査」「後期高齢者医療健康診査」を実施します。

対象の方には、7月下旬に受診券と利用の手引きなどを送付しています。届いていない方は、お問い合わせください。



▽対象 特定健康診査：あきる野市国民健康保険に加入している40歳以上74歳以下の方(昭和56年3月31日以前生まれで、健診日現在74歳以下の方)

後期高齢者医療健康診査：後期高齢者医療制度に加入している方

▽期間 11月30日(月)まで

▽費用 無料

▽問合せ 健康課健康づくり係(直通558・1183)

別表 肝炎ウイルス検診、結核検診、大腸がん・前立腺がん検診 実施医療機関一覧

医療機関名	所在地
1 あきる台病院	秋川6-5-1
2 あきる野総合クリニック	草花1439-9
3 あきるの内科クリニック	二宮1011
4 あきるの杜きずなクリニック	五日市149-1
5 あべクリニック	瀬戸岡474-6
6 いなメディカルクリニック	伊奈477-1
7 奥野医院	下代継95-11
8 草花クリニック	草花2724
9 公立阿伎留医療センター	引田78-1
10 小机クリニック	小中野160
11 近藤医院	油平35
12 櫻井病院	原小宮1-14-11
13 さくらクリニック	野辺1003
14 佐藤内科循環器科クリニック	秋川2-5-1
15 朱膳寺内科クリニック	秋留1-1-10
16 鈴木内科	館谷156-2
17 瀬戸岡医院	二宮1240
18 葉山医院	引田552
19 樋口クリニック	秋川3-7-5
20 星野小児科内科クリニック	小川東1-19-20-1F
21 まつむらこどもクリニック ※	引田225 丸徳ビル101
22 米山医院	二宮1133

※結核検診は、まつむらこどもクリニックでは実施しません。

歯は健康の源 「歯周病検診」を受けましょう

歯周病は、多くの人がかかり、歯を失う大きな原因となる病気の一つです。元気な歯を保つには、予防と早期のケアが大切です。40歳、50歳、60歳、70歳という年齢は、歯にとっても大切な節目です。この機会に検診を受けて、歯の健康状態をチェックしましょう。

▽検診期間 10月1日(木)～12月24日(木)

▽対象 市内在住で次に該当する方

- ・昭和55年4月2日～昭和56年4月1日生まれ
- ・昭和45年4月2日～昭和46年4月1日生まれ
- ・昭和35年4月2日～昭和36年4月1日生まれ
- ・昭和25年4月2日～昭和26年4月1日生まれ

▽費用 無料

▽その他 検診機関など詳しくは、7月下旬に対象者に送付した通知をご覧ください。

▽申込み方法 8月31日(月)消印有効)までに、専用申込みづくり係(直通558・1183)

「口腔がん検診」を実施します

歯周病は、多くの人がかかり、歯を失う大きな原因となる病気の一つです。元気な歯を保つには、予防と早期のケアが大切です。40歳、50歳、60歳、70歳という年齢は、歯にとっても大切な節目です。この機会に検診を受けて、歯の健康状態をチェックしましょう。

▽検診期間 10月1日(木)～12月24日(木)

▽検診内容 歯科医師による問診、視診、触診

▽検診方法 表の指定歯科医療機関で受診できます。

▽対象 市内在住で、昭和36年4月1日以前生まれの方

▽定員 300人(抽選)

▽費用 700円(受診日に医療機関窓口でお支払いください)

▽申込み方法

- ・はがき：8月31日(月)消印有効)までに、「口腔がん検診申込み」、住所、氏名、生年月日、電話番号(日中の連絡先)を記入の上、送付してください。
- ・電子申請：8月31日(月)までに、市ホームページの「電子申請」から申し込んでください。

※スマートフォンから電子申請される方は、次のコードからアクセスしてください。

※受診決定者には、問診票を9月下旬に送付します。

▽申込み・問合せ 健康課健康づくり係(直通558・1183)

表 指定歯科医療機関

医療機関名		
麻沼歯科医院	きくち歯科クリニック	中井歯科クリニック
池田歯科医院	澤田歯科医院	葉山歯科医院
井上歯科医院	せぬま歯科医院	ピュア矯正歯科
内山歯科医院	瀬沼歯科医院	布田歯科医院
大塚歯科医院	高取歯科医院	三澤歯科医院
おおの歯科医院	塚本歯科医院	山川デンタルクリニック
越智歯科クリニック	寺本歯科医院	よしざわ歯科医院
かねこ歯科医院	デンタルオフィスたむら	-

申請用コード



各種検診を実施します

新型コロナウイルス感染症の感染拡大防止のため延期していた各種検診を実施します。

▽肝炎ウイルス検診

- ・対象：昭和56年4月1日以前生まれの方
- ※過去に検診を受けた方、市の検診以外を受ける予定の方を除く
- ※41歳以上で、過去に当該肝炎ウイルス検診を受けたことがない方
- ※肝機能検査の数値に異常がみられた方は、受診できます。
- ・検診内容：血液検査
- ・費用：無料
- ▽結核検診(胸部X線)
 - ・対象：昭和31年4月1日以前生まれの方
- ▽大腸がん検診
 - ・費用：無料
 - ・対象：昭和61年4月1日以前生まれの方
 - ・検診内容：問診、検便(免疫便潜血検査2日法)
 - ・費用：300円
- ▽前立腺がん検診
 - ・対象：昭和46年4月1日以前生まれの男性
 - ・検診内容：採血によるPSA(前立腺特異抗原)検査
 - ・費用：300円
- ▽検診期間 11月30日(月)まで
- ▽その他 市が実施する特定健康診査などと同時に受診することがあります。
- ▽申込み方法 別表の実施医療機関に、直接申し込んでください。
- ▽問合せ 健康課健康づくり係(直通558・1183)

新型コロナウイルス感染症の感染を防止するため、イベントなどを中止・変更する場合があります

児童手当・児童育成手当の現況届の提出を忘れずに



児童手当・児童育成手当を受給している方は、現況届を提出する必要があります。提出がないと手当が受けられなくなり、すでに対象の方に送付している現況届に必要事項を記入の上、同封の返信用封筒で提出してください(現況届を紛失

された方は、お問い合わせください。

- ▽窓口で申請する方
 - ・受付時間：午前8時30分～正午、午後1時～5時15分
 - ▽対象 児童手当受給者、児童育成手当受給者
 - ▽持ち物 現況届、はんこ、窓口に来られる方の本人確認書類(運転免許証など)、その他の必要書類(該当する方のみ)
 - ▽申請・問合せ 子ども政策課 子ども政策係、五日出張所 市民総合窓口係(申請のみ)

児童扶養手当・特別児童扶養手当の現況届の提出を忘れずに

児童扶養手当・特別児童扶養手当を受給している方(支給停止中の方を含む)に、現況届の案内通知を送付しました。現況届は、引き続き手当を受ける資格があるかを確認するために行うものです。

- ▽受付時間 午前8時30分～正午、午後1時～5時15分
- ※子ども政策課のみ8月5日(水)・26日(水)の午後8時まで、8月22日(土)午前8時30分～正午、午後1時～5時15分も受け付けます。
- ※特別児童扶養手当は郵送でも受け付けます。
- ▽対象 児童扶養手当・特別児童扶養手当受給者(支給停止中の方を含む)
- ▽受付期間(土曜・日曜日、祝日を除く)
- ・児童扶養手当：8月31日(月)まで
- ・特別児童扶養手当：8月12日(水)～31日(月)
- ▽受付 市民総合窓口係(受付のみ)

「認知症サポーター養成講座」「認知症サポーターステップアップ講座」を開催します

認知症の症状、支援方法など認知症を正しく知り、適切に対応できる力を身につけるための講座です。受講者にはサポーターの証・オレジンリングをお渡しします。

- ・日時：8月22日(土) 午後1時30分～3時
- ・場所：あきる野ルピア3階ルピア産業情報研修室
- ・講師：講師養成研修受講者
- ・対象：市内在住・在勤の方
- ・定員：15人(申込み順)

認知症サポーター養成講座

受講した方を対象に、認知症の方とのコミュニケーションを中心に学び、認知症の理解と対応方法の学びを深め、地域で活躍できることを目指します。希望する方は後日、デイサービスなどで施設体験を行うことができます。

- ・日時：9月5日(土) 午後1時30分～4時
- ・場所：五日市地域交流センター2階第4・5・6会議室
- ・講師：講師養成研修受講した方
- ・対象：認知症サポーター養成講座を受講した方(認知症サポーター養成講座と同時申し込み可)
- ・定員：15人(申込み順)

認知症予防教室「頭シャキッと教室」参加者募集

認知症予防に必要な脳トレや体操を楽しくマスターしましょう。頭と体を同時に使うことで、「脳」は元気にシャキッとします。

- ▽日時 9月1日から11月17日までの毎週火曜日 午後2時～4時(全12回)
- ▽場所 あきる野ルピア3階ルピア産業情報研修室
- ▽内容 脳トレ、体操、健康ミニセミナー、ウォーキング、体力測定
- ▽講師 健康運動指導士など
- ▽対象 市内在住の65歳以上の方
- ▽定員 15人(申込み順)
- ▽持ち物など 飲み物、タオル、筆記用具、動きやすい服装・靴
- ▽費用 無料
- ▽申込み方法 8月3日(月)から7日(金)までに電話で申し込んでください。
- ▽申込み・問合せ 高齢者支援課 高齢者支援係(直通558・1953)

受験生チャレンジ支援貸付事業

この事業は、東京都の低所得者・離職者対策で、学習塾などの受講費用や高校、大学などの受験費用に対し、一定の所得以下の世帯に必要な資金の貸し付けを無利子で行います。貸付金は、高校・大学に入学した場合、手続きすることで、返済が免除されます。

- ▽学習塾等受講料貸付金 中学校3年生と高校3年生を対象に、20万円(上限)を貸し付けます。
- ▽受験料貸付金
 - ・中学校3年生：2万7400円(上限)
 - ・高校3年生：8万円(上限)
- ▽申込み方法など 詳しくは、社会福祉協議会にお問い合わせください。
- ▽申込み・問合せ あきる野市社会福祉協議会生活支援課相談支援係(☎533・3548)、生活福祉課生活福祉係(直通558・1927)

就労準備支援事業

生活リズムがくずれている方、家にこもりがちな生活に悩んでいる方、対人関係に苦手意識がある方、長期間就労していない方など、様々な理由から就労に不安を抱える方を対象に「働くための準備」をお手伝いします。一人ひとりの状況に応じた各種プログラムやパソコン講座などのメニューがあります。

- ▽日時 8月5日から令和3年3月10日までの水曜日(不定期) 午後1時30分～3時30分
- ▽場所 中央公民館第6会議室
- ▽内容 自己発見セミナー、パソコン基礎セミナー
- ▽定員 1回5人以内(申込み順)
- ▽費用 無料
- ▽申込み方法 電話で申し込んでください。
- ▽申込み・問合せ 生活福祉課生活福祉係(直通558・1927)

介護教室「フレイルって知っていますか？」

フレイルとは、年齢とともに筋力や認知機能などが低下し、要介護状態となるリスクが高い状態のことです。早めを知って予防することが肝心です。フレイル予防で介護予防しましょう。

- ▽日時 8月28日(金) 午後1時30分～3時
- ▽場所 あきる野ルピア3階ルピア産業情報研修室
- ▽講師 リハビリテーション専門職
- ▽対象 市内在住・在勤の方
- ▽定員 15人(申込み順)
- ▽その他 マスクの着用、手指消毒などの感染症対策にご協力をお願いします。
- ・自宅での検温し37度5分以上(平熱より1度以上高い場合)熱がある方、せき、だるさ、息苦しさのある方は、参加を

介護予防教室「はつらつ元気アップ教室」参加者募集



体力測定、筋力アップ体操、栄養や口腔ケアに関する講話などをを行います。

- ▽日時 9月7日から11月9日

高齢者げんき応援事業

高齢者在宅サービスセンターでは、市内在住の65歳以上の方を対象に次の事業を実施します(受付時間：平日午前9時～午後5時)

- ▽五日市センター (☎533・0330)
 - ▽マスクチャーム マスクのゴム部につけて楽しむアクセサリーです。簡単に取り付け、取り外しできます。
 - ・日時：8月7日(金) 午後1時30分～3時
 - ・講師：上原朝子さん(クラブ)

萩野センター (☎550・2722)

- ▽Yシャツリメイク 素敵なお着替えに身を変えます。
- ・日時：8月19日・26日(水) 午前10時～11時30分
- ・講師：佐々木英子さん
- ・定員：3人(申込み順)
- ・持ち物：Yシャツ、裁縫道具、まち針(多めに)
- ・費用：初回一括千円(材料費別)

オオブタクサの除去にご協力ください



オオブタクサ

オオブタクサは、繁殖力がとても強く、在来植物の生育場所を奪ってしまうおそれのある外来植物です。
花粉症の原因となることもあり、花粉症の原因となることもありますので、敷地内に生えている場合は、除草をお願いいたします。
特徴 河原などに生え、倒れずに2メートル以上の高さになりま

す。
葉の形はクワに似ており、8月下旬に黄色の穂状花を咲かせます。
除去方法 種から繁殖するため、種ができる前に刈り取る必要があります。
問合せ 環境政策課環境政策係(直通595・1110)

市民ふれあい塾 「スマホの安心な使い方」

スマートフォンを初心者の方が安心して楽しく使えるように、基本的なことや使い方を知ってもらう講座です。電話とメールについての講義とQ&Aを行います(生涯学習コーディネーターの会と協働で開催する講座です)。

日時 9月4日(金) 午前10時～正午

場所 あきる野ルピア

講師 中条久夫さん(あきる野市生涯学習人材バンク登録者)

対象 市内在住・在勤の方

定員 20人(抽選)

持ち物 スマートフォン、筆記用具

費用 100円(資料代)

申込み方法 8月17日(月)消印有効)までに、往復はがきに「スマホの安心な使い方」、住所、氏名、年齢、電話番号を記入の上、送付してください(返信用表面にも必ず返信先を記入)。

※はがき1枚につき2人まで(2人申込みの場合、2人分の名前を必ず明記してください)。
※次のコードから申し込むことができます。

申込み・問合せ 生涯学習推進課生涯学習係(〒197-0814 二宮350、直通558・2438)

申込み用コード



五日市クラブ「金曜日ラックスストレッチ」

細部にわたり専門的な部位を含めた全身の筋肉をゆったり伸ばします。肩こり・腰痛予防、柔軟性を増すことで基礎代謝を上げダイエットにも効果のあるコースです。

日時 毎月第1・第3金曜日 午後2時～3時30分

場所 五日市会館

講師 伊東翼さん

対象 16歳以上の方

持ち物 ヨガマット

費用 1回500円(初回無料、別途年会費あり)

申込み方法 メールか電話で申し込んでください。

申込み・問合せ 五日市クラブ(☎080・2392・1212、✉info@tsukachid.jp.com)

あきる野ルピア

あきる野ルピア 申し込み・問合せ (☎550・4700)

※詳しくは、ホームページをご覧ください。

※電話か窓口で申し込んでください(午前10時～午後6時受付)。

いきいき健康ヨガ

日時:8月5日・19日・26日 水曜日 午前10時～11時

定員:各10人

持ち物:ヨガマットかバスタオル

費用:各千円

ガラスフュージングで小物作り

日時:8月3日(月) 午後1時～3時

定員:8人

費用:2千円

申込み方法 8月2日(日)午前10時から電話か直接窓口で申し込んでください。

中央図書館 (☎558・1108)

おはなし会

日時:8月2日(日) 午前11時～11時20分

夏休み!図書館たんけん 図書館内の見学と本を探す体験をします。

日時:8月13日(木) 午前10時30分～11時15分

対象:市内在住・在学の小学生

定員:10人(申込み順)

申込み方法:電話か直接窓口で申し込んでください。

ぶつくくらぶ「読書クイズ」をしながら、みんなで本を読む楽しさを体験します(全2回)。

定員 各館4人(申込み順)

紙で作るバラ「ロザフィー」でアクセサリー作り

日時:8月5日(水) 午後2時～5時

定員:6人

費用:3千円から(アクセサリーによる)

ママのリフレッシュ体操

日時:8月6日(木)・20日(木) 午前10時10分～10時55分

定員:各6人

持ち物など:飲み物、タオル、マスク、動きやすい服装

費用:各500円

その他:お子様連れ歓迎

ビニールシートを彫刻刀で彫る新しいアート「シャインカービング」

日時:8月8日 午後2時～4時

対象:9歳以上

定員:5人

費用:千円

姓名判断実践講座

日時:8月12日(水):午前10時30分～11時30分

8月19日(水):午後2時～3時

対象:小学校3～6年生

定員:5人(申込み順)

申込み方法:電話か直接窓口で申し込んでください。

東部図書館エル (☎550・5050)

みんなでかざろうじどうじつ「ゆめのすいぞくかん」紙で色とりどりの魚を作って、メッセージと一緒にじどうじつに飾ります。

日時:8月16日(日)までの開館時間中いつでも自由に作る事ができます。

対象:幼児～小学生

夏のおはなし会

日時:8月12日(水) 午後3時～3時30分

日時:8月16日 午後2時～4時

定員:15人

費用:千円

その他:占ってみたい名前と生年月日をお持ちください。

ロシア語講座

日時:応相談

定員:10人

費用:1500円

その他:文法、音読コースもありません。

フラワーアレンジメント

日時:8月26日 午後2時～4時

定員:15人

持ち物:花バサミ、袋

費用:2900円

あきる野ルピア ホームページ

対象:幼児～小学生

わらべうたのじかん

日時:8月13日(木) 午前11時～11時30分

対象:0歳から3歳までの子どもとその保護者

戦争・平和に関連する本の展示

日時:8月30日(日)まで

場所:五日市図書館1階増設分室 (☎550・0100)

本のテーマ展示

テーマ:戦争と平和(一般向け)、どくしよのすすめ(夏休みによみたい本)(児童向け)

期間:8月30日(日)まで

(以下は広告枠です)

プロの修理で安心・確実
キズ・ヘコミ車検
なにかとおトクな専門店

実費修理の場合は
通常工賃価格から30%レス

★代車あります
★丁寧な仕上げを心がけます
★塗装ブース完備
★カーライフをサポートします

板金塗装専門工場 車検
(有)河村自動車工業
☎0120-587-985
TEL.042-558-7985
FAX.042-550-2063
あきる野市小川東1-2-18
認証工場/認証番号1-11521

襖、障子、壁紙貼替
カーテン、ジュタン
掛軸、額装、施工

星川表具店

瀬戸岡店 ☎(042) - 532-2360
雨間店 ☎(042) - 558-6652
青梅店 ☎(0428) - 76-2781

お葬式はドリーミー

コープみらい
コプセ葬提携社
東京都人材支援事業団指定

ドリーミーホール秋川

あきる野市上代継64-1 株式会社ドリーミー 検索
☎0120-29-7511 年中無休 24時間受付

秋川キララホール情報

申込み・問合せ

秋川キララホール
(☎559・7500)



▽キララホールを使ってみませんか
反響板を組んだ大きなホールで自由に演奏し、響きの良さを体感します(ステージ上にはピアノを2台用意します)。

日時：8月19日(水)・20日(木)
午前9時～10時、午前10時30分～11時30分、午後1時～3時、午後3時30分～5時30分、午後6時～8時

▽スタインウェイを弾きませんか
反響板を組んだ大きなホールでスタインウェイを自由に演奏し、響きの良さを体感します(ステージ上にピアノを2台用意します)。

日時：8月21日(金)・22日(土)・23日(日)
午前9時～10時、午前10時30分～11時30分、午後3時30分～5時30分、午後6時～8時

▽費用 午前の部：2千円(1区分60分)、午後の部：4千円(1区分120分)

▽その他 ピアノ独奏・連弾、ピアノ以外の楽器の演奏や声楽の伴奏も可能です。

※持ち込み楽器はアコースティックなものに限り可。発表会などの公開目的、営利目的、演奏以外での利用はできません。ピアノの移動はできません。

※新型コロナウイルス感染症の感染防止のため、マスク着用などの注意事項があります。詳しくは、お問い合わせください。

▽申込み方法 8月2日(日)午前9時から、電話か直接窓口で申し込んでください。

交通事故など第三者から受けたけがや病気は、加入の健康保険へ届出しましょう！

患者、糖尿病予備群(家族の方も可) / 定30人(予約制) / 無料 / 他○マスク着用で受講をお願いします。新型コロナウイルス感染症の影響で、教室が中止となる場合があります。○電話で申込み / 問(一社) 西多摩医師会 (☎04228・23・2171)

Smile Photo Project 2020

笑顔の写真を募集中

内写真を見た地域の皆さんが、笑顔になれるプロジェクトです。皆さんの笑顔でコロナ禍を乗り越えましょう。他○何度でも何枚でも申込み可。○写真は、秋川ふれあいセンター、あきる野ボランティア・市民活動センターホームページ、市内福祉施設や公共機関、商店などに掲示予定(作品の肖像権がある場合は、申込者本人が権利者から事前に許可を得てください)。

○「笑顔の写真」、住所、申込者氏名、連絡先を記入の上、郵送するかメールで申込み / 問あきる野ボランティア・市民活動センター (〒197-0081 平沢175-14、☎595・9033、☎volunteer@akiruno-shakyoor.jp)



メール作成コード

秋川消防署からのお知らせ

過去10年で最多 無炎燃焼に注意!

内昨年、東京消防庁管内で発生した住宅火災で亡くなられた方は83人で、このうち35人がたばこの不始末が原因でした。また、そのうち寝たばこによるものは16人でした。寝たばこの火災は、火がふとんに燃え移っても煙が

上がらない無炎燃焼になることが多く、火災の発見が遅れます。秋川消防署管内の昨年の火災件数は35件で、このうち4件がたばこが原因でした。寝たばこはやめ、たばこの吸い殻は確実に消火しましょう。問秋川消防署予防課防火査察係 (☎595・0119)

考えてみよう年金のこと

第2回「令和の年金広報コンテスト」作品募集

内次の2部門で若い世代の心に響く新しい発想の作品を募集します。○ポスター部門：年金の意義や手続きを広く知ってもらえるようなA4サイズのポスター。○動画部門：誰にでも年金の意義や大切さが伝わり、感動や共感を呼ぶような10分以内の動画 / 対個人・団体は問いません(学校単位、クラス、ゼミ、友人単位の応募可) / 他○詳しくは、厚生労働省ホームページ参照。○9月11日(消印有効)までに送付するかメールで提出 / 問厚生労働省年金局「年金広報コンテスト係」(〒100-08916 千代田区霞が関1-5-15 厚生労働省年金局「年金広報コンテスト係」、☎03・5253・1111、☎nenkincontest@nhw.go.jp)



募集要項コード

令和2年度「わたしと年金」エッセイ募集

内公的年金制度をテーマにしたエッセイ(日本語で1000～2000文字以内) / 対中学生以上 / 他○詳しくは、日本年金機構ホームページ参照。○9月11日(消印有効)までに提出 / 問日本年金機構「わたしと年金」担当 (〒168-8505 杉並区高井戸西3-5-24、☎03・5244・1100)

問日本年金機構「わたしと年金」担当 (〒168-8505 杉並区高井戸西3-5-24、☎03・5244・1100)

中学校卒業程度認定試験の実施

内病气などやむを得ない事情で義務教育諸学校への就学を猶予または免除された方に、中学校卒業程度の学力を認定するために国が行う試験です。合格した方には、高等学校の入学資格が得られます。詳しくは、お問い合わせください。他○試験日：10月22日(日) / 試験会場：東京都教職員研修センター(東京都文京区本郷1-3-3) / 試験科目：国語、社会、数学、理科、英語 / 受験案内など配布場所：東京都教育庁地域教育支援部義務教育課小中学校担当(新宿区西新宿2-8-1 東京都庁第二本庁舎16階北側) / 願書受付期間：9月4日(金)まで / 問東京都教育庁地域教育支援部義務教育課小中学校担当 (☎03・5320・6752)



日本年金機構ホームページ

市民のひろば

掲載に関する問合せ

市長公室
直通558・1269
※新型コロナウイルス感染症のため、活動日などを変更する場合がありますので、団体にご確認ください。

あきる野市合気道連盟

活活動内容 / 問合せ

活活動内容 / 問合せ
活活動内容 / 問合せ
活活動内容 / 問合せ

放送大学10月生募集

放送大学10月生募集
放送大学10月生募集
放送大学10月生募集

放送大学10月生募集
放送大学10月生募集
放送大学10月生募集

地元のリフォーム専門店 にまかせ!

お気軽に **住まいの困ったな!** ご相談下さい

増築工事 内外装工事 水廻りリフォーム(台所・浴室UB洗面・トイレ・住宅機器)
屋根葺き替え 外装塗装 外壁サイディング張り 掃取替 雪止め取付
サッシ取替 玄関ドア取替 内窓取付 網戸張替 クロス張り替え 襖張り替え
フローリング張替 階段重張 外構工事 エクステリア取付

見積り無料 ...お得な工事いろいろ...

(有)東京リフォームサービス ☎533-0633 FAX/533-0677
あきる野市三内647-4 Email/reform-1@tbp.t-com.ne.jp

お部屋スッキリ! 買取り

※小量の場合はすぐにご取替。
※大量の場合は前もってご相談ください。
※前もって買取り物を入り口前に出しといて頂けると助かります。

地元で半世紀営業しております!お店にも是非ご来店ください!

丸信リサイクルショップ 国立市西1-18-22
☎042-575-0020 古物商許可証 30887954859

振袖&フォト 着物専門店

熟練のきものスタッフやプロの美容スタッフによる洗練された技術でトータルサポート

バベノジマ
あきる野市引田432
☎0120-65-0082

「あきる野」子育て情報

▽子育て講座「初めての赤ちゃんのかかわり」 初めての赤ちゃんとのかかわり... 9月10日(木) (全3回) 午前10時30分~11時45分

8月の育児相談(予約制)

新型コロナウイルス感染症の感染防止対策のため、予約制で行います。▽日時 17日(月)・20日(木) 午前9時~10時30分

8月の市税の納期

市・都民税 第2期 国民健康保険税 第2期

令和2年度 あきる野市教育の日 第25回未来を築く青少年健全育成あきる野市大会中学生の主張大会発表者募集



令和元年度 最優秀賞・観客賞受賞 奥山 朋佳さん



新型コロナウイルス感染症の感染が疑われる方、不安な方の相談窓口

医療機関を受診する前にご相談ください。

- 〇かかりつけ医のいる方...かかりつけ医に電話相談
〇かかりつけ医のいない方・日ごろ医療機関にかかっていない方は、次の機関にご相談ください。
・西多摩保健所 相談センター... ☎0428-22-6141



教育・子ども相談

教育相談(予約制)
〇相談日・時間 月曜~金曜日、午前9時~正午、午後1時~5時
〇相談場所・問合せ 秋川教育相談所 (☎558-6444)

8月の休日・準夜 初期救急医療機関(入院を必要としない程度の急患の方) ※往診はしません

Table with 4 columns: 休日診療医療機関, 準夜診療医療機関, 歯科診療医療機関. Rows list dates from 2nd to 30th and corresponding medical facilities.

※診療時間は変更になる場合があります。また、受診の際は、事前に診療科目を確認してください。

〇休日、祝日中の新型コロナウイルス受診相談窓口

休日、祝日中の新型コロナウイルス感染症に関する相談は「新型コロナコールセンター」(☎0570-550571)...

(以下は広告枠です)

おくの眼科 OKUNO EYE CLINIC
診察時間 ※日曜・祝日は休診日となります。
月 火 水 木 金 土
9:00-12:30 ○ ○ ○ ○ ○ ○
15:00-18:00 ○ ○ ○ - ○ -

つらい坐骨神経痛がまんしていませんか?
3つのチェックポイント
立つと体がまがってしまう
数メートル歩くのがやっと
靴下をはくのが大変
☎042-550-8377

電話・web相談も受付中 注文建築一筋創業115年
(株)来住野工務店
「居心地のいい家に」
商工会助成金を活用しませんか?
新型コロナウイルス対策を徹底しています。
安心してご相談ください。

児童虐待かもと思ったら189(いちやん)番へ