

令和2年  
7月15日号  
**広報**  
No.649

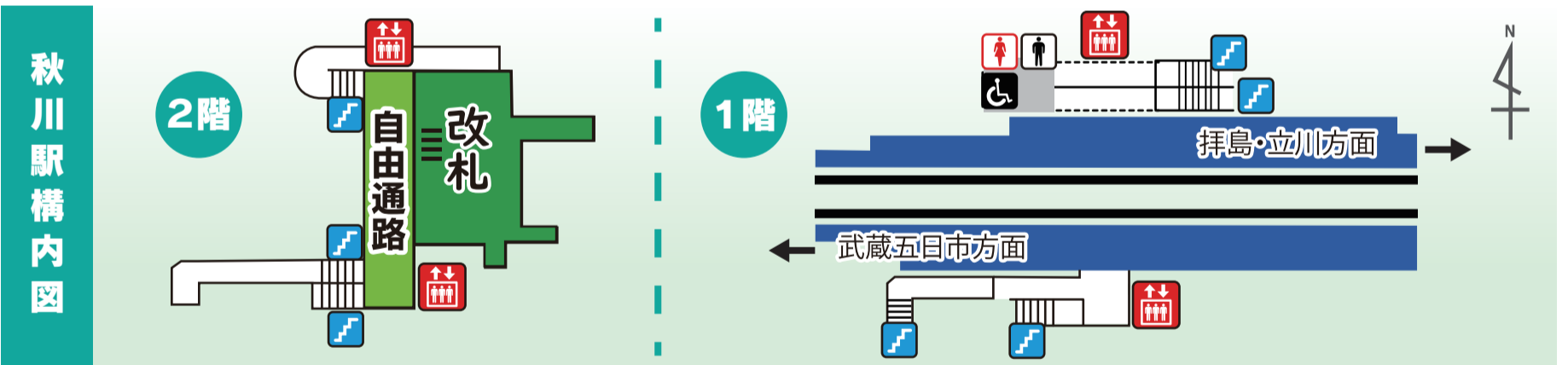
# あきる野

## 今号の主な記事

- ・令和3年度市職員募集（市職員採用試験）…2面
- ・ふるさと農園隊会員募集中…3面
- ・森っこサンちゃんクラブ「川を知る体験」…4面

## 誰もが安全・快適に利用しやすいまちをめざし 秋川駅自由通路のバリアフリー化

お年寄りやお子様連れ、身体の不自由な方などの安全性や利便性が向上しました。



### 令和2年度7月補正予算が可決されました

新型コロナウイルス感染症感染拡大の防止や生活を支援するため、7月9日の臨時会議で補正予算が可決されました。主な内容は次のとおりです。

#### ●生活困窮者自立支援事業経費

生活困窮の方に対し、家賃を助成するための給付金です。  
【問合せ】生活福祉課生活福祉係

#### ●保育事業感染症予防対策経費

市内私立保育施設などに、感染症予防対策を支援するための補助金を交付します。  
【問合せ】保育課保育係

#### ●ひとり親世帯臨時特別給付金給付事業経費など

児童扶養手当を受給しているひとり親世帯等を支援するため、給付金を支給するほか、食料品等を提供するためのカタログを送付します。  
【問合せ】子ども政策課子ども政策係

**あきる野市における 新型コロナウイルス感染症の感染状況** (令和2年7月7日現在)  
7月7日に新たに1人の方の感染が確認され、累計11人となりました。  
**身体的距離の確保・マスクの着用・手洗いの徹底をお願いします。**



### 世帯と人口

— 令和2年7月1日現在 —

世帯 36,020世帯 (前月比 0) 人口 80,408人 (前月比 37人減) 男 40,070人 女 40,338人

広報あきる野は、毎月1日と15日に新聞折込と個別配布でお届けしています。市内に住所があり、折込対象の新聞を購読していない方は、市に個別配布をお申込みいただければ、無料でお届けします。また、市のホームページでもご覧になれます。詳しくは市長公室にお問い合わせください。

再生紙を使用しています



令和3年度市職員募集(市職員採用試験)



▽職種・募集人数 表のとおり ※受験資格など詳しくは、採用案内からホームページをご覧ください。

▽試験日 9月20日(日)(第1次試験)

※一般技術3 土木・建築(有資格者)は、第1次試験免除

▽応募方法 8月7日(金)(必着)までに簡易書留で郵送してください。

※後日、受験票を郵送します。▽提出書類 受験申込書、84円切手を貼った封筒2枚、写真、資格を証明するものの写真、障害者手帳の写しなど、詳しくは、採用案内をご覧ください。

有害ごみの分別の徹底をお願いします!

有害ごみは3分別です。3分別ごとに、透明な袋に入れて、有害ごみの収集日に出してください。

- ・蛍光灯・水銀灯
・電球・グローランプ、白熱球、LEDは不燃ごみです。
・乾電池、水銀タイプの体温計
・カセット式ガスボンベ、スプレー缶

表

Table with 2 columns: 職種 (Job Type) and 募集人数 (Number of Applicants). It lists various job categories like '一般事務' and '一般技術' with their respective degrees and the number of positions available.

▽応募・問合せ 職員課人事給与係(〒197-0814 二宮350、直通558・1334)

▽問合せ 生活環境課清掃・リサイクル係

第25回あきる野市「家庭の日」推進事業 絵画・作文・ポスター募集



最優秀賞 福村心美さん(すもも木幼稚園) タイトル おじいちゃんのうちでうちあげはなびをみました

市では、家族のコミュニケーションを深め、親子の絆を強めながら、明るい家庭づくりを努めてもらうことを願い、毎月第2日曜日を「家庭の日」と定めています。「家庭の日」推進事業の一環として、「豊かな心の育成・明るい家庭づくり」を推進するために、絵画、作文、ポスターを募集します。

▽対象など

- ・絵画：市内在住・在園の幼児
・作文：市内在住・在学の小学生
・ポスター：市内在住・在学の中学生

▽規格

- ・絵画・ポスター：画用紙の大きさ(4つ切)か小(8つ切)
・作文：1200字以内

▽テーマ

- ・絵画：「家庭の日」「保育園・幼稚園」にちなんだもの、「例(家族と一緒に過ごして楽しかったこと)」「友達とのふれあい」など
・作文：「家庭の日」「学校」「ボランティア活動」「わが街あきる野市」にちなんだもの(例「食事を通じた家族とのふれあい」「先生とのふれあい」)

※応募作品(1人1点)は、未発表・オリジナルのものに限ります。

年寄りや障がいのある人とのふれあいで感じたこと」「私の好きなあきる野」など)
ポスター：家庭の内外での家族のふれあい、家庭の楽しさや家族の情愛、家庭と地域のふれあいなどを描いたもので、「家庭の日」を周知する内容のもの

▽賞

- 入賞者(最優秀賞、優秀賞、佳作)には、賞状と記念品、応募者全員に参加賞を差上げます。

▽応募方法

9月4日(金)(必着)までに、送付するか直接窓口へ提出してください。

▽応募・問合せ

生涯学習推進課 生涯学習係(〒197-0814 二宮350)

生涯学習推進課 生涯学習係(〒197-0814 二宮350)

新型コロナウイルス感染症の感染が疑われる方、不安な方の相談窓口

医療機関を受診する前にご相談ください。
○かかりつけ医のいる方...かかりつけ医に電話相談
○かかりつけ医のいない方・日ごろ医療機関にかかっていない方は、次の機関にご相談ください。
・西多摩保健所 相談センター...☎0428-22-6141 (平日午前9時~午後5時)
・都・特別区・八王子市・町田市合同電話相談センター...☎03-5320-4592 (平日...午後5時~翌日午前9時 土曜・日曜日、祝日...終日)
・新型コロナコールセンター...☎0570-550571 (午前9時~午後10時)



みんなで定着させよう 新しい日常のための新しいルール

Infographic showing three rules: 1. Hand washing and mask wearing (手洗いの徹底 マスクの着用). 2. Social distance (SOCIAL DISTANCE 距離を保とう). 3. No 3密 (NO! 3密 密閉・密集・密接).

マイナンバーカードによる証明書のコンビニ交付 サービス停止のお知らせ。マイナちゃんというキャラクターがカードを提示しているイラスト。

システムメンテナンスのため、マイナンバーカードの交付(受け取り)ができなくなりま... サービス停止日 7月25日(土) 7月26日(日)

プロの修理で安心・確実 キズ・ヘコミ・車検 なにかとおトクな専門店

板金塗装専門工場 車検 (有)河村自動車工業 0120-587-985 TEL.042-558-7985 FAX.042-550-2063

星川表具店 瀬戸岡店 ☎(042) - 532-2360 雨間店 ☎(042) - 558-6652 青梅店 ☎(0428) - 76-2781

お葬式はドリーミー コープみらい コプセ葬提携社 東京都人材支援事業団指定 ドリーミーホール秋川 あきる野市上代継64-1 株式会社ドリーミー 0120-29-7511



# くらしの知恵袋

## 除菌や消毒をうたった商品について正しく知っていますか

新型コロナウイルス感染症拡大により、除菌・消毒用のアルコール液剤(ジェル状の商品含む)の需要が増えており、店頭では品薄となっています。そのような中、インターネット通信販売サイトでも除菌や消毒をうたう様々な商品が販売されていますが、こうした商品に含まれる成分について正しく知っていますか?

消毒に用いるアルコールは、通常、70%のエタノール(エチルアルコール)などが使用されます。その際、エタノールと似た名前のメタノール(メチルアルコール)は、工業用の燃料として使用されるアルコールで、吸入や誤飲をすると、頭痛や吐き気、意識障害、失明、死亡するおそれもありますので、メタノールは人体に絶対使用しないでください。

除菌や消毒をうたうような商品を購入する際や使用する際は、成分は何か、使用してもよい場所はどこか、希釈して使用する商品なのかなど、広告や表示をよく確認してから使用するようにしましょう。また、高濃度のアルコールは可燃性なので、使用する際は火気を避け、換気をしましょう。

### ○あきる野市消費生活相談窓口

契約に関するトラブルや悪質商法など、消費生活に関して困ったときは、一人で悩まずに気軽にご相談ください。電話でも相談にお答えします。

- 開設日時…毎週月曜・木曜日 午前9時～午後4時(正午～午後1時を除く)
- ※予約の必要はありません。新型コロナウイルス感染拡大防止の観点から、当面の間、来所による相談はお控えください。
- 場所…市役所1階市民相談室
- ※月曜・木曜日以外でお急ぎのときは、東京都消費生活総合センターにご相談ください。

### ○東京都消費生活総合センター

- 開設日時…毎週月曜日～土曜日 午前9時～午後5時 ☎03-3235-1155
- ※多重債務相談も受付けています。



## ふるさと農援隊 会員募集中

ふるさと農援隊は、農作業を通じて、健康増進と介護予防を図ることを目的とし、農作物の収穫や健康に関する講習会に参加される方に農地を貸出しています。農業未経験の方には、農業経験者が指導します。

- ▽期間 令和4年3月31日まで
- ▽場所・対象地区 洲上地区(二の谷小学校東側)：8区画、1区画当たり30平方メートル(申込み順)
- ▽対象 市内に住所がある65歳以上の方(農業者を除く)
- ▽費用 無料
- ▽申込み方法 高齢者支援課に配置してある申込用紙に必要事項を記入の上、直接窓口で申し込んでください。
- ▽申込み・問合せ 高齢者支援課 高齢者支援係

## 納税などには便利な口座振替をご利用ください

### 高齢者げんき応援事業

- 高齢者在宅サービスセンターでは、市内在住の65歳以上の方を対象に次の事業を実施します。
- ※受付時間：平日午前9時～午後5時

### 開戸センター (0550-2755)

- ▽リズムストレッチ体操
- ・日時：毎月第2・第4土曜日 午後1時30分～2時30分
- ・講師：栗原早苗さん

- ・定員：10人(申込み順)
- ・持ち物など：上履き(運動靴)、タオル、飲み物、運動できる服装
- ・費用：1回500円

### 五日市センター (0553-0330)

- ▽書道教室
- ・日時：毎月第2・第4月曜日 午前10時30分～正午(祝日を除く)
- ・講師：古城麗紅さん
- ・定員：10人(申込み順)
- ・持ち物：習字道具(貸出あり)
- ・費用：1回千円

- ・定員：10人(申込み順)
- ・持ち物：はさみ(クラフト用)、洗濯バサミ5・6個
- ・費用：1回千円(材料費別)

### 萩野センター (0550-2722)

- ▽絵手紙教室
- ・日時：毎月第1月曜日 午前10時～11時30分(祝日を除く)
- ・講師：絵手紙講師
- ・定員：10人(申込み順)
- ・持ち物：絵手紙の道具(貸出あり)
- ・費用：1回千円

### 「ヨガ」参加者募集

ヨガが初めての方や運動が苦手な方でも参加できます。詳しくは、クラブ公式ホームページで確認してください。

- ▽日時 毎週金曜日 午後1時30分～2時30分
- ▽場所 五日市市庁インプラザ 武道場
- ▽講師 関塚聖子さん
- ▽対象 16歳以上の方
- ▽費用 1回500円
- ※別途年会費あり(初回無料体験)
- ▽申込み方法 メールか電話で申し込んでください。
- ▽申込み・問合せ 五日市クラブ 専用携帯 ☎080-02392-1212、info@itsukaichiclub.com

- ・日時：毎月第2木曜日 午後1時30分～3時30分(祝日を除く)
- ・講師：上原朝子さん(クラブトバンドエコロジー協会認定講師)



## ネットワーク 官公庁など からのお知らせ

凡例：内内容/日曜日/場所/対象/定員/他その他/申込み・問合せ

### 第48回あきる野市民 チャリティゴルフ大会 参加者募集

内ゴルフを通して障がい者・高齢者などが社会福祉事業に貢献することを目的に、チャリティゴルフ大会を開催します。また、今大会は、新型コロナウイルス感染症の感染防止対策を講じて開催をします。詳細は、実行委員会事務局まで問い合わせください。/日9月15日(火)/場立川国際カントリー倶楽部/

対チャリティゴルフの趣旨に賛同し参加できる方/定員45組180人(申込み順) ○奥多摩コース(キャディ付)：30組120人、草花コース(セルフ)：15組60人/他○奥多摩コース(キャディ付)ゲスト・友の会：1万2700円、倶楽部会員1万7000円 ○草花コース(セルフ)ゲスト：1万2700円、倶楽部会員：7700円

○参加費用：3千円 ○7月15日から受付を開始します。申込書に参加費を添えて実行委員会事務局へ申込む(できるだけ4人1組で)。/問あきる野市民チャリティゴルフ大会実行委員会事務局(あきる野市社会福祉協議会秋川事務所 ☎595-9033、五日市事務所 ☎595-0818、土曜・日曜日、祝日を除く)

## 市民のひろば

掲載に関する問合せ  
市長公室  
直通558-1269

※新型コロナウイルス感染症の感染防止のため、活動日などを変更する場合がありますので、団体にご確認ください。

## 会員募集

秋川囲碁連盟  
日毎日/場公民館他市内地区会館/活自由対局会など/入500円/会年千円(自由対局別途1回100円)/問中澤 ☎09144-9325

(以下は広告枠です)

### 介護スタッフ募集中!

パート 土日祝手当 時給+30円  
日勤/時給1,013円～1,183円  
夜勤/1勤務22,395円～23,745円  
※夜勤は手当(6,000円)含む

エリア正社員  
月給/214,000円～236,000円 賞与あり

面接時マスクの着用可  
その他、詳細はお気軽にお問合せ下さい!

福寿はちおうじ美山 TEL.042-650-1887  
八王子市美山町1272-1 担当:採用担当

### お部屋スッキリ! 買取り

※小量の場合はすぐにできます。  
大量の場合は前もってご相談ください。  
※前もって買取物を入り口前に出しといて頂けると助かります。

地元で半世紀営業しております!お店にも是非ご来店ください!

丸信リサイクルショップ 国立市西 1-18-22  
☎042-575-0020 古物商許可証 30887954859

### 振袖&フोट 着物専門店

熟練のきものスタッフやプロの美容スタッフによる洗練された技術でトータルサポート

ベベノジマ  
あきる野市引田432  
☎0120-65-0082



ハッピーベビークラブ  
(母親・両親学級)  
平日・夏コース



お産や保育、妊娠中の食事の話、沐浴実習など

▽日時 個別にご案内します。

▽場所 あきる野保健相談所

▽対象 妊娠週数がおおむね20週から35週までの妊婦とその家族

▽その他 妊娠中の体調やお産の準備などの個別相談も随時受け付けています。

▽申込み方法 電話で申し込んでください。

▽申込み・問合せ あきる野ルピア2階健康課母子保健係(直通550・3340)

▽申込み・問合せ あきる野ルピア2階健康課母子保健係(直通550・3340)

図書館からのお知らせ



7月の休館日

▽中央図書館 毎週金曜日と21日(火)

▽東部図書館エル、五日市図書館、中央図書館増戸分室 毎週月曜日と23日(木)、24日(金)

・新型コロナウイルス感染症の拡大防止のため、7月末まで

8月の市民相談 (予約制・無料)

予約制の相談

○市役所

- ・相続・遺言など暮らしの手続相談…7日(金)
- ・法律相談…11日(火)・25日(火)
- ・交通事故相談…12日(水)
- ・税務相談…17日(月)
- ・登記相談…21日(金)
- ・人権身の上相談…28日(金)

○五日市出張所

- ・法律相談…6日(水)
- ・行政相談…26日(水)

○時間 午後1時30分～4時30分

○予約 市民相談は、全て予約制で随時、電話で受け付けています。ただし、同一種類の相談を相談終了時まで複数回予約することはできません。

○その他の相談(随時) 相談先が不明な場合や日常の悩みごとなどに、市職員が担当窓口のご案内や専門の相談員を紹介するなど解決に向けたお手伝いをします。

○予約・問合せ 市民課市民相談窓口係(直通558-1216)



8月の乳幼児歯科健診



歯科医師による口のの中の健康診断です。

▽日時 個別にご案内します。

▽場所 あきる野保健相談所

7月の健康相談



図書館全館ではおはなし会などの主催事業を中止しています。

・図書館は一部サービスを限定し開館しています。詳しくは、図書館ホームページなどでご確認ください。

▽問合せ 中央図書館(☎558・1108)、東部図書館(☎550・5959)、五日市図書館(☎595・0236)、増戸分室(☎596・0109)

▽問合せ 中央図書館(☎558・1108)、東部図書館(☎550・5959)、五日市図書館(☎595・0236)、増戸分室(☎596・0109)

▽問合せ 中央図書館(☎558・1108)、東部図書館(☎550・5959)、五日市図書館(☎595・0236)、増戸分室(☎596・0109)

▽問合せ 中央図書館(☎558・1108)、東部図書館(☎550・5959)、五日市図書館(☎595・0236)、増戸分室(☎596・0109)

▽問合せ 中央図書館(☎558・1108)、東部図書館(☎550・5959)、五日市図書館(☎595・0236)、増戸分室(☎596・0109)

▽問合せ 中央図書館(☎558・1108)、東部図書館(☎550・5959)、五日市図書館(☎595・0236)、増戸分室(☎596・0109)

▽問合せ 中央図書館(☎558・1108)、東部図書館(☎550・5959)、五日市図書館(☎595・0236)、増戸分室(☎596・0109)

▽問合せ 中央図書館(☎558・1108)、東部図書館(☎550・5959)、五日市図書館(☎595・0236)、増戸分室(☎596・0109)

▽問合せ 中央図書館(☎558・1108)、東部図書館(☎550・5959)、五日市図書館(☎595・0236)、増戸分室(☎596・0109)

▽問合せ 中央図書館(☎558・1108)、東部図書館(☎550・5959)、五日市図書館(☎595・0236)、増戸分室(☎596・0109)

▽問合せ 中央図書館(☎558・1108)、東部図書館(☎550・5959)、五日市図書館(☎595・0236)、増戸分室(☎596・0109)

▽問合せ 中央図書館(☎558・1108)、東部図書館(☎550・5959)、五日市図書館(☎595・0236)、増戸分室(☎596・0109)

▽問合せ 中央図書館(☎558・1108)、東部図書館(☎550・5959)、五日市図書館(☎595・0236)、増戸分室(☎596・0109)

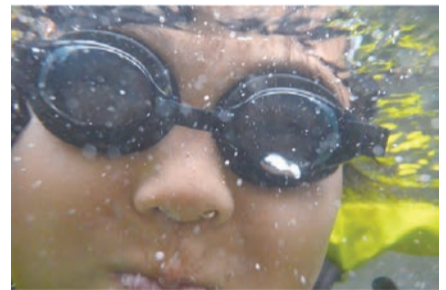
▽問合せ 中央図書館(☎558・1108)、東部図書館(☎550・5959)、五日市図書館(☎595・0236)、増戸分室(☎596・0109)

図書館ホームページ



新型コロナウイルス感染症の感染を防止するため、イベントなどを中止・変更する場合があります

森っごサンちゃんクラブ  
「川を知る体験」



川遊びを通して川の魅力を知る体験をします。川に生息する

魚や昆虫を観察したり、川の冷たさを体全体で感じてみよう(ドラム缶風呂は利用できません)。

▽日時 8月2日(日) 午前10時～午後3時

▽場所 小宮ふるさと自然体験学校

▽対象 市内在住の小学校1年生から3年生まで

▽定員 10人(申込み順)

▽費用 無料

▽チャラシ・申込書配置場所 小宮ふるさと自然体験学校、環

境政策課(五日市出張所)、生活環境課、中央図書館、東部図書館エル、五日市図書館、市ホームページからダウンロードできます。

▽申込み方法 7月30日(木)までに電話で申し込んだ後、申込書に必要事項を記入の上、送付するか直接小宮ふるさと自然体験学校にお持ちください。

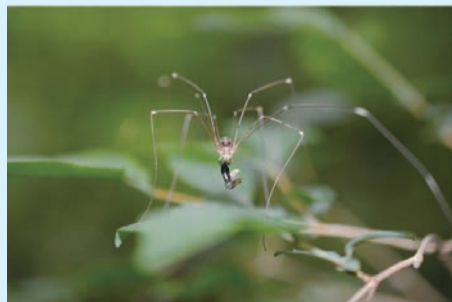
▽申込み・問合せ 小宮ふるさと自然体験学校(〒190-0174 乙津1984、☎596・0414、午前9時～午後5時、月曜日を除く)

Shinrin RANGER あきる野  
森林レンジャーがゆく (101)  
森の貴婦人

体長約1cmの丸い体に長い脚。この写真の生き物を知っていますか?クモではありません。クモやダニと同じ鋏角類の仲間です。ザトウムシといます。4億年以上前の化石も発見されているはるか昔からこの地球に暮らす生き物です。まだ分かっていないことが多い生き物ですが、市内の森林で初夏から晩秋まで様々な種を目にします。私の感覚だと、乾燥している所よりは沢沿いで、気温が低い時間よりも温かい時間に、だけど、日なたよりも木陰で出会うので、見た目はさておき「貴婦人」のような存在です。秋が深まるころによく目にするため「Harvestman(収穫する人)」と呼ぶ国もあるそうです。

ザトウムシの体には小さな眼が1対ありますが、明暗を認識する程度でほとんど見えていません。そのため、4対ある脚の内2対目の脚は、昆虫でいう触覚のような役割を担います。他の脚よりも長い2対目の脚で周囲を確認しながら歩き、地面に食物があれば口の前方に1対ずつある触肢(食べ物を掴んだり鋏角に渡す)と鋏角(ハサミ状で食べ物を切って口に運ぶ)を使って捕食します。初めて捕食シーンを近くで見た時は、少しエグくて印象が変わりましたが、動物のフンや地面に落ちた果実なども食べるので、子どもたちには「大切な森の掃除屋さんなんだよ」と紹介するようになりました。ザトウムシは、生態系においてはもちろん、私にとっても自然ガイドとして初めて人に紹介した愛着のある生き物であることから、大切な存在です。

ザトウムシは少しでも危険を察知すると、逃げるかその場に静止して、危険を感じる方に2対目の脚をアンテナのように伸ばして安全を確認します。本当のところは分かりませんが、しばしばそうした行動をします。捕食者などに捕まると、脚を自切して、動く脚に外敵が気を取られている隙に逃げて身を守ります。ザトウムシにとって、脚は移動手段だけではなく生きていく上で色々な役割があります。ある日森で、2対目の脚を失ったザトウムシを見つけました。よく見ると、1対目の脚で周囲を確認して歩いています。衝撃を受けたのは私だけでしょうか?あるものを活用してたくましく生きるザトウムシに元気をもらう7月です。(加瀬澤)



虫の死骸を食べるヒコナミザトウムシ

(以下は広告枠です)

**おくの眼科 OKUNO EYE CLINIC** 6/8月開院 TEL.042-532-7707 <https://www.okuno-gannka.com/>

〒197-0804 東京都あきる野市秋川4-2-5 (秋川駅から徒歩8分) 駐車場10台あり

診療時間 ※日曜・祝日は休診日となります。

	月	火	水	木	金	土
9:00-12:30	○	○	○	○	○	○
15:00-18:00	○	○	○	—	○	—

医師紹介 院長 奥野 孟  
所属学会 日本眼科学会 日本眼科手術学会 日本角膜学会 日本白内障学会 日本網膜硝子体学会 日本涙道・涙液学会  
資格 医学博士 日本眼科学会 眼科専門医 PDT認定医

※日帰り白内障手術 コンタクトレンズ  
※送迎サービスあり(詳しくはお問い合わせください。)