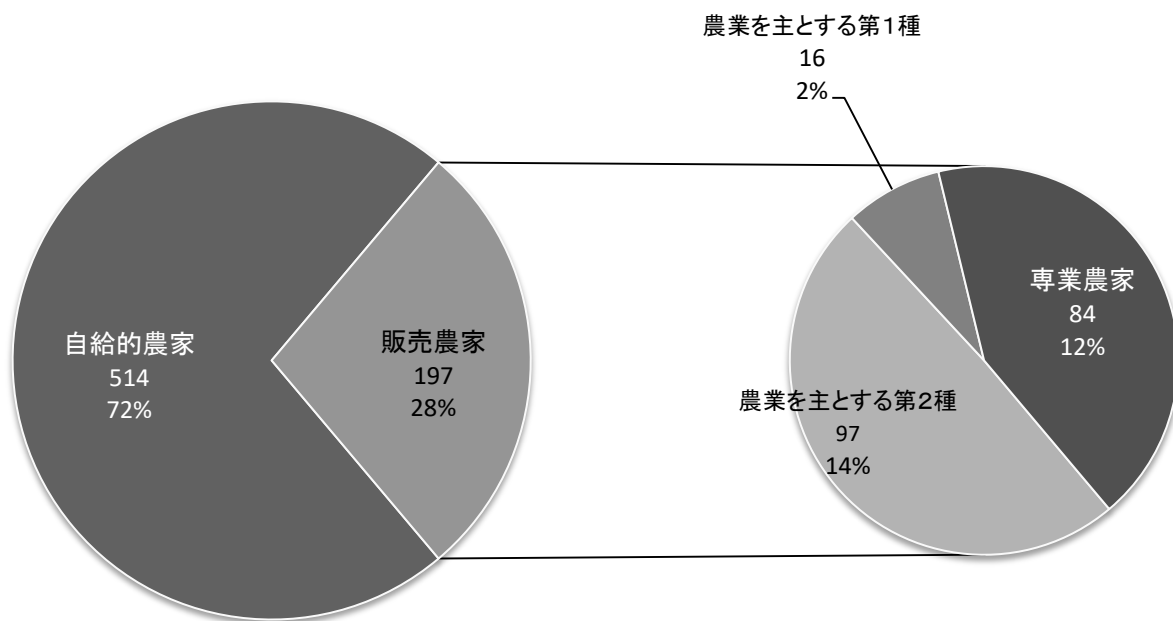


《P56参照》

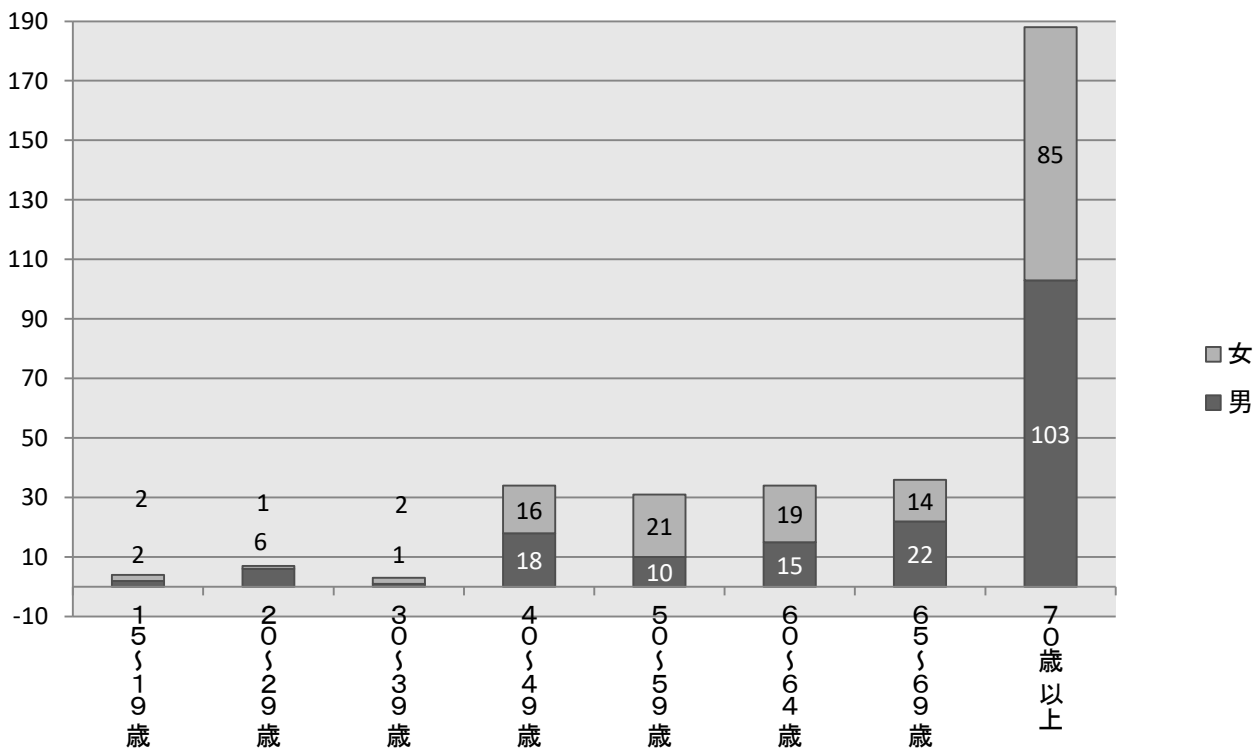
### 農家の形態と割合 (平成27年2月1日現在)



### 農業従事者の年齢別人数 (平成27年2月1日現在)

《P56参照》

(単位:人)



56 農林業

1 農家数、農家人口

各年2月1日現在

年次	農家数						農家人口							
	総数	販売農家				自給的農家	農家世帯員数			内主として自営農業に従事した者				
		総数	専業農家数	兼業農家数			総数	男	女	総数	自営農業だけに従事		農業と他の仕事に従事	
				農業を主第1種	兼業を主第2種						男	女	男	女
平成17年	865	302	86	35	181	563	1242	614	628	564	222	272	52	18
平成22年	806	253	48	57	148	553	974	484	490	347	...	...	...	...
平成27年	711	197	84	16	97	514	697	341	356	337	...	...	...	...

資料：平成17年は農林業センサス、平成22年は世界農林業センサス、平成27年は農林業センサス 東京都結果報告  
 (注)農家世帯員数は、平成17・22・27年は「販売農家」である。

2 自営農業に主として従事した者の年齢別人数(販売農家)

各年2月1日現在

区分	平成17年			平成22年			平成27年		
	総数	男	女	総数	男	女	総数	男	女
総数	564	274	290	347	216	131	337	177	160
15~19歳	8	6	2	-	-	-	4	2	2
20~29歳	12	8	4	2	2	-	7	6	1
30~39歳	36	20	16	21	13	8	3	1	2
40~49歳	38	14	24	23	16	7	34	18	16
50~59歳	74	22	52	35	14	21	31	10	21
60~64歳	67	28	39	40	26	14	34	15	19
65~69歳	97	49	48	46	28	18	36	22	14
70歳以上	232	127	105	180	117	63	188	103	85

資料：平成17年は農林業センサス、平成22年は世界農林業センサス、平成27年は農林業センサス 東京都結果報告

3 経営耕地面積規模別農家数

各年2月1日現在(単位 戸)

年次	総数	0.3ha未満	0.3~0.5ha	0.5~1.0ha	1.0~1.5ha	1.5~2.0ha	2.0~3.0ha	3.0ha以上
平成17年	307	12	125	130	30	6	3	1
平成22年	274	23	104	99	31	11	2	2
平成27年	203	15	75	82	17	10	2	1

資料：平成17年は農林業センサス、平成22年は世界農林業センサス、平成27年は農林業センサス 東京都結果報告  
 (注)平成17年は家族経営体数である。(単位 経営体) 経営耕地無しを含むため総数と合計は一致しない。

## 4 用途別経営耕地面積

各年2月1日現在(単位 a)

年次	経営地 総面積	田	畑	樹園地				
				総数	果樹園	茶園	桑園	その他樹園
平成17年	23,570	2,653	15,945	4,972	...	...	...	...
平成22年	17,600	2,373	11,323	3,904	...	...	...	...
平成27年	13,456	1,740	9,144	2,572	...	...	...	...

資料:平成17年は農林業センサス、平成22年は世界農林業センサス、平成27年は農林業センサス 東京都結果報告

(注)平成17年は家族経営体の数値である。平成22年及び平成27年は農業経営体の数値である。

※1a(アール)=100m<sup>2</sup>

## 5 主な農作物の種類別作付(栽培)農家数、経営体数及び面積

各年2月1日現在(単位 戸・経営体 a)

区分	平成17年		平成22年		平成27年	
	家族経営体数	面積	家族経営体数	面積	家族経営体数	面積
水稲	41	808	37	930	28	682
陸稲	3	17	1	×	1	X
小麦	10	82	7	75	6	113
大麦・裸麦	2	3	3	11	-	-
そば	-	-	8	80	5	51
その他雑穀	17	134	5	65	2	X
ばれいしょ	150	499	105	536	64	265
かんしょ	78	234	43	185	31	94
大豆	10	31	13	17	5	13
小豆	6	19	8	9	2	X
その他豆類	26	90	28	60	16	36
茶	17	144	11	...	7	89
こんにゃくいも	10	24	3	...	3	28
その他工芸農作物	2	11	5	...	1	X
トマト	117	313	90	...	70	189
なす	145	252	111	...	78	X
ピーマン	63	75	54	...	40	X
きゅうり	131	259	108	...	71	162
キャベツ	91	210	66	...	47	226
はくさい	128	325	92	...	83	X
レタス	30	49	31	...	20	X
ほうれんそう	133	507	101	...	71	X
ねぎ	139	339	107	...	77	315
たまねぎ	111	289	82	...	66	213
だいこん	147	448	107	...	91	327
にんじん	69	124	69	...	48	105
さといも	144	475	107	...	85	333

※1a(アール)=100m<sup>2</sup>

各年2月1日現在(単位 戸・経営体 a)

区 分	平成 17 年		平成 22 年		平成 27 年	
	家族経営体数	面 積	家族経営体数	面 積	家族経営体数	面 積
いちご	14	18	5	…	7	X
すいか	46	64	32	…	28	42
メロン	5	7	2	…	1	X
アスパラガス	-	-	6	…	…	…
えだまめ	-	-	21	…	…	…
かぶ	-	-	29	…	…	…
かぼちゃ	-	-	70	…	…	…
カリフラワー	-	-	18	…	…	…
ごぼう	-	-	20	…	…	…
こまつな	77	188	58	…	…	…
さやいんげん	-	-	58	…	…	…
さやえんどう	-	-	38	…	…	…
しゅんぎく	-	-	20	…	…	…
しょうが	-	-	66	…	…	…
スイトコーン	-	-	91	…	…	…
セルリー	-	-	1	…	…	…
そらまめ	-	-	12	…	…	…
ちんげんさい	-	-	14	…	…	…
にら	-	-	14	…	…	…
にんにく	-	-	7	…	…	…
ふき	-	-	34	…	…	…
ブロッコリー	-	-	73	…	49	300
みずな	-	-	19	…	…	…
みつば	-	-	4	…	…	…
やまのいも	-	-	9	…	10	19
その他野菜	69	1503	48	…	75	1855
花き類・花木	44	776	37	892	30	X

資料:平成17年は農林業センサス、平成22年は世界農林業センサス、平成27年は農林業センサス 東京都結果報告

※1a(アール)=100m<sup>2</sup>

## 6 家畜の飼養農家数、飼養頭羽数、養蚕農家数 各年2月1日現在(単位 戸・頭・羽)

年次	乳用牛		肉用牛		豚		採卵鶏		種鶏	
	農家数	頭数	農家数	頭数	農家数	頭数	農家数	羽数	農家数	羽数
平成17年	...	273	...	252	-	-	...	17,621	...	500
平成22年	...	112	...	309	-	-	...	13,485	...	...
平成27年	...	148	...	X	-	-	...	6,626	...	...

資料:平成17年は農林業センサス、平成22年は世界農林業センサス、平成27年は農林業センサス 東京都結果報告

## 7 用途別農地転用の状況

(単位 m<sup>2</sup>)

区分	平成26年度		平成27年度		平成28年度	
	件数	面積	件数	面積	件数	面積
総数	140	53,033	158	54,019	156	63,541
住宅	124	48,298	130	46,548	127	43,623
店舗	3	1,460	-	-	5	2,424
資材置場	2	987	6	2,657	1	2,950
駐車場	6	1,340	7	2,618	9	2,948
道路	2	279	9	314	1	94
その他	3	669	6	1,882	13	11,502

資料:農業委員会事務局

## 8 保有山林面積規模別経営体数(林業経営体)

平成27年2月1日現在(単位 経営体)

区分	総数	3ha未満	3~5ha未満	5~10ha	10~20ha	20~30ha	30~50ha	50~100ha	100~500ha	500~1000ha <sup>a</sup>	1000ha以上
経営体数	43	-	9	12	11	4	2	3	2	-	-

資料:農林業センサス 東京都報告書