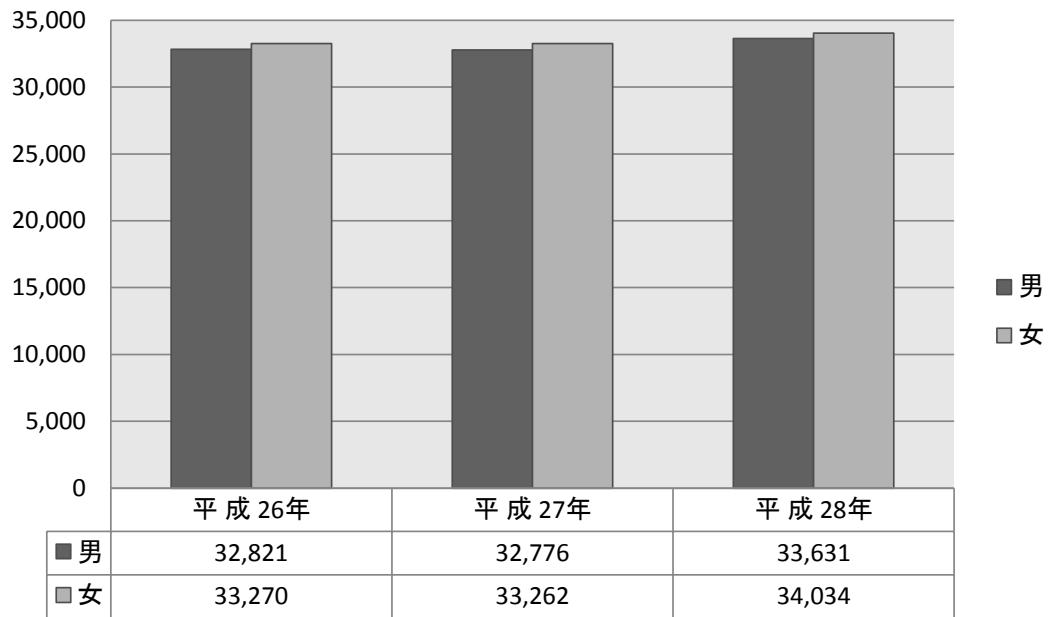


《P114参照》

選挙人名簿登録者数の推移

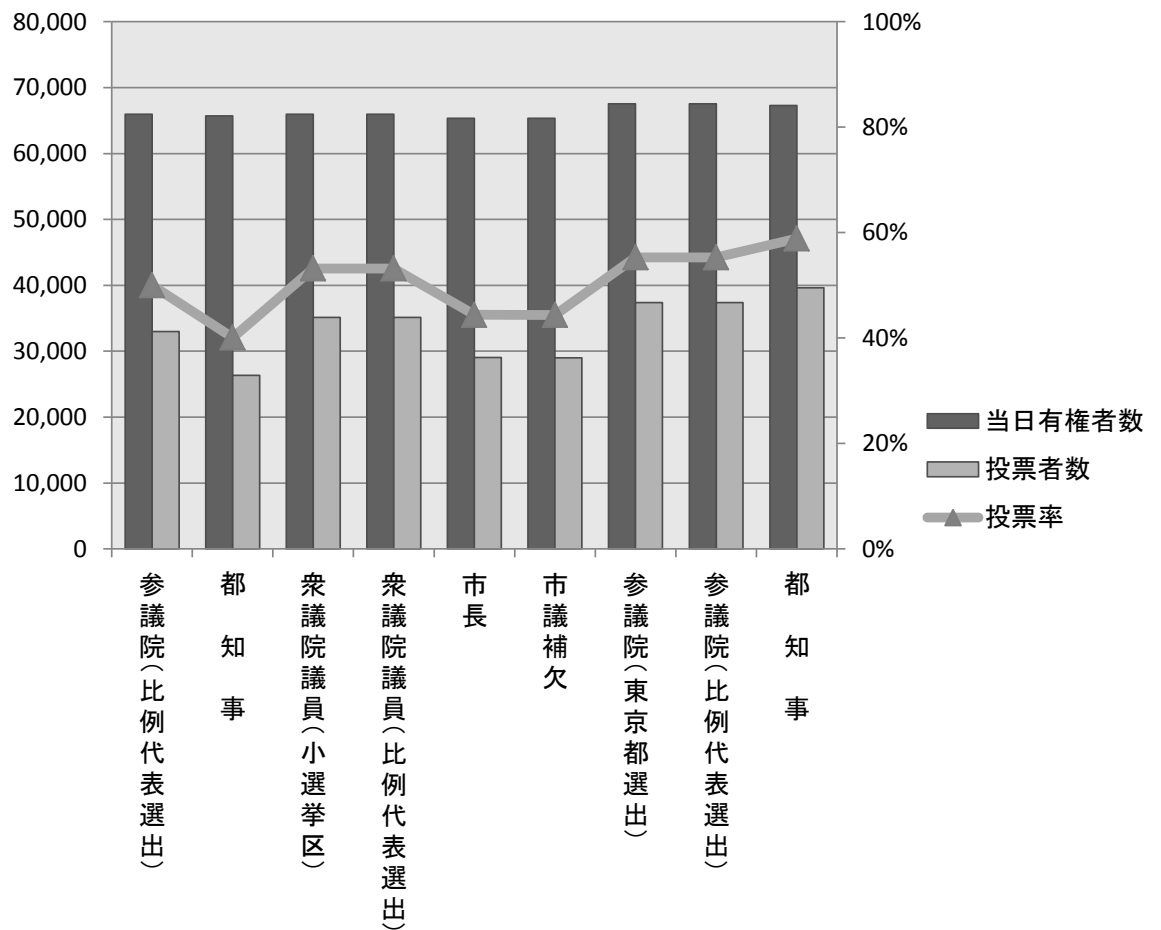
(単位:人)



《P114参照》

選挙投票状況の推移

(単位:人)



1 選挙人名簿登録者数

各年9月2日現在

年次	総数	男	女
平成26年	66,091	32,821	33,270
平成27年	66,038	32,776	33,262
平成28年	67,665	33,631	34,034

資料:選挙管理委員会事務局

2 選挙の投票状況

執行年月日	当日有権者数			投票者数			投票率(%)		
	総数	男	女	総数	男	女	総数	男	女
平成25年7月21日	参議院(比例代表選出)								
	65,935	32,782	33,153	32,977	16,754	16,223	50.01	51.11	48.93
平成26年2月9日	都知事								
	65,691	32,643	33,048	26,342	13,361	12,981	40.10	40.93	39.28
平成26年12月14日	衆議院(小選挙区選出)								
	65,983	32,750	33,233	35,107	17,677	17,430	53.21	53.98	52.45
平成26年12月14日	衆議院(比例代表選出)								
	65,983	32,750	33,233	35,109	17,679	17,430	53.21	53.98	52.45
平成27年10月4日	市長								
	65,343	32,418	32,925	29,025	14,233	14,792	44.42	43.90	44.93
平成27年10月4日	市議補欠								
	65,343	32,418	32,925	28,999	14,217	14,782	44.38	43.86	44.90
平成28年7月10日	参議院(東京都選出)								
	67,550	33,538	34,012	37,367	18,740	18,627	55.32	55.88	54.77
平成28年7月10日	参議院(比例代表選出)								
	67,550	33,538	34,012	37,369	18,741	18,628	55.32	55.88	54.77
平成28年7月31日	都知事								
	67,296	33,435	33,861	39,633	19,372	20,261	58.89	57.94	59.84

資料:選挙管理委員会事務局

3 市議会本会議の状況

年次	招集回数			延べ会 期日数	付議案件							請願 件数	陳情 件数
	開会 会議	定例 会議	臨時 会議		総数	条例	予算	決算	契約	意見書 答申	その他		
平成26年	-	4	1	93	94	30	28	7	6	6	17	-	9
平成27年	-	4	1	89	121	45	22	7	-	5	42	-	2
平成28年	1	4	1	92	94	32	27	7	-	5	23	-	7

資料：議会事務局 ※平成28年から通年議会を導入した。

4 市議会委員会の開催状況

(単位 日)

年次	常任委員会			特別委員会						広報広聴委員会 (※2)
	総務	環境建設	福祉文教	予算	決算	議会報編集 (※1)	JR五日市線改善	議会改革検討	議員定数に関する	
平成26年	3	6	4	2	2	9	3	-	-	-
平成27年	6	6	5	2	2	5	6	-	-	8
平成28年	6	7	4	2	2	-	4	-	-	14

資料：議会事務局

(※1)～平成27年6月 (※2)平成27年7月～