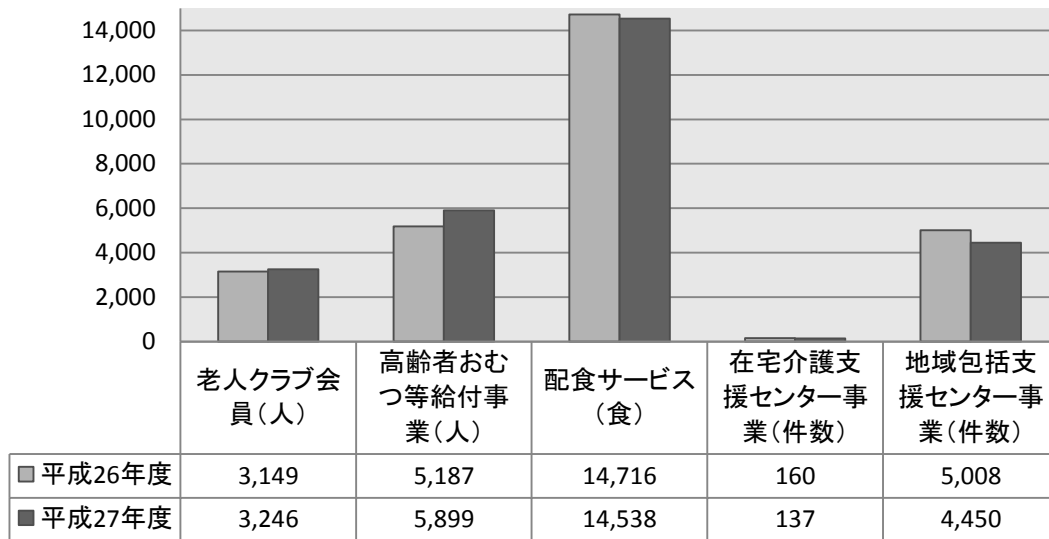


高齢者福祉の状況の推移

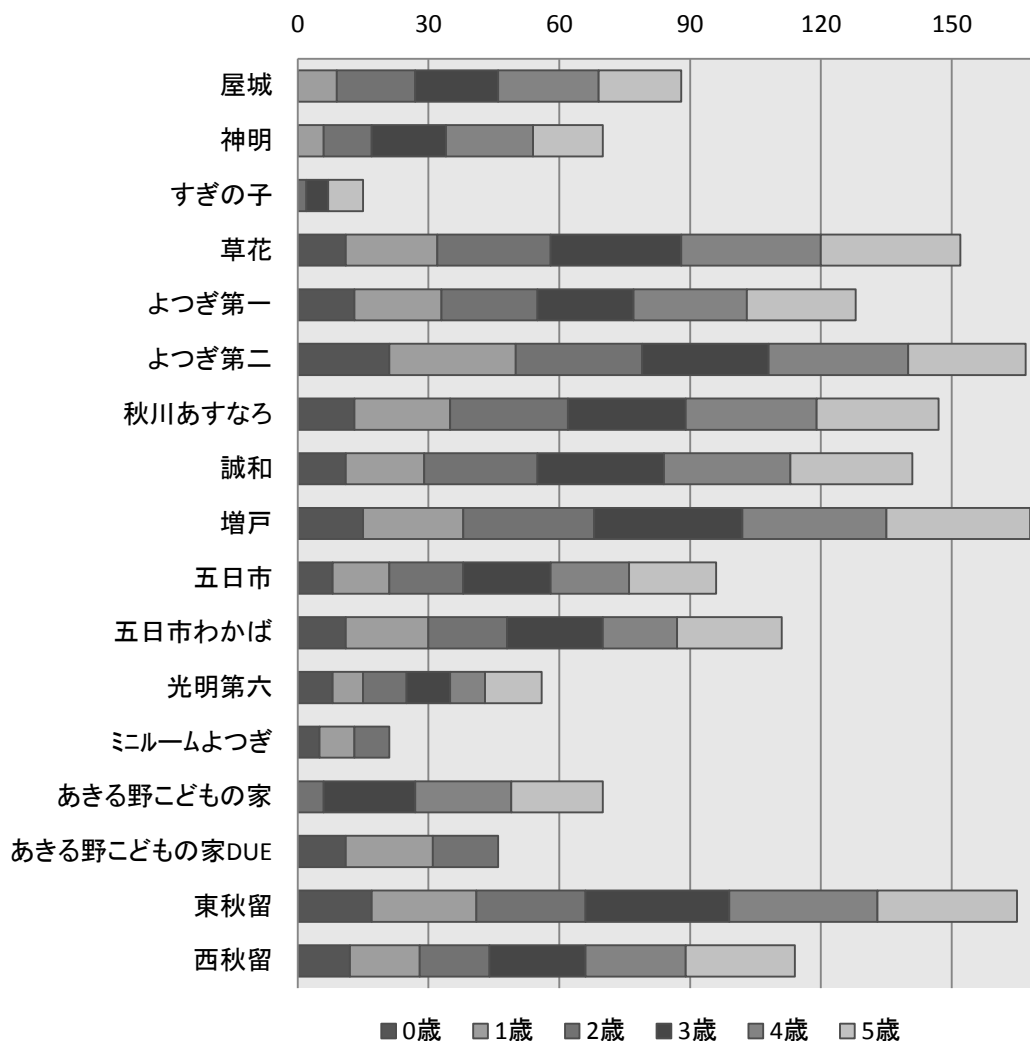
《P89参照》



保育園別在籍児童数 (平成27年度)

《P90参照》

(単位:人)



1 生活保護の状況

年 度	扶 助 の 種 類							
	総 数	生活扶助	住宅扶助	教育扶助	介護扶助	医療扶助	その他	保護施設
	世 帯 数							
平成26年度	22,648	6,512	6,654	687	1,217	7,183	346	49
平成27年度	22,720	6,500	6,685	676	1,357	7,232	228	42
	人 員							
平成26年度	32,167	9,718	9,750	1,076	1,266	9,902	406	49
平成27年度	31,113	9,386	9,423	975	1,421	9,637	229	42
	保 護 費 (千円)							
平成26年度	1,629,898	487,795	324,638	11,520	39,185	749,311	7,547	9,902
平成27年度	1,621,832	463,846	322,456	10,407	42,006	769,007	5,918	8,192

資料:健康福祉部生活福祉課

※集計数値は、月毎の世帯数及び人員数を各年度で積み上げたものとなります。

2 被保護世帯の労働力類型

平成27年度 (単位:世帯)

類 型	世 帯			
	高齢者	母子	疾 病・ 障 害 者	その他
総 数	3,758	758	2,481	1,154
世帯主が就労	122	326	415	363
世帯員が就労	-	41	193	133
就労者なし	3,636	391	1,873	658

資料:健康福祉部生活福祉課

※集計数値は、平成27年度の月毎の数値を積み上げたものとなります。

3 身体障害者手帳所持者数

各年度末現在

年 度	総 数	障 害 等 級 別						障 害 別			
		1 級	2 級	3 級	4 級	5 級	6 級	視 覚	聴 覚 言 語	肢 体 不 自 由	内 部
平成26年度	2,364	819	373	357	582	104	129	140	240	1,306	678
平成27年度	2,385	849	379	348	569	103	137	143	242	1,291	709

資料:健康福祉部障がい者支援課

4 知的障害者手帳「愛の手帳」所持者数

各年度末現在

年 度	総 数	障 害 程 度 別			
		1 度	2 度	3 度	4 度
平成26年度	631	22	145	171	293
平成27年度	654	22	146	175	311

資料:健康福祉部障がい者支援課

5 高齢者福祉の状況

各年度末現在

年 度	老 人 ク ラ ブ		緊 急 通 報 シ ス テ ム	
	ク ラ ブ 数	会 員 数	利 用 者 (人)	協 力 員 (人)
平 成 2 6 年 度	44	3,149	132	23
平 成 2 7 年 度	46	3,246	121	18

年 度	配 食 サ ー ビ ス (延 べ 食)	高 齢 者 お む つ 等 給 付 事 業 (延 べ 人)	在 宅 介 護 支 援 セ ン タ ー 事 業 相 談 件 数	地 域 包 括 支 援 セ ン タ ー 事 業 相 談 件 数
平 成 2 6 年 度	14716	5187	160	5008
平 成 2 7 年 度	14538	5899	137	4450

資料:健康福祉部高齢者支援課

6 保育園の状況

各年度末現在

年度及び区分	定員	在籍児童数						
		総数	0歳	1歳	2歳	3歳	4歳	5歳
平成26年度	1,783	1,802	165	253	326	347	355	356
平成27年度	1,783	1,755	156	255	306	340	347	351
市立	200	173	-	15	31	41	43	43
屋城	90	88	-	9	18	19	23	19
神明	70	70	-	6	11	17	20	16
すぎの子	40	15	-	-	2	5	-	8
私立	1,583	1,582	156	240	275	299	304	308
草花	150	152	11	21	26	30	32	32
よつぎ第一	133	128	13	20	22	22	26	25
よつぎ第二	150	167	21	29	29	29	32	27
秋川あすなろ	150	147	13	22	27	27	30	28
誠和	130	141	11	18	26	29	29	28
増戸	221	168	15	23	30	34	33	33
五日市	107	96	8	13	17	20	18	20
五日市わかば	110	111	11	19	18	22	17	24
光明第六	58	56	8	7	10	10	8	13
ミルームよつぎ	24	21	5	8	8	-	-	-
あきる野こどもの家	60	70	-	-	6	21	22	21
あきる野こどもの家DUE	40	46	11	20	15	-	-	-
東秋留	150	165	17	24	25	33	34	32
西秋留	100	114	12	16	16	22	23	25

資料: 子ども家庭部保育課 (注)管外受託児童を除く。

7 児童館の状況

各年度末現在

年度	館名	利用者数		
		総数	児童(学童クラブ含む)	その他
平成26年度		180,252	167,245	13,007
平成27年度		191,970	178,194	13,776
	児童館	156,509	142,733	13,776
	若竹	14,898	14,759	139
	若葉	17,915	16,969	946
	南秋留	17,234	16,997	237
	屋城	14,929	11,312	3,617
	一の谷	10,574	8,138	2,436
	草花	29,827	29,309	518
	前田	14,629	12,510	2,119
	多西	25,328	21,564	3,764
	五日市	5,239	5,239	-
	増戸	5,936	5,936	-
	学童クラブ	35,461	35,461	-
	五日市第1	11,415	11,415	-
	五日市第2	4,129	4,129	-
	増戸第1	7,505	7,505	-
	増戸第2	9,162	9,162	-
	秋留台	3,250	3,250	-

資料: 子ども家庭部子ども政策課