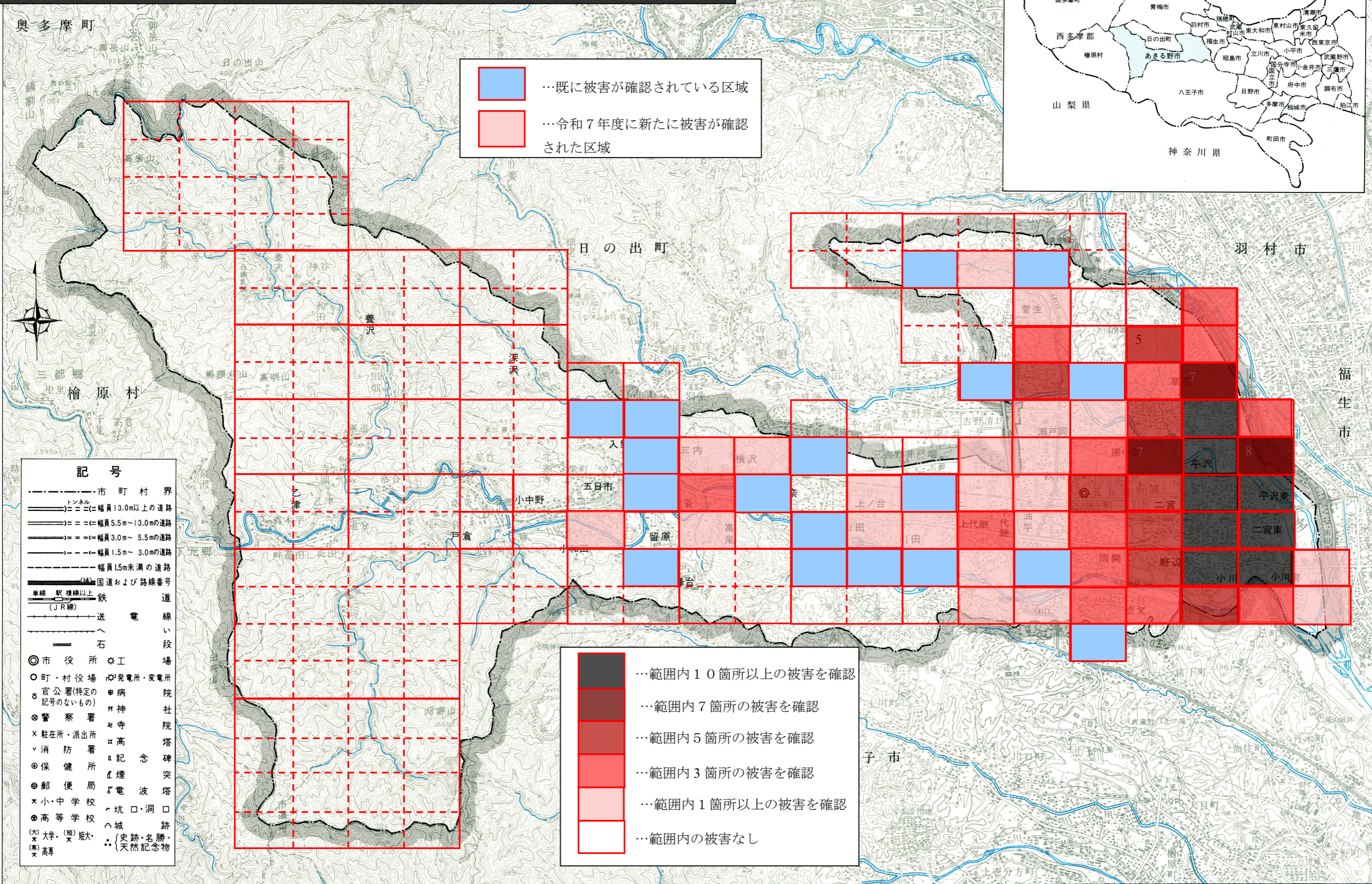


クビアカツヤカミキリ被害分布図

令和8年3月31日時点

あきる野市位置図



…既に被害が確認されている区域
 …令和7年度に新たに被害が確認された区域

…範囲内10箇所以上の被害を確認
 …範囲内7箇所の被害を確認
 …範囲内5箇所の被害を確認
 …範囲内3箇所の被害を確認
 …範囲内1箇所以上の被害を確認
 …範囲内の被害なし

- 記号**
- 市町村界
 - =====(トンネル)=====(幅員13.0m以上の道路)
 - =====(幅員5.5m~13.0mの道路)
 - =====(幅員3.0m~5.5mの道路)
 - =====(幅員1.5m~3.0mの道路)
 - 幅員1.5m未満の道路
 - (14) 国道および路線番号
 - ==== 単線 駅 複線以上 鉄 道
 - (JR線)
 - 送 電 線
 - 石 段
 - ◎ 市 役 所
 - 町・村 役 場
 - 官 公 署(特定の記号のないもの)
 - ⊙ 警 察 署
 - × 駐在所・派出所
 - ▽ 消 防 署
 - ⊙ 保 健 所
 - ⊙ 郵 便 局
 - × 小・中 学 校
 - ⊙ 高 等 学 校
 - (大) 大 学 (短) 短 大 (専) 高 専
 - ⊙ 工 場
 - ⊙ 発 電 所・変 電 所
 - ⊙ 病 院
 - ⊙ 神 社
 - ⊙ 寺
 - ⊙ 高 塔
 - ⊙ 記 念 碑
 - ⊙ 煙 突
 - ⊙ 電 波 塔
 - ⊙ 坑 口
 - ⊙ 洞 口
 - ⊙ 城 跡
 - ⊙ { 史 跡・名 勝 物 } { 天 然 記 念 物 }