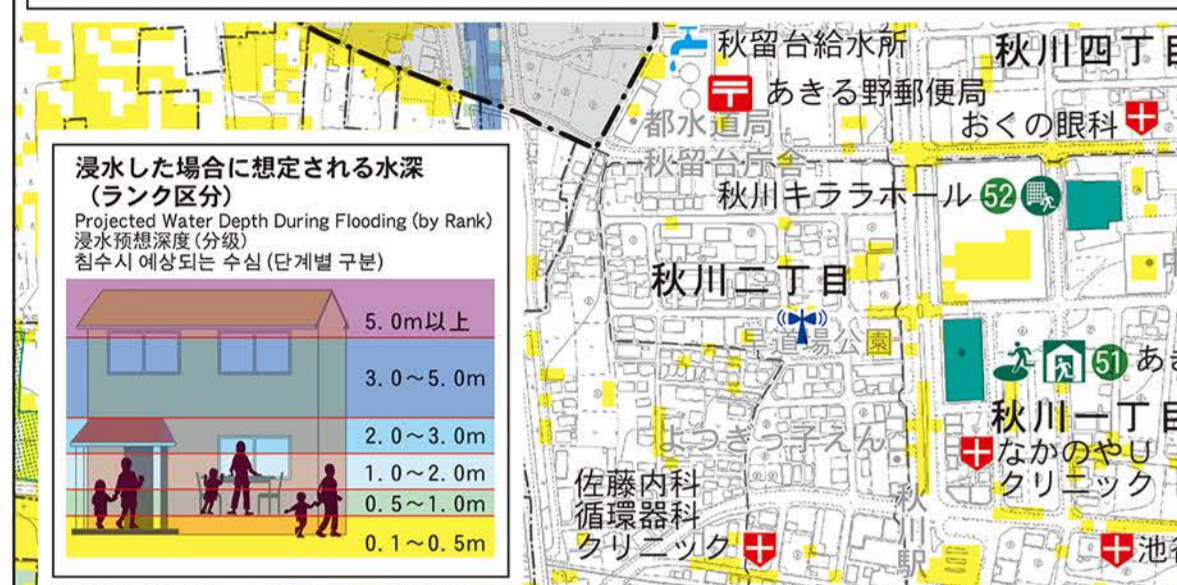
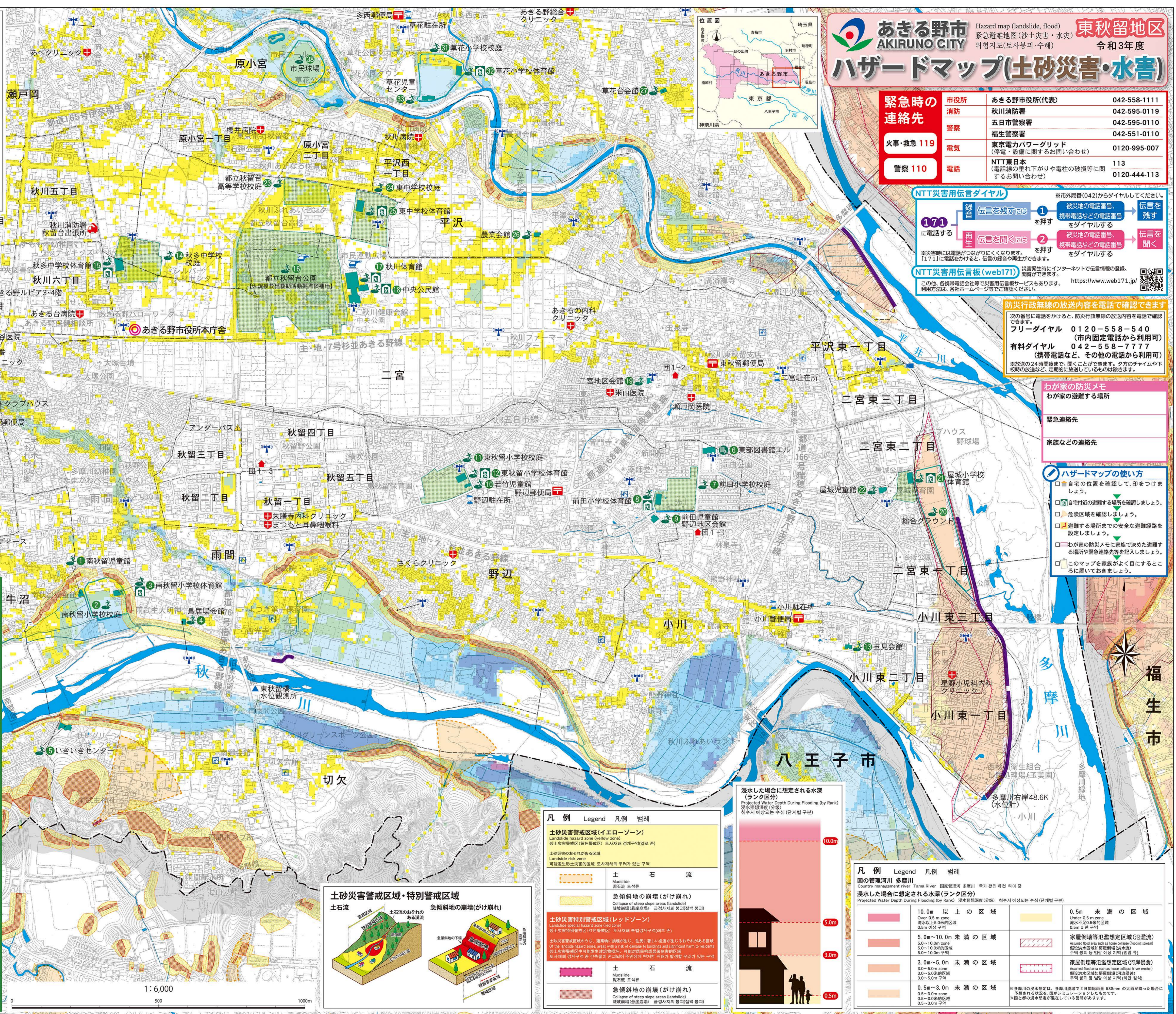


凡例 Legend 凡例 記号	凡例 記号	凡例 記号
指定緊急避難場所 Designated Emergency Evacuation Sites 指定緊急避難場所 지정 긴급 피난 장소	防災行政無線(スピーカー) Disaster prevention radio communication network 防災行政無線 방재 행정 무선	郵便局 Post office 郵便局 우체국
指定避難所 Designated Evacuation Shelters 指定避難所 지정 대피소	消防署・出張所 Fire Department/local office 消防署・出張所 소방서·출장소	水位観測所 Water level observatory 水位観測所 수위 관측소
帰宅困難者受入施設 Facilities to Support Stranded People 帰宅困難者受入施設 지체 귀환자 수용 시설	医療機関 Medical organization 医療機関 의료 기관	雨量観測所 Rainfall observatory 雨量観測所 우량 관측소
給水地点 Emergency water supply 給水地点 급수 지점	市役所(災害対策本部) Municipal office (Disaster countermeasures office) 市役所(災害対策本部) 시청(대책본부)	河川ライブカメラ River Live Camera 河川ライブカメラ 하천 라이브 카메라
災害時協力拠点井戸 Disaster cooperation base well 災害時協力拠点井戸 지해시 협력 거점 우물	警察署・交番・駐在所 Police Station/Police box offices/Police box 警察署・交番・駐在所 경찰서·출포소·주재소	水防上注意を要する箇所 Places requiring caution in case of flood control 水防上注意を要する箇所 수방상 주의 필요 지역
	消防団詰所 Firefighting team room 消防団詰所 소방단詰소	ヘリポート Helicopter landing site ヘリポート 헬기장



凡例 Legend 凡例 記号	凡例 記号
都の管理河川 秋川及び平井川流域 City management rivers Akikawa River and Hirai River basins 都の管理河川 秋川及び平井川流域 도시 관리 하천 아키가와강 및 히라이강 유역	
浸水した場合に想定される水深(ランク区分) Projected Water Depth During Flooding (by Rank) 浸水想定水深(分級) 침수시 예상되는 수심 (단계별 구분)	
5.0m 以上の区域 Over 0.5 m zone 浸水想定水深(分級) 0.5m 이상 구역	
3.0m~5.0m 未満の区域 0.5~1.0 m zone 浸水想定水深(分級) 0.5~1.0m 구역	
2.0m~3.0m 未満の区域 1.0~2.0 m zone 浸水想定水深(分級) 1.0~2.0m 구역	
1.0m~2.0m 未満の区域 2.0~3.0 m zone 浸水想定水深(分級) 2.0~3.0m 구역	
0.5m~1.0m 未満の区域 0.5~1.0 m zone 浸水想定水深(分級) 0.5~1.0m 구역	
0.1m~0.5m 未満の区域 0.1~0.5 m zone 浸水想定水深(分級) 0.1~0.5m 구역	

指定緊急避難場所・指定避難所 Designated Emergency Evacuation Sites / Designated Evacuation Shelters	施設名	住所	電話(市外局番042)	指定緊急避難場所 (水災・土砂・洪水)	指定避難所 (土砂・洪水)	帰宅困難者受入施設
1	南秋留児童館	雨間 8 0 1-2	559-4646	○	○	○
2	南秋留小学校校庭	雨間 8 1 0	558-1136	○	○	○
3	南秋留小学校体育館	雨間 8 1 0	558-1136	○	△	○
4	鳥居場会館	雨間 9 9 9-2	558-1111(市役所)	○	△	○
5	いきいきセンター	雨間 1 9 4 6	558-3344	○	△	○
6	東部図書館エル	野辺 3 9 - 2 7	550-5959	○	○	○
7	前田小学校校庭	野辺 9 2	559-7611	○	○	○
8	前田小学校体育館	野辺 9 2	559-7611	○	○	○
9	前田児童館及び野辺地区会館	野辺 1 2 6-4	558-7331	○	○	○
10	若竹児童館	野辺 1 1 2 3	558-6231	○	○	○
11	東秋留小学校校庭	野辺 1 1 2 3	558-1126	○	○	○
12	東秋留小学校体育館	野辺 1 1 2 3	558-1126	○	○	○
13	五見会館	小川東 2-9-8	558-1111(市役所)	○	○	○
14	秋多中学校校庭	二宮 3 3 4	558-1124	○	○	○
15	秋多中学校体育館	二宮 3 3 4	558-1124	○	○	○
16	都立秋留台公園	二宮 6 7 3-1	559-6910	○	○	○
17	秋川体育館	二宮 6 8 3	559-1163	○	○	○
18	中央公民館	二宮 6 8 3	559-1221	○	○	○
19	二宮地区会館	二宮 1 1 5-1	558-1111(市役所)	○	○	○
20	総合グラウンド	二宮東 1-11-2	558-9281	○	○	○
21	屋城小学校体育館	二宮東 1-12-1	558-1129	○	○	○
22	屋城児童館	二宮東 1-13-1	558-5288	○	○	○
23	都立秋留台高等学校校庭	平沢 1 5 3-4	558-1111(市役所)	○	○	○
24	東中学校校庭	平沢 2 0 0	558-1125	○	○	○
25	東中学校体育館	平沢 2 0 0	558-1125	○	○	○
26	農業会館	平沢 3 0 0-2	558-1111(市役所)	○	○	○
27	草花台会館	草花 1 3 2 7-1	558-1111(市役所)	○	△	○
28	草花小学校校庭	草花 3 1 3 0	558-1133	○	○	○
29	草花小学校体育館	草花 3 1 3 0	558-1133	○	○	○
30	草花児童センター	草花 3 1 3 0	558-3112	○	○	○
31	市民球場	原小宮 3 5 3	558-8177	○	○	○
32	油平クラブハウス	油平 9 2-7	559-7531	○	○	○
33	あきる野ピエ3・4階	秋川 1-1-8	550-4700	○	○	○
34	秋川キララホール	秋川 1-1-6-1	559-7500	○	○	○



あきる野市 AKIRUNO CITY 緊急避難地図(土砂災害・水災) 令和3年度

ハザードマップ(土砂災害・水害)

緊急時の連絡先	市役所	あきる野市役所(代表)	042-558-1111
消防	秋川消防署	042-595-0119	
警察	五日市警察署	042-595-0110	
	福生警察署	042-551-0110	
火事・救急 119	東京電力パワーグリッド	0120-995-007	
	NTT東日本	113	
警察 110	電話	0120-444-113	

NTT災害用伝言ダイヤル ※市外局番(042)からダイヤルしてください。

171に電話する

1 伝言を残すには
2 伝言を聞くには

被災地の電話番号、携帯電話などの電話番号をダイヤルする

被災地の電話番号、携帯電話などの電話番号をダイヤルする

災害時には電話がなかなかつながりにくくなります。171に電話をかけること、伝言の書き直しが可能です。

NTT災害用伝言板(web171) 災害発生時にインターネットで伝言情報の登録、閲覧ができます。
この他、各携帯電話会社等で災害用伝言板サービスもありません。 https://www.web171.jp

防災行政無線の放送内容を電話で確認できます

次の番号に電話をかけること、防災行政無線の放送内容を電話で確認できます。

フリーダイヤル 0120-558-540 (市内固定電話から利用可)

有料ダイヤル 042-558-7777 (携帯電話など、その他の電話から利用可)

※放送の24時間後まで、聞くことができます。夕方のチャイムや夜中時の放送など、定期的に放送しているものは稀です。

わが家の防災メモ

わが家の避難場所

緊急連絡先

家族などの連絡先

ハザードマップの使い方

- 自宅の位置を確認して、印をつけましょう。
- 自宅付近の避難場所を確認しましょう。
- 危険区域を確認しましょう。
- 避難する場所までの安全な避難経路を設定しましょう。
- わが家の防災メモに家族で決めた避難する場所や緊急連絡先等を入力しましょう。
- このマップを家族がよく目にするところに置いておきましょう。

凡例 Legend 凡例 記号	凡例 記号	凡例 記号
土砂災害警戒区域(イエローゾーン) Landslide hazard zone (yellow zone) 土砂災害警戒区域(黄色ゾーン)	急傾斜地の崩壊(げけ崩れ) Collapse of steep slope areas (landslide) 急傾斜地(崩壊危険) 崩壊しやすいため注意(黄2)	土砂災害特別警戒区域(レッドゾーン) Landslide special hazard zone (red zone) 土砂災害特別警戒区域(赤ゾーン)
土砂災害の恐れがある区域 Landslide risk zone 可能发生土砂災害の区域 土砂災害の 우려が 高い 区域	土 石 流 Mudslide 泥石流 土石류	土砂災害特別警戒区域(イエローゾーン) 土砂災害特別警戒区域(黄色ゾーン)
急傾斜地の崩壊(げけ崩れ) Collapse of steep slope areas (landslide) 急傾斜地(崩壊危険) 崩壊しやすいため注意(黄2)	土 石 流 Mudslide 泥石流 土石류	急傾斜地の崩壊(げけ崩れ) Collapse of steep slope areas (landslide) 急傾斜地(崩壊危険) 崩壊しやすいため注意(黄2)