

分類：教育・子育て

支 援 内 容	英語全般、教育、研修、英語絵本、読み聞かせ、歌、手あそび								支援者・支援団体	
	氏 名 加藤 倫子 団体名 カトウ ノリコ								代表者	
支援対象	指定しない								資格・経歴・所属団体等	
曜日・ 時間帯		日	月	火	水	木	金	土	全国通訳案内士	
	午前								英語教室、小学校英語教育	
	午後								(公財) ラボ国際交流センター（ローカルコーディネーター、インターナショナルボランティアリーダー）、青少年および大人の国際交流	
希望地域	市内全域									
謝 礼	要する（交通費・弁当代、他資料代等）									
備 考	日時は応相談									

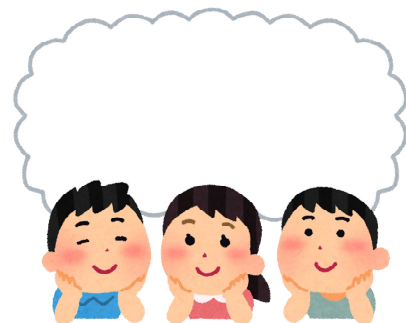
支 援 内 容	幼少期の英会話教育 英語の歌を歌ったり、学習の補助、アニメーションの解説								支援者・支援団体	
	氏 名 清水 露子 団体名 シミズ フキコ								代表者	
支援対象	乳幼児、小学生、社会人、高齢者								資格・経歴・所属団体等	
曜日・ 時間帯		日	月	火	水	木	金	土	運動科学士、コンテンポラリーダンスサーティフィケート、アーユルヴェーダマイスター	
	午前		○	○				○	高等学校から大学留学し、専門学校とダンスの専門教育を受け、2児の母として日常的に行える運動指導を行っている。	
	午後			○				○	whatka	
希望地域	市内全域									
謝 礼	要する（交通費・弁当代程度）									
備 考										



分類：教育・子育て

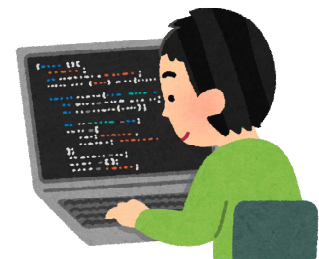
支 援 内 容	心理学講座、カウンセリング、セミナー、ワークショップ 子供に寄り添う親の在り方、不登校関連、心の親子関係解消、子育てコーチング								支援者・支援団体	
	氏 名 桜川 京子 団体名 サクラガワ キョウコ									
支援対象	指定しない								代表者	
曜日・時間帯		日	月	火	水	木	金	土	資格・経歴・所属団体等	
	午前								米国 NLP 協会マスタープラクティショナー、国際セルフコーチング協会講師・コーチ、東京都教員免許（教員歴 7 年） 2024 年 2 月都立日野台高校保護者会にて講演会開催、2024 年 12 月書籍出版	
	午後									
希望地域	公共交通機関＋徒歩で行ける場所（日時により、車で行ける場合もあるため、要相談）									
謝 礼	要相談									
備 考	日時は要相談									

支 援 内 容	子育てに役立つカラーコミュニケーション								支援者・支援団体	
	氏 名 新谷 恵里香 団体名 シンタニ エリカ									
支援対象	乳幼児、小学生								代表者	
曜日・時間帯		日	月	火	水	木	金	土	資格・経歴・所属団体等	
	午前								TC カラーセラピー準マスタートレーナー	
	午後									
希望地域	市内全域、都内であれば可									
謝 礼	要相談									
備 考	日時、内容、謝礼は要相談									



分類：教育・子育て

支 援 内 容	I Tを活用した数学教育、思考力育成、デジタル美（IT で創り出す美）								支援者・支援団体	
	支援対象 指定しない								氏 名	浪平 博人
団体名									ナミヒラ ヒロト	
曜日・時間帯		日	月	火	水	木	金	土	代表者	
	午前								資格・経歴・所属団体等	
	午後									
	夜間									
希望地域	市内全域、市外								博士（工学）、技術士（情報処理） 大学教授、日本創造数理大学校（YouTube の大学校）講師、Wikipedia に経歴詳細あり	
謝 礼	要しない									
備 考	日時、支援内容は相談に乗ります。									



支 援 内 容	科学あそび、科学実験教室								支援者・支援団体	
									氏 名	雨滝 洋介
支援対象	小学生、中学生、高齢者								団体名	アメタキ ヨウスケ
曜日・ 時間帯		日	月	火	水	木	金	土	代表者	
	午前								資格・経歴・所属団体等	
	午後									
	夜間									
希望地域	市内全域、市外								理科教員経験あり（中学校）。 アメジィ科学教室 サイエンスショー、親子実験教室などを開催。	
謝 礼	要する（交通費・弁当代、教材程度）									
備 考	日時は要相談									



分類：教育・子育て

支 援 内 容	社会教育（生涯学習）、子どものあそび、発達障がいに関する簡単な講話や参加型学習等（応相談）								支援者・支援団体	
支援対象	指定しない								氏 名	吉田 真人
曜日・時間帯		日	月	火	水	木	金	土	団体名	ヨシダ マサト
	午前								代表者	
	午後								資格・経歴・所属団体等	
	夜間									
希望地域	市内全域								社会教育士、小学校教諭 1 種	
謝 礼	要しない								小学校特別支援学級担任（8 年）	
備 考	日時は応相談								あきる野にぼうけん遊び場をつくる会、あきる野市生涯学習コーディネーターの会	

支 援 内 容	生涯学習事業活動支援（イベント、講座など、講師も含め企画～運営を支援します。）								支援者・支援団体	
支援対象	指定しない								氏 名	あきる野市生涯学習コーディネーターの会
曜日・時間帯		日	月	火	水	木	金	土	団体名	アキルノシショウガイガクシュウコーディネーターノカイ
	午前								代表者	溝口 正恵
	午後								資格・経歴・所属団体等	
	夜間									
希望地域	市内全域								市人材バンク7部門に登録した会員が中心となり支援します。	
謝 礼	要する（相談の上）									
備 考	日時、支援内容は相談に乗ります。									

