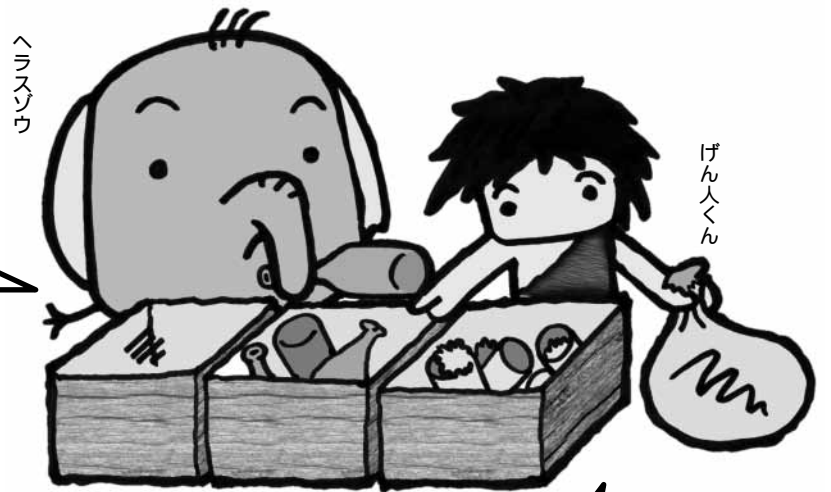


### 市民の皆さん! ごみの分別の ご協力ありがとう ございます



### 今回はペット ボトルの出し方を 紹介します

ペットボトルの  
識別マーク(図1)を  
確認して出して  
ください

- ペットボトルは「資源」として拠点回収をしています。次の点に注意して回収場所に出してください。
- 出し方の注意点
- キャップは、燃やせないごみで出してください。
- 中はきれいに洗い、つぶして出してください。中身が残っていると、回収場所が汚れ悪臭の原因にもなります。また、汚れていると資源にならない場合があります。
- ラベルは、はがさなくてください。処理場でラベルの識別マークを見て選

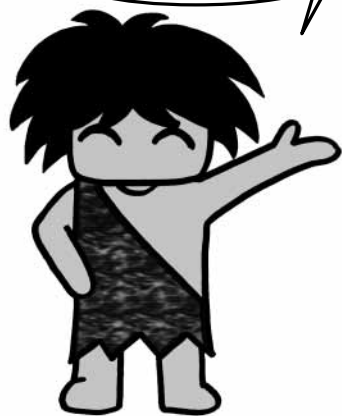


図1



別をしています。  
● レジ袋などの袋にペットボトルを入れたまま出さないでください。設置の回収ネット(袋)がすぐに満杯になってしまいま

● 識別マーク(図1)がついているペットボトルだけを出してください。しよ油以外の調味料用(ソイスなど)、食用油用、非食品用(洗剤、シャンプー、化粧品、医薬品など)の容器には、識別マーク(図2)がついていませんので、燃やせないごみで出してください。

● 回収場所 市内122か所(市施設や町内会・自治会館67か所、のカード加盟の回収協力店55か所)で回収しています。

るのバス「五日市出張所」  
停留所の利用を開始します

五日市会館の改修工事が終了するので、9月1日(金)から、るのバス「五日市出張所」停留所が利用できる

ようになりま

問合せ 地域振興課 コミ  
ユニティ係(直通558-1394)へ

図2



冊子「ごみの出し方(保存版)」や市のホームページに掲載されている取扱店(拠点)一覧をご覧ください。

問合せ 環境課清掃・リサイクル係(直通558-1830)へ

### 花壇コンクール ~入選町内会・自治会~



最優秀花壇 油平自治会

- 最優秀花壇: 油平自治会
  - 優秀花壇: 秋川ハイッ自治会、小中野自治会、二宮町内会
  - 優良花壇: 洲上町内会、緑の里自治会、小和田自治会、二宮団地自治会、雨間町内会、戸倉東部自治会(盆堀地区花壇)
- 問合せ 地域振興課 コミ  
ユニティ係(直通558-1394)へ

### 9月の市民相談(予約制)

- 市役所
- 税務相談...11日(月)
  - 法律相談...12日(火)・26日(火)
  - 交通事故相談...13日(水)
  - 登記相談...15日(金)
  - 相続・遺言など暮らしの事務相談...25日(月)
- 五日市出張所
- 法律相談...7日(木)
  - 人権の上相談...22日(金)
  - 行政相談...27日(水)
- 時間 午後1時30分~4時30分  
予約 法律相談は、相談日の7日前の午前8時30分から電話で受け付けます。その他の相談は、随時受け付けます。  
予約・問合せ 秘書広報課広報広聴係(直通558-1269)へ

### 9月の健康相談

- 期日・場所
- 4日(月)...市役所
  - 21日(木)...五日市ファインプラザ
- 時間 午後1時30分~3時30分  
内容 血圧・体脂肪率測定、保健師・栄養士による健康や栄養に関する各種相談  
受付 当日、直接会場へ  
問合せ 健康課健康づくり係(秋川ふれあいセンター内、☎550-3311)へ

### 世帯と人口

平成18年8月1日現在  
世帯 31,369世帯  
人口 80,817人(前月比17人減)  
男 40,555人  
女 40,262人



# 障害受給者証が更新されます

現在の障害受給者証の有効期限は、8月31日(木)です。新しい障害受給者証は、所得などの審査後、該当する方に8月末までに送付します。都では、心身に障害のある方のうち、身体障害者手帳1、2級(内部障害は3級まで)または愛の手帳1、2度の方を対象に、心身障害者医療費助成制度(障害受給者証の交付)を実施しています。

対象とならない方  
● 本人(未成年者は、世帯主など)の前年の所得が表1の制限基準額を超えている方

表1

扶養親族などの数	制限基準額(千円)
0人	3,604
1人	3,984
2人	4,364
3人	4,744
4人	5,124

## 保存緑地・公開緑地の指定制度をご存知ですか

市では、緑地を保全し、緑化を推進していくため、保存緑地・公開緑地の指定制度を設けています。指定は、市長が必要と認め、所有者などの同意を得てから、緑地保全審議会に意見を求め決定します。指定されると、予算の範囲内で保存などに必要な費用の補助が行われます。緑地を所有している方で、制度に協力できる方は、連絡してください。

問合せ 環境課環境・緑化係(内線2514)へ

# 市営住宅の空家待ち入居希望登録者を募集します

市営住宅で部屋が空いたときに、希望者が速やかに入居できるように、前もって入居の順番を登録する制度です。

登録しても登録有効期間内の空家の発生状況により、必ず入居できるとは限りません。

今回登録募集する市営住宅表2のとおり申込み資格など、市内に1年以上在住・在勤の方(所得制限などがあります。また、今回は、抽選倍率に優遇措置を設けません。詳しくは「募集案内」をご覧ください)募集案内配布・申込み期間など

表2 登録募集する市営住宅

住宅名	所在地	管理開始年度	構造	間取りなど	家賃の額(円)
秋留野ハイツ	秋川3-2-7	平成元年度	中層耐火	2DK(53㎡)	21,100~46,300
				3DK(63㎡)	25,200~55,400
伊奈ハイツ	伊奈1041	平成14年度	中層耐火	2DK(67.8㎡)	27,400~60,100
				3DK(73.45㎡)	29,600~65,100
山田ハイツ	山田822	平成17年度	中層耐火	2DK(66㎡)	26,900~59,100
				3DK(74.75㎡)	30,700~67,400
雨間ハイツ	雨間533-1	平成5年度	中層耐火	1DK(46㎡)	19,200~42,200
				1LDK(46㎡)	19,300~42,400
				2DK(54㎡)	22,700~49,800

- 1 家賃の額は、平成18年度入居審査時の額で、毎年度その世帯の総所得額などにより変動します。
- 2 敷金は、家賃の額の3か月分に相当する額です(入居手続きのとき)。
- 3 印の住宅には、エレベーターが有ります。
- 4 雨間ハイツは、高齢者向住宅ですので、詳しくは「募集案内」をご覧ください。

- 期間：8月21日(月)～25日(金)
- 時間：午前9時～正午、午後1時～5時
- 場所：建設課建築係登録順位決定公開抽選日
- 9月4日(月)～(予定)登録有効期間 11月1日(水)～平成19年10月31日(水)(1年間)
- 問合せ 建設課建築係(内線2735)へ

## 懐かしい市「ヨルイチ」が開催されます

五日市で、懐かしい市「ヨルイチ」が開催されます。夏の最後の思い出に、ゆるやかに流れるひとときをお楽しみください。会場は、和装や浴衣でお越しください。

日時 8月26日(土) 午後4時～10時(小雨決行)  
荒天は翌日に順延  
場所 武蔵五日市駅前から小中野交差点までの檜原街道沿いほか  
催事内容  
● 五日市ひろば  
\* 江戸芸かつばれ(午後3時55分～4時、午後5時～5時20分、午後6時～6時20分)  
\* 五日市高校和太鼓演奏(午後4時15分～4時35分)  
\* 現代影絵(午後7時～7時30分、午後8時～8時30分)  
● 五日市郷土館  
\* 現代見世物小屋(「今は昔」を演出)：巨大絵巻、ヘリウム幻想アート、



- 彩・彩ジャズコンサートほか
- 子安神社境内
- 巨大ヘリウム幻想アート
- ワークショップ(有料)：トンボ玉アート、似顔絵、木工アート
- あかりスタンドコンテスト(午後4時～10時)：市内の小・中学生などによる手作り作品が小中野地区に展示され、コンテストが行われます。
- ボンネットバス運行(午後4時～10時)
- 乗車料金：無料
- コース：下り(駅前 高校前 西小中野)、上り(西小中野 高校前 駅前)
- 人力車運行(午後5時～10時)
- 乗車料金：大人1人1区間1000円、子ども(小学生以下)1人1区間500円
- コース：商店街方面(五日市ひろば、秋川輪業)、小中野方面(秋川輪業、松村商店)
- ヨルイチめぐり(ヨルイチ版スタンプラリー)：3店以上の参加店で、買い物や食事をした方(先着600人)に「ヨルイチ提灯」を進呈
- 問合せ あきる野商工会(☎559・4511)へ
- 当日の連絡先 あきる野商工会五日市支所(☎596・2511)へ

このシリーズは、「宝」になる、さまざま「こみ」を紹介しています。

今回は「携帯電話」です。携帯電話は、現在高機能化・多機能化が進み、新しい機種も続々と登場しています。平成17年の国内出荷台数は約4500万台にも上ります。

平成13年4月から通信事業者、製造メーカーが「モバイル・リサイクル・ネットワーク」として、携帯電話、PHSを自主的に回収し、リサイクルをしています。

## シリーズ「こみはまた」



げんくん ヘラスソウ

どこで回収しているのマーク(図)のある全国約9300店(平成18年3月末現在)の専売ショップで通信事業者や製造メーカーに回収していただく。回収料は、携帯電話の買い替えの時に返すのではなく、回収しているものは本体だけでなく、電池、充電器も回収しています。端末内に残っている個人

情報やデータは、利用者の目の前で消去し、端末の破砕も行っています。また、データの移行やバックアップ措置(一部有料)も行っています。ごみとして出してしまつと、携帯電話に含まれる希少金属(金、銀、コバルトなど)が失われ、個人情報やデータが漏洩することもあります。今後の課題、業界が行った調査では、携帯電話の回収数は、減少傾向にあります。リサイクルに関する認知度も5割にとどまっていることから、関係団体の更なる広報活動や環境にやさしい製品作りが求められています。

図

モバイル・リサイクル・ネットワーク  
携帯電話・PHSのリサイクルにご協力を。

問合せ (社)電気通信事業者協会(☎03・3502・0991)、環境課清掃・リサイクル係(直通558・1830)へ

戦没者などの妻および戦没者の父母などの皆さんへ

特別給付金の請求手続きが10月2日(月)で終了します。手続きがお済みでない方は

戦没者などの妻および戦没者の父母などの皆さんへ

● 対象：戦没者の父母、祖父母(養父母、養祖父母など)です。子、兄弟姉妹は対象となりません。

申込み・問合せ 生活福祉課庶務計画係(直通58・1927)へ

戦没者などの妻に対する特別給付金(10年償還の記名国債) 第三回よ号、第五回よ号、第七回よ号、第九回よ号、第十四回よ号、第十六回よ号、第十八回よ号、第十七回り号

戦没者の父母等に対する特別給付金(5年償還の記名国債) 第二回よ号、第五回よ号、第七回よ号、第九回よ号、第十四回よ号、第十六回よ号、第十八回よ号、第十七回り号

戦没者等の妻に対する特別給付金(10年償還の記名国債) 特別給付金よ号、第四回ね号、第十回り号、第十七回り号

手続きをしてください。

市人事異動(8月1日付け)

課長級「」内は旧職

- 秘書広報課長兼男女共同参画推進担当主幹 瀬戸照代(秘書広報課長補佐(秘書係長事務取扱))
- 職員課付主幹 小峰正治(秘書広報課長兼男女共同参画推進担当主幹)



# 水道管の管内清掃(排水作業)を実施します

より安全でおいしい水の供給を行うため、図の地区の「濁水の未然防止と水質管理」を目的とした排水作業を実施しますので、ご協力をお願いします。

期間 9月 中旬～10月 下旬

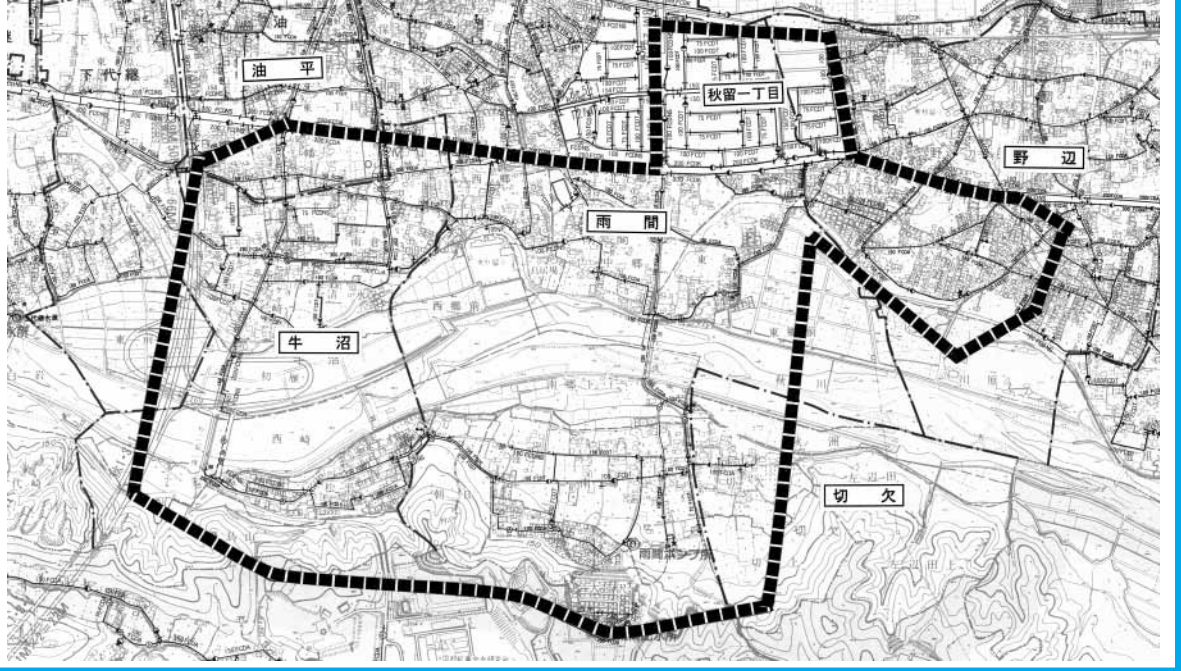
作業時間 午後10時～午前5時

対象地区 牛沼、油平、雨間、野辺、秋留一丁目、切欠

作業者 東京都水道サービス(株)

対象地区の各戸には、作業実施日の通知を配布します。

問合せ 水道課工務係 (☎558-1100)へ



## 東京都シルバーパス更新の手続きを!

更新を希望する場合は、受付日に次のものを持参し、申し込みください。

- シルバーパス更新申込書
- 保険証または運転免許証など(住所、氏名、生年月日が確認できるもの)
- 現在使用のシルバーパス(有効期限が9月30日)
- 税制改正に伴う経過措置のため、10000円で発行を受ける方、次のいずれかを持参してください。
- 平成17年度住民税非課税証明書
- 平成18年度住民税非課税証明書



更新を希望する場合は、受付日に次のものを持参し、申し込みください。

- 平成17年度介護保険料納入(決定)通知書の所得段階区分欄に「1」
- 平成18年度介護保険料納入(決定)通知書の所得段階区分欄に「1」

段階区分欄に「1」のいずれかが記載のもの、費用、シルバーパス更新申込書に、必要な費用が記載されています。

問合せ 東京都福祉保健局在宅支援課臨時案内電話: 03・5320・4177(土曜・日曜日、祝日を除く午前9時から午後5時まで) 東京都福祉保健局在宅支援課臨時案内電話: 03・5320・4177(土曜・日曜日、祝日を除く午前9時から午後5時まで) 9月29日まで開設)

### 介護保険のよくある質問

#### パート1

介護保険について、市民の皆さんから多く寄せられている質問について、今回から3回に分けて掲載します。第1回目は、介護保険料の主なものについてお答えします。

**Q1** 今回の改正で、なぜ第1号被保険者の基準月額保険料が大幅に上がったのですか?

**A1** 介護保険制度では、第1号被保険者の保険料は、3年に一度見直され、今年度が2回目の改正年度です。保険料が上がった主な理由は、要介護者数の増加に伴い介護サービスを利用する方が多くなり、介護サービスに係る費用が平成12年度の介護保険制度開始時と比べ平成17年度では約2倍となったためです。

なお、平成15年度が第1回目の改正年度でしたが、市では、保険料の改正を行いませんでした。

**Q2** 介護保険料が年金天引きとなつていますが、4月、6月と8月以降の天引き額が違つているのはなぜですか?

**A2** 年金から天引きされる場合、保険料が確定(7月)する前の4月と6月は、仮徴収額として、前年度の2月と同額が天引きされます。また、8月以降は、前年の所得などを基に算出した年額保険料の差額を8月分で調整し天引きします。しかし、平成18年度は、保険料改定初年度のため6月までと8月に多額な差が生じる方がいます。そこで、8月が高額にならないように8月以降の天引き額を調整しています(表のとおり)。

**Q3** 年金からの天引きの場合、平成19年度4月、6月、8月の仮徴収額とはどのようなことですか?

**A3** 平成19年度の4月、6月、8月の保険料は、平成19年度の年額保険料が確定していないため、仮徴収額として平成19年2月と同じ天引き額となります。そのため、平成19年度の6回分の天引きする額は、平成19年度になつてから調整し、確定した額を通知します。問合せ 高齢者支援課介護保険係(直通558・

表 平成18年度の特別徴収(年金天引き)の算出例

	4月分	6月分	8月分	10月分	12月分	2月分
平成18年度の保険料(年額50400円)	5,600円	5,600円	9,800円	9,800円	9,800円	9,800円
	平成17年度2月の天引き額(5,600円)と同額		年額保険料(50,400円)から4月、6月分(5,600円×2=11,200円)を差引いた額(39,200円)を4で割った額(9,800円)			

平成17年度の所得段階が第3段階で年額保険料33,600円、平成18年度の所得段階が第4段階で年額保険料50,400円の方の場合

## 市民のひろば

掲載内容についての責任は、負いかねます。掲載希望の方は、問い合わせてください。

問合せ 秘書広報課広報広聴係 電話番号 558-1269(直通)

## 会員募集

### 氣功サークル

日毎月第1・2・4日曜日 14時から/場中央公民館/活氣功を勉強することで自身元氣になりたい方歓迎/入無料/会費1000円

## 講演会など

### 映画「につばね泥棒 物語」と講演の夕べ

日8月26日18時30分から/場中央公民館/講師鈴木亜英氏(弁護士)/費無料/説講演「国際人権水準から見た日本」/問国民救済会秋川流域支部 渡辺☎558・9766

日日時(時間は24時間表示) /場所/活活動内容/講師/入会金/会費/費用/説明/問問合せ /問長山☎558・0938

## ごみ情報誌 「へらすぞう」の 配布方法 変更のお知らせ



げん人くん ヘラスゾウ

創刊号から第5号までを新聞折り込みで配布していましたが、第6号(8月上旬発行)から町内会・自治会を通しての配布となります。町内会・自治会に未加入などで届かない場合には、配置場所をご利用ください。

配置場所 市役所、五日市出張所、中央公民館、あきる野ルピア3階、いきいきセンター、五日市ファイブプラザ、秋川図書館、東部図書館、五日市図書館、増戸会館

問合せ 環境課・清掃リサイクル係(☎558・1830)へ

訂正 広報あきる野8月1日号7面掲載の「都立あきる野学園養護学校教育講演会」の記事中「午前9時40分～午後5時」は「午後1時40分～5時」になりました。参加される方はご注意ください。



児童扶養手当、特別児童



**五日市郷土館の  
開館時間を延長します**

期日 8月26日(土)  
延長時間 午後10時まで  
五日市郷土館では、企画  
収蔵展「はかり〜アナロ  
グの世界〜」を開催中  
です。

問合せ 五日市郷土館(☎  
596・4069、火曜・  
水曜日休館)へ

**児童扶養手当・特別児童  
扶養手当の現況届の  
手続きはお済みですか**

扶養手当を受給している方  
(支給停止中の方も含む)は、  
現況届が必要で、現況届は、  
引き続き手当を受給する  
ために提出する必要があります。  
現況届を提出しないと、  
8月分以降の手当が受けられ  
なくなる可能性があります  
ので、必ず提出してください。  
対象の方には、現況届の  
案内を8月上旬に郵送しま  
したが、通知が届いていな  
い方は連絡してください。  
また、これらの制度を受  
けている方で、次のときは  
必ず届出してください。  
●住所が変わったとき  
●氏名が変わったとき  
●その他、申請の内容に変  
更があったとき  
届出・問合せ 子育て支  
援課手当助成係(内線2  
642)、五日市出張所  
(届出のみ)へ

### インフォメーション



教室・講座・講習会のごあんない

### 秋川キララホールコンサートチケット 発売情報!

9月2日(土)午前10時から窓口にて発売開始(初  
日の電話予約受付は、午後1時から)  
渡辺美里コンサート  
●日時...11月15日(水) 午後6時30分開演  
●料金(全席指定)...一般6,800円、会員6,300円  
藤原道山コンサート  
●日時...平成19年1月14日(日) 午後3時開演  
●料金(全席指定)...一般3,500円、会員3,000円、  
学生1,500円  
●出演...藤原道山(尺八)、池上眞吾(箏、十七  
絃、三絃、作曲)、帯名久仁子(箏、十七絃、  
三絃、胡弓)  
未就学児の入場はできません。  
発売初日のチケット販売枚数は、1人5枚まで  
です。  
会員割引は、キララ倶楽部会員1人2枚まで  
です。



### 図書館からの お知らせ

8月の休館日(秋川図書館、東部  
図書館エル、五日市図書館、増戸  
分室 21日(月)・28日(月))

秋川図書館(☎558-1108)

おはなし会  
日時 8月23日(水) 午後3時~3  
時30分

東部図書館エル(☎550-5959)

ボランティア(絵本とおはなし会)  
によるおはなし会

日時 8月16日(水) 午後3時~3  
時30分

ひよこのおはなし会  
日時 8月24日(木) 午前11時~11  
時20分

対象 1歳から3歳までの幼児と  
その保護者

視覚障害をお持ちの方へ

図書館では、録音テープの作成、  
対面朗読などのサービスを行って  
います。図書館にお問い合わせくだ  
さい。

《図書館ホームページアドレス》

<https://www.library.akiruno.tokyo.jp/index.asp>

《携帯版アドレス》

[https://www.lib](https://www.library.akiruno.tokyo.jp/i/home.html)

[ary.akiruno.toky](https://www.library.akiruno.tokyo.jp/i/home.html)

[o.jp/i/home.html](https://www.library.akiruno.tokyo.jp/i/home.html)

を入力またはパ

ーコードを読み

取ってアクセス

してください。



### 中学校 卒業程度の 認定試験

この試験は、病気  
などやむを得ない事  
情で義務教育諸学校  
に就学することがで  
きなかった方、就学  
を猶予または免除さ  
れた方に、中学校卒  
業程度の学力がある  
かどうかを認定する  
ため、国が行う試験  
です。  
この試験に合格し  
た方には、高等学校  
の入学資格が与えら  
れます。

試験日 11月6日

### あきる野ルピア4階展示室 市民の生涯学習活動作品展

NHK学園あきる野ルピア教室写真  
実習作品展

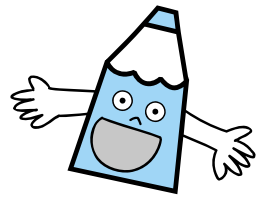
- 期間... 8月30日(水)~ 9月5日(火)
- 時間... 午前10時~午後6時(30日は  
午後1時から、5日は午後5時まで)

### 9月の乳幼児歯科健診

期日・時間  
●9月4日(月)・11日(月)...午後1時30分~2時30分  
●9月21日(木)・26日(火)...午前9時~10時

場所 あきる野保健相談所  
内容 歯科医師による口の中の健康診断  
対象 4歳未満の乳幼児  
定員 45人(申し込み順)  
申込み・問合せ あきる野保健相談所(☎558-  
5091)へ

試験場 東京都就学相談  
室(渋谷区笹塚1-26-  
9)  
試験科目 国語、社会、  
数学、理科、英語  
受付期間 8月25日(金)~  
9月12日(火)  
申込み・問合せ 東京都  
教育庁義務教育心身障害  
教育課(☎03-53320-  
6752)へ



**プール開放中止のお知らせ**

あきる野市民水泳フェス  
ティバル(総合スポーツ祭)  
開催のため、プールの利用  
はできません。

日時 9月2日(土) 午前  
10時~午後5時  
午後6時以降は、通常ど  
おり開放します。

**25m楽々泳ぎへの  
チャレンジ教室**

個人では、チェックが難  
しい姿勢、呼吸、手足の動  
かし方など、アドバイスを  
します。楽に泳げるようにな  
れば、プールがもっと楽し  
くなるはずですよ!

期日・内容 表のとおり

**五日市  
ファイン  
プラザ**

申し込み・問合せ  
☎596-5611

表 25m楽々泳ぎへのチャレンジ教室

期日	内容
9月8日(金)	開講式、実技「水慣れ(泳力チェック)」
9月15日(金)	実技「基本姿勢チェック」
9月22日(金)	実技「泳ぎにチャレンジ」
9月29日(金)	実技「楽に25m泳いでみる①」
10月6日(金)	実技「楽に25m泳いでみる②」、閉講式

時間 午前10時~正午  
講師 夏目美和子氏  
対象 10歳程度泳げる成  
人女性の方  
定員 10人(抽選)  
費用 無料  
締切り 8月31日(木)  
主催団体 フラワースイ  
ム



### にこにこ 離乳食教室

心とした話と実演  
対象: 4か月から6か月  
まで程度の乳児の保護者  
定員: 16人(申し込み順)  
ぱくぱくコース  
日時: 8月25日(金) 午前  
10時~11時30分(午前9  
時45分開場)

内容: 離乳食(完了期)  
の話、おやつ(の時間(各  
自持参)、食事や保育、  
歯などについて情報交換  
対象: 1歳から1歳2か  
月まで程度の子どもとそ  
の保護者  
定員: 16組(申し込み順)  
場所 あきる野保健相談  
所  
申込み・問合せ あきる  
野保健相談所(☎558-  
5091)へ