

2022年 6月

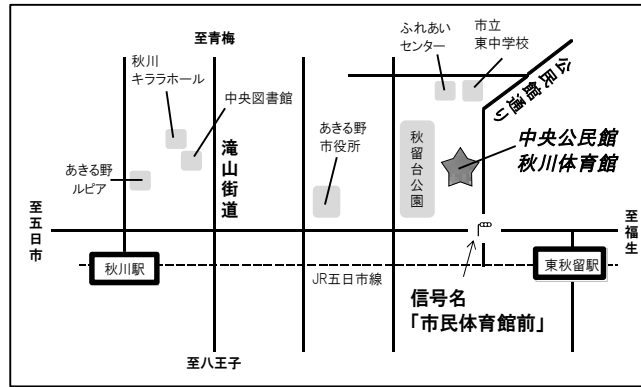
日付	内容
1 水	
2 木	
3 金	▽市民カレッジ入門講座「地域めぐりⅡ」
4 土	
5 日	
6 月	*芒種
7 火	休館日 ▽寿大学(五日市校)
8 水	▽市民カレッジ入門講座「民俗芸能」
9 木	▽寿大学(秋川校)
10 金	
11 土	
12 日	
13 月	▽市民カレッジ入門講座「人物伝Ⅱ」
14 火	
15 水	☆東京都スマホ教室
16 木	
17 金	▽市民カレッジ入門講座「地域めぐりⅡ」
18 土	☆第20回市民解説員発表会「振替口頭発表」
19 日	☆第20回市民解説員発表会「振替口頭発表」
20 月	☆パソコンQ&A
21 火	休館日*夏至 ▽寿大学(五日市校)
22 水	☆パソコンQ&A
23 木	▽寿大学(秋川校)
24 金	
25 土	
26 日	
27 月	
28 火	▽寿大学(五日市校)
29 水	
30 木	▽寿大学(秋川校)

☆6/1~募集している講座 ▽募集が終了している講座

*芒種：稲などの穀物を植える頃

*夏至：昼の長さが最も長くなる頃

公民館アクセス



住所 〒197-0814
あきる野市二宮683番地

東秋留駅から 秋川駅から
徒歩 約15分 徒歩 約20分

《るのバス》「増発・増便実証実験中」

秋川駅発(あきる野市役所、草花方面、秋川ふれあいセンター経由)秋川駅行き

8:33、9:15、10:34、11:15、13:27、
15:17、15:56、16:53、18:12 着



《駐車場》



191台収用可(秋川体育館と兼用)

問合せ

あきる野市中央公民館

電話 042-559-1221

ファックス 042-559-1227

(平日の午前8時30分~午後5時15分)

インターネットでも情報を発信しています。

「あきる野市 公民館」
で検索してください!

スマートフォンでご利用できます。

発刊日:2022.6.1



公民館情報誌 Vol.38

月刊

のらぼう

'22.6月号



市民解説員発表会の様子

発行:あきる野市中央公民館

7月以降の募集予定

広報あきる野や月刊「のらぼう」で募集します。
楽しみにお待ちください。

- パソコンQ&A ■青少年教室
- 家庭教育講座「親子自然体験教室」

※予定のため、変更する場合があります。



☆6月1日から申し込み受付☆

スマートフォン体験教室

☆高齢者対象
スマートフォン体験教室

スマートフォンの基本的な使い方などを学ぶ初心者向けの講座です。

6月15日(水)、7月21日(木)

午前、午後の2部制(同じ内容を行います。)

午前：午前9時～正午 午後：午後2時～5時

場…中央公民館 定…午前、午後ともに20人(抽選)

対…都内在住の60歳以上の方 費…無料

持…お持ちの方はご自身のスマートフォン、お持ちでない方は貸し出します。

申…電話で申し込んでください。

(6/15の教室は申込締切が6月8日)

(7/21の教室は申込締切が6月30日)

申込み・問合せ：スマートフォン普及啓発事業事務局

電話：03-5348-2735(午前9時～午後5時(平日))

☆パソコンQ&A講習

みなさんの疑問にITボランティアが個別にお答えします。

6月20日(月)・22日(水) 午後2時～4時

講…ITボランティア

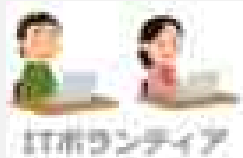
場…中央公民館

費…無料

定…各3人程度(申込順)

対…市内在住の方

持…パソコン



ITボランティア

☆ITボランティア募集

中央公民館では「ITボランティアによるパソコンQ&A講習」を実施しており、市教育委員会に「ITボランティア」として認定されたボランティアの方々活躍中です。

今まで培ってきたパソコンに関する知識と経験を生かしてみませんか。

対…ITの知識を有し、ボランティアとして活躍いただける方

定…5人程度(予定)

申…「ITボランティア申込み調書」を中央公民館にご提出ください。「ITボランティア申込み調書」は中央公民館で配付またはHPからダウンロードできます。

※詳しくは中央公民館まで問い合わせください。

(6月15日から受付) ITボランティア

☆6月1日から申し込み受付☆

市民解説員活動

☆第20回市民解説員発表会
「振替口頭発表会」

2月に予定していた市民解説員発表会「口頭発表会」、ギャラリートークを中止しましたが、日時を振り替えて開催します。

6月18日(土)・19日(日)

場…中央公民館 費…無料

定…60人(各日、当日受付順)

対…市内在住・在勤・在学の方

他…本発表会の様子をライブ配信します。視聴をご希望の方は、下記のメールアドレスに氏名・連絡先電話番号を記入の上、お申込みください。

メールアドレス：120101@akiruno-info.tokyo.jp

企…市民解説員発表会実行委員会

第20回市民解説員発表会振替口頭発表会 発表者 (敬称略)

発表順	発表日	開始予定時刻	発表者	テーマ
1	6月18日(土)	10:00	0階と3階センターセンター長 遠田幸重	市内子どもたちの生活環境改善報告
2	6月18日(土)	11:00	民話協会 【志保町・中山町・伊豆町・土佐町・新井町・上土佐町(順不同)】	「暮らしに語り継がれる民話」六話
3	6月18日(土)	13:00	戸田 正治	農産物産出促進のための農産物加工 ～市民参加の取り組み～
4	6月18日(土)	14:00	藤田 聖子	想いを繋ぐ「専攻アルパシオの森の時間」～懐かしい母の世話を焼くで語り語る～
5	6月18日(土)	15:00	内田 豊平	古いにしきからの歴史空間 初日野地遊歩
6	6月19日(日)	10:00	大塚 夕希子	感染症と人々の暮らし 【感染症・流行り・予防】
7	6月19日(日)	11:00	池田智子、竹之内正延、中谷美穂子	豊沢川流域の歴史・暮らし・文化
8	6月19日(日)	13:00	山崎 唯人	五日市町の歴史と観光の石
9	6月19日(日)	14:00	朝霧 正昭	五日市町・IT活用を促す

※開始時間は多少前後する場合があります。

表示の凡例

- 時…時間 講…講師 場…場所 定…定員 持…持ち物
- 対…対象 費…費用 他…その他 申…申込み 企…企画

☆6月1日から申し込み受付☆

男女共同参画啓発事業

☆第23回女と男のライフフォーラム in あきる野
「きっと毎日が楽しくなる！
～心地いい家族のカタチ～」

共働き世帯の増加や在宅勤務の導入などで働き方が多様化し、仕事や家庭などに対する価値観が大きく変化する中、家族みんなが気持ち良く生活するにはどうすればいいのでしょうか。

"スーパー主夫"として注目を集める山田亮さんの実体験に基づく話を通して、男性が家事・育児・介護等をすることやワークライフバランスの意義について皆さんと一緒に考えます！

7月24日(日) 午後1時30分～4時

第1部：基調講演

第2部：交流広場

講…山田亮さん

(家事ジャーナリスト、スーパー主夫)

場…あきる野ルピア3階ルピアホール

定…会場参加100人(申込み順)

費…無料

企…第23回女と男のライフフォーラム実行委員会

他…どなたでも参加できます(市内在住・在勤の方優先)。

・手話通訳・保育あり(2歳から就学前の幼児おむね5人)。(7月7日までに申し込んでください。)

・小学生以上のお子さんをお連れになりたい方は7月7日までにご相談ください。

・Webex リモートライブ配信します(定員50人程度)。

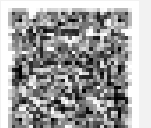
申…会場参加の場合

電子申請、電話、直接窓口のいずれかの方法で申し込んでください。

リモートライブ配信参加の場合

電子申請で申し込んでください。

※電子申請の方は、右のQRコードからアクセスして下さい。



講座の申し込みは

電話か直接窓口にて受け付けます。

※新型コロナウイルス感染症の状況によっては中止または延期になることがあります。

電話：042-559-1221