

あきる野市観光施設の指定管理者について

あきる野市観光施設「秋川橋河川公園」「第1水辺公園リバーサイドパークーの谷」及び「第4水辺公園秋川ふれあいランド」（以下「河川公園等」という。）については、あきる野市公の施設に係る指定管理者の指定手続等に関する条例第2条第1項第2号の規定により、一般社団法人あきる野市観光協会（以下「（一社）観光協会」という。）に管理を行わせる。

1 理由

あきる野市観光協会は、平成12年に秋川観光協会と五日市観光協会が合併して設立された任意団体であり、下部組織として秋川支部及び五日市支部を置いている。平成27年5月15日に組織の一部が法人化して（一社）観光協会が設立され、平成29年度には、市内の200を超える観光関連事業者、商業者等で組織される各支部を（一社）観光協会に統合する予定であり、現在、組織強化に向けた準備が進められている。

あきる野市観光協会（平成27年5月15日以降の（一社）観光協会を含む。）は、市の観光行政及び地域経済を支える重要な組織として、観光事業の振興や観光資源の保全、観光客の誘致、観光施設の充実改善、観光施設の管理運営などの事業に積極的に取り組んでいる。

具体的な活動として、とうろう流しなど各種イベントを主催しているほか、映画祭、夏まつりなど多くの観光・商業関連事業の支援や観光地の安全管理の支援を行っている。また、市と協働で「東京のふるさとあきる野」の実現に向けて観光誘致活動及び秋川渓谷のブランド化を推進するため、武蔵五日市駅前に観光案内所を設置するとともに、市外では観光PRキャラバンを実施するなど積極的に観光によるまちづくりに取り組んでいる。

河川公園等は、河川管理者（東京都）から市が河川占用の許可を受け、観光客の利便性の向上と河川環境保全を目的に、バーベキュー場としてトイレ、水道施設及び洗い場を整備している。利用者数は、平成25年度に約9万9千人、平成26年度に約10万4千人、平成27年度に約8万5千人となっており、市を代表する観光施設として定着している。

あきる野市観光協会は、従前より、河川公園等の管理運営を市から委託されてきたが、平成18年以降は指定管理者制度により継続して管理運営を行っている。平成27年5月15日に一部法人化した但、現在、河川公園等の管理運営については各支部で行っている。この間、バーベキューの直火禁止や施設内の公衆トイレの維持管理を自主的に行うなど、清流秋川の水質保全や施設整備にも積極的に取り組んでおり、利用者の利便性の向上が図られていることから、指定管理者としての実績も評価できる。

このように、良好なサービスの提供に努めてきたあきる野市観光協会の実績を踏まえ、平成29年度に統合による組織強化を予定する（一社）観光協会が引き続き管理運営を行うことにより、安定した行政サービスの提供と事業効果、観光行政へのさらなる貢献が期待されることから、河川公園等の指定管理者とする。

(参考) 河川公園等の利用者数及び売上額一覧表

年 度	利用者数 (人)	売上額 (円)
平成23年度	約88,500	69,315,080
平成24年度	約96,100	82,866,475
平成25年度	約98,900	88,256,865
平成26年度	約103,900	78,911,657
平成27年度	約84,800	77,232,355

2 観光施設の概要

(1) 施設の名称及び位置

名 称	位 置
秋川橋河川公園	あきる野市留原750番地の1先から872番地の3先までの河川右岸
第1水辺公園リバーサイドパークーの谷	あきる野市引田776番地
第4水辺公園秋川ふれあいランド	あきる野市小川1343番地101

(2) 施設の規模

名 称	規 模
秋川橋河川公園	公園総面積 22,730.32 m ²
第1水辺公園リバーサイドパークーの谷	公園総面積 10,821.25 m ²
第4水辺公園秋川ふれあいランド	公園総面積 7,912.21 m ²

3 指定管理者が行う管理区域の範囲

別紙「あきる野市観光施設管理区域図」に示すとおりとする。

4 指定管理者が行う業務の範囲

- (1) 施設の利用等に関する事
- (2) 施設の維持管理に関する事
- (3) 環境保全に関する事
- (4) 環境保全協力費等の徴収に関する事
- (5) 施設の利用促進を図るための企画実施に関する事
- (6) その他設置の目的を達成するため市長が必要と認める業務に関する事

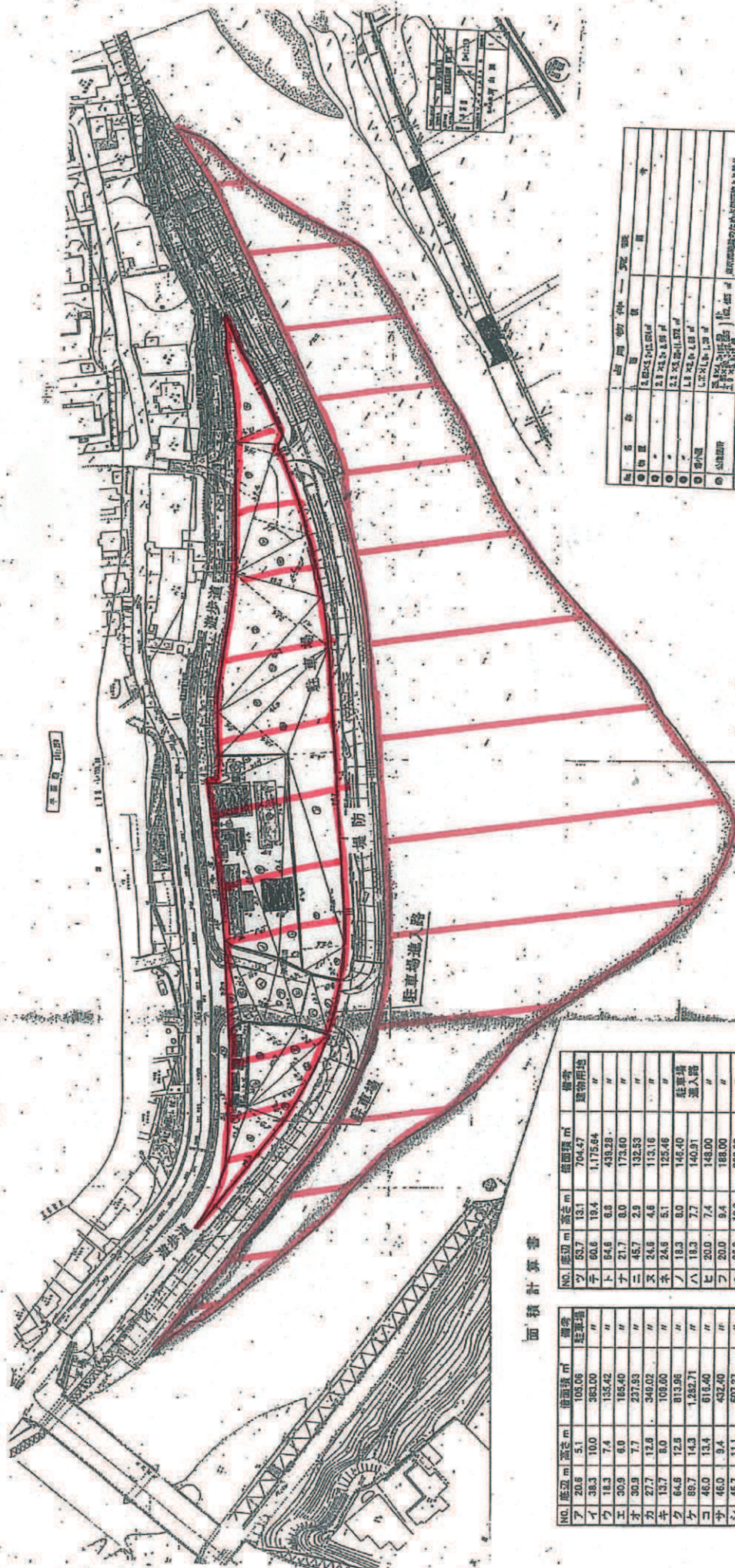
5 指定期間

平成29年4月1日から平成32年3月31日まで(3年間)

6 指定管理者の指定管理料

なし

秋川橋河川公園 管理区域図



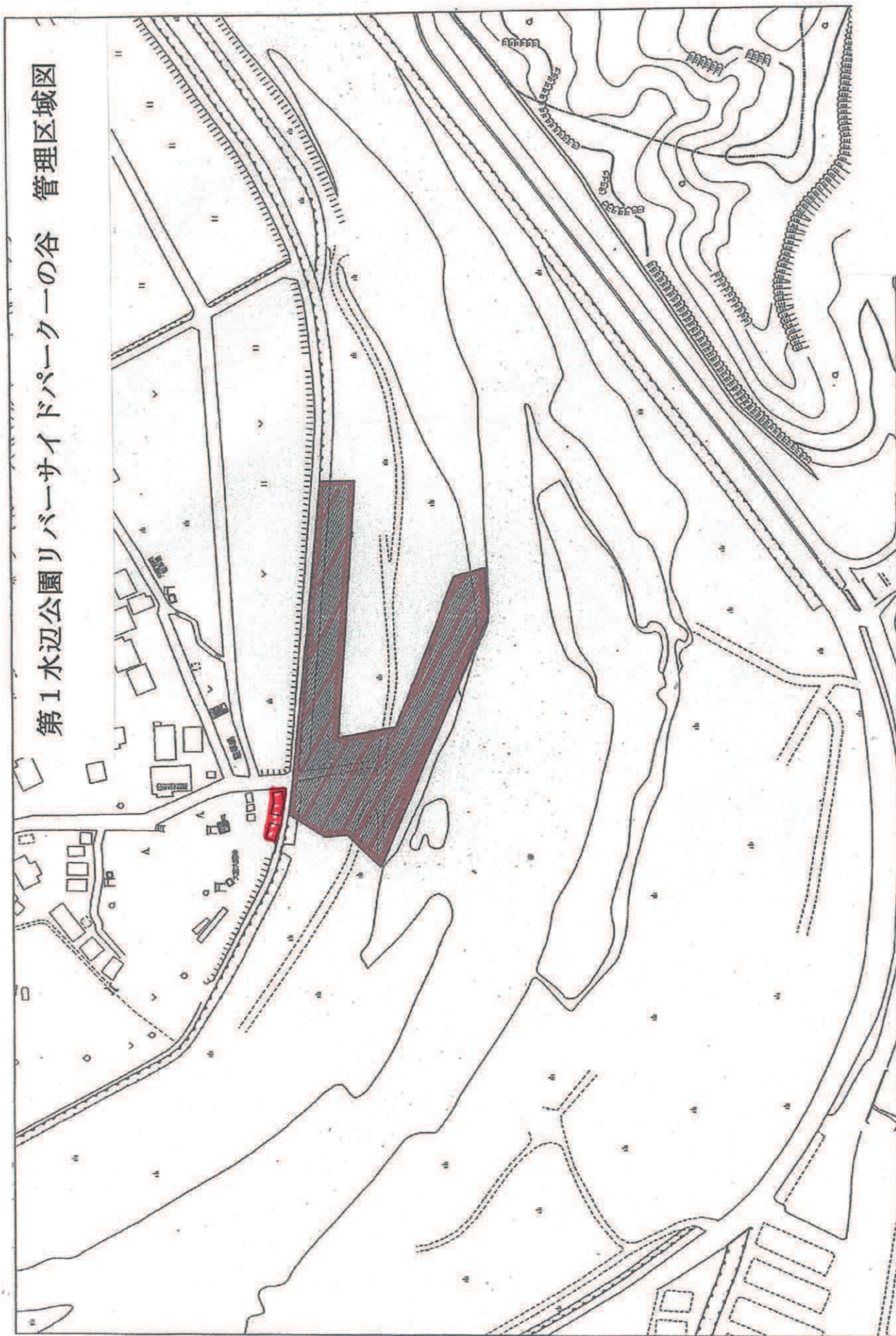
面積計算書

NO.	施設名	高さm	幅m	面積㎡	備考
ア	遊歩道	20.8	5.1	105.06	
イ	駐車場	38.3	10.0	383.00	
ウ	駐車場	18.3	7.4	135.42	
エ	駐車場	30.9	6.0	185.40	
オ	駐車場	30.9	7.7	237.93	
カ	駐車場	27.7	12.8	340.02	
キ	駐車場	13.7	8.0	109.60	
ク	駐車場	64.8	12.8	839.96	
ケ	駐車場	89.7	14.3	1,282.71	
コ	駐車場	46.0	13.4	614.40	
サ	駐車場	45.7	11.1	507.27	
シ	駐車場	45.7	23.4	1,069.38	
ス	駐車場	25.7	15.8	406.62	
セ	駐車場	38.4	16.9	648.96	
ソ	駐車場	38.4	11.4	437.76	
タ	駐車場	43.0	13.4	576.20	
合計	面積小計			8,333.37	

◎ 東京都指定区域にない占有面積
 △ 308.225 ㎡
 東京都指定区域にない占有面積
 8,641.595 ㎡
 合計占有面積
 22,730.315 ㎡

品名	数量	単位	面積㎡	備考
① 遊歩道	1.0	延長100m	105.06	
② 駐車場	10.0	100㎡	1,000.00	
③ 駐車場	10.0	100㎡	1,000.00	
④ 駐車場	10.0	100㎡	1,000.00	
⑤ 駐車場	10.0	100㎡	1,000.00	
⑥ 駐車場	10.0	100㎡	1,000.00	
⑦ 駐車場	10.0	100㎡	1,000.00	
⑧ 駐車場	10.0	100㎡	1,000.00	
⑨ 駐車場	10.0	100㎡	1,000.00	
⑩ 駐車場	10.0	100㎡	1,000.00	
⑪ 駐車場	10.0	100㎡	1,000.00	
⑫ 駐車場	10.0	100㎡	1,000.00	
⑬ 駐車場	10.0	100㎡	1,000.00	
⑭ 駐車場	10.0	100㎡	1,000.00	
⑮ 駐車場	10.0	100㎡	1,000.00	
⑯ 駐車場	10.0	100㎡	1,000.00	
⑰ 駐車場	10.0	100㎡	1,000.00	
⑱ 駐車場	10.0	100㎡	1,000.00	
⑲ 駐車場	10.0	100㎡	1,000.00	
⑳ 駐車場	10.0	100㎡	1,000.00	
㉑ 駐車場	10.0	100㎡	1,000.00	
㉒ 駐車場	10.0	100㎡	1,000.00	
㉓ 駐車場	10.0	100㎡	1,000.00	
㉔ 駐車場	10.0	100㎡	1,000.00	
㉕ 駐車場	10.0	100㎡	1,000.00	
㉖ 駐車場	10.0	100㎡	1,000.00	
㉗ 駐車場	10.0	100㎡	1,000.00	
㉘ 駐車場	10.0	100㎡	1,000.00	
㉙ 駐車場	10.0	100㎡	1,000.00	
㉚ 駐車場	10.0	100㎡	1,000.00	
㉛ 駐車場	10.0	100㎡	1,000.00	
㉜ 駐車場	10.0	100㎡	1,000.00	
㉝ 駐車場	10.0	100㎡	1,000.00	
㉞ 駐車場	10.0	100㎡	1,000.00	
㉟ 駐車場	10.0	100㎡	1,000.00	
㊱ 駐車場	10.0	100㎡	1,000.00	
㊲ 駐車場	10.0	100㎡	1,000.00	
㊳ 駐車場	10.0	100㎡	1,000.00	
㊴ 駐車場	10.0	100㎡	1,000.00	
㊵ 駐車場	10.0	100㎡	1,000.00	
㊶ 駐車場	10.0	100㎡	1,000.00	
㊷ 駐車場	10.0	100㎡	1,000.00	
㊸ 駐車場	10.0	100㎡	1,000.00	
㊹ 駐車場	10.0	100㎡	1,000.00	
㊺ 駐車場	10.0	100㎡	1,000.00	
㊻ 駐車場	10.0	100㎡	1,000.00	
㊼ 駐車場	10.0	100㎡	1,000.00	
㊽ 駐車場	10.0	100㎡	1,000.00	
㊾ 駐車場	10.0	100㎡	1,000.00	
㊿ 駐車場	10.0	100㎡	1,000.00	
合計			22,730.315	() 東京都指定区域

第1水辺公園リバーサイドパークの谷 管理区域図



あきる野市引田付近

第4水辺公園秋川ふれあいランド 管理区域図

