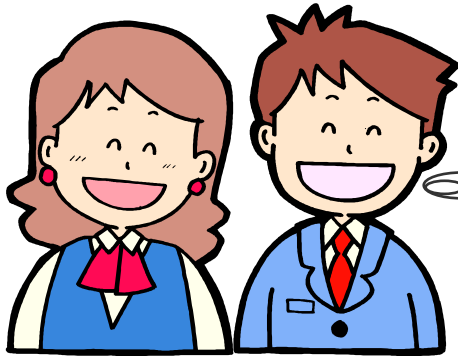


市民アンケート調査

～あなたのご意見をお聞かせください～



ご記入後は、返信用封筒に入れて、
5月7日(水)までに、ポストに
入れてください。

市民の皆様へ

日ごろ、あきる野市のまちづくりにご理解とご協力をいただき、誠にありがとうございます。
市では、より効率的で質の高い行政サービスの実現を目指し、行政評価システムに取り組んでいます。その取組の一環として、市で行っている事務や事業について、市民の皆様がどの程度満足されているか、また何を重要と感じられているかなど、その現状を把握し、継続的な改革や改善を進めていくため、平成16年度から毎年、「市民アンケート調査」を行っております。

本調査は、市内在住の16歳以上の方を対象に、無作為に3,000名を抽出しておりますが、お答えいただいた内容は、統計的に処理を行いますので、ご迷惑をおかけすることは一切ございません。

ご多忙のところお手数をおかけしますが、この調査の趣旨をご理解いただき、ぜひご協力いただきますようお願い申し上げます。

平成20年4月

あきる野市長 臼井 孝

※ ご記入にあたってのお願い ※

- 封筒のあて名となっているご本人がお答え下さい。
- このアンケートは無記名で、調査結果は統計的に処理しますので、あなた自身のお考えをありのままにご記入ください。
- ご記入が終わりましたら、同封の返信用封筒にアンケート用紙を入れて、5月7日(水)までに、切手を貼らずにポストに投函してください。
- ◎このアンケート調査の結果は、本年9月に、図書館や市役所庁舎(4階)情報公開コーナーなどに配置する予定です。

【問い合わせ先】

あきる野市役所 企画政策部 企画政策課
住所 あきる野市二宮350番地
電話 (042)558-1261

はじめに、あきる野市に対する考えやイメージについてお伺いします。

問1 次の各質問項目について、1から5のうちから最も近いものを1つ選んで○をつけてください。

質問項目	回答の選択				
	1 そう思う	2 どちらかと思 う	3 どちらかと思 われない	4 そう思わない	5 分からない
①あなたは、今後もあきる野市に住み続けたいと思っていますか。	1	2	3	4	5
②あなたは、あきる野市に対して愛着を感じていますか。	1	2	3	4	5
③あなたは、合併をして市役所は良くなったと感じていますか。	1	2	3	4	5

次に、あきる野市の施策についてお伺いします。

問2 市では6分野の政策に基づき各種施策に取り組んでいますが、この取組に対するお考えをお聞かせください。次の各質問項目について、1から5のうちで最も近いものを1つ選んで○をつけてください。

質問項目	回答の選択				
	1 そう思う	2 そう思 う	3 どちらかと思 われない	4 そう思わない	5 分からない
1 都市整備分野の取組	—	—	—	—	—
①あなたは、「道路整備や区画整理事業等により適正な土地利用が進み、良好な居住環境が保たれている」と感じますか。	1	2	3	4	5
②あなたは、「買物、通勤・通学などの利便性や快適な地域で生活したい」と思いますか。	1	2	3	4	5
③あなたは、「自然豊かな田園風景が広がる地域で生活したい」と思いますか。	1	2	3	4	5
④あなたは、「周辺の公園の整備や緑地の保全等が進み、身近な緑の環境が良くなった」と思いますか。	1	2	3	4	5
⑤あなたは、「市内の幹線道路や大きな道路の整備が進み、安心して道路を通行できるようになった」と思いますか。	1	2	3	4	5
⑥あなたは、「身近な生活道路の整備が進み、安心して道路を通行できるようになった」と思いますか。	1	2	3	4	5
⑦あなたは、「公共交通（電車、バス、タクシーなど）を利用したいときに利用できる公共交通網が充実している」と思いますか。	1	2	3	4	5
⑧JR五日市線の整備は徐々に進められてきていますが、あなたは、「市の発展や生活利便性の向上のためにも今後も整備を進める必要がある」と思いますか。	1	2	3	4	5

質問項目	回答の選択				
	1 そう思う	2 どちらか そう思う	3 どちらか そう思わない	4 そう思わない	5 分からない
⑨あなたは、JR五日市線を利用して、満足していますか。	1	2	3	4	5
⑩あなたは、市内のバスを利用して、満足していますか。	1	2	3	4	5
⑪あなたは、「下水道の整備が進み、生活廃水による悪臭や汚染もなくなり、良好な住環境となった」と感じていますか。	1	2	3	4	5
2 産業分野の取組	—	—	—	—	—
①あなたは、「企業の誘致などにより、市民の雇用が増えた」と思いますか。	1	2	3	4	5
②あなたは、「企業誘致などを積極的に行い、市内の産業を振興させる必要がある」と思いますか。	1	2	3	4	5
③あなたは、「周辺の商店街には、他の商店街や大型店で受けられないサービスや品揃えが豊富であり、魅力がある」と思いますか。	1	2	3	4	5
④あなたは、「秋川渓谷などのあきる野市の魅力を観光客にアピールできている」と思いますか。	1	2	3	4	5
⑤あなたは、「市内の直売所などにより、市内で生産された新鮮な農作物が手に入りやすい」と思いますか。	1	2	3	4	5
⑥森林は、地球温暖化防止等の公益的機能を持っています。あなたは、「森林の手入れは重要である」と思いますか。	1	2	3	4	5
3 生活環境分野の取組	—	—	—	—	—
①あなたは、「危険箇所の整備や消防署、消防団の活動により、災害に対して地域は安全である」と思いますか。	1	2	3	4	5
②あなたは、日ごろから災害時に対応できるように準備をしていますか。	1	2	3	4	5
③あなたは、日ごろから交通安全講習会に参加するなど、交通安全に関心を寄せていますか。	1	2	3	4	5
④あなたは、日ごろから防犯対策をしていますか。	1	2	3	4	5
⑤あなたは、「警察署・防犯協会、町内会・自治会などの活動により、犯罪に対して地域は安全である」と思いますか。	1	2	3	4	5
⑥あなたは、「騒音や悪臭、水質汚濁などの公害防止対策に対して、市は適正に対応している」と思いますか。	1	2	3	4	5
⑦あなたは、地域で取り組んでいる美化活動や防犯活動などに参加し、コミュニティ活動に満足していますか。	1	2	3	4	5
⑧あなたは、「リデュース（減らす）、リユース（再び使う）、リサイクル（再資源化）」の3つを意識して、日常の生活を送っていると思いますか。	1	2	3	4	5

質問項目	回答の選択				
	1 そう思う	2 そう思う どちらかと言え ば	3 どちらかと言え ば そう思わない	4 そう思わない	5 分からない
⑨あなたは、買物に行くときには入れ物を持参し、レジ袋などをもらわないようにしていますか。	1	2	3	4	5
⑩あなたは、牛乳パックを切り開いて洗って乾かし、資源ごみに出していますか。	1	2	3	4	5
⑪あなたは、再生紙の製品（トイレトペーパー、ティッシュペーパー、ノートなど）を利用するようにしていますか。	1	2	3	4	5
⑫あなたは、「清流秋川をはじめとする河川とその水辺や森林など、豊かな自然環境が保たれている」と思いますか。	1	2	3	4	5
4 保健福祉分野の取組	—	—	—	—	—
①あなたは、「高齢者の方が社会参加できる機会が増えている」と思いますか。	1	2	3	4	5
②あなたは、「日常生活を充実して暮らしている」と思いますか。	1	2	3	4	5
③あなたは、「障がいのある方が社会参加できる機会が増えている」と思いますか。	1	2	3	4	5
④あなたは、健康を維持するために日頃から運動、体操、歩くことなどにより、体を動かすようにしていますか。	1	2	3	4	5
⑤あなたは、健康を維持するために日ごろの食生活に気をつけていますか。	1	2	3	4	5
⑥あなたは、「市内の医療機関で、適切な医療が受けられている」と思いますか。	1	2	3	4	5
⑦あなたは、市や地域周辺の救急医療体制に満足していますか。	1	2	3	4	5
⑧あなたは、「子育て家庭のニーズに対応した保育サービスなどの子育て支援は充実している」と思いますか。	1	2	3	4	5
⑨あなたは、「子育てに不安を感じたときに気軽に相談でき、安心して子育てができる環境になっている」と思いますか。	1	2	3	4	5
⑩あなたは、「高齢者や障がい者あるいは子どもに対して、地域全体で支えあう福祉の充実が必要である」と思いますか。	1	2	3	4	5
⑪あなたは、「あなた自身や家族が困ったときに親族のほか近所の人に相談できるような地域の環境がある」と思いますか。	1	2	3	4	5
⑫あなたは、「市内の福祉団体が相互の活動を理解したり、情報の共有化を図るためには、団体が主催する地域の行事やボランティア活動に地域の住民が参加する必要がある」と思いますか。	1	2	3	4	5

5 教育文化分野の取組	—	—	—	—	—
①あなたは、普段の生活の中で「人権」を大切にしている習慣が根付いていますか。	1	2	3	4	5
②あなたは、人権について、「学ぶ機会があれば学びたい」と思いますか。	1	2	3	4	5
③あなたは、「家庭や地域、職場などあらゆる場で女性と男性が平等になってきている」と思いますか。	1	2	3	4	5
④あなたは、市が男女平等意識啓発のため情報誌の発行やセミナー、フォーラムなどを開催していることを知っていますか。	1	2	3	4	5
⑤あなたは、「国際化を進めるためには、外国人や在住外国人との交流により、お互いの文化を理解しあうことが必要である」と思いますか。	1	2	3	4	5
⑥あなたは、「あきる野市を訪れる外国人や在住外国人との交流活動に積極的に関わりたい」と思いますか。	1	2	3	4	5
⑦あなたは、「外国人が住みやすいまちになっている」と思いますか。	1	2	3	4	5
⑧外国人との相互理解を図るために、あなたは、「市の姉妹都市『マールボロウ市』への中学生派遣事業のほかにも市が主体的に国際交流事業を推進する必要がある」と思いますか。	1	2	3	4	5
⑨この1年の間に、あなたは、自ら進んで趣味やボランティア活動、健康づくりやスポーツ活動、家庭生活や仕事に役立つ学習をしたことがありますか。	1	2	3	4	5
⑩あなたは、「市が実施している講座への参加や図書館等の利用などを通して自らを高め、豊かな人生を送るために生涯学習をしたい」と思いますか。	1	2	3	4	5
⑪あなたは、「これまでの学習や経験で得た知識、技能などを活かして地域や人の役にたつ活動に参加したい」と思いますか。	1	2	3	4	5
⑫あなたは、市が実施している生涯学習に関連する講座や教室（寿大学、子育てに関する講座、読み聞かせ、市民カレッジ、初心者パソコン講習など）に満足していますか。	1	2	3	4	5
⑬あなたは、「青少年の健全育成を推進するためには、ボランティアなど社会参加体験が必要である」と思いますか。	1	2	3	4	5
⑭あなたは、「青少年の健全な育成を図る活動に積極的に参加したい」と思いますか。	1	2	3	4	5
⑮あなたは、「青少年の健全育成に必要な知識や情報が、必要なときに入手できるようになっている」と思いますか。	1	2	3	4	5
⑯あなたは、「児童・生徒の教育は、学校教育とともに家庭や地域ぐるみでの対応が重要である」と思いますか。	1	2	3	4	5
⑰あなたは、「児童・生徒には、中高一貫教育、放課後や土曜日のボランティアによる補習や課外授業など、地域の特性や文化に応じた教育も必要である」と思いますか。	1	2	3	4	5
⑱あなたは、市内の歴史的建造物や郷土芸能などの文化遺産にふれることにより、郷土に対し親しみを感じたことがありますか。	1	2	3	4	5
⑲あなたは、「市内の文化遺産を継承していくための活動に積極的に参加したい」と思いますか。	1	2	3	4	5

質問項目	回答の選択				
	1 そう思う	2 そう思う どちらかと言え ば	3 どちらかと言え ば そう思わない	4 そう思わない	5 分からない
⑳あなたは、「市民文化祭や秋川キララホールでのコンサートなど、市ならではの文化・芸術に接する機会に恵まれている」と思いますか。	1	2	3	4	5
㉑あなたは、「音楽、演劇や絵画、書など文化・芸術活動に参加したい」と思いますか。	1	2	3	4	5
㉒あなたは、「地域において、気軽にスポーツやレクリエーションに参加して楽しむ機会がある」と思いますか。	1	2	3	4	5
6 行財政運営分野の取組	—	—	—	—	—
㉓あなたは、「市に納めた税金に対して、現在受けている行政サービスが妥当である」と思いますか。	1	2	3	4	5
㉔あなたは、インターネット検索などを行うにあたり、あきる野市での情報通信環境に満足していますか。	1	2	3	4	5
㉕あなたは、市の情報通信技術（ICT）を活用した市民向け情報化施策（公共施設の予約検索サービスなど）に満足していますか。	1	2	3	4	5
㉖あなたにとって、市の広報紙やホームページ等は、市の各種情報を得るのに分かりやすく役に立っていますか。	1	2	3	4	5
㉗あなたは、「市政に関して意見を言いたいときに気軽に言える場があり、その意見に対して、市は、十分な応答をしている」と思いますか。	1	2	3	4	5
㉘あなたは、「市政に参加する機会があれば、自ら積極的に参加してみたい」と思いますか。	1	2	3	4	5
㉙あなたは、市の職員の接客態度や業務の対応等に満足していますか。	1	2	3	4	5
㉚市の窓口サービスの提供の仕方として、あなたは、サービスの内容、曜日や時間帯、場所について満足していますか。	1	2	3	4	5
㉛あなたは、「市の計画に早い段階で、市民が意見や要望を言う機会が増えており、その意見や要望が反映されている」と思いますか。	1	2	3	4	5
㉜市を超えた広域的な取組として、西多摩での図書館利用や体育大会等が行われていますが、あなたは、「広域的な取組をさらに拡充すべきである」と思いますか。	1	2	3	4	5
㉝あなたは、市の議会に関する情報を得る上で、「議会報や市のホームページ（会議録、議会中継）が役に立っている」と思いますか。	1	2	3	4	5
㉞国会では、審議の様相や結果が即時にインターネットやテレビ放映、新聞等により情報が得られるようになっていますが、あなたは、「市議会も同様に情報が得られるようにすべきだ」と思いますか。	1	2	3	4	5
㉟あなたは、「市議会での審議や結果について、議会（議員）、首長（市長）、市の組織に対して意見や要望を言いやすい環境が整備されている」と思いますか。	1	2	3	4	5

問3 市では、次に示す40の施策に取り組んでいます。この中で、あなたにとって、「今、特に重要と思われる施策」について、5つまで選んで○を付けてください。

- | | |
|-----------------------------|-----------------------|
| 1 計画的な土地利用の推進 | 21 健康づくり・保健の充実 |
| 2 良好な市街地の整備 | 22 市民が安心できる地域医療体制の充実 |
| 3 緑豊かな都市環境の形成 | 23 子育て支援の充実 |
| 4 道路の整備 | 24 総合的な地域福祉の推進 |
| 5 公共交通網の充実 | 25 人権尊重の推進 |
| 6 下水道の整備 | 26 男女共同参画社会の実現 |
| 7 地域特性を活かした企業の誘致と既存企業への支援 | 27 国際化の推進 |
| 8 活力ある商業の振興 | 28 生涯学習の推進 |
| 9 地域特性を活かした観光の振興 | 29 次代を担う青少年の育成 |
| 10 消費者志向の都市型農業の推進 | 30 義務教育の充実 |
| 11 自然と調和した林業の育成 | 31 文化遺産の保護と活用 |
| 12 防災対策の推進 | 32 芸術文化の振興 |
| 13 交通安全の推進 | 33 スポーツ・レクリエーションの振興 |
| 14 防犯対策の推進 | 34 財政運営の健全化 |
| 15 公害防止の推進 | 35 情報化の推進 |
| 16 コミュニティ活動の推進 | 36 職員の活性化 |
| 17 ごみの減量と適正処理の推進 | 37 効率的効果的な業務執行体制の実現 |
| 18 水と緑に密着した生活環境づくりの推進 | 38 市民との協働を目指した市民参加の推進 |
| 19 高齢者が安心して生活するための支援の充実 | 39 広域行政の推進 |
| 20 障がい者が一般社会で安心して生活できる支援の充実 | 40 議会の円滑な運営 |

問4 次に、あなたにとって、「今後、快適に安心して暮らしていくために重要と思われる施策」について、5つまで選んで○を付けてください。

- | | |
|-----------------------------|-----------------------|
| 1 計画的な土地利用の推進 | 21 健康づくり・保健の充実 |
| 2 良好な市街地の整備 | 22 市民が安心できる地域医療体制の充実 |
| 3 緑豊かな都市環境の形成 | 23 子育て支援の充実 |
| 4 道路の整備 | 24 総合的な地域福祉の推進 |
| 5 公共交通網の充実 | 25 人権尊重の推進 |
| 6 下水道の整備 | 26 男女共同参画社会の実現 |
| 7 地域特性を活かした企業の誘致と既存企業への支援 | 27 国際化の推進 |
| 8 活力ある商業の振興 | 28 生涯学習の推進 |
| 9 地域特性を活かした観光の振興 | 29 次代を担う青少年の育成 |
| 10 消費者志向の都市型農業の推進 | 30 義務教育の充実 |
| 11 自然と調和した林業の育成 | 31 文化遺産の保護と活用 |
| 12 防災対策の推進 | 32 芸術文化の振興 |
| 13 交通安全の推進 | 33 スポーツ・レクリエーションの振興 |
| 14 防犯対策の推進 | 34 財政運営の健全化 |
| 15 公害防止の推進 | 35 情報化の推進 |
| 16 コミュニティ活動の推進 | 36 職員の活性化 |
| 17 ごみの減量と適正処理の推進 | 37 効率的効果的な業務執行体制の実現 |
| 18 水と緑に密着した生活環境づくりの推進 | 38 市民との協働を目指した市民参加の推進 |
| 19 高齢者が安心して生活するための支援の充実 | 39 広域行政の推進 |
| 20 障がい者が一般社会で安心して生活できる支援の充実 | 40 議会の円滑な運営 |

問5 次に、あなたが思う「今後の施策のあり方」について、次の1から5のうちで最も近いものを1つ選んで○をつけてください。

回答の選択 施策名		「今後の施策のあり方」について (以下の最も近いもの1つに○)				
		1 市が主体的に 取り組むべきだ と思う	2 国や東京都が主体的に 取り組むべきだ と思う	3 民間などが主体的に 取り組むべきだ と思う	4 事業に取り組む必要が ないと思う	5 わからない
1 【都市整備分野の取組】 自然と都市機能の調和した暮らしやすい都市をめざして						
1	計画的な土地利用の推進	1	2	3	4	5
2	良好な市街地の整備	1	2	3	4	5
3	緑豊かな都市環境の形成	1	2	3	4	5
4	道路の整備	1	2	3	4	5
5	公共交通網の充実	1	2	3	4	5
6	下水道の整備	1	2	3	4	5
2 【産業分野の取組】 市民の暮らしをリードする産業都市をめざして						
1	地域特性を活かした企業の誘致と既存企業への支援	1	2	3	4	5
2	活力ある商業の振興	1	2	3	4	5
3	地域特性を活かした観光の振興	1	2	3	4	5
4	消費者志向の都市型農業の推進	1	2	3	4	5
5	自然と調和した林業の育成	1	2	3	4	5
3 【生活環境分野の取組】 暮らしよい豊かな地域社会と清らかな水と緑のある生活環境都市をめざして						
1	防災対策の推進	1	2	3	4	5
2	交通安全の推進	1	2	3	4	5
3	防犯対策の推進	1	2	3	4	5
4	公害防止の推進	1	2	3	4	5
5	コミュニティ活動の推進	1	2	3	4	5
6	ごみの減量と適正処理の推進	1	2	3	4	5
7	水と緑に密着した生活環境づくりの推進	1	2	3	4	5

施策名	回答の選択	「今後の施策のあり方」について (以下の最も近いもの1つに○)				
		1 市が主体的に 取り組むべきだと思う	2 国や東京都が主体的に 取り組むべきだと思う	3 民間などが主体的に 取り組むべきだと思う	4 事業に取り組む必要が ないと思う	5 わからない
4 【保健福祉分野の取組】 笑顔あふれる安心して暮らせる保健福祉都市をめざして						
1	高齢者が安心して生活するための支援の充実	1	2	3	4	5
2	障がい者が一般社会で安心して生活できる支援の充実	1	2	3	4	5
3	健康づくり・保健の充実	1	2	3	4	5
4	市民が安心できる地域医療体制の充実	1	2	3	4	5
5	子育て支援の充実	1	2	3	4	5
6	総合的な地域福祉の推進	1	2	3	4	5
5 【教育文化分野の取組】 生涯健やかな体と心を培う人権尊重を基調とした教育文化都市をめざして						
1	人権尊重の推進	1	2	3	4	5
2	男女共同参画社会の実現	1	2	3	4	5
3	国際化の推進	1	2	3	4	5
4	生涯学習の推進	1	2	3	4	5
5	次代を担う青少年の育成	1	2	3	4	5
6	義務教育の充実	1	2	3	4	5
7	文化遺産の保護と活用	1	2	3	4	5
8	芸術文化の振興	1	2	3	4	5
9	スポーツ・レクリエーションの振興	1	2	3	4	5
6 【行財政運営分野の取組】 柔軟で健全な行財政運営をめざして						
1	財政運営の健全化	1	2	3	4	5
2	情報化の推進	1	2	3	4	5
3	職員の活性化	1	2	3	4	5
4	効率的効果的な業務執行体制の実現	1	2	3	4	5
5	市民との協働を目指した市民参加の推進	1	2	3	4	5
6	広域行政の推進	1	2	3	4	5
7	議会の円滑な運営	1	2	3	4	5

あきる野市の望ましい将来像について

問6 将来のあきる野市にふさわしいイメージを一言で表現するとどのような言葉があてはまると思いますか。次の中から5つまで選んで○を付けてください。

- | | | |
|---------|----------|------------------|
| 1. 快適 | 10. 緑 | 19. 発展 |
| 2. 便利 | 11. 水 | 20. 主体性 |
| 3. 都市 | 12. 健康 | 21. 美しさ |
| 4. にぎわい | 13. 笑顔 | 22. やさしさ |
| 5. 自立 | 14. 飛躍 | 23. 住みよさ |
| 6. 安心 | 15. 個性 | 24. 文化 |
| 7. ゆとり | 16. 歴史 | 25. あたたかさ |
| 8. うるおい | 17. やすらぎ | 26. その他1 (具体的に) |
| 9. 自然 | 18. 調和 | 27. その他2 (具体的に) |

問7 あなたは、あきる野市をどんなまちにしたいと思いますか。次の中から3つまで選んで○を付けてください。

- | | |
|-------------------|-------------------------|
| 1. 交通が便利なまち | 11. 歴史と伝統を大切にするまち |
| 2. 区画整理の進んだまち | 12. 産業活動の盛んなまち |
| 3. 景観の良いまち | 13. 観光やレジャーの充実したまち |
| 4. 災害に強く安全に住めるまち | 14. 都市機能の集積のあるまち |
| 5. 緑と水が豊かなまち | 15. 効率的な行政が行われるまち |
| 6. 子どもを育てるのに適したまち | 16. 行政への市民参加の進んだまち |
| 7. 高齢者等にやさしい福祉のまち | 17. 情報化の進んだまち |
| 8. 保健・医療の充実したまち | 18. 市としての一体感のあるまち |
| 9. 市民文化の豊かなまち | 19. 多摩地域の中心の一つとなる活力あるまち |
| 10. 若者が定住したくなるまち | 20. その他 (具体的に) |

最後に、あなた自身のことをお伺いします。

この項目は、これまでお答えいただいたことを統計的に分析するために必要ですので、ご記入をお願いします。

問8 あなたの性別をお答えください。（該当するものに1つ〇）

- | | |
|------|------|
| 1. 男 | 2. 女 |
|------|------|

問9 あなたの年齢をお答えください。（該当するものに1つ〇）

- | | | | |
|-----------|-----------|-----------|-----------|
| 1. 16～19歳 | 3. 30～39歳 | 5. 50～59歳 | 7. 65～69歳 |
| 2. 20～29歳 | 4. 40～49歳 | 6. 60～64歳 | 8. 70歳以上 |

問10 あなたの職業をお答えください。（該当するものに1つ〇）

- | | |
|-----------------|-------------------|
| 1. 農林漁業自営 | 6. 学生 |
| 2. 商・工・サービス業自営 | 7. 派遣社員・アルバイト・パート |
| 3. 会社・団体役員 | 8. 専業主婦・主夫 |
| 4. 会社員・公務員・団体職員 | 9. 無職 |
| 5. 自由業 | 10. その他（ ） |

問11 あなたを中心としたときのご家族の構成をお答えください。（該当するものに1つ〇）

- | | |
|--------------------|-------------------|
| 1. 夫婦だけの世帯 | 5. 親と子どもと同居の3世代世帯 |
| 2. 親と同居の2世代世帯 | 6. 子どもと孫と同居の3世代世帯 |
| 3. 子どもと同居の2世代世帯 | 7. 単身世帯 |
| 4. 祖父母及び親と同居の3世代世帯 | 8. その他（ ） |

問12 あなたのお住まいの形態をお答えください。（該当するものに1つ〇）

- | | |
|--------------------|-----------|
| 1. 持ち家 | 4. 公営住宅 |
| 2. 借家（戸建て） | 5. 社宅・寮 |
| 3. 借家（アパート・マンション等） | 6. その他（ ） |

問13 あなたの居住年数をお答えください。（該当するものに1つ〇）

- | | | |
|------------|-------------|--------------|
| 1. 5年未満 | 3. 10～15年未満 | 5. 20年以上 |
| 2. 5～10年未満 | 4. 15～20年未満 | 6. 生まれてからずっと |

問14 あなたのお住まいのブロックをお答えください。(該当するものに1つ〇)

- | | |
|-----------|--|
| 1. 第1ブロック | (草花、菅生、瀬戸岡、原小宮、原小宮1～2丁目、平沢西1丁目) |
| 2. 第2ブロック | (雨間、秋留1～5丁目、野辺、小川、小川東1～3丁目、二宮、二宮東1～3丁目、平沢、平沢東1丁目、秋川1～6丁目、切欠) |
| 3. 第3ブロック | (引田、淵上、上代継、下代継、牛沼、油平) |
| 4. 第4ブロック | (山田、上ノ台、網代、伊奈、横沢、三内) |
| 5. 第5ブロック | (五日市、小中野、留原、高尾、館谷、館谷台、入野) |
| 6. 第6ブロック | (小和田、深沢、戸倉、乙津、養沢) |

問15 現在お住まいの地区に住む直前の居住地についてお答えください。(該当するものに1つ〇)

- | | |
|---------------------------------|-------------|
| 1. 転居したことはない | 4. 都区部(23区) |
| 2. あきる野市内 | 5. 埼玉県 |
| 3. あきる野市以外の多摩地域(都内の市町村で、離島を除く。) | 6. その他 |

ご意見やご感想についてお伺いします。

問16 あきる野市のまちづくりや行政サービスに関して、ご意見等がありましたらご自由にご記入ください。

これでアンケートは終了です。ご協力ありがとうございました。

※ ご記入が終わりましたら、5月7日(水)までにポストに投函してください。

