



もし火災が発生してしまったら...初期消火が重要です。

家族で備え 地域で守る強いまち

9月1日は防災の日です

9月1日は、今から84年前の大正12年に、関東大震災が発生した日です。この日を「防災の日」と定め、全国的に防災に関するさまざまな行事が行われます。

7月16日に発生した「新潟県中越沖地震」は、多くの被害をもたらしました。私たちは、地震の発生に備えて、事前の準備をしてお

くことが必要です。この時期に皆さん1人ひとりがもう一度身のまわりで起こる災害について考え、「自らの生命は自らを守る」という「自助」の意識のもと、地震が発生した時でも適切な行動がとれるように、地域で防災訓練などが行われる場合には、積極的に参加しましょう。また、「自分たちのまち

は自分たちで守る」という「共助」の意識を持ち、地域の人々が協力して助け合い、地震による被害を最小限にとどめるとともに、災害時に援護が必要となる方を町内会・自治会、事業所などが協力し、気遣うなど、地域が一体となった協力を制つくりを進め、いざという時に備えましょう。

防災週間 8月30日(木)～9月5日(水)

木造住宅の耐震診断・耐震改修費用を助成

「新潟県中越沖地震」では、倒壊した家屋の下敷きとなり、多くの方が犠牲となりました。市では、このような災害時に市民の生命と財産を守るため、既存の木造住宅の安全性を高める目的で耐震診断・耐震改修を行う方に、費用の一部を助成しています。

断助成制度に基づき耐震診断を受け、「倒壊する可能性が高い」「倒壊する可能性がある」と診断された住宅について、耐震改修を実施することで、一応倒壊しないことが判断できる住宅

助成金額：耐震改修に要した費用(消費税を除く)の1以内(2万5000円を限度)

耐震診断 対象：市内にある木造住宅で、新耐震基準(昭和56年6月1日施行)施行前に建築した、自らが所有し、居住している住宅

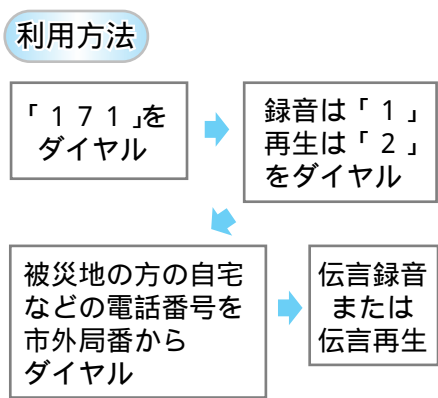


大きな地震の発生した地域では、特に古い木造家屋の倒壊が目立っています。

ご存知ですか？ 災害用伝言ダイヤル

1 7 1

災害時でも確実に家族や友人の安否を確認できます。



世帯と人口

平成19年8月1日現在
世帯 31,751世帯
人口 81,086人(前月比 7人増)
男 40,637人
女 40,449人

新潟県中越沖地震災害 義援金を受け付けています

市と日本赤十字社東京都支部あきる野市地区では、新潟県中越沖地震災害で被災された方々への支援をするため、義援金の受け付けを行っています。

期間 9月28日 まで

義援金箱
場所...市役所、五日市出張所、秋川ふれあいセンター
郵便振替の場合
加入者名...日本赤十字社新潟県支部(通信欄に「新潟中越沖地震」と記入)
口座番号...00510-5-26

*市から、この口座以外への振り込みをお願いすることはありません。注意してください。

問合せ 総務課庶務係(直通558-1329)、あきる野市社会福祉協議会(559-6711)へ

9月の市民相談(予約制)

市役所
税務相談...10日
法律相談...11日・25日
交通事故相談...12日
登記相談...21日
五日市出張所
法律相談...6日
行政相談...26日
人権身の上相談...28日
時間 午後1時30分～4時30分
予約 法律相談は、相談日の7日前の午前8時30分から電話で受け付けます。その他の相談は、随時受け付けます。
予約・問合せ 秘書広報課広報広聴係(直通558-1269)へ

花壇コンクール

～ 入選町内会・自治会 ～

市では、花いっぱい運動を推進するため、町内会・自治会を対象に、草花苗植え付けの花壇コンクールを行いました。

このコンクールには、19件の応募があり、7月23日に審査会を開催し、植え付け方、生育状況、手入れ状況など現地審査を行い、最優秀花壇、優秀花壇、優良花壇を選出しました。



最優秀花壇

- 最優秀花壇：小和田自治会
 優秀花壇：秋川ハイツ自治会、戸倉東部自治会（本郷下宿花壇）、二宮団地自治会
 優良花壇：小中野自治会、油平自治会、洲上町内会、
- 小川東町内会、平沢町内会、戸倉東部自治会（本郷上宿花壇）、二宮団地自治会
 問合せ 地域振興課 コミユニティ係（直通558・1394）へ

お知らせ

拝島駅自由通路供用開始

拝島駅自由通路と橋上駅舎の一部を除き、8月24日から供用開始します。新しい拝島駅構内は、すべてのホームにエスカレーター、エレベーターが設置され、だれもが利用しやすいようバリアフリーに配慮した構造になっています。なお、橋上化されるJR拝島駅と西武拝島駅の両駅舎の改札を結ぶ乗換え専用連絡通路が、来年3月までの間、自由通路に設置されます。自由通路は、平成21年3月の全面的な完成をめざして、引き続き、エレベーターなどの各施設工事が進められています。

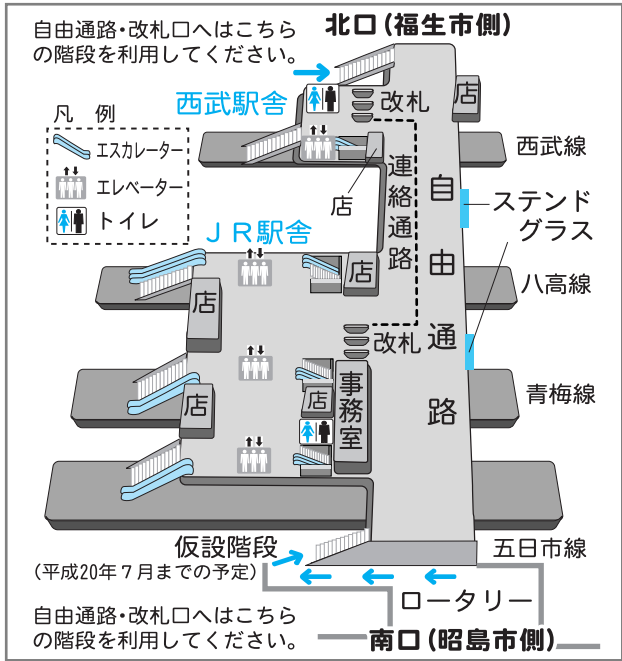


表 地区整備計画区域別(地区により異なる)条例制限内容

対象地区	森山下	秋川駅北口	小峰・留原	雨間	武蔵五日市駅前	二宮	原小宮
期 日	8月22日	8月23日	8月24日	8月27日	8月28日	8月29日	8月30日
時 間	午後7時から						
場 所	森山会館	あきる野ルピアルピア集会所	留原自治会館	鳥居場会館	五日市地域交流センター	二宮地区会館	原小宮土地区画整理組合事務所
条例制限事項	建築物などの用途の制限						
	建築物の容積率の最高限度						
	建築物の建ぺい率の最高限度						
	建築物の敷地面積の最低限度						
	壁面の位置の制限						
	垣または、さくの構造の制限						
	建築物の容積率の最低限度						

「 」は、各地区の対象となる事項です。

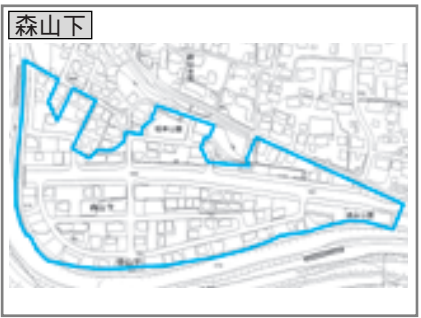
地区計画区域内の建築制限条例制定説明会開催

市では、これまで、まちづくりのルールとして、7つの地区に地区計画を定めています。地区計画は、条例によって定められています。地区の意向を反映したまちづくりの「実現」という目標をよりい

つそう確かなものにするために、地区整備計画の定められた区域の建築物に関する事項のうち、必要なこととを考慮しています。建築物に関する事項を条例化することで、建築確認

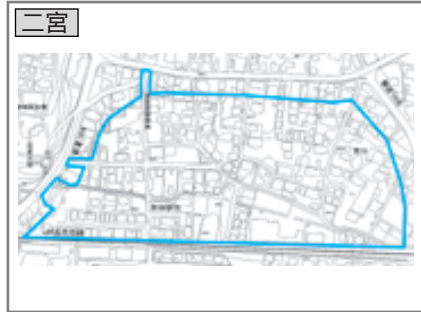
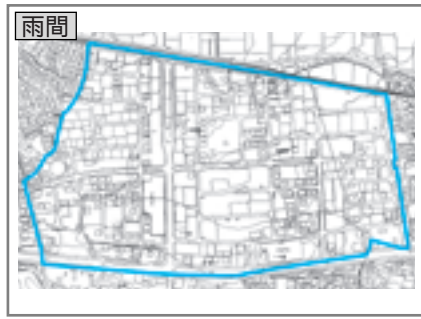
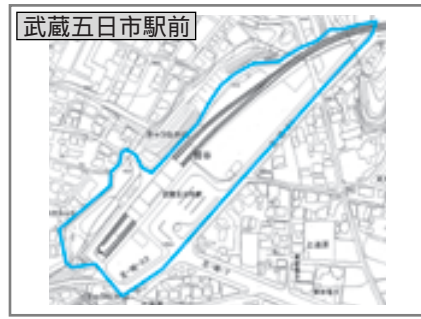
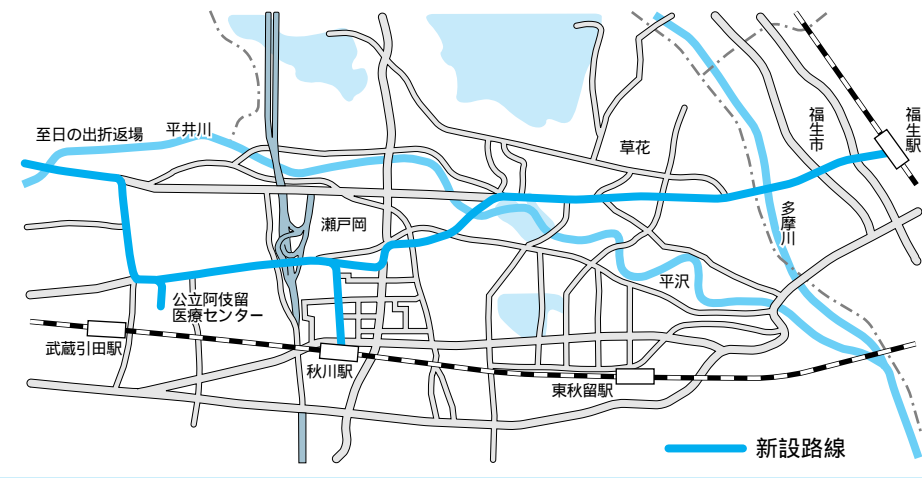
時に、条例に適合しない場合、建築できなくなります。また、違反した場合、建築基準法に基づく違反是正措置の対象になるほか、条例に定める罰則の対象となります。

この条例化に向けた説明会を地区整備計画が定められている7つの地区を対象に開催しますので、都合の良い日にお越しください。日時など、表のとおり問合せ 都市計画課指導係(内線2713)へ



公立阿伎留医療センターを通るバス路線が新設されます

9月1日 から福生駅と日の出折返場までの間で草花、瀬戸岡、秋川駅、公立阿伎留医療センターを通る路線が新設されます。問合せ 多摩バス株式会社 (042-646-9043) へ



特別障害者手当 などの現況届の 提出を忘れずに



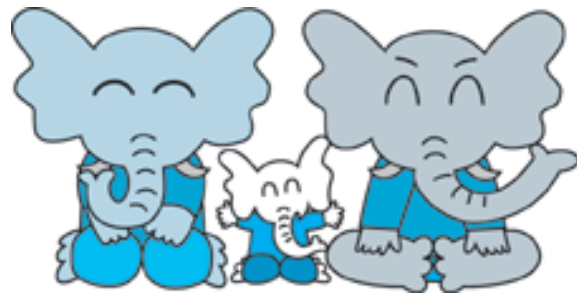
児童扶養手当、特別児童扶養手当を受給している方（支給停止中の方も含む）は、現況届が必要になります。現況届は、引き続き手当を受ける資格があるかを確認するためのものです。期限までに提出をしないと、8月分以降の手当が受けられなくなる場合がありますので、必ず提出してください。

対象の方に、現況届の案内を郵送しましたが、届いていない方は、連絡してください。

また、これらの制度を受けている方で、次のときは現況届にかかわらず必ず届出が必要です。

住所が変わったとき
氏が変わったとき
その他、申請の内容が変わったとき

児童扶養手当・特別児童扶養手当の現況届の手続きはお済みですか



特別障害者手当、障害児福祉手当、経過的福祉手当、東京都重度心身障害者手当を受給している方に現況届の案内を郵送しました。現況届は、引き続き手当を受ける資格があるかを確認するためのものです。期限までに提出をしないと手当が受けられなくなりますので、必ず提出してください。

提出期限
東京都重度心身障害者手当：8月31日(金)まで
特別障害者手当・障害児福祉手当・経過的福祉手当：9月7日(金)まで
援護障害者相談係(内線2618)、五日市出張所(届出のみ)へ

届出・問合せ 子育て支援課子育て支援係(内線2641)、五日市出張所(届出のみ)

市長選挙およびあきる野市議会議員補欠選挙立候補予定者説明会

10月7日(日)執行のあきる野市長選挙およびあきる野市議会議員補欠選挙の立候補予定者説明会を行います。

日時 8月27日(月) 午後1時30分から

場所 市役所5階会議室

選挙の投票立会人を募集します

市選挙管理委員会は、10月7日(日)執行のあきる野市長選挙およびあきる野市議会議員補欠選挙の投票立会人を募集します。

当日の投票立会人

保存緑地・公開緑地の指定制度

市では、緑地を保全し、緑化を推進していくため、保存緑地・公開緑地の指定制度を設けています。

指定は、市長が必要と認め、所有者などの同意を得てから、緑地保全審議会に意見を求め決定します。指定されると、予算の範囲内で保存などに必要な費用の

特別弔慰金の請求はお済みですか？

補助が行われます。緑地を所有している方で、制度へ協力できる方は、連絡してください。

問合せ 環境課環境・緑化係(内線2514)へ

場所：自分が登録されている投票区の投票所
時間：午前7時～午後8時
募集人数：各投票所2人(抽選)
報酬：1万5500円
期日前投票立会人立ち会う場所：市役所または五日市出張所
期日・時間：10月1日(月)6日(土)6日間の内1日)午前8時30分～午後8時
募集人数：各2人(抽選)
報酬：1万2500円
内容：有権者の代表として投票が公正、適正に行われるよう監視するため投票に立ち会います。
応募資格：市の選挙人名簿に登録されている方(選挙期日現在20歳以上)で、健康な方。
応募方法 8月24日(金)までに住所、氏名、生年月日、電話番号、所属する党派がある場合には党派名を記入し、選挙管理委員会事務局または電話で申し込んでください。

31日まで期限を過ぎると、法律の規定で、特別弔慰金を受けられる権利が消失します。対象 戦没者などの死亡当時の遺族で、平成17年4月1日時点で、公務扶助料、遺族年金などを受けられる方がいない場合に、次の順位で遺族1人に特別弔慰金を支給します。

- 1：弔慰金の受給権者
- 2：戦没者などの子
- 3：父母 孫 祖父母 兄弟姉妹(戦没者など)
- 4：前記3以外の子
- 5：前記1から4以外の3親等内の親族(戦没者などの死亡時まで引き続き1年以上生計関係を有していた方に限ります)

給付内容 額面40万円、10年償還の記名国債
請求窓口 生活福祉課庶務計画係、五日市出張所
問合せ 生活福祉課庶務計画係(直通558・1927)へ

障 受給者証が更新されます

現在の障受給者証の有効期限は、8月31日(金)です。新しい障受給者証は所得などの審査後、該当する方に8月末までに送付します。

入居できるよう、前もって入居の順番を登録する制度です。

登録しても登録有効期間内の空家の状況で、必ず入居できるとは限りません。

登録募集する市営住宅表のとおり
申込み資格など 市内に1年以上在住・在勤の方(所得制限、抽選倍率に優遇資格などがあります。詳しくは、「募集案内」をご覧ください)

募集案内配布期間など
期間：8月31日(金)まで
時間：午前8時30分～午後5時15分
配布場所：まちづくり推進課建築係、市民課、市役所総合案内、五日市出張所、増戸連絡所
申込み受付期間など
期間：8月27日(月)～31日(金)
時間：午前9時～正午、午後1時～5時
受付場所：まちづくり推進課建築係
登録順位決定公開抽選日
9月10日(月)(予定)
登録有効期間 11月1日(木)～平成20年10月31日(金)
問合せ まちづくり推進課建築係(内線2735)へ

市営住宅の空家待ち
入居希望登録者募集

市営住宅で部屋が空いたときに、希望者が速やかに

都では、心身に障がいのある方のうち、身体障害者手帳1、2級(内部障害は3級まで)または、愛の手帳1、2度の方を対象に、心身障害者医療費助成制度(障受給者証の交付)を行っています。

対象とならない方
本人(未成年者は、世帯主など)の前年の所得が表の制限基準額を超える方
老(老人保健法医療受給者証)を受けていて住民

表 障受給者証所得制限基準額

扶養親族などの数	基準額(千円)
0人	3,604
1人	3,984
2人	4,364
3人	4,744
4人	5,124

税課税の方
生活保護を受けている方
問合せ 障害者支援課障害者相談係(内線2618)へ

表 登録募集する市営住宅

住宅名	所在地	管理開始年度	間取りなど	家賃	構造
秋留野ハイツ	秋川3-2-7	平成元年度	2DK(53㎡)	21,100円～46,300円	中層耐火
			3DK(63㎡)	25,200円～55,400円	
伊奈ハイツ	伊奈1041	平成14年度	2DK(67.8㎡)	27,400円～60,100円	
			3DK(73.45㎡)	29,600円～65,100円	
山田ハイツ	山田822	平成17年度	2DK(66㎡)	26,800円～58,900円	
			3DK(74.75㎡)	30,600円～67,200円	
雨間ハイツ	雨間533-1	平成5年度	1DK(46㎡)	19,200円～42,200円	
			1LDK(46㎡)	19,300円～42,400円	
			2DK(54㎡)	22,700円～49,800円	

エレベーターが有ります。
家賃...平成19年度入居審査時の額で、毎年度その世帯の総所得額などで変わります。
敷金...家賃の額の3か月分に相当する額です(入居手続きのとき)。
雨間ハイツ...高齢者向住宅です。詳しくは、「募集案内」をご覧ください。



市民大学

DIY講座

「あなたの家は大丈夫？
簡単にできる我が家の
安心・安全対策」

日時 8月30日(木) 午後1時30分～4時30分
場所 中央公民館
内容 費用をかけずに自分でできる防犯・防災対策のワンポイントアドバイスと実習
講師 野末信義氏(D・I・Yアドバイザー)
対象 市内在住・在勤の方
定員 24人(申し込み順)
費用 無料
協力・後援 (社)日本ドゥ・イット・ユアセルフ協会
申込み方法 電話か窓口で申し込んでください。
申込み・問合せ 中央公民館(559・1221)へ



乳がん自己検診法講習会

自分の胸に手を当ててみませんか？

乳がんは、日本女性の25人に1人がかかるといわれています。しかし、早期発見すれば90%がほぼ治るといわれています。発見する方の多くは、自分でしこりに気づいて検査を受け、乳がんを見つけています。大切なのは、定期的な自己検診です。最近の乳がん事情を聞き、自己検診法を学び、今回の講習会をきっかけに「乳がん自己検診法」をマスターしましょう。

日時 9月9日(日) 午後2時～4時(1時30分から受付)
場所 秋川ふれあいセンター
内容 講演：乳がん最新状況
実習：乳がん自己検診法
ワンポイントアドバイス
：乳がんと食事の関係
講師 伊坂泰嗣氏(杏林大学医学部付属病院医師)
対象 市内在住・在勤の女性の方
定員 80人(申し込み順)
費用 無料
その他 薄手のシャツ、またはTシャツなどで参加してください。
保育室があります(保育士はいません)。
申込み・問合せ 健康課健康づくり係(550・3311)へ



地域の総合学習
あきる野の歴史や
文化を学ぶ
学びあい、支えあい
事業参加者募集

市教育委員会と生涯学習コーディネーターの会の協働で「学びあい支えあい」推進事業を行っています。
～定年前後の生きがい講座～の第2回として、「あきる野の歴史や文化を学ぶ講座」を開催します。
日時・内容など 表のとおり
場所 中央公民館
申込み・問合せ 社会教育課社会教育係(直通558・2438)へ

リウマチ教室の開催

日時 8月29日(水) 午後6時30分～8時
場所 公立阿伎留医療センター(地下1階講堂)
内容 抗リウマチ薬・ステロイド薬の副作用について
講師 西成田進氏、青木正紀氏、土屋貴彦氏
対象 患者と家族
問合せ 公立阿伎留医療センター(558・0321)へ
五日市郷土館特別展
写真で見る
昔むかしの五日市
日時 9月1日(土) 午前9時30分～午後9時30分

表

テーマ	講師	日時	定員	参加費
あきる野の先史・古代から現代までの歴史や文化について	坂上洋之氏 (あきる野市文化財保護審議会会長)	9月2日 午後1時～3時	30人	無料
地域の古文書を楽しむ	清水浩氏 (あきる野市文化財保護審議会委員)	9月9日 午後1時～3時		



(当日は開館時間を延長します)
内容 五日市駅付近の檜原街道沿いの昔の街並みなどを写真で紹介いたします。
その他 第2回企画展「秋川の水生昆虫と魚類展」も開催しています。
申込み・問合せ 五日市郷土館(596・4069、火曜・水曜日、祝日は休館)へ



水道管の管内清掃

(排水作業)を行います



より安全でおいしい水を供給するため、今年度は、

図の地区の「濁水の未然防止と水質管理」を目的とした排水作業を行います。
期間 9月初旬～11月中旬
作業時間 午後10時～午前5時
対象地区 二宮、二宮東、1・2・3丁目、平沢東、1丁目、野辺、小川、小川東
川東1・2・3丁目、秋留1・4・5丁目
作業者 東京水道サービス(株)
対象地区の各戸には、作業実施日の通知を配布します。
問合せ 都市整備部水道課工務係(558・2110)へ

